

ภ. มศว ปชส (2) /123



วันที่ ๒๒ สิงหาคม ๒๕๓๖

เรื่อง : การขอใช้ที่ดินสาธารณะเพื่อปลูกข้าว

๒๒ สิงหาคม ๒๕๓๖

วันสังคมศาสตร์

22 สิงหาคม 2536

สังคมศาสตร์:

การอนุรักษ์ทรัพยากรและสิ่งแวดล้อม













1944-1945





สถาบันวิจัย

๓๑๑๑๑๑๑๑๑๑ ๖๑๑๑-๖๐๑-๐๑๑ ๑๑๑๑๑๑๑๑

THE UNIVERSITY OF CHICAGO





สถาบันวิจัย







สังคมศาสตร์  
สิงหาคม 2536  
สังคมศาสตร์:  
รักษาทรัพยากรและสิ่งแวดล้อม

THE UNIVERSITY OF CHICAGO

1911





11101111

















... ..





สังคม  
สิงหา  
สังคมศ  
บริษัทรักษา





คณะสังคมศาสตร์

มหาวิทยาลัยศรีนครินทรวิโรฒ

ปรัชญาคณะสังคมศาสตร์

“มุ่งหวังที่จะพัฒนาบุคลากรให้เฝ้าฝักใฝ่ความรู้  
ใฝ่วิชาการ และมีความพร้อมพัฒนาโครงการนำ  
ความรู้ใหม่ให้เฝ้าเฝ้าระดมระดมแล้วแต่”



1875





คณะสังคมศาสตร์

มหาวิทยาลัยศรีนครินทรวิโรฒ

ปรัชญาคณะสังคมศาสตร์

“พลังที่ก่อให้เกิดคุณภาพให้เป็นพลังความ  
ในวิชาการ และมีความพร้อมที่จะยอมรับการ  
ความเปลี่ยนแปลงให้เป็นประโยชน์แก่สังคม”





ทำวิทยานิพนธ์ ข้าราชการ  
เจ้าหน้าที่ คณะสิ่งแวดล้อมศาสตร์

หลักสูตรที่เปิดสอน

สังกัด	ชาย	หญิง	รวม	รวม
ภาคสิ่งแวดล้อมศาสตร์	10	7	17	25
ภาควิศวกรรมศาสตร์	20	7	27	40
ภาควิชาวิศวกรรมโยธา	14	1	15	18
ภาควิชาวิศวกรรมเครื่องกล	10	2	12	15
ภาควิชาวิศวกรรมไฟฟ้า	10	1	11	17
ภาควิชาวิศวกรรมโลหการ	8	0	8	10
รวม	87	21	108	131
สิ่งแวดล้อมและสุขภาพ	7	2	9	10
สุขภาพนิเวศวิทยา	7	-	7	11
รวม	14	2	16	21
รวมทั้งสิ้น	101	23	124	152

หลักสูตรคณะสิ่งแวดล้อมศาสตร์มี ๖ หลักสูตรดังนี้

๑. ศึกษาศาสตร์บัณฑิต สาขาวิชาสิ่งแวดล้อมศาสตร์
๒. วิทยาศาสตรบัณฑิต สาขาวิชาภูมิศาสตร์
๓. บริหารธุรกิจบัณฑิต (โลจิสติกส์) ๒ ปี สาขาวิชาบริหารธุรกิจ-การบัญชี
๔. บริหารธุรกิจบัณฑิต (เทคโนโลยี) ๒ ปี สาขาวิชาบริหารธุรกิจ-การตลาด
๕. ศึกษาศาสตร์บัณฑิต สาขาวิชาทางแพทยศาสตรบัณฑิต
๖. เกษตรศาสตร์บัณฑิต

หลักสูตรระดับบัณฑิตศึกษามี ๔ หลักสูตรดังนี้

๑. หลักสูตรศิลปศาสตรมหาบัณฑิต สาขาวิชาสิ่งแวดล้อมศาสตร์
๒. หลักสูตรวิทยาศาสตรมหาบัณฑิต สาขาวิชาภูมิศาสตร์
๓. หลักสูตรวิทยาศาสตรมหาบัณฑิต สาขาวิชาบริหารธุรกิจ
๔. หลักสูตรวิทยาศาสตรมหาบัณฑิต สาขาวิชาสุขภาพนิเวศวิทยา

การรับเข้าเป็นนิสิต

๑. การรับเข้าเป็นนิสิตระดับปริญญาตรี
- ๑.๑ สอบคัดเลือกผ่านคณะแพทยศาสตร์
- ๑.๒ สอบคัดเลือกโดยภาควิชาเพื่อสมัครนิสิต
๒. การรับเข้าเป็นนิสิตระดับบัณฑิตศึกษา
- สอบคัดเลือกโดยภาควิชาเพื่อสมัครนิสิต

1. 11. 1941



# การดำเนินงานด้านสิ่งแวดล้อม



การดำเนินงานด้านสิ่งแวดล้อม  
ของ บริษัท จำกัด มีดังนี้  
ซึ่งครอบคลุมทั้งด้าน  
การอนุรักษ์ทรัพยากร  
ธรรมชาติและ  
การรับผิดชอบต่อ  
สังคม

การดำเนินงานด้าน  
สิ่งแวดล้อมของ  
บริษัท จำกัด มีดังนี้  
ซึ่งครอบคลุมทั้งด้าน  
การอนุรักษ์ทรัพยากร  
ธรรมชาติและ  
การรับผิดชอบต่อ  
สังคม

การดำเนินงานด้าน  
สิ่งแวดล้อมของ  
บริษัท จำกัด มีดังนี้  
ซึ่งครอบคลุมทั้งด้าน  
การอนุรักษ์ทรัพยากร  
ธรรมชาติและ  
การรับผิดชอบต่อ  
สังคม

การดำเนินงานด้าน  
สิ่งแวดล้อมของ  
บริษัท จำกัด มีดังนี้  
ซึ่งครอบคลุมทั้งด้าน  
การอนุรักษ์ทรัพยากร  
ธรรมชาติและ  
การรับผิดชอบต่อ  
สังคม

## การดำเนินงานด้านสุขภาพ



การดำเนินงานด้าน  
สุขภาพของ  
บริษัท จำกัด มีดังนี้  
ซึ่งครอบคลุมทั้งด้าน  
การดูแลสุขภาพ  
ของพนักงาน  
และการ  
รับผิดชอบต่อ  
สังคม

การดำเนินงานด้าน  
สุขภาพของ  
บริษัท จำกัด มีดังนี้  
ซึ่งครอบคลุมทั้งด้าน  
การดูแลสุขภาพ  
ของพนักงาน  
และการ  
รับผิดชอบต่อ  
สังคม



1870



วิจิตรภาพ กับ สิ่งแวดล้อม

กิจกรรมทางศิลปะทางวัฒนธรรม

ชยันต์ → พิชิตต์ → การรักษาพระเศียรด้วยตุ่มดิน

การพาดพระเศียรด้วยดิน เป็นประเพณีที่  
สืบเนื่องมาแต่โบราณกาล มีบันทึกใน  
พงศาวดารกรุงศรีอยุธยาว่า ในรัชกาล  
สมเด็จพระนเรศวรมหาราช เมื่อครั้ง  
เสด็จไปตีพม่าที่เมืองแครง พระองค์  
ทรงประชวรด้วยไข้มาลาเรีย จึงมี  
พระบรมราชโองการให้เสนาบดี  
นำดินจากเมืองแครงมาพาดพระเศียร  
แล้วทรงหายประชวรดังปรากฏใน  
พงศาวดารกรุงศรีอยุธยา



สิ่งแวดล้อมของเรา



แนวทางเสนอแนะแก้ปัญหา

- ➔ สร้าง "คำนิยาม" แห่งความ  
รับผิดชอบส่วนบุคคลร่วมกัน
- ➔ ชุมชนเป็นผู้ดูแลรักษาพระเศียร  
ในชุมชน เช่น



จะวิกฤตต่อทรัพยากร และ

สิ่งแวดล้อมในปัจจุบัน

มีลูกทำลายกว่า 30 เท่าตัวในเวลา

ลดน้อยลง  
➔ ดินถูกทำลายโดยการปลูกพืชบางชนิด  
สภาพแวดล้อมต่าง ๆ เหล่านี้ก่อให้เกิด  
ผลกระทบต่อชุมชน คือ  
➔ ความเสียหายที่เกิดจากน้ำท่วม

"รักษา" ที่อยู่ที่ของชุมชน  
"รักษา" ที่ที่ที่สิ่งมีชีวิตต่าง ๆ  
"รักษา" แหล่งที่วางฝากความ  
↓ ↓ ↓  
จัดทำพระราชบัญญัติสิทธิชุมชน  
ให้ อำนาจ ชุมชนเป็นผู้ดูแล รักษา  
ควบคุม ทรัพยากรชุมชน

... ..





2011-12-17





...

**...**  
...

...



...

**...**  
...



...



...



...



...

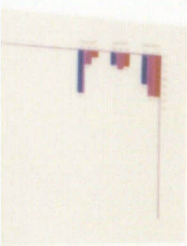
...

...

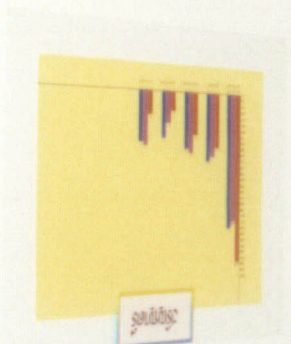
**HISTORISCH**

115-36420





Արևմտյան



Հարավային



Երևան

Մարտի 1978 թվական

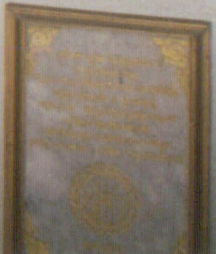
Հանրային և քաղաքացիական  
արժեքների համակարգ  
համայնքային



Հանրային և քաղաքացիական  
արժեքների համակարգ  
համայնքային



Հանրային և քաղաքացիական  
արժեքների համակարգ  
համայնքային

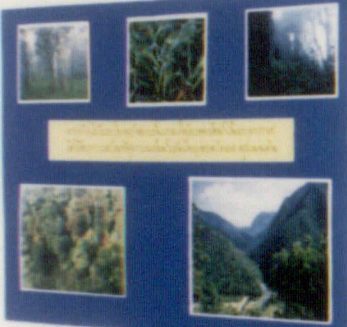


THE HISTORY OF



# ภาควิชาภูมิศาสตร์

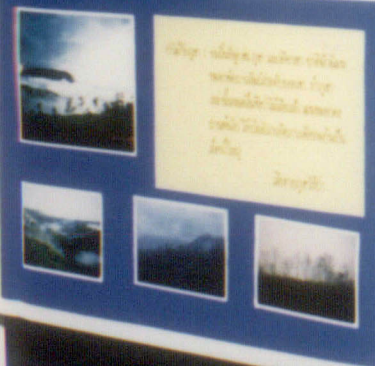
## จากป่าไม้ยังอยู่ยั่งยืน



ป่าไม้เป็นทรัพยากรธรรมชาติที่สำคัญของประเทศไทย ซึ่งมีความหลากหลายของพันธุ์ไม้และสัตว์ป่า

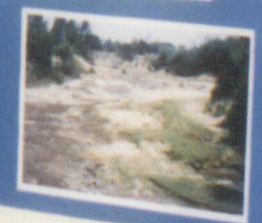


## ลำน้ำก็คงอยู่ได้



น้ำเป็นทรัพยากรธรรมชาติที่สำคัญของประเทศไทย ซึ่งมีความหลากหลายของพันธุ์น้ำและสัตว์น้ำ

## จากป่าไม้ अबเขา ม้วยมอด



## ลำน้ำก็ตกราวยอดเขากับ

ภาควิชาภูมิศาสตร์

17  
18  
19  
20  
21  
22  
EC  
20  
10  
12

CONFIDENTIAL