

แรกมีรถยนต์ ร.ศ. ๑๒๕-๑๒๗

จากความทรงจำของ

ม.จ. หมื่นจงจิตรถนอม ติศกุล

ซึ่งทรงเล่าขณะเมื่อ

พระชนม์ ๘๐ ปีเศษแล้ว

แรกมีรถยนต์ ร.ศ. ๑๒๕-๑๒๗



พิมพ์แจกเนื่องในวาระที่

ม.จ. หญิงจงจิตรถนอม ดิศกุล

มีพระชนมายุเท่าสมเด็จพระเจ้าบรมวงศ์เธอ

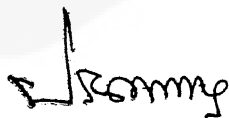
กรมพระยาดำรงราชานุภาพ

วันที่ ๑๓ มกราคม ๒๕๑๑



## คำนำ

เนื่องในโอกาสที่เจ้าฟ้าหญิงใหญ่จะมีพระชนมายุ  
เท่ากับเสด็จพ่อ ในวันที่ 13 มกราคม 2511 นี้ ตาม  
ประเพณีนิยมควรที่จะได้มีการเฉลิมฉลองกันตามสมควร  
ในฐานะที่เป็นน้องที่ได้ประทานพระเมตตาชุบเลี้ยงมาตั้ง  
แต่เด็ก จึงได้ทูลเพื่อถวายของที่ระลึกตามแต่จะมีพระ  
ประสงค์เพื่อใช้แจกในวาระนี้ แต่มีพระประสงค์เพียง  
การทำบุญเลี้ยงพระเป็นการภายในเท่านั้น และประทาน  
ความทรงจำเกี่ยวกับรถยนต์เมื่อแรกมีมาให้พิมพ์แจก  
เป็นที่ระลึก ท้ายทรงเห็นว่าจะเป็นประโยชน์ต่อคนรุ่น  
หลัง เพราะนับวันเรื่องเหล่านี้จะสูญหายไปหมด ความ  
ตั้งใจของน้องที่สนองพระคุณเจ้าฟ้าหญิงใหญ่ จึงทำได้  
เพียงหนังสือเล่มเล็กๆ ชื่อว่า “แรกมีรถยนต์ ร.ศ. 125-  
127” เพียงเท่าที่เห็นนี้ ขอขอบพระทัยหม่อมเจ้าปิยะรัง-  
สิต รังสิต ที่ได้ประทานรูปรถยนต์มาตีพิมพ์ และขอ  
ขอบใจนายบรรเจิด อินทจันทร์ยัง ที่ได้ช่วยเป็นธุระ  
จัดทำหนังสือเล่มนี้ด้วย



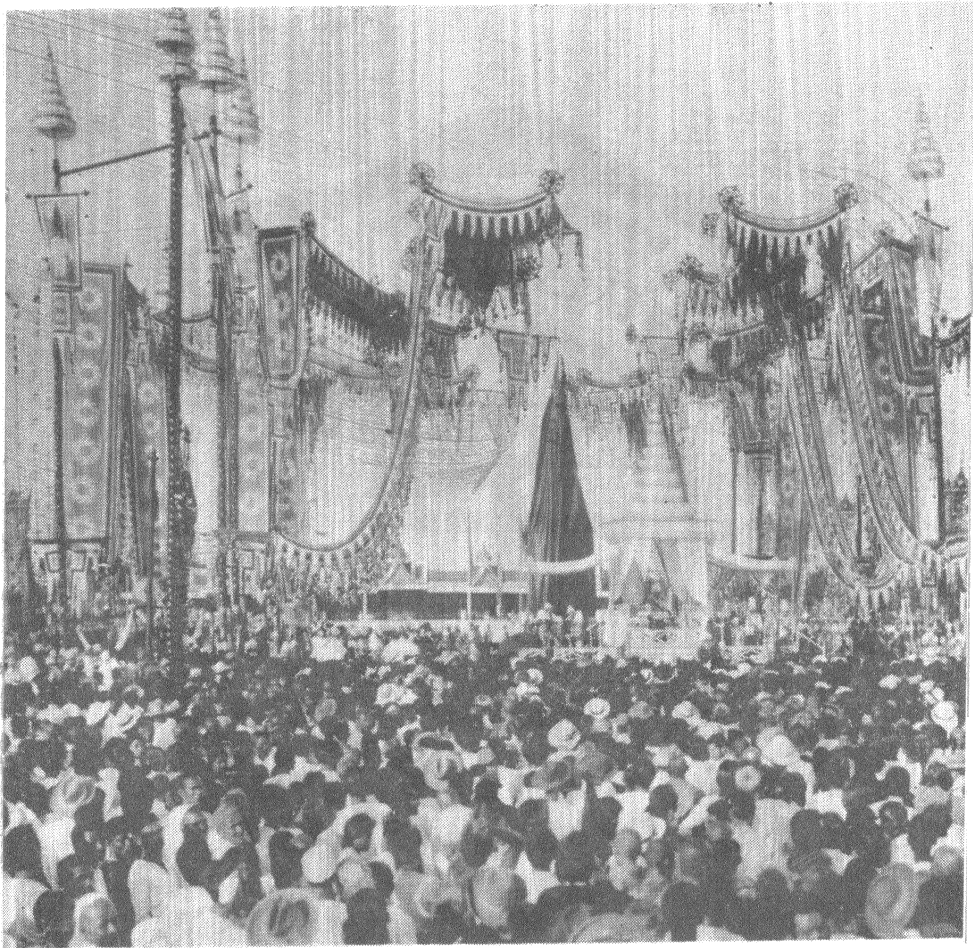
(ม.จ. พิริยดิศ ดิศกุล)



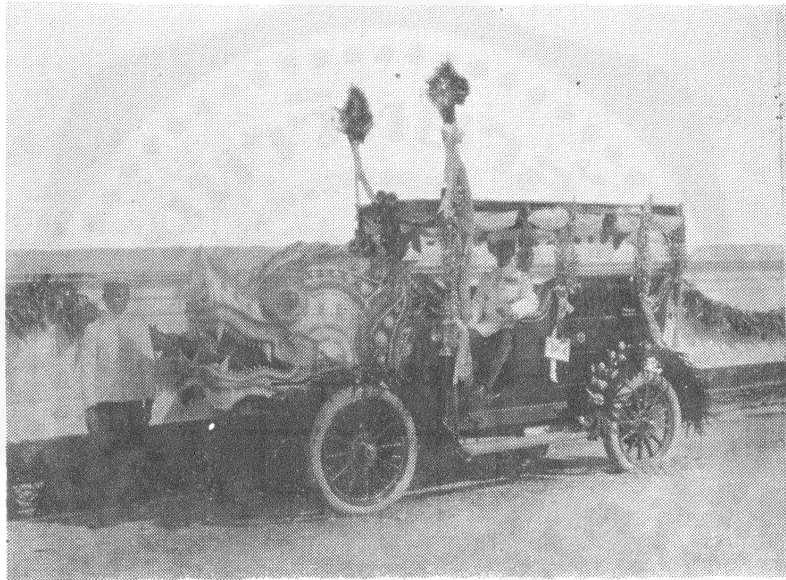


ม.จ. หญิงจงจิตรถนอม ดิศกุล  
เมื่อวันพระราชทานตราทูลกระหม่อมเกล้าวิเศษ  
ในวันฉัตรมงคล พ.ศ. 2510

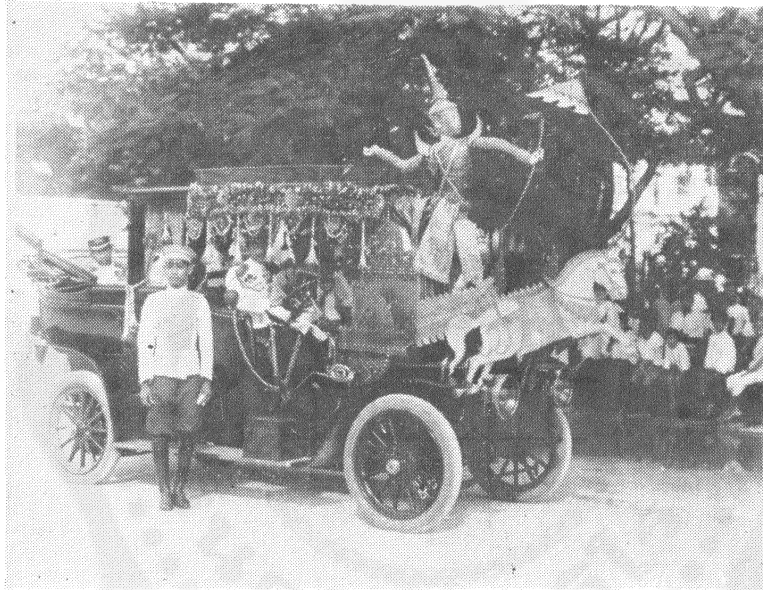
รูปรถยนต์สมัยแรกมีตกแต่งเข้าร่วมขบวนแห่  
ในงานรัชมังคลาภิเษกหรืองานเปิดพระบรมรูปทรงม้า



พิธีเปิดพระบรมรูปทรงม้า



รถซอตราชกรี รัชกาลที่ 5 พระราชทาน  
เป็นของฝากจากยุโรป สมเด็จพระยาดำรงราชานุภาพ  
ซึ่งพระองค์ประทับอยู่ในรถ



รถขออนุรักษ์  
ของสมเด็จพระเจ้าพวกรมพระนครสวรรค์





รถของชาวต่างประเทศที่เข้าร่วมในงาน

## แถมมีรถยนต์ วิ.ศ. ๑๒๕-๑๒๗

ในสมัยนั้น พระบาทสมเด็จพระจุลจอมเกล้าเจ้าอยู่หัว ได้ทรงส่งรถยนต์ต่างๆเข้ามาเพื่อใช้เป็นรถทรงพระที่นั่ง รถพระประเทียบข้างใน รวมทั้งรถสำหรับพระบรมวงศานุวงศ์แลข้าราชการ เมื่อรถเข้ามาแล้ว พระองค์ก็ได้พระราชทานชื่อรถต่างๆ ตามที่มีผู้ขอ ต่อมาภายหลังได้มีเรือพระที่นั่งยนต์ แลเรือของพระบรมวงศานุวงศ์แลข้าราชการ ต่างก็ได้พระราชทานชื่อด้วยทั้งนั้น ได้จำชื่อจดมาไว้ดังนี้

1. แก้วจักรพรรดิ รถยนต์พระที่นั่ง
2. ทัดมารุต รถยนต์พระที่นั่ง
3. กระจุกฟ้า รถยนต์พระที่นั่ง
4. มหาหงส์ รถยนต์พระที่นั่ง
5. ทรงหนุมาน พระยาสีหราชเดโชชัย
6. สราญรมย์ สมเด็จพระบรมราชินีนาถ
7. พรหมมาศ สมเด็จพระเจ้าฟ้าฯ กรมพระนครสวรรค์

8. ราชสีห์ สมเด็จพระยาตากำรกราชานุภาพ
9. นาภิพราสาท
10. อากาศประกาย กรมหลวงประจักษ์ศิลปาคม
11. พระพายผัน
12. จันทรมณฑล พระโสมณเพชรรัตน์
13. ย่นมรคา พระโสมณ ( กี่ )
14. พิทยาธร
15. อมรโอสถ พระองค์เจ้าสายสนิทวงศ์
16. สิบคชประชุม หลวงนาวาเกษนิกร
17. ประทุมรัตน์ สมเด็จพระยาเทววงศ์
18. อัครพาหน พระยามหาอำมาตย์ ( เส็ง )
19. พลตรีเรก
20. เมขลา กรมพระนราธิปประพันธ์พงศ์
21. ปราสาทสังข์ กรมขุนมรุพงศ์ศิริพัฒน์
22. กำลังสิงห์ หลวงสวามิภักดิ์
23. สมิงทอง กรมหมื่นพิไชยมหินทโรดม
24. ฟ่องฟ้า สมเด็จพระเจ้าฟ้ากรมหลวงลพบุรี
25. ไอรภาพต รัตนตรึงพระที่นั่ง

26. จรดจักรวาล
27. วิมานลอย พระยาสมิทธสรวรพการ
28. พลอยนพเก้า
29. เข้ากมล
30. พลโกสี พระยาปฏิพัทธ์ภูบาล
31. อินทรีสมานพล กรมหลวงสรรพสาตร์
32. อจลศรัทธา กรมพระสมมตอมรินทร์
33. เหนรว่อนหนาว กรมหลวงสิงหวิกรม
34. ฉาวพระนคร ม.จ. ไศลทอง ทองใหญ่
35. มังกรวิหก กรมหลวงนครไชยศรีฯ
36. กนกมาลา พระยาเจริญราชไมตรี
37. ราชาหุ่นยนต์
38. สุวรรณมุขี
39. มณีรัตนะ รถพระประเทียบฝ่ายใน
40. สลาสลวย รถพระประเทียบฝ่ายใน
41. กระสวยทอง รถพระประเทียบฝ่ายใน
42. ล้ายองทาบ รถพระประเทียบฝ่ายใน
43. ภาพยนต์ รถพระประเทียบฝ่ายใน

44. กลก้ามบัง สมเด็จพระเจ้าฟ้ากรมขุนนครราชสีมา
45. กิ่งหัน
46. พระขรรค์เพชร สมเด็จพระบรมโอรสาธิราช
47. เกร็ดฟ้า สมเด็จพระราชปิตุลา
48. ทราจักร สมเด็จพระกรมพระยาจักราชญาณภาพ
49. หล็กสนาม
50. รามประพาศ กรมพระนเรศวรฤทธิ์
51. อาศน์พระยม เจ้าพระยามราช
52. ทมสารภี
53. โมรีบริรักษ์ เจ้าพระยาอภัยราชา
54. อัครนิวาศน์ สมเด็จพระเจ้าฟ้ากรมพระนครสวรรค์
55. อินทนู พระยานรฤทธิราชหัช
56. ชูเชิดชื้อ พระยาพิพัฒน์โกษา (ชาเวีย)
57. บรรลือฤทธิ์ กรมหลวงราชบุรี
58. กฤษณจักร เจ้าพระยามหิธร
59. รักร้อย หลวงพฤตนิสารประสิทธิ์
60. สร้อยลำยวน
61. กระบวนช่าง กรมพระกำแพงเพชร

ห้องสมุดพระมงกุฎเกล้าฯ

๑๕

- |                    |   |
|--------------------|---|
| 62. สุรางค์สำเร็จ  | เจ้าพระยาสุรวงศ์วัจนศักดิ์ (โต)                           |
| 63. บำเพ็ญรักษา    |   |
| 64. จำปาห้อยหู     | กรมหลวงสรรรพสาทร  |
| 65. ชมภูห้อยบ่า    | สมเด็จพระกรมพระยาคำรงราชานุภาพ                            |
| 66. ครากฤษณ์       | สมเด็จพระเจ้าฟ้ากรมหลวงพิษณุโลก                           |
| 67. อาทิตย์มณฑล    | กรมพระจันทบุรี  |
| 68. สนธิสวาสดี     | พระยาสุพรรณสมบัติ   |
| 69. ราชหัตถ์       | ม.จ. ศรีไสยเฉลิมศักดิ์                                    |
| 70. ลีหุขร         |   |
| 71. ขจรทวีป        | พระยานรงค์เรืองฤทธิ์                                      |
| 72. กลีบเมฆเคลื่อน | หลวงจัตวงศ์วิไชย ต่อมาได้เป็น<br>พระยาสุรวงศ์วัจน (เตียม) |
| 73. เลื่อนพโยม     | พระยาไพบูลย์สมบัติ  |
| 74. โคมเวहन        | พระสุรทัณฑ์พิทักษ์  |
| 75. หิรณรวาย       |   |
| 76. นวายนาค        |   |
| 77. ไชยมงคล        |   |
| 78. กลวายุ         |   |

79. ลุปรารภนา
80. อูระแผ้ว
81. บัวแก้วน้อย
82. ลอยเมฆ
83. เอนกพล
84. พหลนิเวศร์
85. เกษตรราศรี
86. รัศมีอุทัย
87. ไชยเฉลิม
88. ประเทิมโรง
89. โพรงพราย
90. ชายหางโหลง
91. ธงนำรว
92. ทิวสบัติ
93. เสลียงกง
94. อสงहन
95. สีหนาทจำทาย
96. นารายณ์ทรงปืน

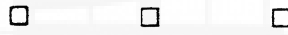


รายชื่อเรือพระที่นั่งยนต์ และของพระบรม  
วงศานุวงศ์ ข้าราชการ ซึ่งพระบาทสมเด็จพระ  
เจ้าอยู่หัว รัชกาลที่ ๕ พระราชทานชื่อ มี

- |                     |                         |
|---------------------|-------------------------|
| 1. นารายณ์ทรงสุบรรณ | 15. ไกรสรสีห์ สมเด็จพระ |
| 2. สุพรรณหงส์       | พระยาจักรีราชานุภาพ     |
| 3. กุชกร์จำแลง      | 16. มณีปราจิณ           |
| 4. กำแหงวายุบุตร    | 17. บินหลังชล           |
| 5. ทรุฑเทรเห็น      | 18. สิงห์ผ้าสินธุ์      |
| 6. กระบี่เทร็จไตรภพ | 19. กิลินเล่นน้ำ        |
| 7. ลบแหล่งรัตน      | 20. ล้านางสระ           |
| 8. สวัสดิ์ประวาศ    | 21. ระวีริ              |
| 9. อาศน์ละโว้       | 22. ศศิธร               |
| 10. โตชมเนียร       | 23. ขจรปราการ           |
| 11. เขียนลอยล่อง    | 24. ขวานเพชร            |
| 12. ก่องเกล้าศ      | 25. เผด็จคู่ขัน         |
| 13. สวาสดีวิวัฒน์   | 26. ย่าทรันตามบุหร่ง    |
| 14. ชงักกลไก        | 27. ยงยงยา              |

- |                                   |                   |
|-----------------------------------|-------------------|
| 28. มหาโอสถ ของพระ<br>องค์เจ้าสาย | 44. จลองลีมปลัก   |
| 29. หมกเมือง                      | 45. ฉลักแก้ว      |
| 30. เลื่องซื่อ                    | 46. แก้วกล้าจร    |
| 31. ลือโลก                        | 47. สาครกำแหง     |
| 32. โชคปลอด                       | 48. แห่ลงพระราม   |
| 33. ยอดเสน่ห์                     | 49. ล่ามสายสวาสดี |
| 34. จรเข้แข่งคลื่น                | 50. พาดสายสมร     |
| 35. ชื่นใจ                        | 51. มังกรกรายวงศ์ |
| 36. ไปปลิว                        | 52. หงส์เหิรฟอง   |
| 37. ทิวลม                         | 53. นาคกระบองรัต  |
| 38. กลมกลืน                       | 54. สิงหนักรุ่ง   |
| 39. รื่นรวย                       | 55. อรุณรุ่งฟ้า   |
| 40. ฉมวยฉมั้ง                     | 56. ม้าสินธพ      |
| 41. กำลั้ง กำเลาะ                 | 57. ขจรจบมณฑล     |
| 42. สะเตาะ กำเตา                  | 58. นลปเชิดหน้า   |
| 43. เฉลาล้ายอง                    | 59. โลมาเล่นหาง   |
|                                   | 60. สว่างกระมล    |

- |                |                |
|----------------|----------------|
| 61. ตกกลางใจ   | 66. ทวีตวาสน์  |
| 62. อภัยพ้องแด | 67. หยาดย้อย   |
| 63. แลวิสัย    | 68. สร้อยระย้า |
| 64. ไอยราพต    | 69. สง่าเนตร   |
| 65. จรดฤดี     | 70. วิษณุปำนำ  |







---

พิมพ์ที่ มิตรบราการพิมพ์  
เลขที่ 259/142 คลองคัน พระโขนง พระนคร โทร. 911067  
บายนรา พฤษมนันท์ ผู้พิมพ์โฆษณา

---

มกราคม ๒๕๑๑