



## โครงการเรื่อง Library Website Analytics

เสนอ

สำนักหอสมุดกลาง มหาวิทยาลัยศรีนครินทรวิโรฒ

ที่ปรึกษาโครงการ

ผศ.ดร.วีรยุทธ เจริญเรืองกิจ

นายกันทพงศ์ พุ่มอยู่

อาจารย์ที่ปรึกษา

อาจารย์วิภากร วัฒนสินธุ์

คณะผู้จัดทำ

นายชาญวิทย์	จันทร์อำนวยพร	รหัสประจำตัวนิสิต	60101010262
นายบุญยฤทธิ	โคตรวงศ์	รหัสประจำตัวนิสิต	60101010275
นายกฤษณะพงศ์	ศรีภัททิยานนท์	รหัสประจำตัวนิสิต	60101010767
นายธนภาส	หล้าเพิกสีบ	รหัสประจำตัวนิสิต	60101010773

โครงการนี้เป็นส่วนหนึ่งของรายวิชาการฝึกประสบการณ์วิชาชีพสารสนเทศ สศ471

สาขา สารสนเทศศึกษา คณะมนุษยศาสตร์ มหาวิทยาลัยศรีนครินทรวิโรฒ

ภาคเรียนที่ 2 ปีการศึกษา 2563

## สารบัญ

เรื่อง	หน้า
หลักการและเหตุผลในการจัดทำโครงการ	1
วัตถุประสงค์	2
ขั้นตอนในการดำเนินงาน	2
ผลการศึกษาที่ได้	3
ประโยชน์ที่ได้จากโครงการ	6
ปัญหา/อุปสรรคและข้อเสนอแนะ	6
ภาคผนวก	7



## ชื่อโครงการ และที่ปรึกษาโครงการ

Library Website Analytics

อาจารย์พี่เลี้ยง: ผศ.ดร.วีรยุทธ เจริญเรืองกิจ , นายกันตพงศ์ พุ่มอยู่

ที่ปรึกษาหลักสูตร: อ.วิภากร วัฒนสินธุ์

## หลักการและเหตุผลในการจัดทำโครงการ

เนื่องจากสังคมไทยในปัจจุบันกำลังอยู่ในช่วงการแพร่ระบาดของโรค COVID-19 ทำให้การใช้ชีวิตของคนในสังคมมีรูปแบบที่เปลี่ยนไปไม่สามารถออกจากบ้านเพื่อทำกิจกรรมต่างๆได้ ทำให้การทำงานหรือการทำกิจกรรมต่างๆ ต้องเปลี่ยนมาอยู่ในรูปแบบของดิจิทัล มีคำว่า “Work from home” เกิดขึ้นและเนื่องจากสถานการณ์การแพร่ระบาดทางห้องสมุดควรที่จะปรับเปลี่ยนการบริการของห้องสมุดเพื่อจะตอบสนองต่อความต้องการของผู้บริการที่จะมีจำนวนเพิ่มมากขึ้น จึงทำให้เกิดเหตุผลในการจัดทำโครงการนี้เกิดขึ้นเพื่อที่จะช่วยเพิ่มประสิทธิภาพของการบริการเว็บไซต์ห้องสมุดกลางมหาวิทยาลัยศรีนครินทรวิโรฒ โดยหลักการของการทำงานคือพัฒนาเว็บไซต์ห้องสมุดเพื่อให้ผู้ใช้บริการได้รับความสะดวกสบายในการทำงานมากที่สุด และเพื่อตอบสนองความต้องการนั้น จึงเกิดการศึกษาคู่มือการใช้งานเพื่อนำข้อมูลที่ได้มาพัฒนาเว็บห้องสมุด

เว็บไซต์(Website)เข้ามามีบทบาทสำคัญมากในการใช้ชีวิตประจำวันผู้ใช้สามารถที่จะเข้าถึงทรัพยากรสารสนเทศต่างๆ ได้ตลอด 24 ชั่วโมง ซึ่งเว็บไซต์ห้องสมุดเป็นเครื่องมือติดต่อสื่อสารระหว่างห้องสมุดและผู้ใช้บริการ เปรียบเสมือนเป็นช่องทางในบริการและแจ้งข่าวสารแก่ผู้ใช้งาน อีกทั้งเว็บไซต์ห้องสมุดยังบันทึกข้อมูลสถิติการเข้าใช้งานเครื่องมือต่างๆ มาศึกษาเพื่อเป็นแนวทางในการพัฒนาและปรับปรุงเว็บไซต์เพื่อให้บริการของทางห้องสมุดเป็นที่น่าพึงพอใจแก่ผู้ใช้และมีประสิทธิภาพ

## วัตถุประสงค์

1. เพื่อเป็นแนวทางในการพัฒนาเว็บไซต์สำนักหอสมุดกลาง มหาวิทยาลัยศรีนครินทรวิโรฒ
2. เพื่อศึกษาพฤติกรรมการใช้เว็บไซต์สำนักงานหอสมุดกลาง มหาวิทยาลัยศรีนครินทรวิโรฒ

## ขั้นตอนการดำเนินงาน

ในการดำเนินโครงการ กลุ่มผู้จัดทำได้เนิรตามขั้นตอน ดังนี้

### 1. กำหนดแผนการทำงาน

วางแผนและกำหนดการทำงานของแต่ละสัปดาห์

### 2. ศึกษาการใช้งาน Google Analytics

ศึกษาเครื่องมือบน Google Analytics และกำหนดขอบเขตที่ต้องการศึกษาเพื่อวิเคราะห์จากข้อมูลสถิติการเข้าใช้งานเว็บไซต์สำนักหอสมุดกลาง มหาวิทยาลัยศรีนครินทรวิโรฒ

### 3. ศึกษาและวิเคราะห์พฤติกรรมการใช้เว็บไซต์จากสถิติการใช้งานบน Google Analytics

กำหนดขอบเขตการทำงาน โดยศึกษาการใช้งานบนหน้าเว็บไซต์สำนักหอสมุดกลาง มหาวิทยาลัยศรีนครินทรวิโรฒ โดยวัดผลจากการศึกษาพฤติกรรมการใช้เว็บไซต์ด้วย Google Analytics โดยกำหนดหัวข้อที่จะทำการศึกษาออกเป็น 2 หัวข้อ ได้แก่

1. หน้าเว็บไซต์ที่จำเป็นแต่ไม่ถูกใช้งาน
2. หน้าเว็บไซต์ที่จำเป็นแต่ไม่ถูกนำเสนอ

โดยมีการใช้ข้อมูลของทาง Google Analytics ในช่วงวันที่ 1 พฤษภาคม 2563 – 12 กุมภาพันธ์ 2564 และนำข้อมูลที่ได้จากการรวบรวมมาวิเคราะห์เพื่อนำไปใช้ในการเสนอแนะแนวทางการปรับปรุงเว็บไซต์

### 4. สรุปผลและทำนำเสนอแนวทางการปรับปรุง

นำข้อมูลที่ได้มาสรุปผลโดยนำสถิติการเข้าใช้งานเครื่องมือบนเว็บไซต์เป็นตัววัดและจัดทำรูปแบบการนำเสนอเพื่อเป็นแนวทางการปรับปรุง

## ผลการศึกษาที่ได้

จากการศึกษาพฤติกรรมการใช้งานของผู้ใช้บน Google Analytics

ได้กำหนดช่วงวันเวลาที่ที่ศึกษาคือ 1 พฤษภาคม 2563 ถึง 12 กุมภาพันธ์ 2564 พบว่ามีการกดเข้าใช้งานเครื่องมือต่าง ๆ บนเว็บไซต์สำนักหอสมุดกลาง มหาวิทยาลัยศรีนครินทรวิโรฒถึง 152,979 ครั้ง โดยแบ่งเป็นเครื่องมือที่ใช้เป็นหลักคือ 1.searchPrimo มีการกดใช้งาน 78577 ครั้ง คิดเป็น 51% 2. Clicksubmenu มีการกดใช้งาน 36501 ครั้ง คิดเป็น 24% และ 3.Other มีการใช้งาน 37901 ครั้ง คิดเป็น 25% โดยงานของกลุ่มได้มีแนวคิดที่จะดูข้อมูลเชิงลึกของการเข้าใช้งานเครื่องมือต่าง ๆ บนเว็บไซต์ของผู้ใช้งาน โดยให้แนวคิดนี้ไว้ 2 หัวข้อดังนี้

**1.หน้าที่จำเป็นแต่ไม่ถูกใช้งาน** จากการศึกษาดูพฤติกรรมการใช้งานของผู้ใช้บน Google Analytics พบว่ามีหน้าเว็บไซต์ที่จำเป็นแต่ไม่ถูกใช้งานจำนวน 4 หน้าได้แก่ 1.ข่าวและกิจกรรม 2.E-Book 3.Tutorial 4.Suggestion โดยพบประเด็นที่น่าสนใจจาก 4 หน้าเว็บไซต์ดังนี้

1.1 ข่าวและกิจกรรม พบว่ามีการใช้งานในส่วนของ submenu เพียง 187 ครั้งจากการใช้งาน 36,501 หรือคิดเป็นเพียง 0.51% จากการใช้งานเครื่องมือเมนูทั้งหมดและในส่วนของหน้าข่าวและกิจกรรมพบว่าการแสดงหน้าข่าวและกิจกรรมในส่วนของหน้าหลักเว็บไซต์สำนักหอสมุดกลาง มหาวิทยาลัยศรีนครินทรวิโรฒ โดยในส่วนนี้ มีการเข้าถึงหน้าข่าวและกิจกรรม ทั้งหมด 9,324 ครั้ง จากการเข้าถึงหน้าเว็บไซต์ทั้งหมด 319,397 ครั้ง หรือคิดเป็นเพียง 2.92% จากการเข้าชมทั้งหมด

1.2 E-Book จากการใช้งาน submenu ทั้งหมด 36,501 ครั้ง พบว่ามีจำนวนการเข้าใช้งาน E-Book จำนวน 218 ครั้ง และในส่วนของ Swu E-Library จำนวน 2141 ครั้ง และเนื่องจาก E-Book ในหมวดของ submenu เป็นสิ่งที่ทางเว็บไซต์สำนักหอสมุดกลาง มหาวิทยาลัยศรีนครินทรวิโรฒทำการบอกรับ แต่กลับมีการใช้งานค่อนข้างน้อย โดยมีการเข้าถึงสารสนเทศเป็นจำนวน 12 ครั้ง จากการเข้าถึงหน้าเว็บไซต์ทั้งหมด 152,979 ครั้ง ส่วน E-Book ใน Swu e-Library มีการเข้าถึงสารสนเทศเป็นจำนวน 53 ครั้ง จากทั้งหมด 152,979 ซึ่งในส่วนนี้เป็นทรัพยากรที่ไม่เสียค่าใช้จ่าย โดยส่วนใหญ่ผู้ใช้งานจะใช้ในส่วนของ E-magazine ที่มีจำนวนการใช้งานมากถึง 405 ครั้ง จากข้อมูลดังกล่าวทำให้เห็นว่าผู้ใช้งานส่วนใหญ่มีความสนใจประเภท E-Book อยู่ในระดับที่ต่ำ

1.3 Tutorial เนื่องจากข้อมูลในส่วนนี้ เพิ่งได้เริ่มมีการจัดเก็บข้อมูลเมื่อวันที่ 9 ก.พ. 64 เราจึงเก็บข้อมูลถึงวันที่ 20 ก.พ. 64 รวมเป็นระยะเวลา 11 วัน มีการใช้งานอยู่ที่ 13 ครั้ง คิดเป็น 0.19 %

1.4 Suggestion เนื่องจากข้อมูลในส่วนนี้ เพิ่งเริ่มมีการจัดเก็บข้อมูลเมื่อวันที่ 9 ก.พ. 64 เราจึงเก็บข้อมูลถึงวันที่ 20 ก.พ. 64 รวมเป็นระยะเวลา 11 วัน มีการใช้งานอยู่ที่ 12 ครั้ง คิดเป็น 0.17 %

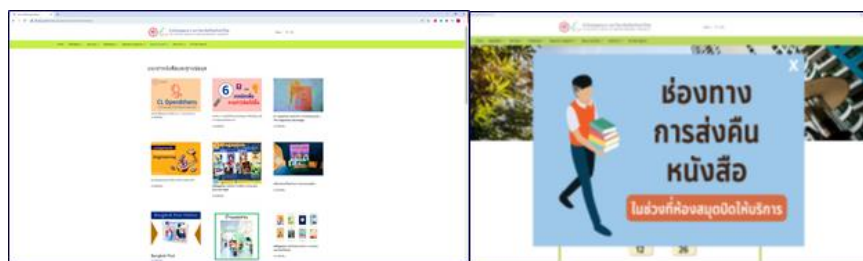
**2.หน้าที่จำเป็นแต่ไม่ถูกนำเสนอ** คือ หน้าที่มีความจำเป็นต่อผู้ใช้ แต่ไม่ถูกนำเสนอบนหน้าเว็บไซต์ให้เข้าถึงได้ง่าย หน้าที่จำเป็นแต่ไม่ถูกนำเสนอ คือ หน้าแนะนำหนังสือใหม่หรือ New Book

2.1 New Book เนื่องจากการบริการหนังสือใหม่เป็นบริการที่ทางห้องสมุดเห็นว่ามีความสำคัญที่จะทำให้ผู้ใช้ได้ทราบถึงข้อมูลทรัพยากรที่ถูกเพิ่มเข้ามาใหม่แต่พบว่ามี การเข้าถึงหน้า New book เพียง 1,234 ครั้ง จากการเข้าถึงหน้าเว็บไซต์ทั้งหมด 319,397 ครั้ง หรือคิดเป็นเพียง 0.39 %

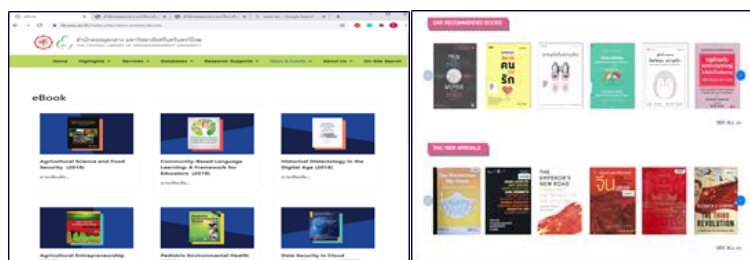
**3.แนวทางในการแก้ไขปัญหา** จากการวิเคราะห์สถิติการเข้าใช้งานเว็บไซต์สำนักหอสมุดกลาง มหาวิทยาลัยศรีนครินทรวิโรฒ นำไปสู่การนำเสนอแนวทางในการแก้ไขปัญหาดังน

### 1.หน้าที่จำเป็นแต่ไม่ถูกใช้งาน

1.1 ข่าวและกิจกรรม จากการเข้าถึงหน้าที่เกี่ยวข้องกับข่าวและกิจกรรมที่มีเพียง 2.92% แสดงให้เห็นว่าผู้ใช้ เข้าถึงหน้าข่าวและกิจกรรมอยู่ในปริมาณที่น้อย ทำให้อาจเกิดการพลาดข่าวสารที่ห้องสมุดต้องการจะประชาสัมพันธ์ โดยสิ่งที่เราจะนำเสนอคือข่าวแบบป๊อปอัพขึ้นมาบนหน้าเว็บโดนที่จะเลือกแต่ข่าวที่สำคัญในช่วงเวลานั้นขึ้นมา ดังนี้



1.2 E-Book นำเอา E-Book ในส่วนของ submenu นำมาแสดงผลคล้ายกับในหมวดของ Swu E-Library ให้เห็นตัวอย่างหนังสือที่ชัดเจนและเข้าถึงได้ง่าย



1.3 Tutorial ฟังคลิปวิดีโอลงบนหน้าเว็บไซต์ให้สามารถเห็นได้อย่างชัดเจน โดยคลิปที่นำมาแสดงเป็นคลิปที่แนะนำเกี่ยวกับการใช้งานเครื่องมือต่าง ๆ บนเว็บไซต์ห้องสมุดเพื่อให้ผู้ใช้สามารถที่จะเข้าใจในเนื้อหาของหมวด Tutorial ได้

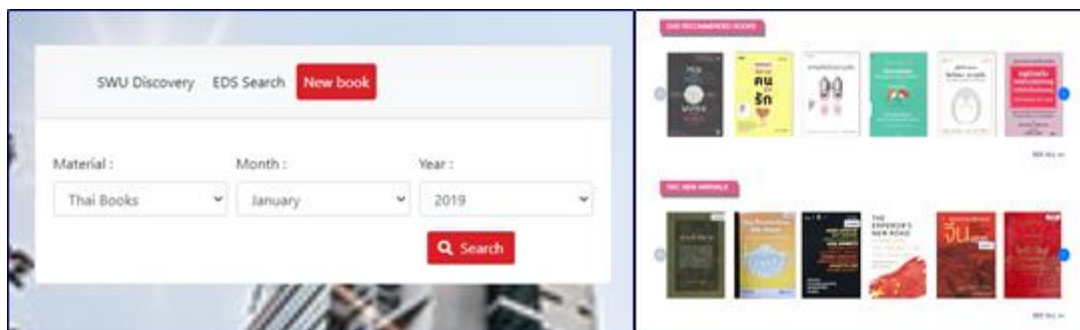


1.4 Suggestion เพิ่มฟังก์ชัน messenger บนหน้าเว็บไซต์หลักของสำนักหอสมุดกลางมหาวิทยาลัยศรีนครินทรวิโรฒให้สามารถทำการให้คำแนะนำได้ผ่าน messenger



2.หน้าที่จำเป็นแต่ไม่ถูกนำเสนอ คือ หน้าที่มีความจำเป็นต่อผู้ใช้ แต่ไม่ถูกนำเสนอบนหน้าเว็บไซต์ให้เข้าถึงได้ง่าย หน้าที่จำเป็นแต่ไม่ถูกนำเสนอ คือ หน้าแนะนำหนังสือใหม่หรือNew Book

2.1 New Book โดยนำมาแสดงผลคล้ายกับในหมวดของ Swu E-Library ให้เห็นตัวอย่างหนังสือที่ชัดเจนและเข้าถึงได้ง่าย ดังนี้



### ประโยชน์ที่ได้จากโครงการ

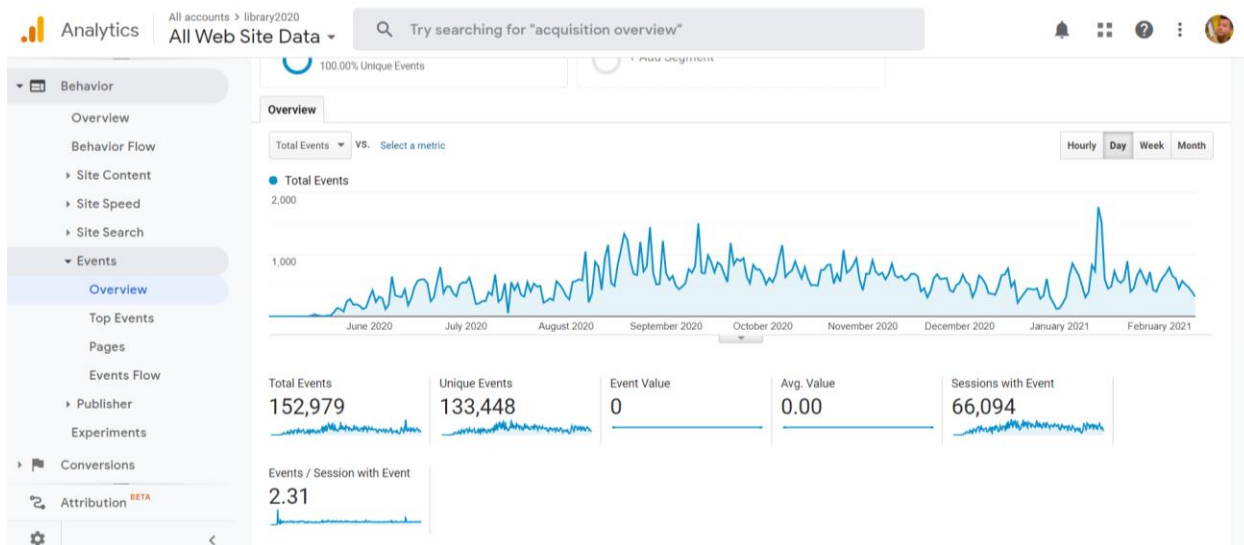
1. เป็นแนวทางในการปรับปรุงบนเว็บไซต์สำนักหอสมุดกลาง มหาวิทยาลัยศรีนครินทรวิโรฒ
2. ห้องสมุดได้รับข้อมูลเกี่ยวกับสถิติการใช้งานของผู้ใช้และสามารถนำไปศึกษาผู้ใช้เพิ่มเติมได้
3. ผู้ใช้บริการเว็บไซต์สามารถเข้าถึงเครื่องมือต่าง ๆ และรับรู้กิจกรรมข่าวสารได้สะดวกยิ่งขึ้น

### ปัญหา/อุปสรรคและข้อเสนอแนะ

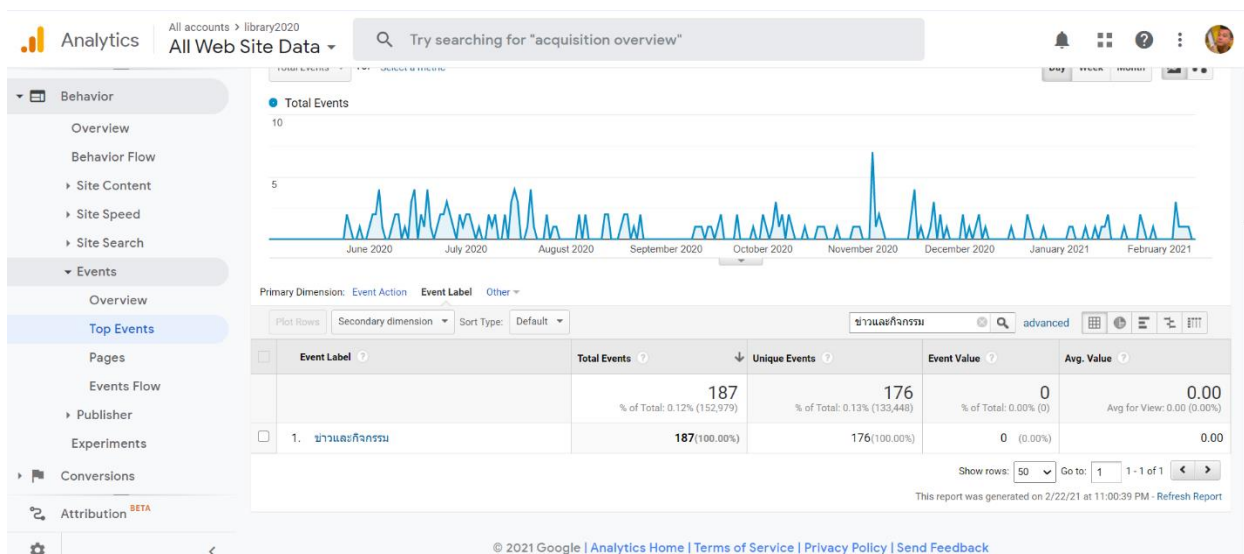
ด้วยสถานการณ์การแพร่ระบาดของโควิด-19 ห้องสมุดจึงเปลี่ยนรูปแบบการทำงานเป็นแบบ Work From Home ซึ่งเป็นการทำงานที่นิสิตขาดประสบการณ์ในส่วนนั้น อีกทั้งการทำงานต้องแยกกันทำให้การติดต่อสื่อสารภายในกลุ่มค่อนข้างติดขัดล่าช้าอีกด้วย Google Analytics ซึ่งเป็นสิ่งใหม่ของคนภายในกลุ่มจึงทำให้ช่วงแรก ๆ ค่อนข้างล่าช้าในการศึกษาเครื่องมือต่าง ๆ การขาดประสบการณ์ในการทำงานในส่วนของ Data Analytic ทำให้ต้องใช้เวลาในการศึกษาว่าข้อมูลและเครื่องมือใดบ้างใน Google Analytics ที่มีประโยชน์ต่อการนำมาเป็นแนวทางในการทำโครงการนี้

ข้อมูลใน Google Analytics นั้นมีการเก็บข้อมูลสถิติต่าง ๆ ตั้งแต่วันที่ 5 พฤษภาคม 2563 จนถึงปัจจุบัน ทำให้ข้อมูลบางส่วนที่นำมาวิเคราะห์มีประสิทธิภาพน้อยลง อีกทั้งข้อมูลบางส่วนได้มีการเพิ่มขึ้นที่หลังภายในเวลาปฏิบัติงาน ทำให้การเปรียบเทียบข้อมูลได้ยากจากระยะห่างจากเวลาที่ต่างกัน รวมทั้งทางห้องสมุดมีการพัฒนาเว็บไซต์หอสมุดกลาง มหาวิทยาลัยศรีนครินทรวิโรฒภายในเวลาที่จัดทำโครงการ ทำให้บางข้อมูลที่เกิดขึ้นเก็บรวบรวมไว้อาจต้องแก้ไขเพื่อให้ได้ข้อมูลที่ถูกต้อง และในระหว่างการศึกษา มีบางประเด็นปัญหาที่ตั้งใจจะนำมาเสนอแต่หลังจากที่ได้ปรึกษากับบุคลากรของทางห้องสมุดทางเว็บไซต์ห้องสมุดก็ได้มีการปรับปรุงแก้ไขบริการในเวลาต่อมาทำให้หัวข้อที่จะนำมาเสนอมีจำนวนที่น้อยลง

ภาคผนวก



ข้อมูลผู้ใช้งานตั้งแต่วันที่ 1 พฤษภาคม 2563 - 12 กุมภาพันธ์ 2564



ข้อมูลการใช้งานชาวและกิจการ

Analytics All accounts > library2020 All Web Site Data

Try searching for "acquisition overview"

Primary Dimension: Page path level 1 Page

Secondary dimension Sort Type: Default

news advanced

Page	Pageviews	Unique Pageviews	Avg. Time on Page	Bounce Rate	% Exit
	9,324 % of Total: 2.92% (319,397)	7,417 % of Total: 3.12% (237,371)	00:01:56 Avg for View: 00:03:20 (-41.84%)	61.53% Avg for View: 50.62% (21.55%)	36.97% Avg for View: 53.61% (-31.04%)
1. /index.php/news-events/recommended	1,040 (11.15%)	690 (9.30%)	00:01:07	34.69%	12.12%
2. /index.php/news-events/ebook	1,014 (10.88%)	726 (9.79%)	00:00:57	20.00%	14.89%
3. /index.php/news-events/news-events	595 (6.38%)	415 (5.60%)	00:01:07	44.83%	14.79%
4. /index.php/news-events/public-relations/book-home-delivery-0164	532 (5.71%)	441 (5.95%)	00:05:19	66.29%	60.34%
5. /index.php/news-events/news-events/book-home-delivery-2	525 (5.63%)	455 (6.13%)	00:04:56	74.55%	66.29%
6. /index.php/news-events/news-events/bookreturn	441 (4.73%)	402 (5.42%)	00:02:42	72.67%	50.79%
7. /index.php/news-events/recommended/clopenathens	312 (3.35%)	254 (3.42%)	00:04:19	18.80%	62.50%
8. /index.php/news-events/recommended/แนะนำหนังสือ-ค้นคว้า-แนะนำ-นิยาย-ไทย	228 (2.45%)	201 (2.71%)	00:01:37	90.17%	77.63%
9. /index.php/news-events/public-relations/swu-e-library	175 (1.88%)	142 (1.91%)	00:02:25	23.40%	33.14%
10. /index.php/news-events/public-relations/open080663	171 (1.83%)	151 (2.04%)	00:01:54	54.72%	46.78%

ข้อมูลการเข้าถึง(จำนวนการคลิกเข้าไปในหน้านั้น) ของข่าวและกิจกรรม

Analytics All accounts > library2020 All Web Site Data

Try searching for "acquisition overview"

Primary Dimension: Event Label Other

Plot Rows Secondary dimension Sort Type: Default

magazine-detail advanced

Event Label	Total Events	Unique Events	Event Value	Avg. Value
	367 % of Total: 0.24% (152,979)	355 % of Total: 0.27% (133,448)	0 % of Total: 0.00% (0)	0.00 Avg for View: 0.00 (0.00%)
1. http://elib.swu.ac.th/magazine-detail/324	97 (26.43%)	91 (25.63%)	0 (0.00%)	0.00
2. http://elib.swu.ac.th/magazine-detail/370	34 (9.26%)	30 (8.45%)	0 (0.00%)	0.00
3. http://elib.swu.ac.th/magazine-detail/317	25 (6.81%)	25 (7.04%)	0 (0.00%)	0.00
4. http://elib.swu.ac.th/magazine-detail/322	24 (6.54%)	23 (6.48%)	0 (0.00%)	0.00
5. http://elib.swu.ac.th/magazine-detail/321	23 (6.27%)	23 (6.48%)	0 (0.00%)	0.00
6. http://elib.swu.ac.th/magazine-detail/367	23 (6.27%)	23 (6.48%)	0 (0.00%)	0.00
7. http://elib.swu.ac.th/magazine-detail/311	16 (4.36%)	16 (4.51%)	0 (0.00%)	0.00
8. http://elib.swu.ac.th/magazine-detail/313	16 (4.36%)	15 (4.23%)	0 (0.00%)	0.00
9. http://elib.swu.ac.th/magazine-detail/320	16 (4.36%)	16 (4.51%)	0 (0.00%)	0.00
10. http://elib.swu.ac.th/magazine-detail/318	8 (2.18%)	8 (2.25%)	0 (0.00%)	0.00

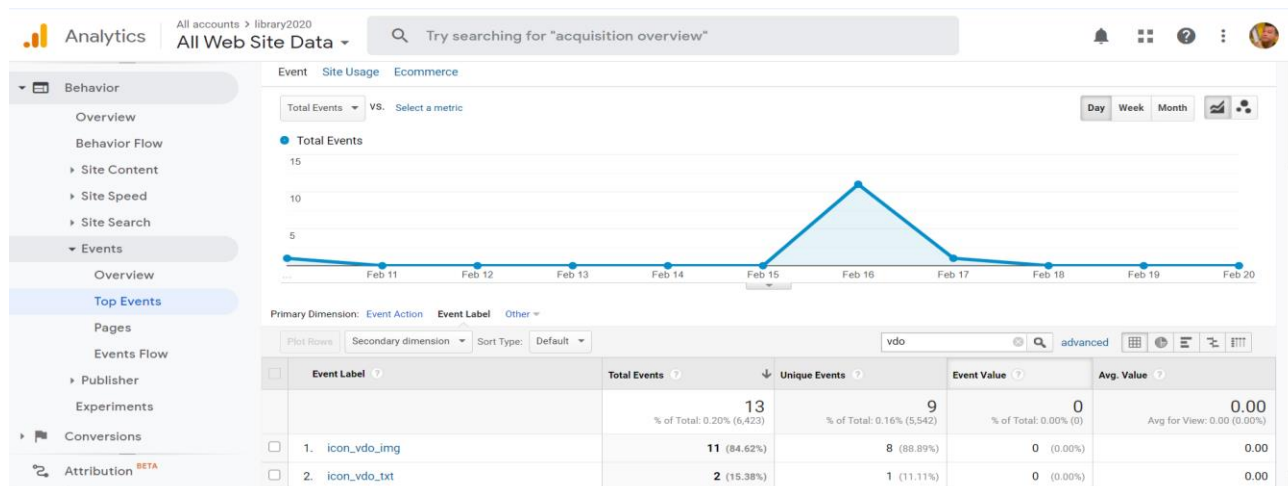
ข้อมูลการใช้งาน E-Magazine

/index.php/news-events/ebook/historical-dialectology-in-the-digital-age-2019	1 (0.46%)
/index.php/news-events/ebook/data-security-in-cloud-computing,-volume-i-2019	1 (0.46%)
/index.php/news-events/ebook/data-security-in-cloud-computing,-volume-i-2019	1 (0.46%)
/index.php/news-events/ebook/business-and-corporation-engagement-with-higher-education-models,-theories-and-best-practices-2019	2 (0.92%)
/index.php/news-events/ebook/agricultural-science-and-food-security-2019	5 (2.29%)
/index.php/news-events/ebook/agricultural-science-and-food-security-2019	1 (0.46%)
/index.php/news-events/ebook/agricultural-science-and-food-security-2019	1 (0.46%)

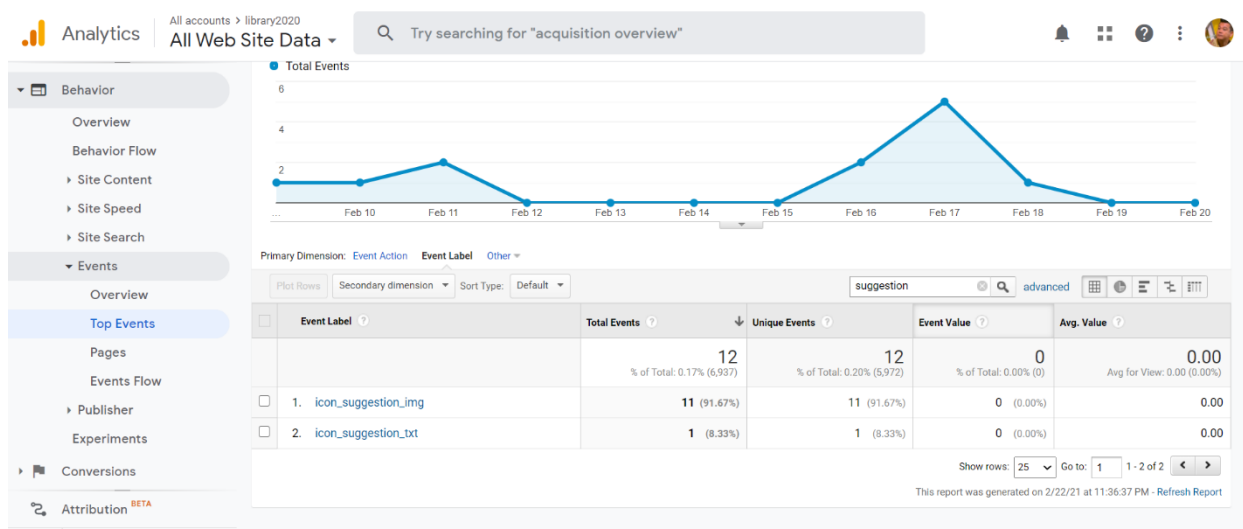
ข้อมูลการใช้งาน E-book ในหน้า new&event

Event Label	Total Events	Unique Events	Event V
	53 % of Total: 0.03% (152,979)	47 % of Total: 0.04% (131,448)	% of T
1. <a href="http://elib.swu.ac.th/book-detail/69#WBCKd9fM8">http://elib.swu.ac.th/book-detail/69#WBCKd9fM8</a>	19 (35.85%)	18 (38.30%)	
2. <a href="http://elib.swu.ac.th/book-detail/64#WBCKd9fM8">http://elib.swu.ac.th/book-detail/64#WBCKd9fM8</a>	16 (30.19%)	11 (23.40%)	
3. <a href="http://elib.swu.ac.th/book-detail/88">http://elib.swu.ac.th/book-detail/88</a>	7 (13.21%)	7 (14.89%)	
4. <a href="http://elib.swu.ac.th/book-detail/85">http://elib.swu.ac.th/book-detail/85</a>	3 (5.66%)	3 (6.38%)	
5. <a href="http://elib.swu.ac.th/book-detail/90">http://elib.swu.ac.th/book-detail/90</a>	2 (3.77%)	2 (4.26%)	
6. <a href="http://elib.swu.ac.th/book-detail/63#WBCKd9fM8">http://elib.swu.ac.th/book-detail/63#WBCKd9fM8</a>	1 (1.89%)	1 (2.13%)	
7. <a href="http://elib.swu.ac.th/book-detail/72">http://elib.swu.ac.th/book-detail/72</a>	1 (1.89%)	1 (2.13%)	
8. <a href="http://elib.swu.ac.th/book-detail/86">http://elib.swu.ac.th/book-detail/86</a>	1 (1.89%)	1 (2.13%)	
9. <a href="http://elib.swu.ac.th/book-detail/87">http://elib.swu.ac.th/book-detail/87</a>	1 (1.89%)	1 (2.13%)	
10. <a href="http://elib.swu.ac.th/book-detail/89">http://elib.swu.ac.th/book-detail/89</a>	1 (1.89%)	1 (2.13%)	
11. <a href="http://elib.swu.ac.th/book-detail/91">http://elib.swu.ac.th/book-detail/91</a>	1 (1.89%)	1 (2.13%)	

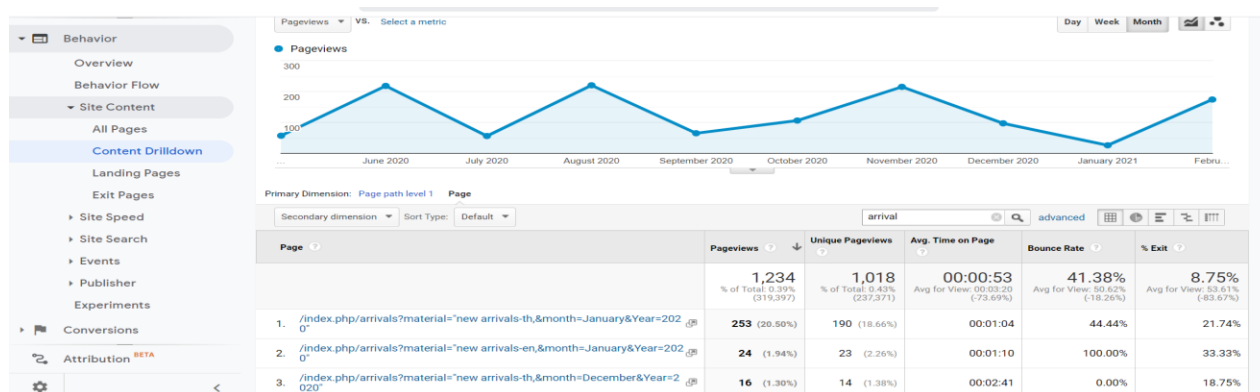
ข้อมูลการใช้งาน E-book ใน Swu E-Library



## ข้อมูลการใช้งาน Tutorial

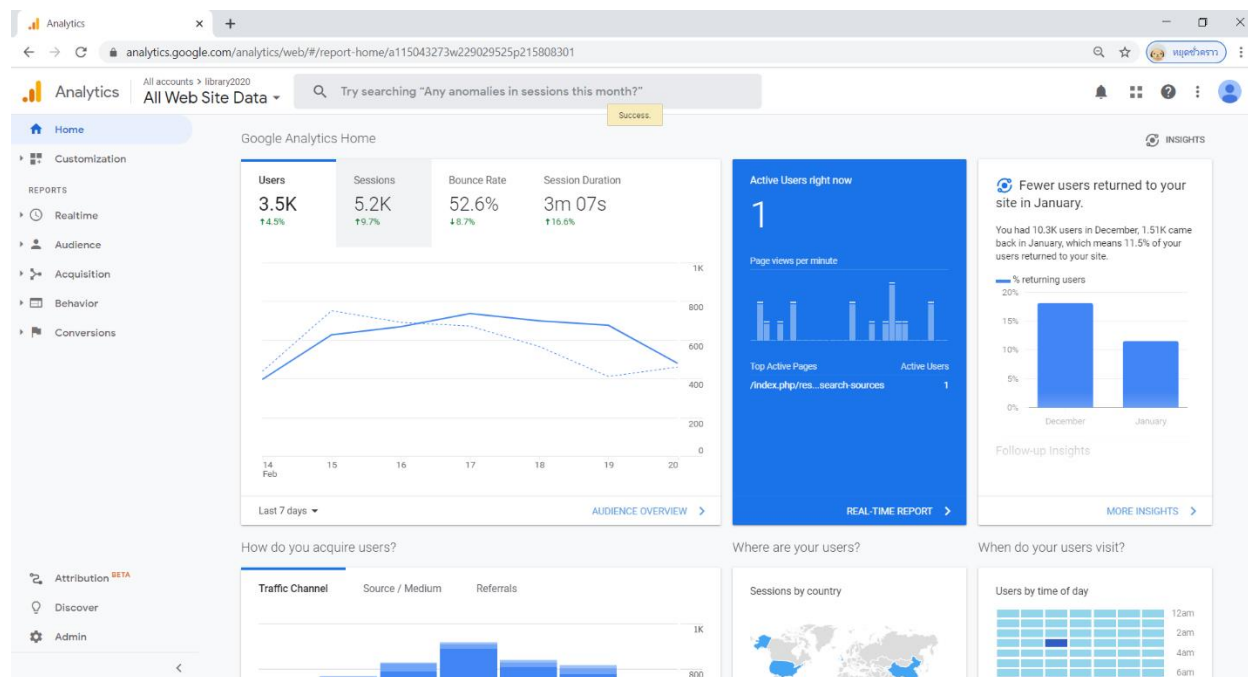


## ข้อมูลการใช้งาน Suggestion



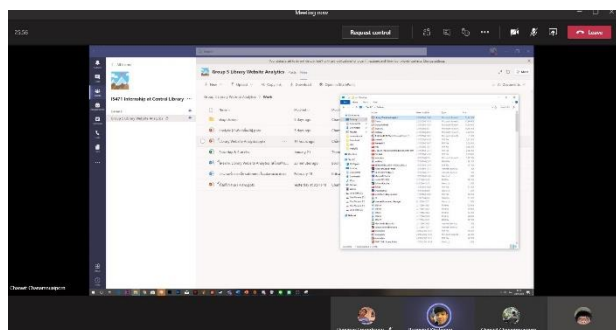
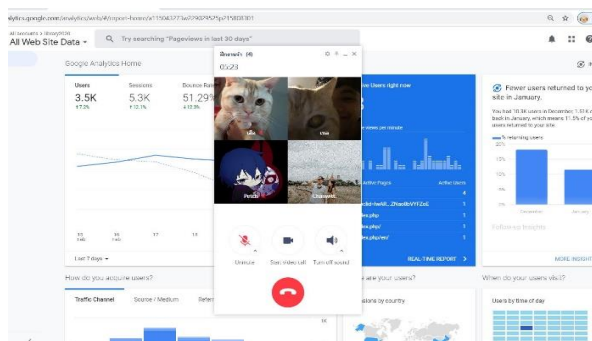
ข้อมูลการเข้าถึง New-Book

## เครื่องมือที่ใช้เก็บข้อมูล



เว็บไซต์ Google Analytics

## การประชุมทำงานร่วมกัน



การประชุมร่วมกันกับสมาชิกในกลุ่มโดยใช้โปรแกรม Microsoft Teams และ แอปพลิเคชัน Line ในจัดการประชุม

## สิ่งที่ได้เรียนรู้จากการทำโครงการ

ได้เรียนรู้ถึงการทำงานเกี่ยวกับ Website Analytics ในขั้นที่ลึกลงกว่าเดิมและจากการทำโครงการนี้มาทำให้เราสามารถที่จะรู้สิ่งที่ผู้ใช้สนใจ ณ ช่วงเวลานั้นและปรับเปลี่ยนตามให้ทันกับผู้ใช้ อีกทั้งยังได้เรียนรู้การทำงานที่เป็นทีม เนื่องด้วยในกลุ่มมีจำนวน 4 คน จึงต้องจัดการและแบ่งงานกันเป็นแบบสัดส่วนเพราะด้วยเวลาในการทำงานที่มีจำกัด อีกทั้งยังได้รู้ถึงประโยชน์จาก Google Analytics ที่มีเครื่องมือต่าง ๆ คอยเก็บบันทึกการใช้งานของผู้ใช้ไม่ว่าจะเป็น วัน/เดือน/ปี , เวลา , ประเทศ/จังหวัด , เข้าใช้จากทางไหน , เครื่องมือที่ผู้ใช้ได้เข้ามาใช้ โดยทั้งหมดนี้จะเก็บข้อมูลอยู่ในรูปแบบของสถิติ เมื่อเรารู้สิ่งนี้แล้วเราสามารถทราบข้อมูลการใช้งานของผู้ใช้บนหน้าเว็บไซต์ของเราและพัฒนาให้ตรงกับความต้องการของผู้ใช้มากยิ่งขึ้น