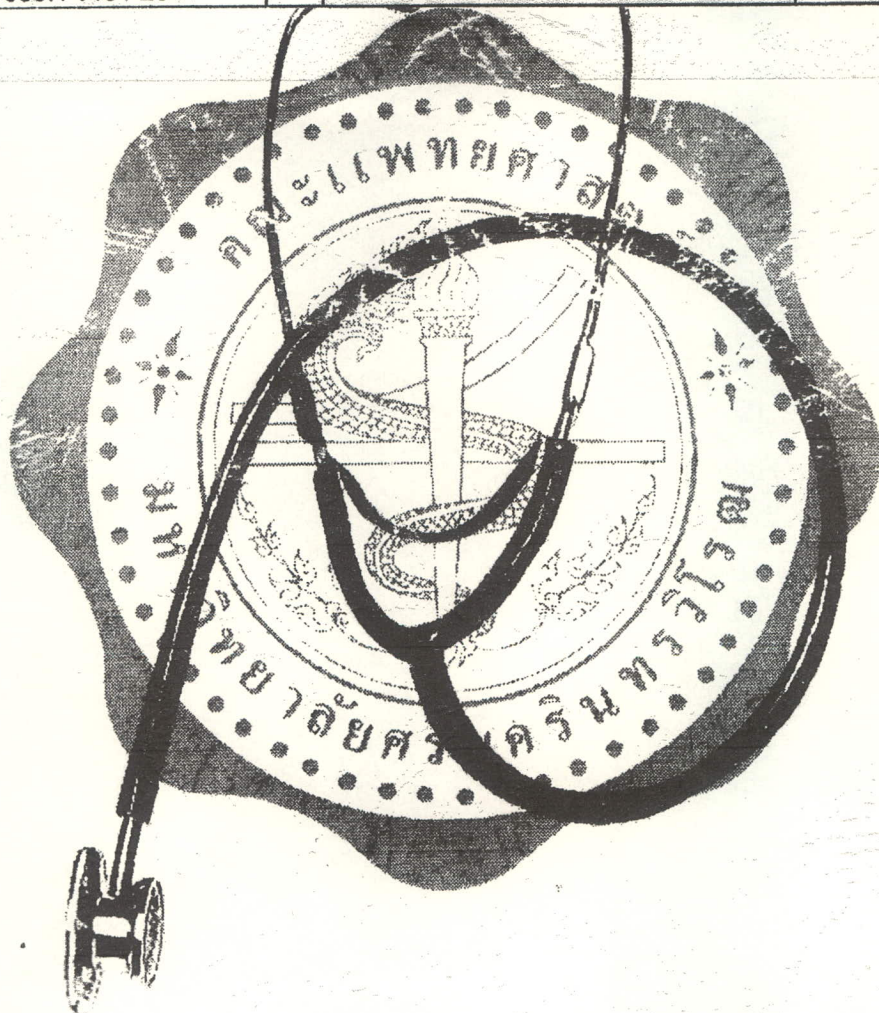




# รายงานประจำปีงบประมาณ 2539

คณะแพทยศาสตร์ มหาวิทยาลัยศรีนครินทรวิโรฒ

29	H 033.1 5451 2541	รายงานประจำปีงบประมาณ 2539 คณะแพทย	จำหน่ายออก
----	-------------------	------------------------------------	------------



4  
033.1  
5451  
2541

งานนโยบายและแผน

คณะแพทยศาสตร์ มหาวิทยาลัยศรีนครินทรวิโรฒ

## คำนำ

รายงานประจำปี งบประมาณ 2539 ของคณะแพทยศาสตร์ มหาวิทยาลัยศรีนครินทรวิโรฒ ได้จัดทำขึ้น เพื่อเสนอผลการดำเนินงานของคณะแพทยศาสตร์ มหาวิทยาลัยศรีนครินทรวิโรฒ ในรอบปีงบประมาณ 2539

ข้อมูลต่างๆ ที่มีอยู่ในรายงานเล่มนี้ หวังว่าจะมีประโยชน์สำหรับหน่วยงาน หรือ ผู้ต้องการจะทราบเพื่อนำไปใช้ประโยชน์ตามแต่วัตถุประสงค์ของหน่วยงาน หรือ บุคคลนั้น แต่ถ้าหากจะมีสิ่งหนึ่งสิ่งใด ขาดตกบกพร่อง หรือท่านมีข้อเสนอแนะที่ดีประการใดก็ตาม กรุณาติดต่อและสอบถามได้จากงานนโยบายและแผน คณะแพทยศาสตร์ ซึ่งเป็นผู้จัดทำรายงานประจำปีเล่มนี้ ได้ตลอดเวลา

คณะแพทยศาสตร์

มหาวิทยาลัยศรีนครินทรวิโรฒ

มกราคม 2541

**เอกสาร มศว**

# สารบัญ

	หน้า
<b>บทนำ</b>	
ประวัติการจัดตั้งคณะแพทยศาสตร์ มศว	1
ผู้ดำรงตำแหน่งคณบดีคณะแพทยศาสตร์ มหาวิทยาลัยศรีนครินทรวิโรฒ อดีต - ปัจจุบัน	2
นโยบายของคณะแพทยศาสตร์	3
ปณิธานคณะแพทยศาสตร์ มศว	4
ความมุ่งหมาย	5
วัตถุประสงค์ของหลักสูตร	6
<b>การบริหาร</b>	
คณะผู้บริหารคณะแพทยศาสตร์	8
รายนามผู้บริหาร	9
คณะกรรมการประจำคณะแพทยศาสตร์	10
การแบ่งส่วนราชการ	11
ระบบการศึกษา	12
<b>การพัฒนาบุคลากร</b>	
จำนวนบุคลากร	13
การลาศึกษาต่อทั้งในประเทศและต่างประเทศ	14
การอบรมในประเทศและต่างประเทศ	16
สัมมนาในประเทศและต่างประเทศ	19
ดูงานในประเทศและต่างประเทศ	24
อบรมแพทยศาสตรศึกษาเชิงปฏิบัติการ	25
ทุนตามโครงการพัฒนาอาจารย์ สาขาวิชาแพทยศาสตร์	29
<b>การจัดการ</b>	
จำนวนนักศึกษา	30
จำนวนบัณฑิตแพทย์ที่สำเร็จการศึกษา	31
ทุนการศึกษา	32
<b>การวิจัย</b>	
โครงการวิจัยแล้วเสร็จ	33
โครงการที่กำลังวิจัย	35
<b>การบริการวิชาการแก่สังคม</b>	
การเขียนตำรา	36
การเป็นวิทยากร	37

การเขียนบทความ	40
รายการเผยแพร่ความรู้ทางสื่อสารมวลชน	44
การจัดนิทรรศการ	45
เอกสารประกอบการสอน	46
โครงการหน่วยแพทย์เคลื่อนที่ฉลองปีกาญจนาภิเษก	52
คณะแพทยศาสตร์มหาวิทยาลัยศรีนครินทรวิโรฒ	
<b>การงบประมาณ</b>	
ตารางแสดงวงเงินงบประมาณ ฟรีคลินิก คลินิกและสิ่งก่อสร้างปี 2529 - 2539	54
งบประมาณปีงบประมาณ 2539	55
<b>ภาคกิจกรรม</b>	56

บทนำ

## ประวัติการจัดตั้งคณะแพทยศาสตร์ มศว

เพื่อตอบสนองนโยบายการแก้ปัญหาการขาดแคลนแพทย์ของประเทศไทยในปี 2523 มหาวิทยาลัยศรีนครินทรวิโรฒ จึงได้เสนอโครงการผลิตแพทย์อย่างประหยัด โดยมีสาระสำคัญของโครงการ คือ มหาวิทยาลัยจะร่วมมือกับกรุงเทพมหานคร จัดตั้งคณะแพทยศาสตร์ขึ้นที่วชิรพยาบาล และจะจัดหน่วยการเรียนการสอนวิทยาศาสตร์พื้นฐาน (premedical course) และวิทยาศาสตร์ชีวภาพ (preclinical course) ไว้ที่ มหาวิทยาลัยศรีนครินทรวิโรฒ วิทยาเขตประสานมิตร เพื่อรับผิดชอบการเรียนการสอนชั้นปีที่ 1-2-3 สำหรับการเรียนระยะคลินิก 3 ปีหลัง ปีที่ 4-5-6 จะจัดไว้ที่วชิรพยาบาล มหาวิทยาลัยมีเป้าหมายในการรับนิสิตในช่วงระยะ 6 ปีแรก จำนวนทั้งสิ้น 300 คน ในปี 2528-2530 จะรับนักศึกษาปีละ 40 คน และในปี 2531-2533 จะรับนักศึกษาปีละ 60 คน โครงการนี้ใช้งบประมาณทั้งสิ้นประมาณ 145 ล้านบาท มหาวิทยาลัยศรีนครินทรวิโรฒจะรับผิดชอบงบประมาณทั้งสิ้น ที่เกี่ยวกับการจัดการเรียนการสอน มหาวิทยาลัยฯ ได้ศึกษาโครงการโดยละเอียดแล้ว เห็นว่า ทั้งมหาวิทยาลัยและวชิรพยาบาล มีศักยภาพพร้อมที่จะดำเนินการได้ โครงการนี้ได้ผ่านการพิจารณาตามขั้นตอน ได้รับการเห็นชอบจากส่วนราชการที่เกี่ยวข้อง ได้ผ่านการพิจารณาของคณะรัฐมนตรีตั้งแต่ปี 2523 หลายครั้ง และเมื่อวันที่ 31 กรกฎาคม 2527 ได้มีมติเห็นชอบและอนุมัติโครงการ ต่อมาคณะรัฐมนตรีได้พิจารณาทบทวนมติ อีกครั้ง ตามเสนอของแพทยสภาเมื่อ 27 พฤศจิกายน 2527 และมีมติให้คงเดิม ในที่สุดก็ได้มีมติประกาศจัดตั้งคณะแพทยศาสตร์ ในราชกิจจานุเบกษา ฉบับพิเศษ เล่ม 102 ตอนที่ 76 หน้า 19 ลงวันที่ 16 มิถุนายน 2528

**ผู้ดำรงตำแหน่งคณบดีคณะแพทยศาสตร์ มหาวิทยาลัยศรีนครินทรวิโรฒ  
อดีต-ปัจจุบัน**

1. ศาสตราจารย์ นายแพทย์ประพุดิ ธีรคุปต์ (4 กรกฎาคม 2528 - 30 กันยายน 2528 )  
(PROF.DR.PRAPHERUT THIRAKHUPT)
2. ศาสตราจารย์ นายแพทย์ปราโมทย์ วีรานูวัตติ ( 1 ตุลาคม 2528 - 30 กันยายน 2533 )  
(PROF.DR.PRAMOTE VIRANUVATTI)
3. ศาสตราจารย์ นายแพทย์วสันต์ จงเจษฎ์ (1 ตุลาคม 2533 - 30 กันยายน 2534)  
(PROF.DR.VASANT CHONGCHET)
4. นายแพทย์รัชชัย ภาสุรกุล (1 ตุลาคม 2534 - 25 กุมภาพันธ์ 2535)  
(DR.THAWATCHAI PASURAKUL)
5. ศาสตราจารย์ นายแพทย์ประพุดิ ธีรคุปต์ (26 กุมภาพันธ์ 2535 - 29 ธันวาคม 2537)  
(PROF.DR.PRAPHERUT THIRAKHUPT)
6. รองศาสตราจารย์ ดร.บุญเอิญ มิลินทสุด (30 ธันวาคม 2537 - 4 มกราคม 2538)  
(ASSOC.DR.BOONEARN MILINDASUTA)
7. นายแพทย์ธรรมบุญ วานิชะพงศ์ (5 มกราคม 2538 - ปัจจุบัน)  
(DR.THAMNOON VANİYAPONG)

## นโยบายของคณะแพทยศาสตร์

ประเทศไทยมีโรงเรียนแพทย์อยู่ 9 แห่ง ทุกแห่งมีเป้าหมายตรงกันคือการผลิตบัณฑิตที่มีคุณภาพตามความต้องการของสังคม ออกไปปรับใช้ประเทศชาติตามนโยบายด้านการแพทย์และสาธารณสุขของประเทศ ผู้บริหารโรงเรียนแพทย์ทุกระดับ ตั้งแต่ คณบดี รองคณบดี ผู้ช่วยคณบดี อาจารย์แพทย์ทุกท่านล้วนมีบทบาทสำคัญที่จะสร้างความเจริญให้สถาบัน และเป็นผู้กำหนดคุณภาพของบัณฑิต โดยข้อเท็จจริงแพทย์ทุกท่านจะมีประสบการณ์และเชี่ยวชาญในวิชาชีพเป็นอย่างดี แต่มีส่วนน้อยที่เคยผ่านประสบการณ์หรือเรียนรู้ด้านการบริหารโดยตรง สำหรับการบริหารการศึกษาจำเป็นต้องมีนโยบาย ผลงานจึงจะเป็นไปตามเป้าหมาย กลุ่มบุคลากรระดับผู้ปฏิบัติงานให้เป็นไปตามนโยบาย คือ อาจารย์แพทย์ ซึ่งเป็นกลุ่มเป้าหมายที่สำคัญยิ่ง จึงจำเป็นที่คณะฯจะต้องสร้างความรู้ สร้างประสบการณ์ให้อาจารย์ได้เข้าใจในทิศทาง โดยเฉพาะอาจารย์ใหม่ๆ ทั้งนี้ เพื่อให้การผลิตบัณฑิตมีคุณภาพตรงตามวัตถุประสงค์การศึกษา

คณะแพทยศาสตร์ มหาวิทยาลัยศรีนครินทรวิโรฒ ได้รับการสถาปนาขึ้นด้วยจุดมุ่งหมายที่จะให้นิสิตแพทย์มีเจตคติที่ดีในการรับใช้สังคมไทย ให้มีความรอบรู้และเชี่ยวชาญงานสาธารณสุขของประเทศ มีคุณธรรมและความเสียสละเพื่อประโยชน์ต่อส่วนรวม

ทั้งนี้ บัณฑิตแพทย์ที่จบไปในแต่ละรุ่นจะต้องมีคุณสมบัติที่สอดคล้องกับนโยบายที่ได้วางไว้ ดังนี้

1. สามารถขบ้งปัญหาสุขภาพของประชากรได้
2. วางแผนระบบการให้บริการสาธารณสุข เพื่อแก้ปัญหาสุขภาพได้
3. บริหารองค์การให้บริการสาธารณสุขได้
4. วางแผนและจัดการศึกษาให้ความรู้ทางสาธารณสุขสุขภาพ
5. แก้ปัญหาในระดับบุคคลได้
6. พัฒนาตนเอง



**ปณิธานคณะแพทยศาสตร์ มศว**

คณะแพทยศาสตร์ มหาวิทยาลัยศรีนครินทรวิโรฒ ได้รับการ  
สถาปนาขึ้นด้วยจุดมุ่งหมายที่จะให้นิสิตแพทย์มีเจตคติที่ดีในการรับ  
ใช้สังคม ให้มีความรอบรู้ และเชี่ยวชาญงาน สาธารณสุขของ  
ประเทศ มีคุณธรรม และความเสียสละเพื่อประโยชน์ส่วนรวม

## ความมุ่งหมาย

---

1. เพื่อผลิตบัณฑิตแพทย์อกรับใช้สังคม โดยเน้นการแก้ปัญหาสาธารณสุขในชนบท
2. พัฒนาคณาจารย์ในการค้นคว้า วิจัย เพื่อนำเทคโนโลยีที่เหมาะสม มาใช้ในทางให้บริการและทางวิชาการ
3. ส่งเสริมการตีพิมพ์ผลงานการวิจัย การผลิตเอกสาร ตำรา อุปกรณ์ เพื่อจัดการเรียนการสอนให้มีประสิทธิภาพ และประสิทธิผล
4. ให้ความร่วมมือต่อโครงการของคณะอื่นๆ
5. ปลุกฝังเจตคติที่ดีให้นิสิตในการรับรู้ความต้องการของสังคม (SOCIAL NEEDS) และการใฝ่ทางวิชาการ โดยการจัดโครงการการศึกษาต่อเนื่อง (CME)

## วัตถุประสงค์ของหลักสูตร

เมื่อนิเทศแพทย์จบการศึกษาเป็นบัณฑิตแล้วจะสามารถ

### 1. ชี้ปัญหาสุขภาพของประชากรดังต่อไปนี้

- 1.1 ทั้งทางกาย ทางจิต และสิ่งแวดล้อม
- 1.2 ทั้ง 3 ระดับ ได้แก่ ระดับชุมชน ระดับครอบครัว และระดับบุคคล
- 1.3 อธิบายถึงสาเหตุของปัญหา
- 1.4 อธิบายวิธีแก้ปัญหาแบบวิทยาศาสตร์

### 2. วางแผนระบบการให้บริการสาธารณสุข เพื่อแก้ปัญหาสุขภาพ

- 2.1 ทางกาย และทางจิต
- 2.2 ทั้ง 3 ระดับ ได้แก่ ระดับชุมชน ระดับครอบครัว และระดับบุคคล
- 2.3 โดยการรวบรวมข้อมูล วิเคราะห์ข้อมูล ด้านระบาดวิทยา สังคม การเมือง เศรษฐกิจ การศึกษา

### 3. บริหารองค์การให้บริการสาธารณสุข โดยปฏิบัติหน้าที่ต่อไปนี้ได้

- 3.1 ให้บริการผู้ป่วยด้านการวินิจฉัยโรค การรักษาพยาบาลทางกาย ทางจิต และการฟื้นฟูสุขภาพ ทั้งผู้ป่วยภายใน ผู้ป่วยภายนอก และหน่วยเคลื่อนที่
- 3.2 ให้บริการส่งเสริมสุขภาพประเภทต่างๆ ดังนี้ การอนามัยแม่และเด็ก การวางแผนครอบครัว การอนามัยในโรงเรียน การโภชนาการ การสุขศึกษา ทั้งภายในและภายนอก
- 3.3 ให้บริการและดำเนินงานสุขภาพิบาล และป้องกันโรค
- 3.4 ให้บริการชั้นสูตรสาธารณสุขภายในองค์การ และสถานบริการสาธารณสุขต่างๆ
- 3.5 จัดระบบรับมอบ-ส่งผู้ป่วย เพื่อตรวจหรือรักษาต่อให้มีประสิทธิภาพ
- 3.6 สนับสนุน และ/หรือนิเทศน์งานทางด้านวิชาการ ตามแผนงานสาธารณสุขจังหวัด
- 3.7 รวบรวมสถิติข้อมูล และจัดทำรายงานเสนอต่อผู้บังคับบัญชา

**4. วางแผนและจัดการศึกษาให้ความรู้ทางสาธารณสุขสุขภาพแก่ บุคคล ครอบครัว และชุมชนได้**

**5. แก้ปัญหาระดับบุคคลได้ โดยสามารถ**

5.1 อธิบายสภาพร่างกายและจิตใจของบุคคลปกติและผู้ป่วยได้

5.2 รวบรวมและวิเคราะห์ข้อมูลของสภาพร่างกายและจิตใจที่ผิดปกติ เพื่อหาสาเหตุของโรค ด้วยวิธี

- ชักประวัติ
- ตรวจร่างกายโดยใช้อุปกรณ์การตรวจ
- แปลผลการตรวจทางห้องปฏิบัติการ และผลการตรวจพิเศษต่างๆ

5.3 ให้ข้อมูลหรือการวินิจฉัยโรคได้

5.4 ตัดสินใจให้การรักษา แล้วติดตามผลการรักษาและฟื้นฟูสุขภาพได้ อย่างถูกต้อง ทันเวลา

5.5 ประเมินผลการรักษา และปรับปรุงแก้ไขการวินิจฉัยโรคเมื่อจำเป็นเพื่อให้สุขภาพของผู้ป่วยกลับคืนสู่ปกติอย่างรวดเร็ว

**6. พัฒนาตนเอง**

6.1 ให้มีความสามารถสูงขึ้น ท้นต่อความก้าวหน้าทางวิชาการ ให้รอบรู้และเชี่ยวชาญทางด้านวิชาการ เพื่อก่อประโยชน์ด้านการพัฒนาการรักษาพยาบาล

6.2 ให้มีคุณธรรม จริยธรรม ให้รู้จักตนเอง ใฝ่รู้ มีความคิดริเริ่ม สร้างสรรค์ รับผิดชอบ มีศีลธรรม และ เสียสละ

**การบริหาร**

## คณะผู้บริหารคณะแพทยศาสตร์

คณบดี	นายแพทย์ธรรมบุญ วานิชะพงศ์
รองคณบดีฝ่ายบริหาร (คลินิก)	นายแพทย์นคร สมบูรณ์วิทย์
รองคณบดีฝ่ายบริหาร(พรีคลินิก)	ผู้ช่วยศาสตราจารย์ภัทศร์เพ็ญ ทิพยมนตรี
รองคณบดีฝ่ายวิชาการ(คลินิก)	รองศาสตราจารย์ นายแพทย์อรุณวงศ์ เทพชาติรี
รองคณบดีฝ่ายวิชาการ(พรีคลินิก)	รองศาสตราจารย์ ดร. ปานสิริ พันธุ์สุวรรณ
รองคณบดีฝ่ายวางแผนและพัฒนา	นายแพทย์ปภาพ ไชวิจุกรกิจ
รองคณบดีฝ่ายกิจการพิเศษและต่างประเทศ	ผู้ช่วยศาสตราจารย์ ดร. ชวนี ทองโรจน์

# รายนามผู้บริหาร



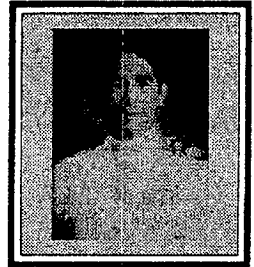
**น.พ.รรรณบุญ วาณิชะพงษ์**  
คณบดี



**นพ.นคร สมบูรณ์วิทย์**  
รองคณบดีฝ่ายบริหาร (คลินิก)



**พศ.ภัทกร์เพ็ญ ทิพยมนกร**  
รองคณบดีฝ่ายบริหาร (พรีคลินิก)



**รศ.นพ.อรุณวงศ์ เทพชาตรี**  
รองคณบดีฝ่ายวิชาการ(คลินิก)



**รศ.ดร.ปานสิริ มั่นรู้สุวรรณ**  
รองคณบดีฝ่ายวิชาการ(พรีคลินิก)



**นพ.ปกภาพ โขวิฑูรกิจ**  
รองคณบดีฝ่ายวางแผนและพัฒนา



**พศ.ดร.ชวณี ทองโรจน์**  
รองคณบดีฝ่ายกิจการพิเศษ  
และต่างประเทศ



**นางสาวนันทรี แสงทองศรีกมล**  
เลขานุการคณะแพทยศาสตร์

## คณะกรรมการประจำคณะแพทยศาสตร์

คณะบดี	นายแพทย์ธรรมบุญ วานิชะพงศ์	ประธานกรรมการ
รองคณะบดีฝ่ายบริหาร(คลินิก)	นายแพทย์นคร สมบูรณ์วิทย์	กรรมการ
รองคณะบดีฝ่ายบริหาร(พรีคลินิก)	ผู้ช่วยศาสตราจารย์ภัทกรเพ็ญ ทิพยมนตรี	กรรมการ
รองคณะบดีฝ่ายวิชาการ(คลินิก)	รองศาสตราจารย์นายแพทย์อรุณวงศ์ เทพชาติ	กรรมการ
รองคณะบดีฝ่ายวิชาการ(พรีคลินิก)	รองศาสตราจารย์ ดร. ปานสิริ พันธุ์สุวรรณ	กรรมการ
รองคณะบดีฝ่ายวางแผนและพัฒนา	นายแพทย์ปภาพ ไขวิฑูรกิจ	กรรมการ
รองคณะบดีฝ่ายกิจการพิเศษและต่างประเทศ	ผู้ช่วยศาสตราจารย์ ดร. ชวนี ทองโรจน์	กรรมการ
ผู้ช่วยคณะบดีฝ่ายกิจการนิสิต	ผู้ช่วยศาสตราจารย์นายแพทย์ชัชรัตน์ นิรันดร์รัตน์	กรรมการ
ผู้ช่วยคณะบดีฝ่ายต่างประเทศ	ผู้ช่วยศาสตราจารย์นายแพทย์ โยธิน เบญจจิวัง	กรรมการ
ผู้ช่วยคณะบดีฝ่ายวิชาการ	ผู้ช่วยศาสตราจารย์นายแพทย์นิยม ละออบปีภิมณ	กรรมการ
หัวหน้าภาควิชาอายุรศาสตร์	แพทย์หญิงมาลี เซ็นเสถียร	กรรมการ
หัวหน้าภาควิชาศัลยศาสตร์	นายแพทย์พิเชษฐ อินทุสร	กรรมการ
หัวหน้าภาควิชากุมารเวชศาสตร์	แพทย์หญิงพรณี วีระตมเสน	กรรมการ
หัวหน้าภาควิชารังสีวิทยา	นายแพทย์สุชัย จารุดล	กรรมการ
หัวหน้าภาควิชาสูติศาสตร์ - นรีเวชวิทยา	แพทย์หญิงเกตุร สถาพรพงษ์	กรรมการ
หัวหน้าภาควิชาจักษุ ศต ศอ นาสสิก ลาริงซ์วิทยา	นายแพทย์เลียง เปาอินทร์	กรรมการ
หัวหน้าภาควิชาเวชศาสตร์ป้องกันและสังคม	ผู้ช่วยศาสตราจารย์นายแพทย์วันชัย นุพพันทรัพย์	กรรมการ
หัวหน้าภาควิชาวิสัญญีวิทยา	นายแพทย์ยุทธนา สาระดี	กรรมการ
หัวหน้าภาควิชานิติเวชศาสตร์	พันตำรวจเอกวิชิต สมาริวัฒน์	กรรมการ
หัวหน้าภาควิชาออร์โธปิดิกส์	นายแพทย์สุกิจ หาญพานิชกิจการ	กรรมการ
หัวหน้าภาควิชาจุลชีววิทยา	ผู้ช่วยศาสตราจารย์เบญจมาศ ถนอมทรัพย์	กรรมการ
หัวหน้าภาควิชาเภสัชวิทยา	ผู้ช่วยศาสตราจารย์ ดร. ชวนี ทองโรจน์	กรรมการ
หัวหน้าภาควิชาจิตเวชศาสตร์	นายแพทย์มาโนชญ์ ลีไทชวลิต	กรรมการ
หัวหน้าภาควิชาชีวเคมี	ผู้ช่วยศาสตราจารย์ ดร. โกสุม จันทร์ศิริ	กรรมการ
หัวหน้าภาควิชาสรีรวิทยา	รองศาสตราจารย์ ดร. สกล พงศกร	กรรมการ
รักษาราชการแทนหัวหน้าภาควิชา กายวิภาคศาสตร์	ผู้ช่วยศาสตราจารย์เอมอร เจริญสรรพพีช	กรรมการ
หัวหน้าภาควิชาพยาธิวิทยา	แพทย์หญิงนันทนา แก้วพิลา	กรรมการ



# คณะแพทยศาสตร์

## สำนักงานเลขานุการ

## ภาควิชา

### งานบริหารและธุรการ

- หน่วยสารบรรณและประชาสัมพันธ์
- หน่วยการเจ้าหน้าที่
- หน่วยอาคารสถานที่
- หน่วยยานพาหนะ
- หน่วยสวัสดิการ
- หน่วยพัฒนาบุคลากร

### งบคลังและพัสดุ

- หน่วยการเงิน
- หน่วยบัญชี
- หน่วยงบประมาณ
- หน่วยเงินรายได้
- หน่วยจัดหาพัสดุ
- หน่วยทะเบียนพัสดุ
- หน่วยคลังพัสดุ
- หน่วยซ่อม และ จำหน่ายพัสดุ

### งานบริการการศึกษา

- หน่วยพัฒนาวิชาการ
- หน่วยกิจการนิสิต
- หน่วยสัตว์ทดลอง
- หน่วยฝึกสอนและฝึกงาน

### งานโสตทัศนศึกษา

- หน่วยกราฟฟิกทางการแพทย์
- หน่วยโทรทัศน์ศึกษาทางการแพทย์
- หน่วยภาพทางการแพทย์
- หน่วยสิ่งพิมพ์ต่างๆ
- หน่วยศิลปกรรมและเตรียมต้นฉบับ

### งานนโยบายและแผน

- หน่วยแผนงานและโครงการ
- หน่วยงานแผนงบประมาณ
- หน่วยข้อมูลพื้นฐาน
- หน่วยวางแผนบุคลากร

### งานห้องสมุด

- หน่วยจัดหาและแลกเปลี่ยน
- หน่วยวิเคราะห์หนังสือจัดหมู่และทำบัตรรายการ
- หน่วยพิมพ์และผลิตบัตรรายการ
- หน่วยวารสารและหนังสือพิมพ์
- หน่วยเทคนิคก่อนบริการ
- หน่วยบริจาคจำหน่ายหนังสือทั่วไป
- หน่วยบริการหนังสือจัดพิมพ์พิเศษทั่วไป
- หน่วยให้คำปรึกษาและค้นคว้าหนังสืออ้างอิง
- หน่วยให้คำปรึกษาและค้นคว้าหนังสืออ้างอิง

1. กุมารเวชศาสตร์
2. จักษุ โสต ศอ นาสิก  
ลาริงซ์ วิทยา
3. จิตเวชศาสตร์
4. พยาธิวิทยา
5. รังสีวิทยา
6. วิสัญญีวิทยา
7. ศัลยศาสตร์
8. สูติศาสตร์ - นรีเวชวิทยา
9. เวชศาสตร์ป้องกัน  
และสังคม
10. อายุรศาสตร์
11. ออร์โธปิดิกส์
12. นิติเวชศาสตร์
13. กายวิภาคศาสตร์
14. จุลชีววิทยา
15. ชีวเคมี
16. เกสัชวิทยา

## ระบบการศึกษา

### 1. ระยะเตรียมแพทย์

เป็นการศึกษาวิชาวิทยาศาสตร์สาขาต่างๆ เช่น ชีววิทยา เคมี ฟิสิกส์ คณิตศาสตร์ และ วิชาบังคับพื้นฐานทั่วไป เพื่อเป็นรากฐานในการศึกษาวิทยาศาสตร์การแพทย์ และพฤติกรรมศาสตร์ต่อไป นิสิตจะศึกษาอยู่ที่มหาวิทยาลัยศรีนครินทรวิโรฒ วิทยาเขตประสานมิตร เป็นเวลา 1 ปี ต่อจากนั้นก็ย้ายมาศึกษาวิชาพรีคลินิกและคลินิก ต่อไป

### 2. ระยะพรีคลินิก

เป็นการศึกษาวิชาบังคับพื้นฐานเฉพาะสาขา ได้แก่ กายวิภาคศาสตร์ ชีวเคมี สรีรวิทยา จุลชีววิทยา ปาราสิตวิทยา พยาธิวิทยา เกสัชวิทยา บทนำเข้าสู่คลินิกและคลินิกเบื้องต้นเพื่อให้รู้จักส่วนต่างๆ ของร่างกาย หน้าที่การทำงานของส่วนนั้นๆ เชื้อจุลินทรีย์ที่ทำให้เกิดโรค และการเปลี่ยนแปลงเมื่อเกิดพยาธิสภาพ ตลอดจนเตรียมความพร้อมก่อนที่จะขึ้นไปสู่ระยะคลินิกใช้เวลาศึกษา 2 ปีที่คณะแพทยศาสตร์มหาวิทาลัยศรีนครินทรวิโรฒ วิทยาเขตประสานมิตร ภาควิชาพยาธิวิทยา และภาควิชาอายุรศาสตร์ที่วชิรพยาบาล

### 3. ระยะคลินิก

เป็นการศึกษาวิชาทางการคลินิกเพื่อให้ รู้จักพยาธิวิทยา กำเนิด ลักษณะทางระบาดวิทยา อาการและอาการแสดงของโรค วิธีการวินิจฉัย วิธีการรักษาและการป้องกันไม่ให้เกิดโรค ใช้เวลาศึกษา 3 ปี ที่คณะแพทยศาสตร์ วชิรพยาบาล โรงพยาบาลตำรวจ และโรงพยาบาลสมทบอื่นๆ

นิสิตที่ศึกษารายวิชาต่างๆ ในระดับชั้นปีที่ 6 แล้ว 80 % มีสิทธิเข้าสอบรวบยอด เพื่อประมวลความรู้ (Comprehensive - examination) เมื่อสอบรวบยอดผ่านทุกรายวิชาในหลักสูตรแล้ว จึงจะได้รับการเสนอชื่อเพื่อปริญญาแพทยศาสตร

การพัฒนาบุคลากร

### จำนวนบุคลากรทั้งสิ้น แยกตามสาย ก ข ค (ปีงบประมาณ 2539)

บุคลากร	จำนวน
สาย ก	118 คน
สาย ข	13 คน
สาย ค	15 คน
ลูกจ้างประจำ	8 คน
ลูกจ้างชั่วคราว	<u>53</u> คน
รวม	<u>207</u> คน

### จำนวนอาจารย์ประจำ แยกตามวุฒิการศึกษา (ปีงบประมาณ 2539)

กลุ่ม	จำนวน
ปริญญาตรี	6
ปริญญาโท	45
ปริญญาเอก	67
รวม	<u>118</u>

### จำนวนอาจารย์ประจำ แยกตามตำแหน่งทางวิชาการ (ปีงบประมาณ 2539)

ตำแหน่ง	ชาย	หญิง	รวม
ศาสตราจารย์	-	-	-
รองศาสตราจารย์	4	2	6
ผู้ช่วยศาสตราจารย์	12	17	29
อาจารย์	<u>38</u>	<u>45</u>	<u>83</u>
รวม			<u>118</u>

หมายเหตุ ข้อมูล ณ วันที่ 30 กันยายน 2539

### รายชื่อบุคลากรลาศึกษาต่อในประเทศ

ลำดับที่	ชื่อ - สกุล	ภาควิชา	วุฒิการศึกษา	สถาบัน/สถานที่	ระยะเวลา
----------	-------------	---------	--------------	----------------	----------

- |     |                             |                              |                       |                |      |
|-----|-----------------------------|------------------------------|-----------------------|----------------|------|
| 1.  | นางอุดมศรี ไชว์พิทพรชัย     | กายวิภาคศาสตร์               | ปริญญาเอก             | ม.มหิดล        | 4 ปี |
| 2.  | นางสาวบุษบา ปิ่นขารขุน      | กายวิภาคศาสตร์               | ปริญญาเอก             | ม. มหิดล       | 2 ปี |
| 3.  | นางวาสนา สุขุมศิริชาติ      | ชีวเคมี                      | ปริญญาเอก             | ม. มหิดล       | 2 ปี |
| 4.  | นายฤทธิชัย อ่อนมิ่ง         | สำนักงานเลขานุการ            | ปริญญาเอก             | มศว            | 2 ปี |
| 5.  | นางสาวศศิธร คิษฐ์อุดมโพธิ์  | อายุรศาสตร์                  | วุฒิปัตการทางการแพทย์ | ม. มหิดล       | 3 ปี |
| 6.  | นายฉันทัส กลกิจโกวินท์      | สัตยศาสตร์                   | แพทย์เฉพาะทาง         | ม. มหิดล       | 5 ปี |
| 7.  | นางสาวสุภาพร วิวัฒนากุล     | พยาธิวิทยา                   | ปริญญาโท              | ม. มหิดล       | 2 ปี |
| 8.  | นายกฤษฎศักดิ์ เรียมรัตน์    | เวชศาสตร์ป้องกัน<br>และสังคม | ปริญญาโท              | ม. มหิดล       | 1 ปี |
| 8.  | พ.ต.(หญิง) ดวงพร พลเสน      | เภสัชวิทยา                   | ปริญญาเอก             | ม. มหิดล       | 2 ปี |
| 9.  | นางสาวรุ่งอรุณ ล้วนโกศลชัย  | เภสัชวิทยา                   | ปริญญาเอก             | ม. มหิดล       | 2 ปี |
| 10. | นางสาวสิริภา ช้างศิริกุลชัย | อายุรศาสตร์                  | ฝึกอบรม               | ร พ. รามาธิบดี | 2 ปี |
| 11. | นายสมบุญ ฤทธราชต์กิจ        | จุลชีววิทยา                  | ปริญญาโท              | ม. เกษตรศาสตร์ | 2 ปี |
| 12. | นายอุทัย ตันกิตติวัฒน์      | กายวิภาคศาสตร์               | ปริญญาตรี             | ม. ขอนแก่น     | 2 ปี |
| 13. | นายวิทย์ วราวิทย์           | รังสีวิทยา                   | ฝึกอบรม               | ร พ. รามาธิบดี | 2 ปี |
| 14. | นางอาชว์คาม์ ภาคพิธเจริญ    | ชีวเคมี                      | ปริญญาโท              | มศว            | 2 ปี |
| 15. | นางสาวศรีอัมพร หนูกลับ      | เภสัชวิทยา                   | ปริญญาโท              | มศว            | 2 ปี |

### รายชื่อบุคลากรลาศึกษาต่อต่างประเทศ

ลำดับที่	ชื่อ - สกุล	ภาควิชา	วุฒิการศึกษา	สถาบัน/สถานที่	ระยะเวลา
----------	-------------	---------	--------------	----------------	----------

- |    |                            |                |                    |              |              |
|----|----------------------------|----------------|--------------------|--------------|--------------|
| 1. | นางสุวดี ชวนไชยะกุล        | กายวิภาคศาสตร์ | วิจัยหลังปริญญาเอก | ออสเตรเลีย   | 1 ปี         |
| 2. | นายสมชาย สันติวัฒนกุล      | พยาธิวิทยา     | ปริญญาเอก          | สหรัฐอเมริกา | 4 ปี         |
| 3. | นางสาวอรพิน วงศ์สวัสดิ์กุล | เภสัชวิทยา     | ปริญญาเอก          | ออสเตรเลีย   | 4 ปี 5 เดือน |
| 4. | นางสาวปัทมา ลีวนิช         | เภสัชวิทยา     | ปริญญาเอก          | ญี่ปุ่น      | 1 ปี 6 เดือน |
| 5. | นางสาวลัดดาวัลย์ ผิวทองงาม | เภสัชวิทยา     | ปริญญาเอก          | เยอรมัน      | 4 ปี         |

## รายชื่อบุคลากรลาศึกษาต่อต่างประเทศ

ลำดับที่	ชื่อ - สกุล	ภาควิชา	วุฒิการศึกษา	สถาบัน/สถานที่	ระยะเวลา
6.	นางสาวสุวรา วัฒนพิทยกุล	เภสัชวิทยา	ปริญญาเอก	สหรัฐอเมริกา	4 ปี
7.	นางสาวฉัตรศรี เดชะปัญญา	สรีรวิทยา	ปริญญาเอก	สหรัฐอเมริกา	4 ปี
8.	นางวัชรวิพรรณ ทองสะอาด	สรีรวิทยา	ปริญญาเอก	อังกฤษ	2 ปี 10เดือน
9.	นายพลพล ผดุงชัยโชติ	กายวิภาคศาสตร์	ปริญญาโท-เอก	ออสเตรเลีย	4 ปี
10.	นางสาววิรพรรณ เล็กสกุลไชย	พยาธิวิทยา	ปริญญาโท-เอก	สหรัฐอเมริกา	5 ปี 8 เดือน
11.	นายวรพจน์ ตันศิริวัฒน์	เวชศาสตร์ป้องกัน และสังคม	ปริญญาเอก	สหรัฐอเมริกา	5 ปี
12.	นายชาญณรงค์ เกษมกิจวัฒนา	ออร์โธปิดิกส์	ประกาศนียบัตร	สหรัฐ อเมริกา	2 ปี
13.	นางสาวโสภิต สมพันธุ์หงส์	จักษุ โสต ศอ นาสิก ตาโรควิทยา	วิจัยหลังป. เอก	สหรัฐอเมริกา	2 ปี
14.	นายสุธีร์ รัตนะมงคลกุล	เวชศาสตร์ป้องกัน และสังคม	ปริญญาโท-เอก	อังกฤษ	4 ปี
15.	นางสาวพร้อมจิต ชูตาภา	พยาธิวิทยา	ปริญญาเอก	สหรัฐอเมริกา	4 ปี
16.	นายสมพร วงศ์อมรรวม	อายุรศาสตร์	ประกาศนียบัตร	สหรัฐอเมริกา	2 ปี
17.	นางสาววรรณมา ผู้มีโชคชัย	จุลชีววิทยา	ปริญญาเอก	อังกฤษ	4 ปี

## การอบรมในประเทศและต่างประเทศ

ลำดับที่	ชื่อ - สกุล	ภาควิชา	เรื่องฝึกอบรม	สถาบัน/สถานที่	ระยะเวลา
1.	นายอนิรุทธิ์ ลิ้มตระกูล	จุลชีววิทยา	CONFERENCE ON MOLECULAR MECHANISMS IN INFECTION	กรุงเทพฯ	2 วัน
2.	ดร.วิไล รัตนขารมณ	เภสัชวิทยา	1.การใช้คอมพิวเตอร์ในการเรียนการสอนปฏิบัติการ สรีรวิทยา	ภาควิชาสรีรวิทยา คณะเภสัชศาสตร์ จุฬาลงกรณ์	4 วัน
3.	ผศ.รัชณี อัสวรุ่งนิรันดร์	พยาธิวิทยา	1.อบรมแพทยศาสตรศึกษา  2.ประชุมวิชาการของสมาคมโลหิตวิทยา, สมาคมเทคนิคการแพทย์, สมาคมวิทยาศาสตร์แห่งประเทศไทย	- คณะแพทยศาสตร์ มศว - เขาใหญ่ - โรงแรมต่างๆ - กรุงเทพฯ - ภูเก็ต - เชียงใหม่	
4.	นางนุจรี บุญชัย	ชีวเคมี	1. PCR IN GENE CLONING  2. RT - PCR AND GENE CLONING  3 TRANSCRIPTION AND TRANSLATION	สถาบันวิจัยและพัฒนา วิทยาศาสตร์และเทคโนโลยี ม.มหิดล  สถาบันวิจัยและพัฒนา วิทยาศาสตร์และเทคโนโลยี ม.มหิดล  ศูนย์การแพทย์ศิริกิติ์ โรงพยาบาลรามาธิบดี	พ.ศ. 39  3 วัน  1 วัน
5.	นางสาววัลยา อุทัยสง	ชีวเคมี	1. DNA SEQUENCING & GENE ANALYSIS IN LIFE SCIENCES  2. DNA TYPING WITH STR <sub>s</sub> WORKSHOP	คณะแพทยศาสตร์ มหาวิทยาลัยขอนแก่น  สถาบันวิจัยและพัฒนา วิทยาศาสตร์และเทคโนโลยี ม.มหิดล	5 วัน  2 วัน

ลำดับที่	ชื่อ - สกุล	ภาควิชา	เรื่องที่ยอบรม	สถาบัน/สถานที่	ระยะเวลา
6.	น.พ.ยุทธนา สาวะดี	วิสัญญีวิทยา	1. แพทยศาสตรศึกษา 2. การจัดทำ HOME PAGE	จ. นครราชสีมา สำนักคอมพิวเตอร์ มศว	3 วัน 12 วัน
7.	น.พ.ชัยพฤกษ์ กุสุมาพรรณโย	วิสัญญีวิทยา	1. CPR & ACLS 2. CRR : TRAINING THE RAINER	ศิริราช ศิริราช	2 วัน 2 วัน
8.	นางสาวจิรวรรณ บุญบรรจง	วิสัญญีวิทยา	แพทยศาสตรศึกษา	นครราชสีมา	3 วัน
9.	นายพงศ์สวัสดิ์ ธกุลสวัสดิ์	วิสัญญีวิทยา	การจัดทำ HOMEPAGE	สำนักคอมพิวเตอร์ มศว	12 วัน
10.	พ.ญ.อารีย์ กันตชูเวสศิริ	อายุรศาสตร์	1. การนำเสนออย่างโปร รุ่นที่ 9 2. CLINICAL TEACHING 3. แพทยศาสตรศึกษา 4. THE NEW ENGLAND JOURNAL OF MEDICINE CME PROGRAM	มหาวิทยาลัยมหิดล มหาวิทยาลัยสงขล จ. นครราชสีมา ในประเทศไทย	4 วัน 5 วัน 3 วัน 3 วัน
11.	นายวันชัย นุพพันเหรียญ	เวชศาสตร์- ป้องกันและ- สังคม	ประชุมประจำปีราชวิทยาลัย อายุรแพทย์	พัทยา	เม.ย.39
12.	น.พ.นภดล พนอำพน	ออร์โธปิดิกส์	BASIC COURSE OF AO INSTRUMENT	สวิสเซอร์แลนด์	ธ.ค.38
13.	นางพัชรินทร์ แสงจารึก	พยาธิวิทยา	1. อบรมแพทยศาสตรศึกษา 2. อบรมคอมพิวเตอร์ (SPSS HOME PAGE, INTERNET)	โรงแรมสยามซิตี้ มศว	4 วัน
14.	น.ส.สุรางค์รัตน์ ศรีสุวรรณนท์	พยาธิวิทยา	อบรมแพทยศาสตรศึกษา อบรม PROGRAM HOMEPAGE	กรุงเทพมหานคร มศว	-
15.	พ.ญ.พูนพงศ์ หุตะโชค	อายุรศาสตร์	การอบรมวิชาการต่อมไร้ท่อ สำหรับเวชปฏิบัติทั่วไป ครั้งที่ 12	ศิริราช	3 วัน



ลำดับที่	ชื่อ - สกุล	ภาควิชา	เรื่องทอบรม	สถาบัน/สถานที่	ระยะเวลา
16.	น.พ.วิศาล มหาสิทธิวัฒน์	จักษุ ไซต ศอ นาสิก ลาริงชีวิตยา	UPDATE ALLERGY	ภาคกุมารฯ ศิริราช	ม.ค. 39

## สัมมนาในประเทศและต่างประเทศ

ลำดับที่	ชื่อ - สกุล	ภาควิชา	เรื่องที่สัมมนา	สถาบัน/สถานที่	ระยะเวลา
1.	นางปีทมา เอกโพธิ์	จุลชีววิทยา	1. CONFERENCE ON MOLECULAR MECHANISMS IN INJECTION AND IMMUNITY	กทม.	2 วัน
			2. PROGRESS IN TB. RESEARCH	แคนาดา	1 วัน
2.	ผศ.ดร.เบญจมาศ ถนอมทรัพย์	จุลชีววิทยา	ประชุมวิชาการประจำปี ทางเทคนิคการแพทย์ ครั้งที่ 20	จ.ภูเก็ต	3 วัน
3.	นางธีรพร ชินชัย	จุลชีววิทยา	1. ประชุมประจำปีสมาคม อิมมูโน	โรงแรมสยามซิตี	1 วัน
			2. ประชุมประจำปี สมาคมไวรัสวิทยา	รพ.พระมงกุฎ- เกล้า	1 วัน
			3. CRI-OIBC JOINT CONFERENCE ON MOLECULAR MECHANISM IN INFECTION AND IMMUNITY	โรงแรมอมารี วอเตอร์เกท	2 วัน
4.	นายอำนาจ แพร่ตฤณ	จุลชีววิทยา	บทบาทมหาวิทยาลัย ในยุคอินเทอร์เน็ต	จ.ภูเก็ต	3 วัน

ลำดับที่	ชื่อ - สกุล	ภาควิชา	เรื่องที่สัมมนา	สถาบัน/สถานที่	ระยะเวลา
5.	นางสาวจันทนา เมฆสีประหลาด	จุลชีวะวิทยา	1. ประชุมวิชาการประจำปีทางเทคนิคการแพทย์ ครั้งที่ 20	จ. ภูเก็ต	3 วัน
			2. ประชุมประจำปีสมาคมไวรัสวิทยา ครั้งที่ 5	วิทยาลัยแพทย-ศาสตร์พระมงกุฎเกล้า	1 วัน
			3. ประชุมประจำปีสมาคมอิมมูโนวิทยาแห่งประเทศไทย	โรงแรมสยามซิตี้	1 วัน
6.	นางสุกัญญา พงษ์สังข์	จุลชีวะวิทยา	1. ประชุมประจำปีสมาคมอิมมูโนวิทยาแห่งประเทศไทย	โรงแรมสยามซิตี้	1 วัน
			2. ประชุมประจำปีสมาคมไวรัสวิทยา ครั้งที่ 5	วิทยาลัยแพทยศาสตร์พระมงกุฎเกล้า	1 วัน
			3. การศึกษาเพื่อพัฒนาชุดตรวจวินิจฉัยทางน้ำเหลืองต่อโรคพยาธิใบไม้ปอด	สภากิจยแห่งชาติ	1 วัน
7.	ดร.วิไล รัตนตยารมณ	เภสัชวิทยา	1. การผลิตและการใช้มัตติมิเดียเพื่อการศึกษ	จุฬาลงกรณ์มหาวิทยาลัย	2 วัน
			2. สารพิษในยุคโลกาภิวัตน์	โรงแรมโซลทวินทาวเวอร์	3 วัน
8.	นายวิทยา ต้นสุวรรณนนท์	เภสัชวิทยา	1. การติดตามผลการประชุมแพทยศาสตรศึกษาแห่งชาติ	ศิริราช	2 วัน
			2. การส่งเสริมจริยธรรมนักศึกษาแพทย์ ครั้งที่ 1	ระยอง	3 วัน

ลำดับที่	ชื่อ - สกุล	ภาควิชา	เรื่องที่น่าสนใจ	สถาบัน/ สถานที่	ระยะเวลา
9.	น.พ.ยุทธนา สภาวะดี	วิสัญญีวิทยา	1. การศึกษาในยุค โลกาภิวัตน์	ศูนย์ประชุมแห่งชาติ สิริกิติ์	1 วัน
			2. แพทยศาสตร์ศึกษา เรื่อง "CME"	คณะแพทยศาสตร์ จุฬาลงกรณ์มหาวิทยาลัย	2 วัน
			3. "การแพทย์วัฒนธรรม และจริยธรรม "	โรงแรมรอยัลซิติ์	1 วัน
			4 11 <sup>th</sup> WORLD CONGRESS OF ANESTHESIOLOGIST	ออสเตรเลีย	7.วัน  ( WCA )
			5. ประชุมวิชาการ ราชวิทยาลัยวิสัญญี- แพทย์แห่งประเทศไทย	โรงแรมปรีนซ์- พาเลซ	1 วัน
10.	น.พ.ชัยพฤกษ์ กุสุมาพรรณไญ	วิสัญญีวิทยา	1. DIPRIVAN INFUSION ที่ UK	CAMBRIDGE , UK	3 วัน
			2. ประชุมวิชาการ 9 <sup>th</sup> ACA	สิงคโปร์	4 วัน
11.	พ.ญ.จิรพรรณ บุญบรรจง	วิสัญญีวิทยา	1. ประชุม 5 <sup>th</sup> APARC	โรงแรมเซ็นทรัล	5 วัน
			2. ประชุม 30 ปี วิสัญญี- ศิริราช	รพ. ศิริราช	1 วัน
			3. ประชุมราชวิทยาลัย วิสัญญี	รพ. ภูมิพล	2 วัน
12.	นายพงศ์สวัสดิ์ ธกุลสวัสดิ์	วิสัญญีวิทยา	1. ประชุม 30 ปี วิสัญญี- ศิริราช	รพ.ศิริราช	1 วัน.
			2. 9 <sup>th</sup> ASION CONGRESS OF ANESTHESIOLOGIST	สิงคโปร์	4 วัน
			3. ประชุมวิชาการราชวิทยาลัย วิสัญญีแพทย์แห่งประเทศไทย	ห้องประชุม รูปเทมีย์ รพ.ภูมิพล	1 วัน
			4. ประชุมวิชาการราชวิทยาลัย	โรงแรมปรีนซ์ พาเลซ	1 วัน

ลำดับที่	ชื่อ - สกุล	ภาควิชา	เรื่องที่จะเสวนา	สถาบัน/สถานที่	ระยะเวลา
13.	ผศ.น.พ.โยธิน เบญจวงษ์	เวชศาสตร์ป้องกัน- และสังคม	1. OCCUPATIONAL HEALTH CONFERENCE 2. WORLD AIDS CONFERENCE	SANANTONIO, TEXAS ประเทศ สหรัฐ แคนาดา	7 วัน 7 วัน
14.	น.ส.สุรางค์รัตน์ ศรีสุรภานนท์	พยาธิวิทยา	ประชุมวิชาการของ THE ASIA - PACIFIC CONFERENCE ON MEDICAL GENERIC สมาคมโลหิตแห่งประเทศไทย (ประชุม และ WORKSHOP)	กรุงเทพฯ	
15.	นางพัชรินทร์ แสงจาร์ก	พยาธิวิทยา	-MOLECULAR BIOLOGY IN MEDICINE -PRECONGRESS INTER SOCIETY OF H EMATOLOGY	จุฬาลงกรณ์ มหาวิทยาลัย วิทยาลัยแพทย- ศาสตร์พระมงกุฎ- เกล้า	2 วัน 2 วัน
16.	นางสาววัลยา อุทัยสง	ชีวเคมี	-การสร้างทีมงานและกิจกรรม นักศึกษา ในยุคโลกาภิวัตน์	ศูนย์ฝึกอบรม ไทยพาณิชย์ จ. เชียงใหม่	3 วัน
			- ปฐมนิเทศข้าราชการ ใหม่	จ. สระบุรี	5 วัน
			- ส่งเสริมจริยธรรมนักศึกษาแพทย์	จ.ระยอง	3 วัน
17.	นางสาววิภาวี อนุพันธ์พิศิษฐ์	กายวิภาคศาสตร์	วิธีการรักษาอวัยวะ และชิ้นส่วนทาง ชีวภาพ	โรงแรมเอเชีย - มหาวิทยาลัย ศรีนครินทรวิโรฒ	3 วัน
18.	รศ.ดร.ปานสิริ พันธุ์สุวรรณ	กายวิภาคศาสตร์	7 <sup>th</sup> EUROPEAN PINEAL SOCIETY COLLOQUIUM 1 <sup>st</sup> FAONS CONGRESS	ประเทศสเปน พัททยา	4 วัน 4 วัน
			IBRO REGIONAL CONGRESS		

ลำดับที่	ชื่อ - สกุล	ภาควิชา	เรื่องที่จะสัมมนา	สถาบัน/สถานที่	ระยะเวลา
19.	น.พ.วันชัย บุพพันเหรียญ	เวชศาสตร์ป้องกัน และสังคม	WORLD AIDS CONFERENCE	แคนาดา	7 วัน
20.	พ.ญ.วันเพ็ญ ชูรภักดิ์วัฒนการ	จิตเวชศาสตร์	1. แพทยศาสตร์ศึกษาภูมิภาค เอเชียอาคเนย์	พัททยา	3 วัน
22.	พ.ญ. พูนพงศ์ หุตะโชค	อายุรศาสตร์	1. การประชุม AMERICAN DIABETIC ASSOCIATION 2. การประชุม CONTEENING MEDICAL EDUCATION ครั้งที่ 3 3. การประชุม INTERNATIONAL DIABETIC FEDERATION ครั้งที่ 3 4. การประชุมราชวิทยาลัย- อายุรแพทย์แห่งประเทศไทย	USA ออสเตรเลีย ฮ่องกง	5 วัน 1 วัน 4 วัน 4 วัน
23.	น.พ.นภดล พนอำพน	ออร์โธปิดิกส์	การประชุมวิชาการครั้งที่ 17 ของสมาคม ออร์โธปิดิกส์	ชะอำ, เพชรบุรี	ต.ค.38
24.	นายวิจิต ติละศิธร	รังสีวิทยา	- ประชุมใหญ่รังสีวิทยาสมาคม - MKL	กรุงเทพมหานคร บริษัทเซอริง	ม.ค.39 ม.ค.39
25.	พ.ญ.อลิศรา ทรัพย์ถ้อยสัตย์	รังสีวิทยา	- ประชุมใหญ่รังสีวิทยาสมาคม - MRI - ประชุมรังสีวิทยานานาชาติ	กรุงเทพฯ กรุงเทพฯ ประเทศจีน	ม.ค.39 พ.ย.38 มิ.ย.39.
26.	น.พ.วิศาล มหาสิทธิวัฒน์	จักษุ-โสต-ศอ- นาสิก ลาริงซ์วิทยา	- แพทยศาสตร์ศึกษา, วิทยาลัย แพทยศาสตร์กรุงเทพมหานคร	วิทยาลัยแพทยศาสตร์ กรุงเทพมหานคร	ก.ย.39
27.	นายชัยรัตน์ นิรันดร์ตัน	จักษุ-โสต-ศอ- นาสิก ลาริงซ์วิทยา	- วิชาการ	USA	ก.ย.39
28.	น.พ.ชัยพร แม่แพทยคุณ	จักษุ-โสต-ศอ-นาสิก- ลาริงซ์วิทยา	แพทยศาสตร์ศึกษา	นครราชสีมา	3 วัน

## งานในประเทศและต่างประเทศ

ลำดับที่	ชื่อ - สกุล	ภาควิชา	งานเรื่อง	สถาบัน/สถานที่	ระยะเวลา
1.	นางปัทมา เอกโพธิ์	จุฬารัตนาวิทยา	งานพัฒนาอาจารย์	แคนาดา	5 เดือน
2.	ดร.วิไล รัตนตยารมณ	เภสัชวิทยา	อิเล็กทรอนิกส์และสาร- พิษโลหะหนัก	เยอรมัน	2 เดือน
3.	ผศ.น.พ.โยธิน เบญจวง	เวชศาสตร์- ป้องกันและ- สังคม	MEDICAL SCHOOLS	WISCONSIN, VANCOUVER, CHICAGO	10 วัน
4.	รศ.ดร.ปานสิริ พันธุ์สุวรรณ	กายวิภาคศาสตร์	IMMUNOHISTOCHEMICAL METHOD IN HUMAN PINAL GLAND	ประเทศเดนมาร์ก	25 วัน
5.	พ.ญ.อุลิสรา ทรัพย์ถ้อยสัตย์	รังสีวิทยา	DIGITAL SUBTRACTION ANGROGRAPHY	เยอรมัน	ก.ย. 39
6.	นายสาจิตย์ ชัยประสิทธิ์กุล	จักขุ โสต ศอ นาสิก การรังสีวิทยา	AMERICAN ACADEMY ANNAUL MEETING	อเมริกัน	ก.ย.- ต.ค. 2539
7.	น.พ.วิศาล มหาสิทธิวัฒน์	จักขุ โสต ศอ นาสิก การรังสี- วิทยา	การจัดการในโรงพยาบาล รามาริบดี	โรงพยาบาล รามาริบดี	2539

## โครงการอบรมแพทยศาสตรศึกษาเชิงปฏิบัติการครั้งที่ 11

### เรื่อง การจัดการเรียนการสอนทางคลินิก

คณะแพทยศาสตร์ มหาวิทยาลัยศรีนครินทรวิโรฒ

<b>ชื่อโครงการ</b>	การอบรมแพทยศาสตรศึกษาเชิงปฏิบัติการ ครั้งที่ 11
<b>เจ้าของโครงการ</b>	คณะแพทยศาสตร์ มหาวิทยาลัยศรีนครินทรวิโรฒ
<b>ระยะเวลาดำเนินการ</b>	วันที่ 18 - 19 - 20 ธันวาคม 2538
<b>สถานที่ดำเนินการ</b>	ณ มิซัน ฮิลล์ เขาใหญ่
<b>ผู้ดำเนินการ</b>	คณะกรรมการจัดอบรมแพทยศาสตรศึกษา คณะแพทยศาสตร์ มหาวิทยาลัยศรีนครินทรวิโรฒ

### หลักการและเหตุผล

เมื่อปี พ.ศ. 2523 คณะแพทยศาสตร์ มหาวิทยาลัยศรีนครินทรวิโรฒ ได้จัดให้มีการอบรมแพทยศาสตรศึกษาเชิงปฏิบัติการขึ้นเป็นครั้งแรก ที่คณะแพทยศาสตร์ จุฬาลงกรณ์มหาวิทยาลัย โดยมีวัตถุประสงค์เพื่อเป็นการเตรียมบุคลากรสำหรับการเป็นอาจารย์แพทย์ ต่อมาเมื่อได้มีการจัดตั้งคณะแพทยศาสตร์ มหาวิทยาลัยศรีนครินทรวิโรฒ ขึ้น เมื่อปี พ.ศ. 2528 คณะแพทยศาสตร์ มหาวิทยาลัยศรีนครินทรวิโรฒ ได้มีจัดให้มีการอบรมแพทยศาสตรศึกษาเชิงปฏิบัติการขึ้นอีก 10 ครั้ง โดยผู้เข้ารับการอบรมประกอบด้วยอาจารย์แพทย์ จากคณะแพทยศาสตร์ มหาวิทยาลัยศรีนครินทรวิโรฒ และอาจารย์พิเศษของคณะ และในครั้งล่าสุดได้จัดการอบรมขึ้นที่ไร่กุสุมา จ. สระบุรี โดยวิทยากรจากจุฬาลงกรณ์มหาวิทยาลัย ในเดือนธันวาคม 2537 ผู้เข้ารับการอบรมเป็นแพทย์จากโรงพยาบาลสมเด็จพระปิ่นเกล้าฯ โรงพยาบาลตำรวจ วชิรพยาบาล และคณะแพทยศาสตร์ มหาวิทยาลัยศรีนครินทรวิโรฒ การอบรมที่ผ่านมาได้แบ่งหัวข้อการอบรมที่ต่างกันไป เช่น การวัดและการประเมินผล การจัดหน่วยการสอน สื่อการสอน เทคนิคการออกข้อสอบ เป็นต้น ผลการอบรมได้ก่อให้เกิดประโยชน์เป็นอย่างมากต่อการพัฒนาอาจารย์แพทย์ ในการผสมผสานวิชาครูและ วิชาแพทย์เพื่อนำไปใช้เป็นแนวทางในการจัดการเรียน การสอนและประเมินผล ได้อย่างมีประสิทธิภาพ

ตามข้อตกลงกันในโครงการความร่วมมือการผลิตบัณฑิตแพทย์ ระหว่างคณะแพทยศาสตร์ มหาวิทยาลัยศรีนครินทรวิโรฒ และวชิรพยาบาล นิสิตของคณะแพทยศาสตร์ จะเริ่มฝึกระยะคลินิกที่ วชิรพยาบาลจึงเป็นเรื่องเร่งด่วนที่ต้องรีบดำเนินการ แม้ว่าคณะแพทยศาสตร์จะได้จัดการอบรมแพทยศาสตรศึกษาเชิงปฏิบัติการ ครั้งที่ 10 ที่ไร่กุสุมา จังหวัดสระบุรี โดยวิทยากรจากจุฬาลงกรณ์มหาวิทยาลัย เมื่อวันที่ 6 - 10 ธันวาคม 2537 แต่ยังมีอาจารย์แพทย์ใหม่ของคณะแพทยศาสตร์ มหาวิทยาลัยศรีนครินทรวิโรฒ วชิรพยาบาล และโรงพยาบาลตำรวจ ที่ยังไม่เคยเข้ารับการอบรมดังกล่าว บุคลากรเหล่านี้จะเป็นกำลังสำคัญอย่างยิ่งในการพัฒนาการเรียนการสอนของคณะแพทยศาสตร์ มหาวิทยาลัยศรีนครินทรวิโรฒ ให้มีประสิทธิภาพยิ่งขึ้น คณะกรรมการแพทยศาสตรศึกษา ได้ตระหนักถึงความสำคัญดังกล่าวประกอบกับได้รับความอนุเคราะห์วิทยากรจากโรงพยาบาลภูมิพลอดุลยเดช จึงได้จัดโครงการอบรมแพทยศาสตรศึกษาเชิงปฏิบัติการขึ้นเป็นครั้งที่ 11 โดยมีเป้าหมายที่จะพัฒนาความรู้ทางด้านแพทยศาสตรศึกษา แก่อาจารย์คณะแพทยศาสตร์ มหาวิทยาลัยศรีนครินทรวิโรฒต่อไป



## วัตถุประสงค์

เมื่อสิ้นสุดการอบรมแล้ว ผู้เข้าร่วมอบรมสามารถ

1. มีเจตนาที่ดีต่อการเป็นครูแพทย์
2. ปฏิบัติงานในฐานะครูแพทย์ ซึ่งเป็นผู้ใช้หลักสูตรได้โดย
  - 2.1 สร้างวัตถุประสงค์การศึกษารายวิชาให้สอดคล้องกับวัตถุประสงค์ของหลักสูตรได้
  - 2.2 จัดการเรียนการสอนแบบต่าง ๆ ให้สอดคล้องกับวัตถุประสงค์ และสถานการณ์ต่าง ๆ
  - 2.3 เลือกใช้สื่อการศึกษาประเภทต่าง ๆ ได้อย่างเหมาะสม
  - 2.4 เลือกใช้วิธีการประเมินผลแบบต่าง ๆ ได้อย่างเหมาะสม
  - 2.5 ประยุกต์หลักการของกระบวนการกลุ่มในการจัดการเรียนการสอนปฏิบัติงานได้
3. อธิบายแนวคิดและกระบวนการพัฒนาหลักสูตรได้

## ระยะเวลาและสถานที่จัดประชุม

ระยะเวลา            18-19-20 ธันวาคม 2538  
สถานที่                ณ มิชชั่น ฮิลล์ เขาใหญ่ จังหวัดนครราชสีมา

## ผู้เข้ารับการอบรม

อาจารย์แพทย์ที่ได้รับการบรรจุใหม่ และอาจารย์ที่ไม่เคยรับการอบรมแพทยศาสตรศึกษาเบื้องต้นมาก่อนจำนวน 21 คน

## วิทยากร

วิทยากรรับเชิญจากโรงพยาบาลภูมิพลอดุลยเดช จำนวน 9 คน

## ผู้เข้าร่วมการอบรม

อาจารย์และเจ้าหน้าที่คณะแพทยศาสตร์ มหาวิทยาลัยศรีนครินทรวิโรฒ จำนวน 16 คน

## การจัดประสบการณ์การเรียนรู้

1. การบรรยาย
2. การประชุมปฏิบัติงานกลุ่มย่อย
3. การนำเสนอและการวิจารณ์

## งบประมาณ

### ประมาณการรับ

งบประมาณเงินรายได้ปี 2539

1. หมวดรายจ่ายอื่น โครงการอบรมแพทยศาสตรศึกษา	จำนวน	140,000	บาท
2. หมวดค่าตอบแทนใช้สอยวัสดุ	จำนวน	27,000	บาท
	รวมเป็นเงิน	167,000	บาท

### หมวดประมาณการจ่าย

1. ค่าตอบแทนวิทยากร 23.5 ชั่วโมง x 300 บาท	=	7,050	บาท
2. ค่าอาหาร 1,200 บาท/คน จำนวน 46 คน (1,200 x 46)	=	55,200	บาท
3. ค่าที่พัก 2 คืน จำนวน 46 คน คืนละ 750 บาท	=	69,000	บาท
4. ค่าพาหนะ 300 บาท x 46 คน	=	13,800	บาท
5. ค่าน้ำมันเชื้อเพลิง รถตู้ของคณะแพทยศาสตร์	=	2,500	บาท
6. ค่ารถบัส เดินทาง ไป - กลับ (วชิรพยาบาล - สถานที่อบรม)	=	12,000	บาท
7. ค่าเอกสารในการประชุม	=	4,250	บาท
8. ค่าใช้จ่ายเบ็ดเตล็ดอื่น ๆ	=	2,300	บาท
<b>รวมประมาณการรายจ่ายทั้งหมด</b>	<b>=</b>	<b>167,000</b>	<b>บาท</b>

**ผลที่คาดว่าจะได้รับ**

1. ผู้เข้ารับการฝึกอบรม สามารถนำความรู้ด้านแพทยศาสตรศึกษา ไปใช้ในการจัดการเรียน การสอนของตนเอง และภาควิชา
  2. ผู้เข้ารับการอบรมจะได้รับการวางพื้นฐานด้านแพทยศาสตรศึกษา เพื่อกระตุ้นให้เกิดความสนใจใฝ่รู้และพัฒนาความรู้ด้านแพทยศาสตรศึกษาด้วยตนเอง
  3. ผู้เข้ารับการอบรมมีความสนใจในงานด้านแพทยศาสตรศึกษา และเข้าร่วมในงานพัฒนาแพทยศาสตรศึกษา ของคณะแพทยศาสตร์ ต่อไป
-

ทุนตามโครงการพัฒนาอาจารย์ สาขาวิชาแพทยศาสตร์  
ประจำปี 2539

ชื่อ - สกุล	ระดับปริญญา	สาขาวิชา	ประเทศที่เลือกศึกษา
นายพลพล ผดุงชัยโชติ	ปริญญาโท -เอก	- Neuroscience	ออสเตรเลีย
นายสมชาย สันติวัฒนกุล	ปริญญาเอก	- Clinical or medical Microbiology	สหรัฐอเมริกา
นางสาวนัฏศรี เดชะปัญญา	ปริญญาเอก	- Physiology	อังกฤษ
นางวัชรวิพรรณ ทองสะอาด	ปริญญาโท-เอก	- สรีรวิทยา	อังกฤษ
นางสาวพร้อมจิต ชุตานา	ปริญญาเอก	- Pathology (Medical Biochemistry)	สหรัฐอเมริกา
น.พ. สุธีร์ รัตนมงคลกุล	ปริญญาโท -เอก	- Preuntive and Social Medicine (Epidemiology)	อังกฤษ
น.ส. วรรณมา ผู้มีโชคชัย	ปริญญาเอก	- Microbiology	อังกฤษ

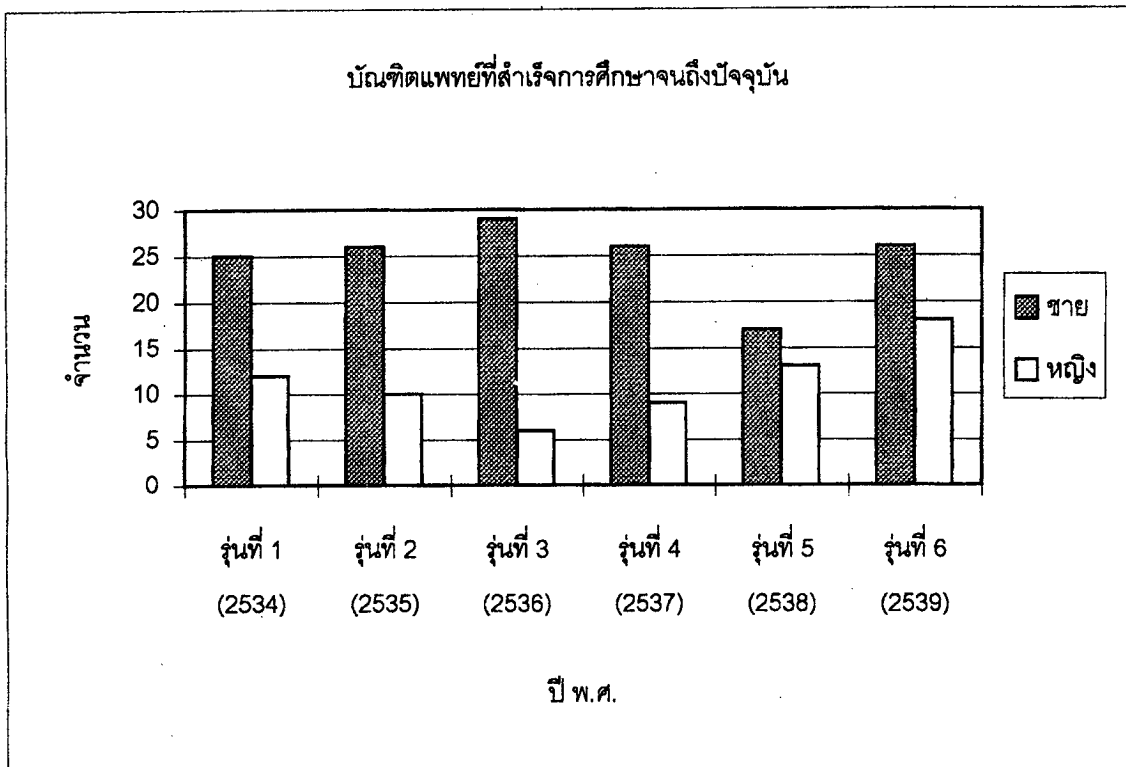
การจัดการ

**ตารางที่ 1** นิสิตแพทย์ มศว รุ่นที่ 1 - ปัจจุบัน จำแนกตามวิธีคัดเลือกเข้าศึกษา

<b>นิสิตแพทย์/ปีที่เข้าศึกษา</b>	<b>คัดเลือกจากทบวงฯ</b>	<b>สอบตรง</b>	<b>รวม</b>
รุ่นที่ 1(2528)	20	20	40
รุ่นที่ 2(2529)	23	16	39
รุ่นที่ 3(2530)	23	14	37
รุ่นที่ 4(2531)	27	12	39
รุ่นที่ 5(2532)	30	6	36
รุ่นที่ 6(2533)	34	9	43
รุ่นที่ 7 (2534)	26	13	39
รุ่นที่ 8(2535)	48	14	62
รุ่นที่9(2536)	47	30	77
รุ่นที่ 10(2537)	48	30	78
รุ่นที่ 11(2538)	29	28	57
รุ่นที่12(2539)	30	31	61
<b>รวม</b>	<b>385</b>	<b>223</b>	<b>608</b>

### ตารางจำนวนบัณฑิตแพทย์ที่สำเร็จการศึกษา

บัณฑิตแพทย์ (ปีที่จบ)	ชาย	หญิง	รวม
รุ่นที่ 1 (2534)	25	12	37
รุ่นที่ 2 (2535)	26	10	36
รุ่นที่ 3 (2536)	29	6	35
รุ่นที่ 4 (2537)	26	9	35
รุ่นที่ 5 (2538)	17	13	30
รุ่นที่ 6 (2539)	26	18	44
<b>รวม</b>	<b>149</b>	<b>68</b>	<b>217</b>



**ทุนการศึกษาคณะแพทยศาสตร์ ประจำปี 2539**

1.	มูลนิธิงานสวัสดิการสังคมเฉลิมพระเกียรติ 5 รอบ	จำนวน 2 ทุนๆละ	10,000 บาท
2.	ทุน “ ภูมิพล ”	จำนวน 1 ทุนๆละ	7,000 บาท
3.	ทุนมูลนิธิ “ นายห้างโรงปูนผู้หนึ่ง ”	จำนวน 1 ทุนๆละ	9,000 บาท
4.	ทุน “ มูลนิธิวิบูลอาชुरเวท ”	จำนวน 3 ทุนๆละ	9,000 บาท
5.	ทุน “ ไอสถสภ ”	จำนวน 5 ทุนๆละ	10,000 บาท
6.	ทุน “ ศ. นายแพทย์ สันต์ จงเจษฎ์ ”	จำนวน 3 ทุนๆละ	3,000 บาท
7.	ทุน “ เอ.ไอ.เอ. ”	จำนวน 1 ทุนๆละ	6,000 บาท
8.	ทุน “ จอห์นสัน ฯ ”	จำนวน 3 ทุนๆละ	20,000 บาท
			15,000 บาท
			10,000 บาท
9.	ทุน “ อินเคีย ”	จำนวน 1 ทุนๆละ	40,000 บาท
10.	ทุน “ สุทธิ ช่องคำรงกุล ”	จำนวน 2 ทุนๆละ	25,000 บาท
11.	ทุน “ กองทุนพัฒนานิสิต ”	จำนวน 5 ทุนๆละ	10,000 บาท
12.	ทุน “ พระครูปลัดฯ ”	จำนวน 1 ทุนๆละ	14,400 บาท



## โครงการวิจัยแล้วเสร็จ

ชื่อโครงการ	หัวหน้าโครงการและผู้ร่วมโครงการ	จำนวนเงิน	แหล่งทุน
1. ปัจจัยที่มีความสัมพันธ์กับผลสัมฤทธิ์ทางการเรียนของนิสิตแพทยมหาวิทาลัยศรีนครินทรวิโรฒ	ผศ. พ.ญ. วันเพ็ญ ชูรกิจต์วัฒนการ ผศ. รัชณี อัครรุ่งนรินทร์	-	-
2. การศึกษาพิษวิทยาเฉียบพลันของนมผึ้ง	อ.ดร. วิไล รัตนตยารมณ สุภาพร พงศกร	-	-
3. THE EFFECT OF MAGNESIUM SUPPLEMENT ON ELECTROLYTE DISTRIBUTION AND PLASMA LIPIDS OF BROILERS	ดร. วิไล รัตนตยารมณ กฤษ อังคนาพร กมล รัตนตยารมณ HG. CLASSEN	230,000	ทบวงและ UNIVERSITAT BUNDDER UNIVERSITAT HOHENHEIM GERMANY
4. การประยุกต์ใช้ไมโนโคลนิกแอนติบอดีเพื่อการวินิจฉัยเชื้อBURKHOLDERIA PSEUDOMALLEI	อ. สุกัญญา พงษ์สังข์ อ. ปัทมา เอกโพธิ์	26,200	เงินรายได้ของ มหาวิทยาลัย ศรีนครินทรวิ- โรฒ
5. ผลของการออกกำลังกายต่อประชากรย่อยของ LYMPHOCYTE	รศ.พิพัฒน์ เชิดรังษี อ.สุรางรัตน์ ศรีสุรภานนท์	100,000	บริษัทจินชาน่า (โสม)
6. เส้นประสาทชนิด NEUROPEPFIDE Y ในต่อมไพบีผลของกระแต	รศ. ดร. ปานสิริ พันธุ์สุวรรณ	80,000	งบประมาณแผ่นดิน
7. ความเครียดของนักศึกษาพยาบาลวิทยาลัยพยาบาลเกื้อการุณย์	พ.ญ. วันเพ็ญ ชูรกิจต์วัฒนการ อาภรณ์ สาระ	5,000	ส่วนตัว
8. การทดสอบการทนต่อการงอของแท่งสแตนเลสแบบเกลียว:เปรียบเทียบกันระหว่างของต้นแบบและของที่หาซื้อตามท้องตลาด	น.พ.นภดล พนอำพน	10,000	มูลนิธิชีววิรพยาบาล

การวิจัย

ชื่อโครงการ	หัวหน้าโครงการและ ผู้ร่วมโครงการ	จำนวนเงิน	แหล่งทุน
9. การทดสอบการทนต่อการงอ: เปรียบระหว่างวงต้นแบบและของที่ประยุกต์ทำขึ้น	ชูศักดิ์ วรงค์ชยกุล น.พ.นภดล พนอำพน	10,000	มูลนิธิวิชิรพยาบาล
10. การโคลนยีนที่สร้างเอนไซม์ที่สามารถย่อย CEPHALOSPORIN C และไขมัน	ผศ.ดร. เบญจมาศ ถนอมทรัพย์ รศ.ดร. วิทยา มีวุฒิสม ผศ.ดร. ชื่นจิตต์ บุญเกิด	-	องค์การเภสัชกรรม
11. จดสิทธิบัตรสิ่งประดิษฐ์ เครื่องผ่าตัดค้อนแบบเข็มอัตโนมัติกรมทรัพย์สินทางปัญญา	น.พ.ชัยพร แม่แพทยกุล	50,000	ส่วนตัว
12. การรักษาการนอนกรนด้วยเลเซอร์วิธีใหม่	นายชัยรัตน์ นีรันตรัตน์	-	ส่วนตัว
13. เครื่องมือที่ประดิษฐ์ขึ้นเองต่อกับเครื่องเลเซอร์ในการรักษาอาการนอนกรน	นายชัยรัตน์ นีรันตรัตน์ (ร่วมโครงการ)	-	ส่วนตัว
14. การรักษาอาการนอนกรนด้วยเครื่องมือที่ผลิตขึ้นเองต่อกับเครื่องเลเซอร์	นายชัยรัตน์ นีรันตรัตน์	-	ส่วนตัว

## โครงการที่กำลังวิจัย

ลำดับที่	ชื่อโครงการ	หัวหน้าโครงการและผู้ร่วมโครงการ	จำนวนเงิน	แหล่งทุน
1.	DETECTION OF S - GLOBIN CHAINS IN THE CORD BLOOD BY ELISA ( ENZYME-LINKED IMMUNOSORBENT ASSEY ) : RAPID SCREENING FOR $\zeta$ THALASSEMIA 1	ผศ.รัชณี อัครรุ่งนรินทร์ ดร.ปราณี วินิจจงกุล ศ.น.พ.สุทัศน์ พูเจริญ NAVA EPSTEIN RONALD SIMKINS	-	-
2.	การตรวจวัดยาออนแคนเซตรอนในเลือด	ผศ.นพ. วิทยา ตันสุวรรณนนท์ (ร่วมโครงการ)	40,000	งบประมาณแผ่นดิน
3.	เภสัชจลนศาสตร์ของ 8 MOP	ผศ.นพ. วิทยา ตันสุวรรณนนท์ (ร่วมโครงการ)	100,000	คณะแพทย- ศาสตร์จุฬาลงกรณ์
4.	โครงการสร้างความเชื่อใจในความสามารถตนเองแก่นิสิต นักศึกษามหาวิทยาลัยเพื่อการป้องกันโรคเอดส์	ผศ.นพ. โยธิน เบญจวงษ์	300,000	งบประมาณแผ่นดิน
5.	การตรวจหาชนิดต่างๆ ของ LYMPHOCYTE SUBSETS ที่มีผลต่อระบบภูมิคุ้มกันในคนสูบบุหรี่	อ.สุรางค์รัตน์ ศรีสุรภานนท์ (ร่วมโครงการ)	100,000	สถาบันควบคุม การบริโภคยาสูบ
6.	การสำรวจสุขภาพจิตของนิสิตแพทย์ มศว	พ.ญ. วันเพ็ญ ชูรกิจต์วิณณการ	5,000	ส่วนตัว
7.	ปัจจัยที่มีอิทธิพลต่อผลสัมฤทธิ์ทางการเรียนของนิสิตแพทย์ มศว	พ.ญ. วันเพ็ญ ชูรกิจต์วิณณการ พ.ญ. อารณีย์ รัชณี	5,000	ส่วนตัว
8.	ออกแบบประดิษฐ์เครื่องฆ่าตัดวัณดาและจอตา	นาทแพทย์ชัยพร แผ่แพทยคุณ	540,000	งบประมาณแผ่นดิน

การบริการวิชาการแก่สังคม

## การเขียนตำรา

ลำดับที่	ชื่อตำรา	ผู้แต่ง	ภาควิชา
1.	คู่มือการวินิจฉัยและเฝ้าระวังโรคจาก การประกอบอาชีพ	ผศ.น.พ.โยธิน เบญจวงษ์	เวชศาสตร์ป้องกันและสังคม
2.	โรคผิวหนังเด็ก	สุจิตรา วีรวรรณ มนตรี อุดมเพทายกุล ประไพ พงษ์ศิริ ศิริวรรณ วนานุกูล ศรีศุภลักษณ์ ถึงกาลวิช อมรศรี ชูณหรัศม์ ชมนาด นवलปลอด จุฬากรณ์ พฤษชาติคุณากร	
3.	FOOT BIOMECHMIC	น.พ.นิยม ละออปักษิน	ออร์โธปิดิกส์
4.	FLAT FOOT	น.พ.นิยม ละออปักษิน	ออร์โธปิดิกส์
5.	เมลาโทนิน : ยามหัศจรรย์ ?	รศ.ดร.ปานสิริ พันธุ์สุวรรณ และ ปิยะรัตน์ กลางกัลยา	

## การเป็นวิทยากร

วัน เดือน ปี	ชื่อ - สกุล	ภาควิชา	เรื่อง	สถานที่/หน่วยงานที่รับบริการ
21 ก.พ. 39	นางปัทมา เอกโพธิ์	จุลชีววิทยา	M. TUBERCULOSIS SECRETED PROTEINS	UNIVERSITY OF VICTORIA B.C., CANADA
9 ก.ค. 39	นางสุภิญญา พงษ์สังข์	จุลชีววิทยา	“วิธีการเพิ่มปริมาณ DNA โดยเทคนิค PCR ประโยชน์ และการประยุกต์ใช้”	สถาบันราชภัฏสวน- สุนันทา
10 ม.ค. 39	พันจ่าเอกโชติ วีระวงษ์	สรีรวิทยา	PULMONARY FUNCTION TEST	คณะวิทยาศาสตร์ มศว
11 ม.ค. 39	พันจ่าเอกโชติ วีระวงษ์	สรีรวิทยา	CPR	คณะวิทยาศาสตร์ มศว
17 ม.ค. 39	พันจ่าเอกโชติ วีระวงษ์	สรีรวิทยา	UN OF POLYGRAPH	คณะวิทยาศาสตร์ มศว
18 ม.ค. 39	พันจ่าเอกโชติ วีระวงษ์	สรีรวิทยา	RESPIRATORY MECHANICS	คณะวิทยาศาสตร์ มศว
3 - 5 ก.ค.39	นายวิทยา ดันสุวรรณนนท์	เภสัชวิทยา	AUTONOMIC PHARMACOLOGY	คณะเภสัชศาสตร์ มหาวิทยาลัยนเรศวร
มิ.ย. 39	ผศ.ดร.เบญจมาศ ถนอมทรัพย์	จุลชีววิทยา	MOLECULAR STUDIES OF GENES ENCODING FOR ENZYMES HYDROLYSING CEPHALOSPORIN C AND LIPID	ภาควิชาเทคโนโลยี- ชีวภาพ คณะ- วิทยาศาสตร์ มหาวิทยาลัยมหิดล
9 พ.ย. 38	ผศ.รัชนี อัสวรุ่งนรินทร์	พยาธิวิทยา	DETECTION OF ZETA GLOBIN CHAINS, A MARKER FOR SOUTHEAST ASIAN TYPE OF $\alpha$ THALASSE MIA - 1 BY ELISA	สมาคมโลหิตวิทยา ห้องประชุมอาคารเรียน รวมคณะแพทยศาสตร์ มหาวิทยาลัยเชียงใหม่

วัน เดือน ปี	ชื่อ - สกุล	ภาควิชา	เรื่อง	สถานที่/หน่วยงานที่รับบริการ
8 พ.ค. 39	ผศ.รัชณี อัครรุ่งนิรันดร์	พยาธิวิทยา	DETECTION OF $\zeta$ - GLOBIN CHAINS IN THE CORD BLOOD BY ELISA : RAPID SERECNING FOR $\alpha$ - THALASSEMIA 1	สมาคมเทคนิคการแพทย์ โรงแรมกะรนวิลลา กะรนรอยัลวิง จ.ภูเก็ต
30 ส.ค. 39	พ.ญ. อารีย์ กันตชูเวสศิริ	อายุรศาสตร์	CARDIOPULMONARY DISEASE	โครงการจัดตั้งคณะ กายภาพบำบัด
18 มี.ค. 39	ผศ. น.พ. โยธิน เบญจวงษ์	เวชศาสตร์- ป้องกันและ- สังคม	โรคพิษโคทะเลหมัก	กรมการแพทย์ กระทรวงสาธารณสุข
27 มี.ค.39	ผศ. น.พ. โยธิน เบญจวงษ์	เวชศาสตร์- ป้องกันและ- สังคม	การสำรวจโรงงานอุตสาหกรรม ด้านอาชีวอนามัย	กรมการแพทย์ กระทรวงสาธารณสุข
6, 13, 20, 27 ส.ค. 39	นางนุจรี บุญชัย	ชีวเคมี	METABOLISM OF CARBOHYDRATE , LIPID AMINO ACID AND NUCLEIC ACID	สถานศึกษาเคมี ปฏิบัติ จุฬาลงกรณ์มหาวิทยาลัย
3, 10, 17 ก.ย. 39	นางนุจรี บุญชัย	ชีวเคมี	- BIOSYNTHESIS OF RNA , DNA AND PROTEIN  - METABOLIC REGULATION	สถานศึกษาเคมีปฏิบัติ จุฬาลงกรณ์มหาวิทยาลัย
17 พย. 38	น.ส.สุรางค์รัตน์ ศรีสุรภานนท์	พยาธิวิทยา	DIFFERENTIATION OF INFECTION AND HEMATOLOGICAL MALIGNANCIES I-II	คณะแพทยศาสตร์ รามธิบดี มหาวิทยาลัย มหิดล



วัน เดือน ปี	ชื่อ-สกุล	ภาควิชา	เรื่อง	สถานที่/หน่วยงานที่รับบริการ
31 ม.ค. 39	นางสาวสุรางค์รัตน์ ศรีสุรภานนท์	พยาธิวิทยา	EXAMINATION OF ABNORMAL WBC I + II	คณะแพทยศาสตร์ มหาวิทยาลัยรังสิต
7 ก.พ. 39	นางสาวสุรางค์รัตน์ ศรีสุรภานนท์	พยาธิวิทยา	PLATELET COUNT AND SMEAR	คณะแพทยศาสตร์ มหาวิทยาลัยรังสิต
30 ส.ค. 39	รศ.ดร.ปานสิริ พันธุ์สุวรรณ	กายวิภาคศาสตร์	“ เมลาโทนิน: ยาวพิเศษ “จริงหรือ”	สำนักบริหารวิชาการ มหาวิทยาลัยเชียงใหม่
ก.พ. 39	นายวันชัย บุพพันเหรียญ	เวชศาสตร์- ป้องกันและสังคม	ONCE DAILY AMINOGLYCOSIDE	สมาคมโรคติดเชื้อแห่ง ประเทศ
พ.ย. 38	นายวันชัย บุพพันเหรียญ	เวชศาสตร์- ป้องกันและสังคม	การใช้ยาปฏิชีวนะ	นักศึกษาเภสัช มหาวิทยาลัยมหิดล
ต.ค. 38	นายวันชัย บุพพันเหรียญ	เวชศาสตร์- ป้องกันและสังคม	ยา MACROLIDE	โรงพยาบาลสวรรค์ ประชารักษ์
ก.ย. 39	นายวันชัย บุพพันเหรียญ	เวชศาสตร์- ป้องกันและสังคม	ยา FEEOPLAMIN	บริษัทยา
พ.ย. 38	นายวันชัย บุพพันเหรียญ	เวชศาสตร์ ป้องกันและสังคม	การใช้ยา, โรคพิษสุนัข- บ้า, ซิด, เหลือง	นักศึกษาพยาบาล
ม.ค., ส.ค., ก.ย. 39	นายวันชัย บุพพันเหรียญ	เวชศาสตร์- ป้องกันและสังคม	AIDS	กระทรวงสาธารณสุข
5 ก.ย. 39	นางวันเพ็ญ รุรกิจด้วงฉณการ	จิตเวชศาสตร์	การให้คำปรึกษาแก่ ผู้ที่ฆ่าตัวตาย	กระทรวงสาธารณสุข
	พ.ญ.พูนพงศ์ หุตะโชค	อายุรศาสตร์	MOLAR PREGNANCY C HYPERTHYROIDISM	กลุ่มงานสูตินรี เวชกรรมวชิรพยาบาล

## การเขียนบทความ

ลำดับที่	ชื่อ - สกุล	ภาควิชา	เรื่อง	ชื่อวารสาร
1.	ดร.วิไล รัตนศารมณ	เภสัชวิทยา	การศึกษาพิษวิทยาเฉียบพลันของนมผึ้ง	เวชสารคณะแพทยศาสตร์ มศว
2.	ดร.วิไล รัตนศารมณ	เภสัชวิทยา	ข้อมูลทางการแพทย์เกี่ยวกับแมกนีเซียม	เวชสารคณะแพทยศาสตร์ มศว
3.	ดร.วิไล รัตนศารมณ	เภสัชวิทยา	THE EFFECT OF MAGNESIUM SUPPLEMENTS ON ELECTROLYTE DISTRIBUTION AND PLASMA LIPIDS OF BROILERS	MAGNESIUMS BULLETIN
4.	นายวิทยา ต้นสุวรรณนนท์	เภสัชวิทยา	PHARMACOKINETICS OF NIFEDIPINE IN PATIENTS WITH LIVER CIRRHOSIS	จ.พ.ส.ท.79 : 309 - 319 : 1996
5.	พันจ่าเอกโชติ วีระวงษ์	สรีรวิทยา	การช่วยชีวิตเบื้องต้นในผู้ใหญ่	ศรีนครินทร์วารวิโรฒวิจัยและพัฒนา
6.	พันจ่าเอกโชติ วีระวงษ์	สรีรวิทยา	ผลของ ENDOTHELIN ต่อ RENAL HEMODYNAMIC	เวชสารคณะแพทยศาสตร์ มศว
7.	นางธีรพร ชินชัย	จุลชีววิทยา	บทบาทของ LANGERHANS CELLS ในการติดเชื้อ HIV	เวชสารคณะแพทยศาสตร์ มศว ปีที่ 3 ฉบับที่ 2 ธันวาคม 2539
8.	นางสาวจันทนา เมฆสีประหลาด	จุลชีววิทยา	การวินิจฉัยโรคเลปโตสไปโรซิสในระยะแรกเริ่มโดยเทคนิค PCR	เวชสารคณะแพทยศาสตร์ มหาวิทยาลัยศรีนครินทร์วิโรฒ ม.ย. 2540
9.	นางปัทมา เอกโพธิ์	จุลชีววิทยา	MOLECULAR CLONING OF S. PALATYPHI C PHASE IC FLAGELLIN GENE	THE SOUTHEAST ASIAN JOURNAL OF TROPICAL MEDICINE AND PUBLIC HEALTH

ลำดับที่	ชื่อ - สกุล	ภาควิชา	เรื่อง	ชื่อวารสาร
10.	นางปัทมา เอกโพธิ์	จุลชีววิทยา	EXPRESSION OF S PARATYPHI B AND S PARATYPHI C FLAGELLIN/ GLUTATHIONE S. TRANSFERASE FUSION PROTEINS	THE SOUTHEAST ASIAN JOURNAL OF TROPICAL MEDICINE AND PUBLIC HEALTH
11.	นางปัทมา เอกโพธิ์	จุลชีววิทยา	DIAGNOSTIC APPLICATION OF MONOCLONAL ANTIBODIES AGAINST PROTEIN ANTIGEN OF SALMOUELLA TYPHI	MEDICAL J. OF SRINAKHARINWIROT
12.	ผศ.รัชณี อัสวรุ่งนิรันดร์	พยาธิวิทยา	DETECTION OF ZETA GLOBIN CHAINS , A MARKER FOR SOUTHEAST ASIAN TYPE $\alpha$ - THALASSEMIA 1 BY ENZYME - LINKED IMMUNOSORBENT ASSAY (ELISA )	วารสาร โลหิตวิทยาและ เวชศาสตร์บริการโลหิต ปีที่ 6 ฉบับที่ 3 ก.ค. - ก.ย. 2539
13.	ผศ.รัชณี อัสวรุ่งนิรันดร์	พยาธิวิทยา	ภาพเด็กทารกแรกเกิดเป็น HB BART'S HYDROPS FETALIS เกิดจากพ่อและแม่ที่เป็น $\alpha$ - THALASSEMIA 1 TRAIT ทั้งคู่ คำถามคือจงบอกชื่อการ ทดสอบที่เหมาะสมสำหรับเป็น SCREENING TEST สำหรับ $\alpha$ - THALASSEMIA 1 TRAIT และอุบัติการณ์พบ $\alpha$ - THALASSEMIA 1 ในกรุงเทพฯ	วารสาร คณะแพทยศาสตร์ มหาวิทยาลัยศรีนครินทรวิโรฒ ปีที่ 3 ฉบับที่ 2 ธันวาคม 2539

ลำดับที่	ชื่อ - สกุล	ภาควิชา	เรื่อง	ชื่อวารสาร
14.	นางสุภิญญา พงษ์สังข์	จุลชีววิทยา	FUNCTIONAL ACTIVITIES OF MABS SPECIFIC TO S.TYPHI FLAGELLIN : A PRGLIMINARY STUDY	THE SOUTHEAST ASIAN JOURNAL OF TROPICAL MEDICINE
15.	สุทธิพันธ์ สารสมบัติ นางปีทมา เอกโพธิ์ นางสุภิญญา พงษ์สังข์	จุลชีววิทยา จุลชีววิทยา	SALMONELLA FLAGELLIN : ITS SIGNIFICANCE IN DIAGNOSIS	THE SOUTHEAST ASIAN JOURNAL OF TROPICAL MEDICINE AND PUBLIC HEALTH
16.	นางปีทมา เอกโพธิ์ นางสุภิญญา พงษ์สังข์	จุลชีววิทยา	EVALUATION THE POSSIBILITY OF CRUDE CULTURE FILTRATE ANTIGEN OF B PSEUDOMALLEI FOR DIAGNOSIS OF MELIROIDOSIS	MEDICAL J. OF SRINAKHARINWIROT
17.	นางปีทมา เอกโพธิ์ นางสุภิญญา พงษ์สังข์	จุลชีววิทยา	MONOCLONAL ANTIBODIES AGAINST PROTEIN ANTIGENS PARATYPHOID FEVER AND THEIR DIAGNOSTIC APPLICATION	ASIAN PACIFIC JOURNAL OF IMMUNOLOGY
18.	นางสุภิญญา พงษ์สังข์ นางปีทมา เอกโพธิ์	จุลชีววิทยา	PRODUCTION OF SPECIFIC MONOCLONAL ANTIBODIES TO B. PSEUDOMALLEI AND THEIR DIAGNOSTIC APPLICATION	ASIAN PACIFIC JOURNAL OF ALLERGY AND IMMUNOLOGY
19.	นางปีทมา เอกโพธิ์ นางสุภิญญา พงษ์สังข์	จุลชีววิทยา	การประยุกต์ใช้โมโนโคลนัลแอนติบอดีที่จำเพาะต่อโปรตีนของ SALMONELLA TYPHI เพื่อการวินิจฉัยโรคไข้ทึบพอยด์	MEDICAL J. OF SRINAKHARINWIROT

ลำดับที่	ชื่อ - สกุล	ภาควิชา	เรื่อง	ชื่อวารสาร
20.	รศ.ดร.ปานสิริ พันธุ์สุวรรณ	กายวิภาคศาสตร์	CAT' S VALLATE PAPILLA (NUALNOI WECHBANJONG WANDEE APINHASMIT, PANSIRI PHANSUWAN) (ภาษาอังกฤษ)	วารสาร ทันตแพทย์ ปีที่18 ฉบับที่ 2 : 2538 (C.U. DENT.J.18(2) : 1995); 71 - 80
21.	รศ.ดร.ปานสิริ พันธุ์สุวรรณ	กายวิภาคศาสตร์	EXPRESSION OF NEUROTRANSMITTER RECEPTOR SUBTYPES AND SUBUNITS IN THE MAMMALIAN PINEAL GLAND ( M.M, LLER , P. PHANSUWAN - PYJITO, G. MICK )	THE PINEAL GLAND AND ITS HORMONES 1995: 1 - 11
22.	พ.ญ.วันเพ็ญ ชูรกิจต์วัฒนการ	จิตเวชศาสตร์	ความเครียดของนักศึกษาพยาบาล วิทยาลัยพยาบาลเกื้อการุณย์	วารสาร สมาคมจิตแพทย์
23.	น.พ.ชัยพร แผ่แพทยคุณ	จักษุ โสต ศอ นาสิก ลาริงซ์วิทยา	สิทธิบัตรสิ่งประดิษฐ์ เครื่องมือผ่า- ตัดต่อหินแบบเข็มอัตโนมัติ	วารสาร ราชวิทยาลัยจักษุ แพทย์แห่งประเทศไทย

## รายการเผยแพร่ความรู้ทางสื่อสารมวลชน

ว.ค.ป	ชื่อ - สกุล	ภาควิชา	เรื่องที่เผยแพร่	สถานที่
28 ม.ค. 39	ศศ.น.พ. โยธิน เบญจวงษ์	เวชศาสตร์ป้องกัน และสังคม	โรคพิษตะกั่วการรักษาและ ป้องกัน	สถานีโทรทัศน์ช่อง 9 อ.ส.ม.ท.
10 พ.ย. 38	ศศ.น.พ. โยธิน เบญจวงษ์	เวชศาสตร์ป้องกัน	โรคตะกั่ว	สถานีวิทยุ F.M.
	น.พ.เฉลิมชัย บุญยะลีพรรณ	กุมารเวชศาสตร์	โรคภูมิแพ้	น.ส.พ.มดิชน
	น.พ.เฉลิมชัย บุญยะลีพรรณ	กุมารเวชศาสตร์	โรคหอบหืด	น.ส.พ.มดิชน
ส.ค. 39	นายอำนาจ แพร์ตกุล	จุลชีววิทยา	จัดทำ HOMEPAGE เผยแพร่ ข้อมูลภาควิชาทางอินเทอร์เน็ต	ภายใต้ HOMEPAGE ของมหาวิทยาลัย
	นายชัยรัตน์ นิรันดร์ตัน	จักขุ ไซต ศอ	การนอนกรน	THAI SKY TV
		นาสิก ลาริงซ์วิทยา	การนอนกรน	RADIO NO PROBLEM
			การนอนกรน	สุขภาพดีมีสุขช่อง 11

### การจัดนิทรรศการ

วัน เดือน ปี	ชื่อ - สกุล	ภาควิชา	เรื่องที่จะจัด	สถานที่
ธ.ค. 2538	นางปีتما เอกโพธิ์	จุลชีววิทยา	ค่ายสูฝืนวันเป็นหมอ ส่วนของวิชาแบคทีเรียวิทยา	ภาควิชาจุลชีววิทยา มหาวิทยาลัยศรีนครินทร- วิโรฒ ประสานมิตร
4 ธ.ค. 38	ศศ.ดร.เบญจมาศ ถนอมทรัพย์	จุลชีววิทยา	นิทรรศการค่ายสูฝืนวัน เป็นหมอ	ตึก 15 ชั้น 9 ห้อง 905 908 , 909 , 912
ธ.ค. 38	นางสุภิญญา พงษ์สังข์	จุลชีววิทยา	ค่ายสู ฝืน วันเป็นหมอ ส่วนของปรสิตวิทยา	ภาควิชาจุลชีววิทยา มหาวิทยาลัยศรีนครินทร- วิโรฒ ประสานมิตร
ธ.ค. 38	นายอำนาจ แพร์ตกุล	จุลชีววิทยา	โปรแกรมแนะนำสาขาวิชา จุลชีววิทยาค่ายสูฝืนวันเป็น หมอ สำหรับเด็กนักเรียน มัธยม	มหาวิทยาลัยศรีนครินทร- วิโรฒ
4 - 5 ธ.ค. 38	น.ส.จันทนา เมฆสีประหลาด	จุลชีววิทยา	ค่ายสูฝืนวันเป็นหมอ	ภาควิชาจุลชีววิทยา
4 - 5 ธ.ค. 38	นางธีรพร ชินชัย	จุลชีววิทยา	ค่ายสูฝืนวันเป็นหมอ	ภาควิชาจุลชีววิทยา
พ.ย. 38	นายวันชัย บุพพันเหรียญ	เวชศาสตร์- ป้องกัน และสังคม	AIDS	โรงเรียน สาธิตปทุมวัน
มี.ค. 39	นายวันชัย บุพพันเหรียญ	เวชศาสตร์- ป้องกัน และสังคม	AIDS	จ. อยุธยา

## เอกสารประกอบการสอน

ลำดับที่	ชื่อเอกสารประกอบการสอน	ผู้สอน	ภาควิชา
1.	การวินิจฉัยโรคภูมิแพ้	อ. น.พ. เฉลิมชัย บุญยะสิทธิ์พรหม	กุมารเวชศาสตร์
2.	โรคเยื่อจมูกอักเสบ	อ. น.พ. เฉลิมชัย บุญยะสิทธิ์พรหม	กุมารเวชศาสตร์
3.	โรคหอบหืด	อ. น.พ. เฉลิมชัย บุญยะสิทธิ์พรหม	กุมารเวชศาสตร์
4.	ยาที่ใช้ในการรักษาโรคหอบหืด	อ. น.พ. เฉลิมชัย บุญยะสิทธิ์พรหม	กุมารเวชศาสตร์
5.	กรดนิ่วกลีต	นางนุจรี บุญชัย	ชีวเคมี
6.	การสร้าง ดี เอ็น เอ	นางนุจรี บุญชัย	ชีวเคมี
7.	การสร้าง อาร์ เอ็น เอ	นางนุจรี บุญชัย	ชีวเคมี
8.	การสร้างโปรตีน	นางนุจรี บุญชัย	ชีวเคมี
9.	ANAESTHESIA HAZARD	น.พ. บุธธนา สาระวดี	วิสัญญีวิทยา
10.	สรีรวิทยา การหายใจ	พันจ่าเอกโชค วิระวงษ์	สรีรวิทยา
11.	การรักษาด้วยสารน้ำ	พ.ญ. จีรวรรณ บุญบรรจง	วิสัญญีวิทยา
12.	ความผิดปกติของสารน้ำและเกลือแร่ในร่างกาย	พ.ญ. จีรวรรณ บุญบรรจง	วิสัญญีวิทยา
13.	ความผิดปกติของตุลกรด-ต่างในร่างกาย	พ.ญ. จีรวรรณ บุญบรรจง	วิสัญญีวิทยา
14.	EXANTHEMS	ผศ. น.พ. มนตรี อุดมแพทยกุล	กุมารเวชศาสตร์
15.	CLINICAL MICROBIOLOGY	ผศ. น.พ. มนตรี อุดมแพทยกุล	กุมารเวชศาสตร์
	CONFERENCE : ALLERGY		
16.	APPROACH TO CARDIOVASCULAR DISEASE	อ. พ.ญ. อารีย์ กันตชูเวสศิริ	อายุรศาสตร์
17.	PERICARDIAL DISEASE	อ. พ.ญ. อารีย์ กันตชูเวสศิริ	อายุรศาสตร์
18.	A CASE DISCUSSION OF PULMONARY EMBOLISM	อ. พ.ญ. อารีย์ กันตชูเวสศิริ	อายุรศาสตร์
19.	PULMONARY EMBOLISM	อ. พ.ญ. อารีย์ กันตชูเวสศิริ	อายุรศาสตร์
20.	วิถีทัศน์ประกอบการบรรยายเรื่อง APPROACH TO CARDIOVASCULAR DISEASE และ PERICARDIAL DISEASE EMBOLISM	อ. พ.ญ. อารีย์ กันตชูเวสศิริ	อายุรศาสตร์
21.	วิถีทัศน์ประกอบการบรรยาย เรื่อง PERICARDIAL DISEASE	อ.พ.ญ. อารีย์ กันตชูเวสศิริ	อายุรศาสตร์



ลำดับที่	ชื่อเอกสารประกอบการสอน	ผู้สอน	ภาควิชา
22.	โรคปวดจากการประกอบอาชีพ	ผศ.น.พ. โยธิน เบญจวงษ์	เวชศาสตร์ป้องกันและสังคม
23.	โรคพิษนิคเกิล	ผศ.น.พ. โยธิน เบญจวงษ์	เวชศาสตร์ป้องกันและสังคม
24.	โรคพิษแคดเมียม	ผศ.น.พ. โยธิน เบญจวงษ์	เวชศาสตร์ป้องกันและสังคม
25.	โรคพิษสารละลาย (SOLVENT)	ผศ. น.พ. โยธิน เบญจวงษ์	เวชศาสตร์ป้องกันและสังคม
26.	วิธีการประเมินการสูญเสียสมรรถภาพในการทำงาน	ผศ. น.พ. โยธิน เบญจวงษ์	เวชศาสตร์ป้องกันและสังคม
27.	BACTERIAL TOXINS	อ. ปัทมา เอกโพธิ์	จุลชีววิทยา
28.	BACTERIAL PATHOGENESIS	อ. ปัทมา เอกโพธิ์	จุลชีววิทยา
29.	HOST DEJENSE AGAINST BACTERIAL INFECTIONS	อ. ปัทมา เอกโพธิ์	จุลชีววิทยา
30.	INTRODUCTION TO IMMUNOLOGY	อ. ปัทมา เอกโพธิ์	จุลชีววิทยา
31.	ปฏิบัติการแบคทีเรียสำหรับนิสิตแพทย์	อ. ปัทมา เอกโพธิ์	จุลชีววิทยา
32.	ปฏิบัติการแบคทีเรียสำหรับทันตแพทย์	อ. ปัทมา เอกโพธิ์	จุลชีววิทยา
33.	มาลาเรีย	ผศ. ดร. เบญจมาศ ถนอมทรัพย์	จุลชีววิทยา
34.	พยาธิใบไม้	ผศ. ดร. เบญจมาศ ถนอมทรัพย์	จุลชีววิทยา
35.	AUTONOMIC PHARMACOLOGY	น.พ. วิทยา ตันสุวรรณนนท์	เภสัชวิทยา
36.	CNS PHARMACOLOGY	น.พ. วิทยา ตันสุวรรณนนท์	เภสัชวิทยา
37.	CVS PHARMACOLOGY	น.พ. วิทยา ตันสุวรรณนนท์	เภสัชวิทยา
38.	บทนำพยาธิติด	นางสุภิญญา พงษ์สังข์	จุลชีววิทยา
39.	PSENDOPHYLLIDEAN TAPEWORMS	นางสุภิญญา พงษ์สังข์	จุลชีววิทยา

ลำดับที่	ชื่อเอกสารประกอบการสอน	ผู้สอน	ภาควิชา
40.	CYCLOPHYLLIDEAN TAPEWORMS	นางสุกัญญา พงษ์สังข์	จุลชีววิทยา
41.	พยาธิตัวกลมในลำไส้ใหญ่	นางสุกัญญา พงษ์สังข์	จุลชีววิทยา
42.	HELMINTHS	นางสุกัญญา พงษ์สังข์	จุลชีววิทยา
43.	MUSCLE RELAXANT	น.พ. ชัยพฤกษ์ กุสุมาพรรณโณ	วิสัญญีวิทยา
44.	BASIC LIFE SUPPORT	น.พ. ชัยพฤกษ์ กุสุมาพรรณโณ	วิสัญญีวิทยา
45.	BACTERIAL STRUCTURES- & FUNCTIONS	นายอำนาจ แพร่ตกุล	จุลชีววิทยา
46.	BACTERIAL PHYSIOLOGY- & GENETICS	นายอำนาจ แพร่ตกุล	จุลชีววิทยา
47.	INTRODUCTION TO VIRUSES	นายอำนาจ แพร่ตกุล	จุลชีววิทยา
48.	RETROVIRUSES	นายอำนาจ แพร่ตกุล	จุลชีววิทยา
49.	HEPATITIS VIRUSES	นายอำนาจ แพร่ตกุล	จุลชีววิทยา
50.	BACTERIAL STRUCTURES & FUNCTIONS หลักการถ่ายทอด พันธุกรรม	นายอนิรุทธิ์ ลิ้มตระกูล	จุลชีววิทยา
51.	บทบาทของวิชาพันธุศาสตร์ใน- ด้านการแพทย์	น.ส. จันทนา เมฆสีประหลาด	จุลชีววิทยา
52.	การแสดงออกของยีนและการ ควบคุมการทำงานของยีน	น.ส. จันทนา เมฆสีประหลาด	จุลชีววิทยา
53.	INTRODUCTION TO IMMUNOLOGY	น.ส. จันทนา เมฆสีประหลาด	จุลชีววิทยา
54.	ANTIGEN - ANTIBODY INTERACTION	น.ส. จันทนา เมฆสีประหลาด	จุลชีววิทยา
55.	HUMORAL IMMUNE RESPONSE	น.ส. จันทนา เมฆสีประหลาด	จุลชีววิทยา
56.	คู่มือปฏิบัติการวิชาอิมมูโนวิทยา เรื่อง "PRECIPITATION TEST"	น.ส. จันทนา เมฆสีประหลาด	จุลชีววิทยา
57.	คู่มือปฏิบัติการวิชาอิมมูโนวิทยา เรื่อง PREGNANCY TEST	น.ส. จันทนา เมฆสีประหลาด	จุลชีววิทยา
58.	พันธุศาสตร์ของระบบภูมิคุ้มกัน	นางธีรพร ชินชัย	จุลชีววิทยา
59.	พันธุศาสตร์ของเนื้องอก	นางธีรพร ชินชัย	จุลชีววิทยา

ลำดับที่	ชื่อเอกสารประกอบการสอน	ภาควิชา	ผู้สอน
60.	ระบบคอมพลิเมนต์	นางธีรพร ชินชัย	จุฬาลงกรณ์มหาวิทยาลัย
61.	ระบบ HLA และการปลูกถ่ายอวัยวะ	นางธีรพร ชินชัย	จุฬาลงกรณ์มหาวิทยาลัย
62.	ภูมิคุ้มกันต่อเนื้องอก	นางธีรพร ชินชัย	จุฬาลงกรณ์มหาวิทยาลัย
63.	ปฏิบัติการอิมมูโนวิทยา ที่ 1,3,5	นางธีรพร ชินชัย	จุฬาลงกรณ์มหาวิทยาลัย
64.	พิษวิทยา การแพทย์	ดร. วิไล รัตนตยารมณ	เภสัชวิทยา
65.	ยารักษาโรคเบาหวาน	ดร. วิไล รัตนตยารมณ	เภสัชวิทยา
66.	ยารักษาโรคโลหิตจางและขาด- การแข็งตัวของเลือด	ดร. วิไล รัตนตยารมณ	เภสัชวิทยา
67.	ยาลดปวดและต้านอักเสบ	ดร. วิไล รัตนตยารมณ	เภสัชวิทยา
68.	THYROID- ANTITHYROID DRUGS AND ADRENOCORTICIDS	ดร. วิไล รัตนตยารมณ	เภสัชวิทยา
69.	น้ำและอิเล็กโทรไลต์	ดร. วิไล รัตนตยารมณ	เภสัชวิทยา
70.	BONE BIOLOGY	น.พ. นิยม ละออปักษิณ	ออร์โธปิดิกส์
71.	AMPUTAT <sup>N</sup>	น.พ. นิยม ละออปักษิณ	ออร์โธปิดิกส์
72.	ชีวสถิติ เชิงพรรณนา	นายสถาพร ตวันฉาย	เวชศาสตร์ ป้องกันและ สังคม
73.	การทดสอบ T-TEST,Z-TEST	นายสถาพร ตวันฉาย	เวชศาสตร์ป้องกันและ สังคม
74.	การทดสอบ CHI- SQUARE	นายสถาพร ตวันฉาย	เวชศาสตร์ป้องกันและ สังคม
75.	ระเบียบวิธีวิจัยทางการแพทย์	นายสถาพร ตวันฉาย	เวชศาสตร์ป้องกันและ สังคม
76.	METHOD OF OBTAINING BLOOD FOR LABORATORY AND COMPLETE BLOOD COUNT	นางพัชรินทร์ แสงจารีก	พยาธิวิทยา
77.	FECAL EXAMINATION	นางพัชรินทร์ แสงจารีก	พยาธิวิทยา
78.	เม็ดเลือดแดงและความผิดปกติ ทางเม็ดเลือดแดง การตรวจวิ- เคราะห์ และการแปลผล	น.ส. สุรางค์รัตน์ ศรีสุรภานนท์	พยาธิวิทยา

ลำดับที่	ชื่อเอกสารประกอบการสอน	ผู้สอน	สาขาวิชา
79.	การตรวจวิเคราะห์ที่เกี่ยวข้องกับความผิดปกติของเม็ดเลือดแดง	น.ส. สุรางค์รัตน์ ศรีสุรภานนท์	พยาธิวิทยา
80.	วิชาประสาทศาสตร์ เรื่อง: PERIPHERAL NERUES VISUAL, AUDITORY+VES- TIBULAR SYSTEM CORTICAL CONTROL OF MOTOR SYSTEM BASAL GANGLION HYPOTHALAMUS AUTONOMIC NERVOUS SYSTEM	รศ.ดร.ปานสิริ พันธุ์สุวรรณ	กายวิภาคศาสตร์
81.	สถิติภาพพรรณนา	นายวันชัย นุพพันเหรียญ	เวชศาสตร์ป้องกัน และสังคม
82.	สาเหตุของการเกิดโรคทางจิตเวช	ผศ.พ.ญ.วันเพ็ญ รุรกิจต์วัฒนการ	จิตเวชศาสตร์
83.	บุคลิกภาพผิดปกติ	ผศ.พ.ญ.วันเพ็ญ รุรกิจต์วัฒนการ	จิตเวชศาสตร์
84.	การสร้างเสริมภูมิคุ้มกันโรค(ปรับปรุง)	นายไพโรจน์ จงบัญญัติเจริญ	กุมารเวชศาสตร์
85.	ความผิดปกติทางพันธุกรรมในสูติศาสตร์	นายวิเชียร มโนเลิศเทวีญ	สูตินรีเวชวิทยา
86.	เลือดออกผิดปกติทางช่องคลอด ขณะตั้งครรภ์	นายวิเชียร มโนเลิศเทวีญ	สูตินรีเวชวิทยา
87.	โรคของต่อมใต้สมองส่วนหน้า	พ.ญ. พูนพงศ์ หุตะโชค	อายุรศาสตร์
88.	โรคของต่อมใต้สมองส่วนหลัง	พ.ญ. พูนพงศ์ หุตะโชค	อายุรศาสตร์
89.	โรคของต่อมหมวกไต	พ.ญ. พูนพงศ์ หุตะโชค	อายุรศาสตร์
90.	การส่งตรวจทางห้องปฏิบัติการ ของระบบต่อมไร้ท่อ	พ.ญ. พูนพงศ์ หุตะโชค	อายุรศาสตร์
91.	พื้นฐานของอุปกรณ์ยึดตรึงกระดูกภายนอกชนิดวง	นายนภดล พนอำพน	ออร์โธปิดิกส์
92.	โรคต่อหิน	น.พ. ชัยพร แม่แพทยกุล	จักษุ โสต ศอ นาสิก การรังสีวิทยา
93.	โรคตาแมว	น.พ.ชัยพร แม่แพทยกุล	จักษุ โสต ศอ นาสิก การรังสีวิทยา
94.	เลนส์แก้วตา	นายสมพร รัฬมหา	จักษุ-โสต-ศอ-นาสิก การรังสีวิทยา

ลำดับที่	ชื่อเอกสารประกอบการสอน	ผู้สอน	ภาควิชา
95.	การนอนกรน	นายชัยรัตน์ นิรันดร์รัตน์	จักษุ-โสต-ศอ-นาสิก ลาริงซ์วิทยา
96.	อัมพาตของใบหน้า	นายชัยรัตน์ นิรันดร์รัตน์	จักษุ-โสต-ศอ-นาสิก ลาริงซ์วิทยา
97.	สิ่งแปลกปลอมทางหู คอ จมูก	นายชัยรัตน์ นิรันดร์รัตน์	จักษุ-โสต-ศอ-นาสิก ลาริงซ์วิทยา
98.	การตรวจร่างกายทางคอ	นายชัยรัตน์ นิรันดร์รัตน์	จักษุ-โสต-ศอ-นาสิก ลาริงซ์วิทยา
99.	การเจาะคอ	นายชัยรัตน์ นิรันดร์รัตน์	จักษุ-โสต-ศอ-นาสิก ลาริงซ์วิทยา
100.	โพรงอากาศข้างจมูกอักเสบ(SINUSITIS)	น.พ.วิศาล มหาสิทธิวัฒน์	จักษุ โสต ศอ นาสิก ลาริงซ์วิทยา
101.	ก้อนที่คอ(NECK MASS)	น.พ.วิศาล มหาสิทธิวัฒน์	จักษุ โสต ศอ นาสิก ลาริงซ์วิทยา
102.	หูชั้นกลางอักเสบ(ACUTE OTITIS MEDIA)	น.พ.วิศาล มหาสิทธิวัฒน์	จักษุ โสต ศอ นาสิก ลาริงซ์วิทยา
103.	ALLERGIC RHINITIS	นายสาชาติย์ ชัยประสิทธิ์กุล	จักษุ โสต ศอ นาสิก ลาริงซ์วิทยา
104.	OTITIS MEDIA	นายสาชาติย์ ชัยประสิทธิ์กุล	จักษุ โสต ศอ นาสิก ลาริงซ์วิทยา
105.	HEARING LOSS	นายสาชาติย์ ชัยประสิทธิ์กุล	จักษุ โสต ศอ นาสิก ลาริงซ์วิทยา

## โครงการหน่วยแพทย์เคลื่อนที่ฉลองปี กาญจนภิเษก คณะแพทยศาสตร์ มหาวิทยาลัยศรีนครินทรวิโรฒ

### 1. หลักการและเหตุผล

ปัญหาด้านสุขภาพและอนามัย จัดเป็นปัญหาอันดับหนึ่งของประเทศไทย การพัฒนาประเทศ การเพิ่มขึ้นของประชากรและการขยายตัวของชุมชน ก่อให้เกิดปัญหาด้านสังคมและสุขภาพขึ้นอย่างมาก การมีหน่วยแพทย์เคลื่อนที่จะช่วยบรรเทาปัญหาดังกล่าวได้ และเป็นโอกาสอันดีในวโรกาสอันเป็นมิ่งมงคลแก่ประชาชนชาวไทย ที่พระบาทสมเด็จพระเจ้าอยู่หัวฯ ทรงครองราชย์ครบ 50 ปีในปีนี้นี้คณะแพทย์ จึงเห็นสมควรจัดหน่วยแพทย์เคลื่อนที่ เพื่อบริการประชาชนทั่วไป

### 2. วัตถุประสงค์

1. จัดบริการตรวจสุขภาพ โดยแพทย์ด้วยเครื่องมือและอุปกรณ์ทางการแพทย์ที่ทันสมัย
2. ให้การรักษาและคำแนะนำที่เหมาะสมแก่ผู้ป่วย
3. เพื่อให้แพทย์รุ่นใหม่ และนิสิตแพทย์ได้มีประสบการณ์ด้านการออกหน่วยบริการชุมชนและสร้างเจตคติที่ดี โดยมีแพทย์อาวุโสเป็นผู้ชี้แนะ

### 3. หน่วยงานที่รับผิดชอบ คณะแพทยศาสตร์ มหาวิทยาลัยศรีนครินทรวิโรฒ

### 4. กำหนดจัดโครงการ ในวันที่ 4 กันยายน 2539

### 5. สถานที่จัดโครงการ

1. ตำบลโพธิ์สามต้น อำเภอบางปะหัน จังหวัดพระนครศรีอยุธยา
2. ตำบลบางเดื่อ อำเภอบางปะหัน จังหวัดพระนครศรีอยุธยา

### 6. บุคลากรผู้ดำเนินการ

1. คณาจารย์ และนิสิตแพทย์ คณะแพทยศาสตร์
2. เจ้าหน้าที่ของคณะ

**ภาคกิจกรรม**

### 3. หัวหน้าชุมชน

#### 7. งบประมาณ

7.1 ค่าเบี้ยเลี้ยงอาจารย์ / ข้าราชการ / เจ้าหน้าที่ และนิสิตแพทย์		
	เป็นเงินทั้งสิ้น	6,204 บาท
7.2 ค่าน้ำมันเชื้อเพลิง		3,000 บาท
7.3 ค่าเช่ารถยนต์		9,500 บาท
7.4 วัสดุทางการแพทย์		300,000 บาท

#### 8. ผลที่คาดว่าจะได้รับ

- 8.1 ชุมชนตำบลโพธิ์สามต้น และตำบลบางเคื่อ ได้รับบริการตรวจสุขภาพและมีความรู้ความเข้าใจในด้านรักษาสุขภาพดียิ่ง
- 8.2 นิสิตแพทย์มีประสบการณ์ในการออกหน่วยแพทย์เคลื่อนที่ในชุมชนและเจตคติที่ดีในการบริการด้านสุขภาพแก่ชุมชน



ตาราง แสดงวงเงินงบประมาณ ฟรีคลินิก คลินิก และสิ่งก่อสร้าง ปี 2529 - 2539

ปีงบประมาณ	ฟรีคลินิก	คลินิก	สิ่งก่อสร้าง	รวม
2529	255,200.00	-	4,160,000.00	4,415,200.00
2530	11,209,100.00	351,100.00	-	11,560,200.00
2531	11,181,100.00	450,000.00	18,900,000.00	30,531,100.00
2532	11,292,800.00	2,393,000.00	26,900,000.00	40,585,800.00
2533	9,733,200.00	4,238,800.00	730,000.00	14,702,000.00
2534	9,738,500.00	3,693,200.00	-	13,431,700.00
2535	8,812,700.00	5,572,800.00	7,490,100.00	21,875,600.00
2536	12,901,300.00	4,135,100.00	170,000.00	17,206,400.00
2537	12,958,000.00	8,361,000.00	-	21,319,000.00
2538	15,554,900.00	7,175,300.00	185,000.00	22,915,200.00
2539	10,165,000.00	13,679,300.00	-	23,844,300.00

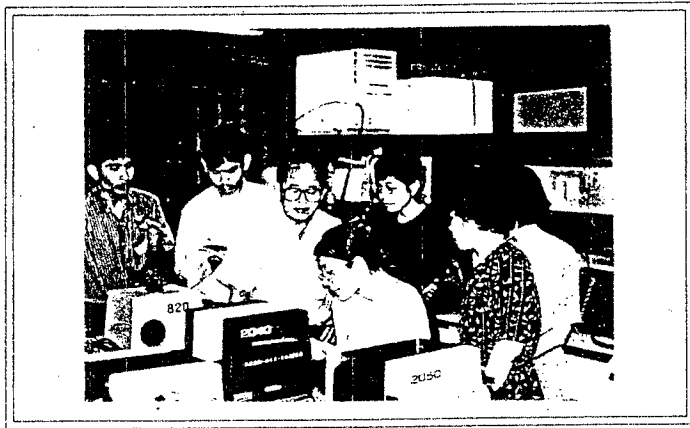




ประชุมพิเศษ นิสิตแพทย์ใหม่ มศว ประจำปีการศึกษา 2539 เมื่อวันที่ 30 พฤษภาคม 2539  
โดยคณบดีคณะแพทยศาสตร์ นพ.ธรรมบุญ วานิชะพงศ์ และ รองคณบดีฝ่ายต่าง ๆ



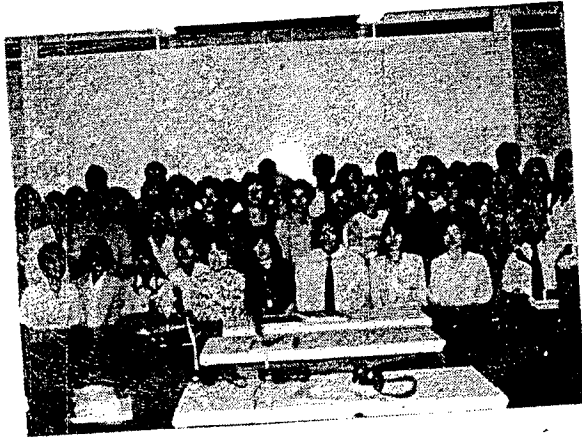
ภาควิชากายวิภาคศาสตร์ คณะแพทยศาสตร์ มศว ร่วมกับบริษัท เบคไทยอุปกรณ์และเคมีภัณฑ์ จำกัด  
จัดอบรมเชิงปฏิบัติการ เรื่อง Cryopreparation, Cryosectioning and Immunoelectron  
โดย Professor Dr. Gregory Becker เมื่อวันที่ 26-27 มิถุนายน 2539  
ณ ห้อง 15-402 อาคารพรีคลินิกและวิทยาศาสตร์ คณะแพทยศาสตร์



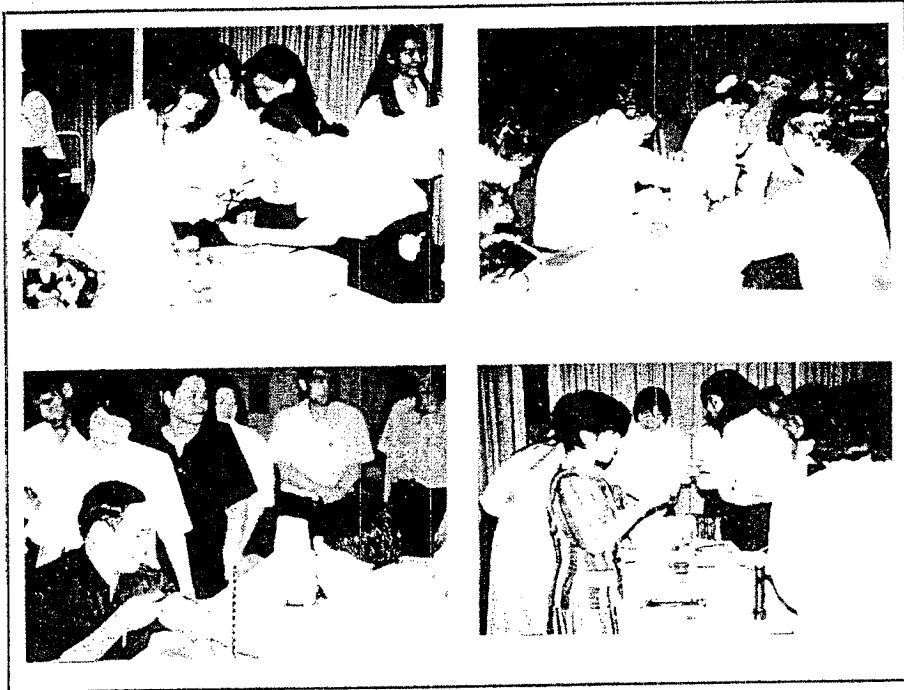
ภาควิชากายวิภาคศาสตร์ คณะแพทยศาสตร์ มศว ร่วมกับบริษัทซัมซุง จำกัด  
จัดอบรมเชิงปฏิบัติการ เรื่อง การทำสไลด์เนื้อเยื่อโดยวิธีพาราฟิน (Paraffin technique)  
เมื่อวันที่ 8-9 กรกฎาคม 2539 ณ ห้อง 15-402 อาคารพรีคลินิกและวิทยาศาสตร์  
คณะแพทยศาสตร์



พิธีมอบทุนของบริษัทจอห์นสันแอนด์จอห์นสัน (ไทย) จำกัด มอบทุนแก่คณะแพทยศาสตร์ มศว  
เมื่อวันที่ 25 กรกฎาคม 2539 โดยมีนายแพทย์ปภาพ ไชวิฑูรกิจ เป็นผู้รับมอบ



สัมมนาทางวิชาการ เรื่อง การเก็บรักษาอวัยวะและชิ้นส่วนทางชีวภาพ  
โดยวิธีการชำแหละด้วยพลาสติก (Plastination Technique)  
โดยผู้คิดค้นเทคนิค Professor Gunther Von Hagens  
จาก Institute for Plastination University of Heidelberg  
ประเทศ เยอรมัน จัดโดย ภาควิชากายวิภาคศาสตร์คณะแพทยศาสตร์ มศว.  
เมื่อวันที่ 19 สิงหาคม 2539  
ณ โรงแรมเอเชียและห้องประชุม 15-402 อาคารเรียนรวมพรีคลินิก คณะแพทยศาสตร์ มศว.



โครงการบริการสุขภาพสองปีกาญจนาภิเษก คณะแพทยศาสตร์  
มหาวิทยาลัยศรีนครินทรวิโรฒ บริการตรวจสุขภาพ ตรวจเลือด  
และรับปรึกษาปัญหาสุขภาพ...ฟรี เมื่อวันที่ 18 กันยายน 2539  
ณ หอประชุม มหาวิทยาลัยศรีนครินทรวิโรฒ