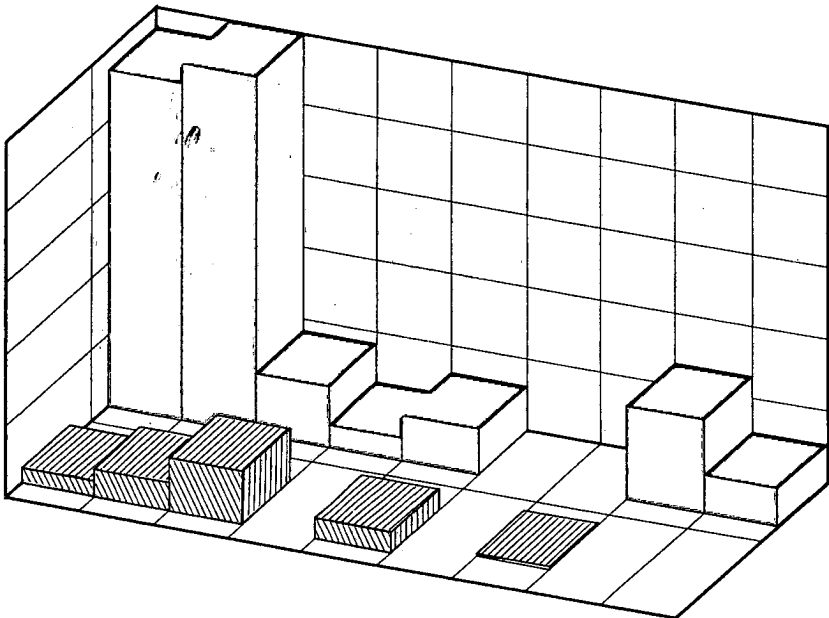




๒๕๓๙

สถิติข้อมูล

มหาวิทยาลัยศรีนครินทรวิโรฒ
ปีการศึกษา 2539

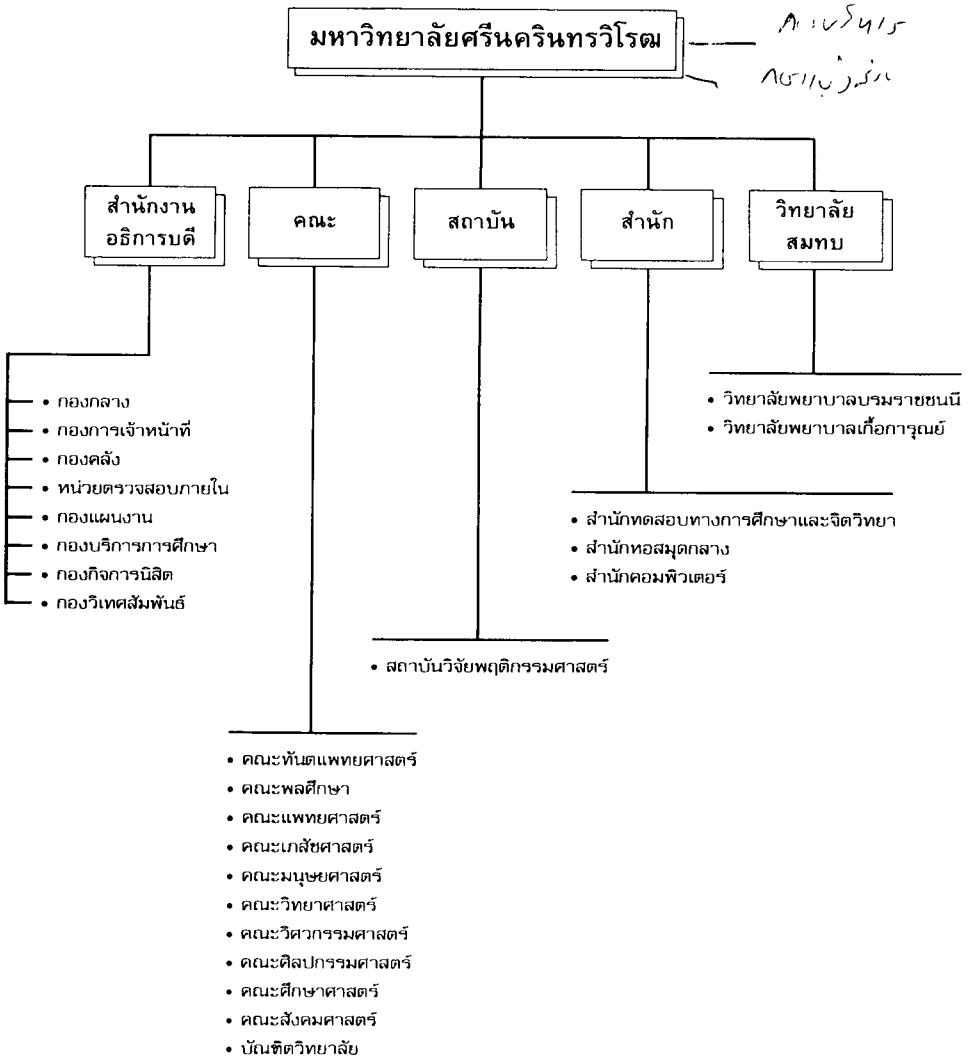


งานวิจัยสถาบันและสารสนเทศ กองแผนงาน
ฝ่ายวางแผนและพัฒนา
สำนักงานอธิการบดี

สารบัญ

	หน้า
• แผนภูมิแสดงการแบ่งส่วนราชการ	1
• หลักสูตรการศึกษา	2
• โปรแกรมการศึกษา	7
• นิสิต	9
• บุคลากร	12
• งบประมาณ	17
• พื้นที่ของมหาวิทยาลัย	21
• ห้องสมุด	22

**แผนภูมิแสดงการแบ่งส่วนราชการ มหาวิทยาลัยศรีนครินทรวิโรฒ
ประจำปี พ.ศ. 2539**



หลักสูตรการศึกษา

มหาวิทยาลัยศรีนครินทรวิโรฒมีหลักสูตรระดับปริญญาตรี และระดับบัณฑิตศึกษาที่เปิดสอนอยู่ในขณะนี้ มีทั้งหมด 4 ระดับ คือ ปริญญาตรี ระดับประกาศนียบัตรบัณฑิต ระดับปริญญาโท และระดับปริญญาเอก ซึ่งประกอบด้วยหลักสูตรและสาขาวิชาต่าง ๆ ดังนี้

ระดับปริญญา	หลักสูตร	สาขาวิชา
ปริญญาตรี	ท.บ.	ทันตแพทยศาสตร์
	วท.บ.	พลศึกษา สันทนาการ สุขศึกษา กายภาพบำบัด จิตวิทยา เคมี ชีววิทยา จุลชีววิทยา สถิติ คณิตศาสตร์ ฟิสิกส์ วิทยาการคอมพิวเตอร์ คหกรรมศาสตร์ เคมีอุตสาหกรรม จุลชีววิทยา วิทยาศาสตร์การอาหารและโภชนาการ วัสดุศาสตร์ (อัญมณีและเครื่องประดับ) ภูมิศาสตร์
	พ.บ.	แพทยศาสตร์
	ภ.บ.	เภสัชศาสตร์
	ศศ.บ.	ภาษาไทย ภาษาอังกฤษ ภาษาฝรั่งเศส ภาษาเพื่ออาชีพ วรรณกรรมสำหรับเด็ก ปรัชญาและศาสนา ประวัติศาสตร์ ดุริยางคศาสตร์ไทย ดุริยางคศาสตร์สากล จิตรกรรม เซรามิกส์ ออกแบบเพื่อการแสดง ออกแบบสื่อสาร ออกแบบผลิตภัณฑ์ ออกแบบทัศนศิลป์ นาฏศิลป์ไทย นาฏศิลป์สากล
	วศ.บ.	วิศวกรรมไฟฟ้า วิศวกรรมเครื่องกล วิศวกรรมเคมี วิศวกรรมโยธา วิศวกรรมอุตสาหการ
อส.บ.	วิศวกรรมไฟฟ้า วิศวกรรมเครื่องกล	

ระดับปริญญา	หลักสูตร	สาขาวิชา
ปริญญาตรี	กศ.บ. ศ.บ. บธ.บ	การแนะแนว เทคโนโลยีทางการศึกษา การวัดผลการศึกษา การประถมศึกษา วิทยาศาสตร์- คณิตศาสตร์ วิทยาศาสตร์-เคมี วิทยาศาสตร์-ฟิสิกส์ วิทยาศาสตร์-ชีววิทยา คหกรรมศาสตร์ ภาษาไทย ภาษาอังกฤษ ภาษาฝรั่งเศส พลศึกษา ศิลปศึกษา บรรณารักษศาสตร์ ดุริยางคศาสตร์ไทย ดุริยางคศาสตร์สากล สังคมศึกษา ธุรกิจศึกษา ประวัติศาสตร์ พยาบาลศึกษา เศรษฐศาสตร์ บริหารธุรกิจ ด้านการตลาดและการบัญชี
ประกาศนียบัตรบัณฑิต		การสอนภาษาอังกฤษในฐานะภาษาต่างประเทศ
ปริญญาโท	กศ.ม. ศศ.ม. วท.ม.	พลศึกษา สุขศึกษา จิตวิทยาพัฒนาการ บรรณารักษศาสตร์ ภาษาไทย ภาษาอังกฤษ ภาษาศาสตร์การศึกษา วิทยาศาสตร์ศึกษา ศิลปศึกษา คณิตศาสตร์ ธุรกิจศึกษา ภูมิศาสตร์ การวัดผลการศึกษา ศึกษา การอุดมศึกษา การบริหารการศึกษา การประถมศึกษา จิตวิทยาการศึกษา เทคโนโลยีทางการศึกษา การศึกษาปฐมวัย การศึกษาผู้ใหญ่ การศึกษาพิเศษ จิตวิทยาการแนะแนว การมัธยมศึกษา อุตสาหกรรมการศึกษา ชีววิทยา ประวัติศาสตร์ ภาษาไทย ภาษาอังกฤษ การสอนภาษาอังกฤษในฐานะภาษาต่างประเทศ มานุษยวิทยาดึกดำบรรพ์ บรรณารักษ์และสารนิเทศศาสตร์ การวิจัยพฤติกรรมศาสตร์ประยุกต์ เคมีชีวภาพ ฟิสิกส์

ระดับปริญญา	หลักสูตร	สาขาวิชา
ปริญญาเอก	กศ.ด. วท.ด.	คณิตศาสตร์ศึกษา วิทยาศาสตร์ศึกษา พัฒนศึกษาศาสตร์ การวิจัยและพัฒนาหลักสูตร การบริหารการศึกษา เทคโนโลยีทางการศึกษา การอุดมศึกษา การทดสอบและวัดผลการศึกษา การวิจัยพฤติกรรมศาสตร์ประยุกต์

โครงการเปิดหลักสูตรใหม่ในช่วงแผนพัฒนาการศึกษา ระดับอุดมศึกษา ระยะที่ 8 (พ.ศ. 2540-2544)

ระดับอนุปริญญา

ผู้ช่วยทันตแพทย์

ระดับปริญญาตรี

- บธ.บ. การท่องเที่ยวและการโรงแรม การเงินการธนาคาร
- ศศ.บ. ภาษาญี่ปุ่น ภาษาจีน บรรณารักษ์และสารนิเทศศาสตร์ การแสดงและการกำกับแสดง ศิลปวัฒนธรรม ประติมากรรม Piano Performance เอเชียศึกษา การพัฒนาชุมชนเมือง รัฐศาสตร์
- ศ.บ. (หลักสูตรต่อเนื่อง 2 ปี) เศรษฐศาสตร์
- วท.บ. วิทยาศาสตร์การกีฬา วิทยาศาสตร์การป้องกัน ฟิสิกส์ประยุกต์ ผลิตนาฬิกากันต์ เทคโนโลยีสิ่งทอ สารนิเทศศาสตร์
- วศ.บ. วิศวกรรมสิ่งแวดล้อม
- วศ.บ. (หลักสูตรเทียบโอน 3 ปี) วิศวกรรมเคมี วิศวกรรมเครื่องกล วิศวกรรมไฟฟ้า วิศวกรรมโยธา วิศวกรรมอุตสาหกรรม

ประกาศนียบัตรบัณฑิต

อเมริกันศึกษา

ระดับปริญญาโท

- กศ.ม. ดุษฎีบัณฑิตกิตติมศักดิ์ไทย การศึกษาพิเศษ (การเรียนร่วมกันระหว่างเด็กพิเศษกับเด็กปกติ) การวิจัยและสถิติทางการศึกษา พยาบาลศึกษา การพัฒนาการศึกษา
- บธ.ม. บริหารธุรกิจ
- วท.ม. พลศึกษา ภูมิศาสตร์ วิทยาศาสตร์สิ่งแวดล้อม วิทยาศาสตร์การแพทย์ คณิตศาสตร์
- ศ.ม. เศรษฐศาสตร์
- ศศ.ม. ภาษาฝรั่งเศส ออกแบบทัศนศิลป์ ศิลปะสมัยใหม่ เซรามิกส์ รัฐศาสตร์ พัฒนศึกษาศาสตร์ การวิจัยนโยบายเพื่อการพัฒนา

ระดับปริญญาเอก

- กศ.ด. การศึกษาผู้ใหญ่ การศึกษาปฐมวัย การประณมศึกษา จิตวิทยาให้คำปรึกษา
การศึกษาพิเศษ
- วท.ด. สุขศึกษา
- ศศ.ด. ภาษาอังกฤษ
แพทย์ประจำบ้าน

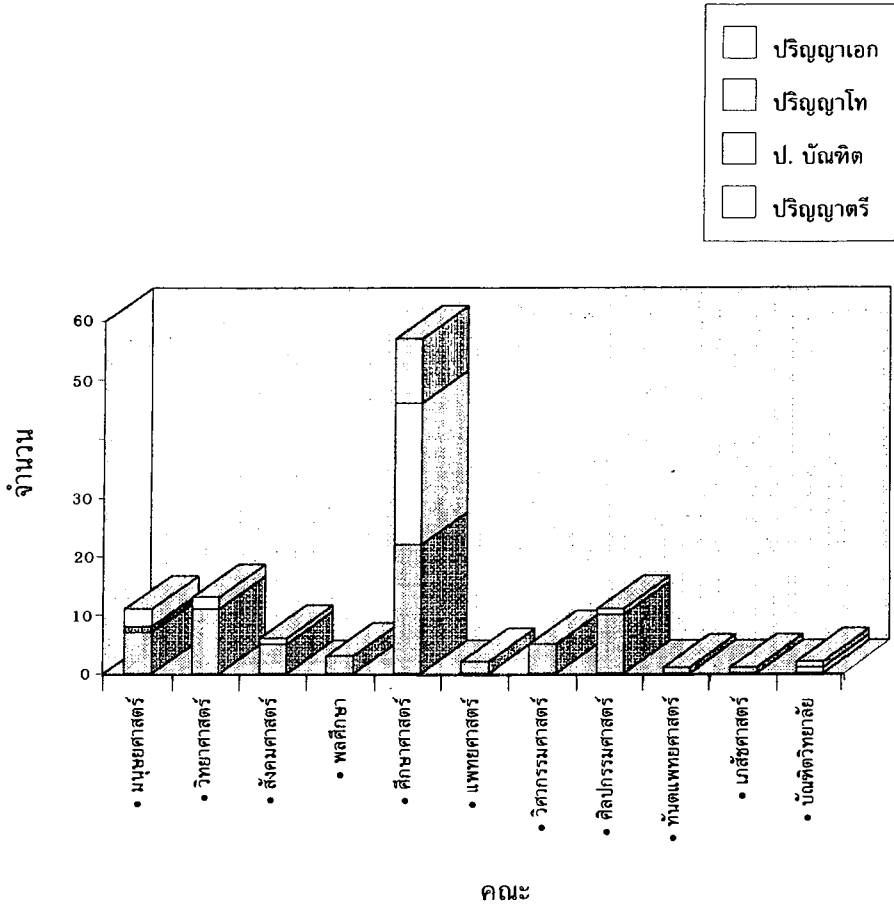


โปรแกรมการศึกษา

ปัจจุบันมหาวิทยาลัยศรีนครินทรวิโรฒ มีคณะที่เปิดทำการสอน 11 คณะ 2 สำนัก และ 1 สถาบัน มีภาควิชาที่จัดการสอนทั้งหมด 61 ภาควิชา และมีจำนวนกระบวนวิชาที่เปิดสอนรวมทั้งสิ้น 2,114 กระบวนวิชา เป็นกระบวนวิชาในระดับปริญญาตรี จำนวน 1,666 กระบวนวิชา ระดับประกาศนียบัตร จำนวน 9 กระบวนวิชา ระดับปริญญาโท จำนวน 393 กระบวนวิชา และระดับปริญญาเอก จำนวน 46 กระบวนวิชา สำหรับจำนวนวิชาเอกที่คณะเปิดสอน มีดังนี้

คณะ	จำนวนวิชาเอกที่เปิดสอน				รวม
	ปริญญาตรี	ประกาศนียบัตรบัณฑิต	ปริญญาโท	ปริญญาเอก	
มนุษยศาสตร์	7	1	3		11
วิทยาศาสตร์	11		2		13
สังคมศาสตร์	5		1		6
พลศึกษา	3				3
ศึกษาศาสตร์	22		24	11	57
แพทยศาสตร์	2				2
วิศวกรรมศาสตร์	5				5
ศิลปกรรมศาสตร์	10		1		11
ทันตแพทยศาสตร์	1				1
เภสัชศาสตร์	1				1
บัณฑิตวิทยาลัย			1	1	2
รวม	67	1	32	12	112

วิชาเอกที่เปิดสอนในแต่ละระดับ จำแนกตามคณะ



นิสิต

ในปีการศึกษา 2539 มหาวิทยาลัยศรีนครินทรวิโรฒ เปิดรับนิสิตใหม่ในระดับปริญญาตรี ประกาศนียบัตรบัณฑิต ปริญญาโท และปริญญาเอก จำนวน 2,639 คน มีจำนวนนิสิตรวมทั้งสิ้น จำนวน 8,430 คน และมีผู้สำเร็จการศึกษา ในปีการศึกษา 2538 จำนวน 1,870 คน โดยมีรายละเอียดดังนี้

ระดับการศึกษา	นิสิตใหม่	นิสิตทั้งหมด	ผู้สำเร็จการศึกษา 2538
ปริญญาตรี	2,256	6,880	1,293
ประกาศนียบัตรบัณฑิต	2	20	9
ปริญญาโท	358	1,369	551
ปริญญาเอก	23	161	17
รวม	2,639	8,430	1,870

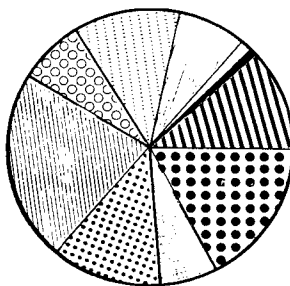
จำนวนนิสิตและผู้สำเร็จการศึกษา

ระดับการศึกษา/คณะ	นิสิตใหม่	นิสิตทั้งหมด	ผู้สำเร็จการศึกษา
	2539	2539	2538
• ปริญญาตรี			
มนุษยศาสตร์	239	791	140
วิทยาศาสตร์	418	1,294	199
สังคมศาสตร์	165	460	128
พลศึกษา	406	883	146
ศึกษาศาสตร์	480	1,484	267
แพทยศาสตร์	101	503	43
วิศวกรรมศาสตร์	261	1,014	341
ศิลปกรรมศาสตร์	111	358	29
ทันตแพทยศาสตร์	36	54	-
เภสัชศาสตร์	39	39	-
รวมปริญญาตรี	2,256	6,880	1,293
• ประกาศนียบัตรบัณฑิต	2	20	9
• ปริญญาโท	358	1,369	551
• ปริญญาเอก	23	161	17
รวม	2,639	8,430	1,870

หมายเหตุ : จำนวนผู้สำเร็จการศึกษา ปี 2538 รวมนิสิตภาคสมทบและภาคพิเศษ

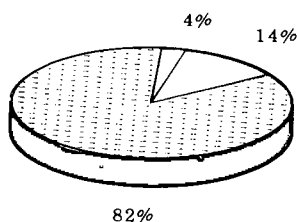
ข้อมูลนิติตะดับปริญญาตรี จำแนกตามคณะ

คณะมนุษยศาสตร์	791
คณะวิทยาศาสตร์	1,294
คณะสังคมศาสตร์	460
คณะพลศึกษา	883
คณะศึกษาศาสตร์	1,484
คณะแพทยศาสตร์	503
คณะวิศวกรรมศาสตร์	1,014
คณะศิลปกรรมศาสตร์	358
คณะทันตแพทยศาสตร์	54
คณะเภสัชศาสตร์	39
รวม	6,880



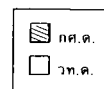
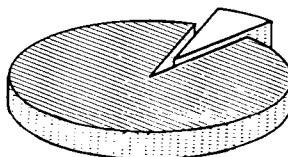
ข้อมูลนิติตะดับปริญญาโท จำแนกตามหลักสูตร

กศ.ม.	1,127
วท.ม.	52
ศศ.ม.	190
รวม	1,369



ข้อมูลนิติตะดับปริญญาเอก จำแนกตามหลักสูตร

กศ.ด.	149
วท.ด.	12
รวม	161

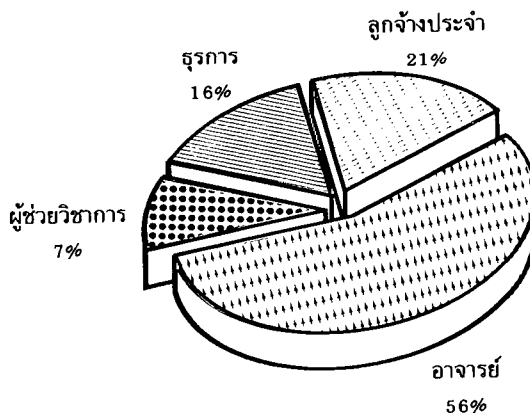


บุคลากร

บุคลากรมหาวิทยาลัยศรีนครินทรวิโรฒ ประกอบด้วย บุคลากรงบประมาณแผ่นดิน (ข้าราชการ, ลูกจ้างประจำ และลูกจ้างบรยายได้ของมหาวิทยาลัย) แบ่งเป็นประเภทใหญ่ ๆ ได้ 5 ประเภท คือ อาจารย์หรือข้าราชการสาย ก., ผู้ช่วยวิชาการหรือข้าราชการสาย ข., เจ้าหน้าที่ธุรการหรือข้าราชการสาย ค., ลูกจ้างประจำ และลูกจ้างเงินงบประมาณรายได้ของมหาวิทยาลัย (มีชื่อตำแหน่งและปฏิบัติหน้าที่เช่นเดียวกับบุคลากร 4 ประเภทข้างต้น)

ในปีการศึกษา 2539 มีบุคลากรจำนวนทั้งสิ้น 2,187 คน จำแนกเป็นประเภทต่าง ๆ ดังนี้

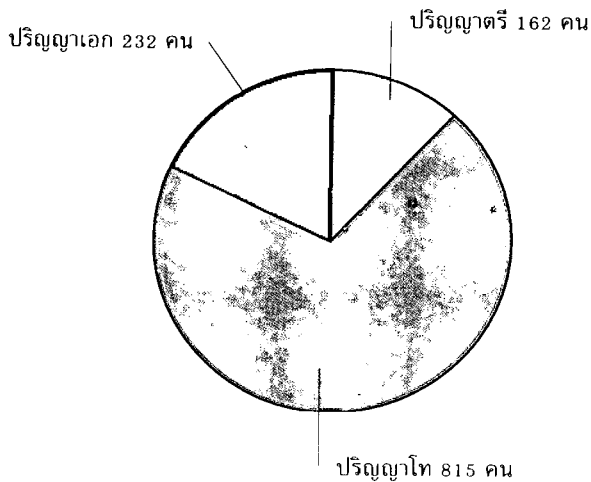
อาจารย์	1,209	คน (รวมอัตราลูกจ้างชั่วคราวชาวต่างประเทศตำแหน่งอาจารย์ 7 คน)
ผู้ช่วยวิชาการ	163	คน
ธุรการ	354	คน
ลูกจ้างประจำ	461	คน



บุคลากรจำแนกตามสายงานและวุฒิการศึกษา

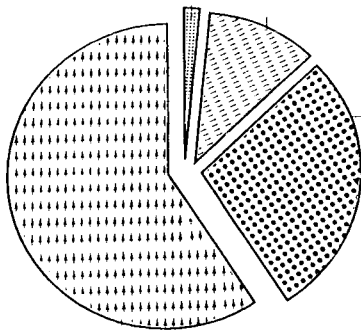
วุฒิการศึกษา / สายงาน	ต่ำกว่าปริญญาตรี	ปริญญาตรี	ปริญญาโท	ปริญญาเอก	รวม
สาย ก. (อาจารย์)	-	162	815	232	1,209
สาย ข. (ผู้ช่วยวิชาการ)	4	97	62	-	163
สาย ค. (ธุรการ)	95	214	45	-	354
รวม	99	473	92	232	1,726

อาจารย์ประจำ จำแนกตามคุณวุฒิ



บุคลากรสาย ก. (อาจารย์)
 จำแนกตามตำแหน่งทางวิชาการ

ตำแหน่ง	จำนวนคน
ศาสตราจารย์	7
รองศาสตราจารย์	154
ผู้ช่วยศาสตราจารย์	300
อาจารย์	748
รวม	1,209



ปริญญาโท 815 คน

- รวมลูกจ้างชั่วคราวชาวต่างประเทศ
 สถิติข้อมูล 14

อาจารย์ประจำ จำแนกตามคณะ และตำแหน่งทางวิชาการ

คณะ	ตำแหน่งทางวิชาการ				
	อ.	ผศ.	รศ.	ศ.	รวม
คณะแพทยศาสตร์	84	26	6	-	116
คณะพลศึกษา	58	28	7	-	93
คณะมนุษยศาสตร์	76	40	18	1	135
คณะศึกษาศาสตร์	77	49	40	2	168
คณะวิทยาศาสตร์	109	76	40	1	226
คณะเภสัชศาสตร์	9	1	-	-	10
คณะวิศวกรรมศาสตร์	20	2	2	-	24
คณะทันตแพทยศาสตร์	11	2	-	-	13
คณะศิลปกรรมศาสตร์	31	9	4	-	44
คณะสังคมศาสตร์	64	28	20		112
บัณฑิตวิทยาลัย	4	4	1	3	12
โครงการจัดตั้งคณะกายภาพบำบัด	2	-	-	-	2
โรงเรียนประถมสาธิต ประสานมิตร	44	8	3	-	55
โรงเรียนมัธยมสาธิต ประสานมิตร		10	74	-	84
โรงเรียนสาธิต ปทุมวัน	68	4	-	-	72
สถาบันวิจัยพฤติกรรมศาสตร์	7	5	3	-	15
สถาบันทักษิณคดีศึกษา	1	-	-	-	1
สำนักทดสอบทางการศึกษาและจิตวิทยา	2	8	10	-	20

อาจารย์ประจำ จำแนกตามคณะ และคุณวุฒิ

คณะ	คุณวุฒิ			
	ตรี	โท	เอก	รวม
คณะแพทยศาสตร์	5	66	45	116
คณะพลศึกษา	9	78	6	93
คณะมนุษยศาสตร์	4	108	23	135
คณะศึกษาศาสตร์	3	108	57	168
คณะวิทยาศาสตร์	19	164	43	226
คณะเภสัชศาสตร์	-	8	2	10
คณะวิศวกรรมศาสตร์	4	16	4	24
คณะทันตแพทยศาสตร์	-	11	2	13
คณะศิลปกรรมศาสตร์	13	26	5	44
คณะสังคมศาสตร์	10	89	13	112
บัณฑิตวิทยาลัย	-	-	12	12
โครงการจัดตั้งคณะกายภาพบำบัด	-	2	-	2
โรงเรียนประถมสาธิต ประสานมิตร	24	30	1	55
โรงเรียนมัธยมสาธิต ประสานมิตร	31	53	-	84
โรงเรียนสาธิต ปทุมวัน	40	31	1	72
สถาบันวิจัยพฤติกรรมศาสตร์	-	7	8	15
สถาบันทักษิณคดีศึกษา	-	1	-	1
สำนักทดสอบทางการศึกษาและจิตวิทยา	-	10	10	20

งบประมาณ

งบประมาณที่มหาวิทยาลัยใช้ดำเนินการจัดการศึกษามาจาก งบประมาณแผ่นดิน และงบประมาณเงินรายได้ของมหาวิทยาลัย ในปีงบประมาณ 2539 มหาวิทยาลัยมีเงิน งบประมาณแผ่นดินและงบประมาณเงินรายได้ เพื่อใช้ในการดำเนินกิจการของมหาวิทยาลัย รวม 1,455.7 ล้านบาท จำแนกเป็นงบประมาณแผ่นดิน จำนวน 1,281.6 ล้านบาท และ งบประมาณเงินรายได้ จำนวน 174.1 ล้านบาท โดยได้มีการจัดสรรงบประมาณทั้งหมดไว้ใน แผนงานต่างๆ ดังนี้

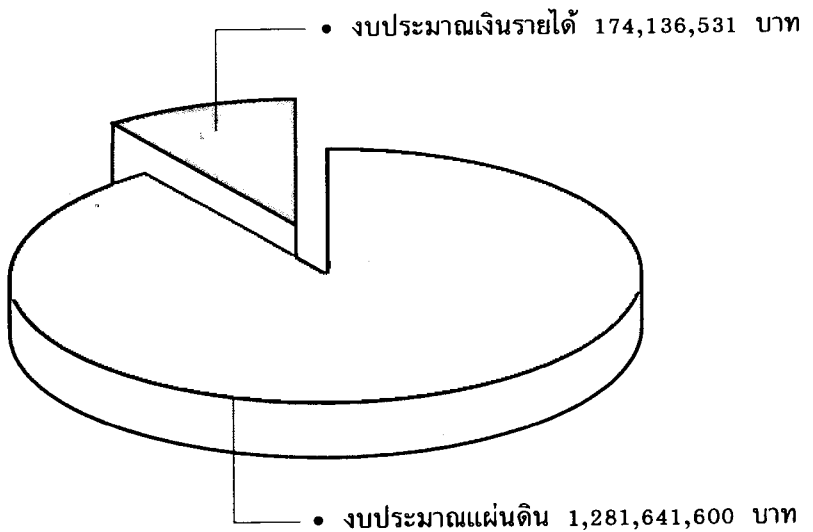
ตาราง : จำนวนงบประมาณปี 2539 จำแนกตามแผนงาน

หน่วย : บาท

แผนงาน	งบประมาณ		รวม
	แผ่นดิน	เงินรายได้	
บริหารการศึกษา	460,973,900	34,609,484	495,583,384
จัดการศึกษา	513,823,800	57,252,017	571,075,817
ปรับปรุงคุณภาพการศึกษา	108,336,000	74,742,410	183,078,410
วิจัย	8,254,800	244,700	8,499,500
กิจการนิสิตนักศึกษา	28,537,700	2,945,560	31,483,260
ทำนุบำรุงศิลปวัฒนธรรม	445,000	-	445,000
บริการวิชาการแก่สังคม	477,800	4,342,360	4,820,160
บริการสาธารณสุข	159,942,600	-	159,942,600
ป้องกันควบคุมโรคเอดส์	850,000	-	850,000
รวม	1,281,641,600	174,136,531	1,455,778,131

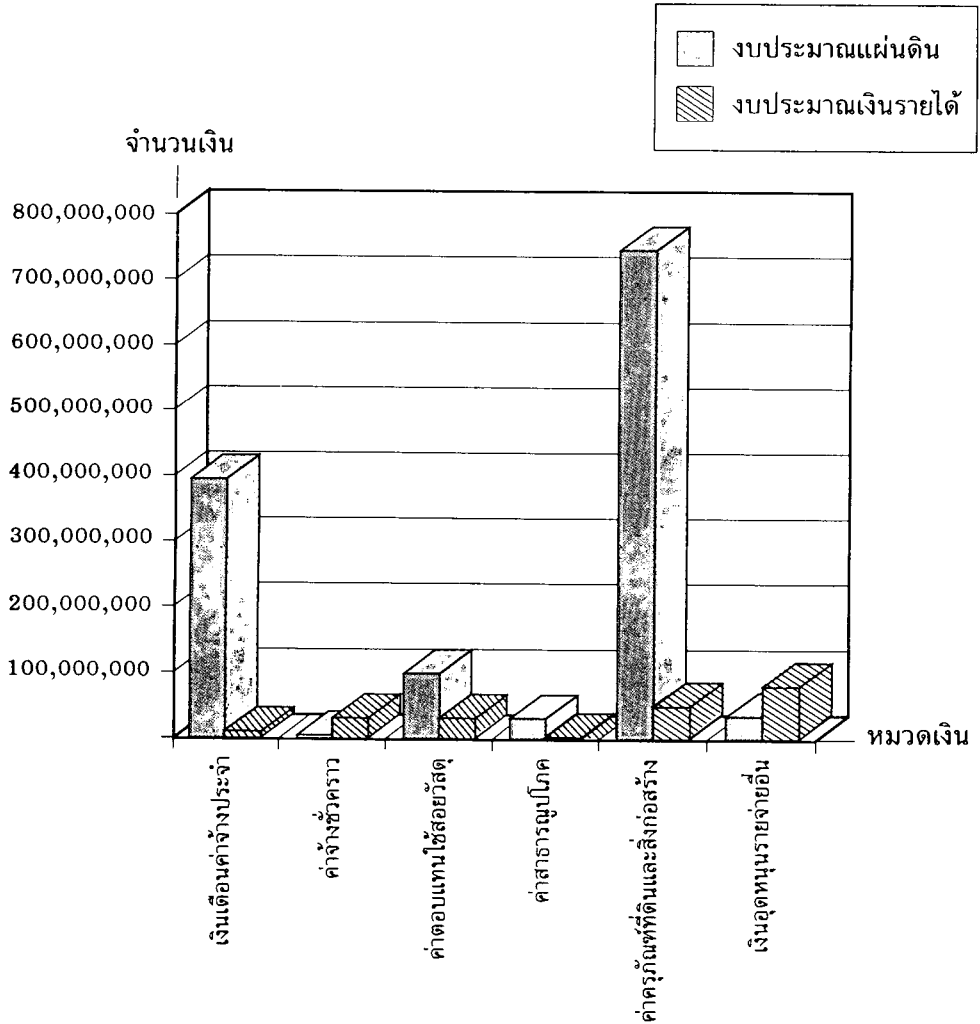
งบประมาณมหาวิทยาลัยศรีนครินทรวิโรฒ

ปีงบประมาณ 2539

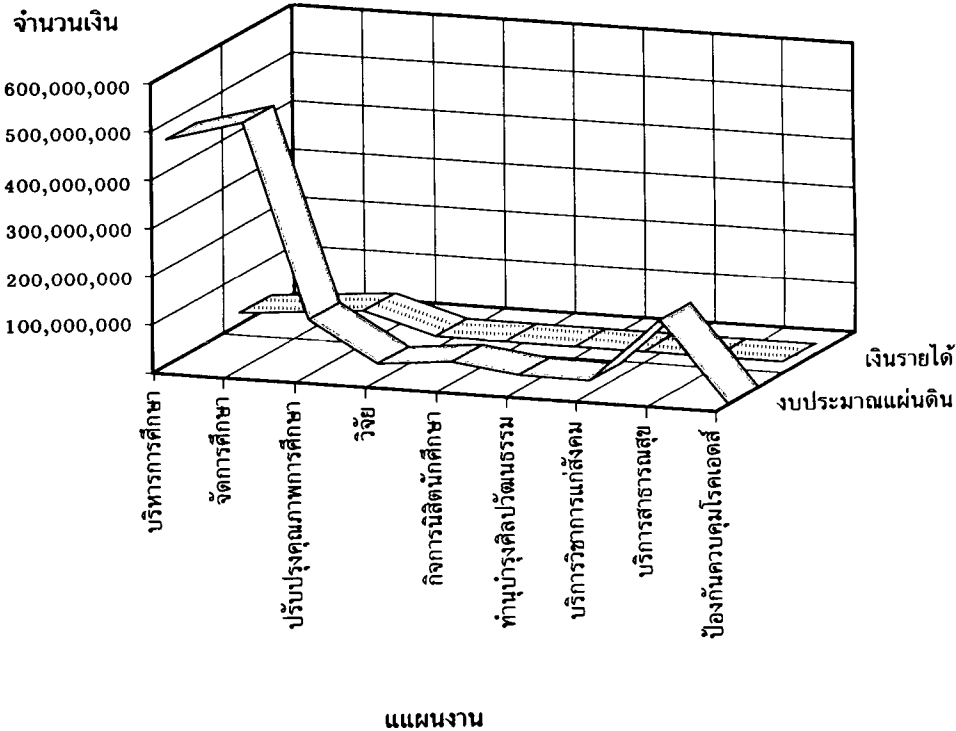


- งบประมาณแผ่นดิน
- งบประมาณเงินรายได้

งบประมาณแผ่นดินและงบประมาณเงินรายได้ 2539
จำแนกตามหมวดเงิน



**งบประมาณแผ่นดินและงบประมาณเงินรายได้ปี 2539
จำแนกตามแผนงาน**



พื้นที่ของมหาวิทยาลัย

1. วิทยาเขตประสานมิตร	95.93 ไร่
1.1 ร.ร.สาธิตฝ่ายประถม	9.00 ไร่
1.2 ร.ร.สาธิตฝ่ายมัธยม	12.96 ไร่
2. คณะพลศึกษา (บริเวณสนามกีฬาแห่งชาติ)	25.00 ไร่
3. หน่วยงานปทุมวัน (ยังไม่ได้แยกเป็นสัดส่วนจากจุฬาลงกรณ์มหาวิทยาลัย)	
3.1 ร.ร.สาธิตปทุมวัน	7.55 ไร่
4. หน่วยงานบางเขน (ยังไม่ได้แยกเป็นสัดส่วนจากสถาบันราชภัฏ พระนคร)	
5. มศว. องค์กรักษ์	947.00 ไร่



ห้องสมุด

มหาวิทยาลัยศรีนครินทรวิโรฒ ได้จัดหอสมุดไว้บริการแก่นิสิต นักศึกษา คณาจารย์ ข้าราชการของมหาวิทยาลัย สำนักหอสมุดกลาง ณ อาคารสมเด็จพระเทพรัตนราชสุดาฯ เป็นอาคาร 7 ชั้น มีพื้นที่ทั้งหมด 8,011.30 ตารางเมตร พื้นที่ให้บริการ ชั้น 1 ถึงชั้น 6 จุที่นั่งอ่านหนังสือ 1,129 ที่นั่ง โดยมีหนังสือและสื่อโสตทัศนวัสดุดังนี้

1. หนังสือทั่วไป	ภาษาไทย	138,427	ชื่อเรื่อง
	ภาษาอังกฤษ	100,973	ชื่อเรื่อง
2. หนังสืออ้างอิง	ภาษาไทย	5,466	ชื่อเรื่อง
	ภาษาอังกฤษ	6,762	ชื่อเรื่อง
3. ปรินูญานิพนธ์		25,185	ชื่อเรื่อง
4. วารสาร	ภาษาไทย	27,732	ชื่อเรื่อง
	ภาษาอังกฤษ	20,584	ชื่อเรื่อง
5. ทรัพยากรสารนิเทศประเภทสื่อโสตทัศนวัสดุ		25,390	เครื่อง/ตลับ/ชุด

