

SWU ELIBRARY APP

ความต้องการ แอปพลิเคชันห้องสมุด



นายรัชชดินทร์ ภาคธรรม
 นายนิรพัฒน์ แสงวิเชียร
 นางสาวภัครมัย อุทัยกิจวานิช
 นางสาวมานิตา โยธารัตน์
 นางสาวชิสสา ไวยพฤกษ์
 นายเอกรพี กกรัณย์
 นายชัยวัฒน์ เรืองคำ
 นางสาวพรพรรณ มาใหม่

อาจารย์ที่ปรึกษา
 ผศ.ดร.ศศิพิมล ประพินพวงศกร

รหัสบิสิต 63101010119
 รหัสบิสิต 63101010220
 รหัสบิสิต 63101010227
 รหัสบิสิต 63101010229
 รหัสบิสิต 63101010237
 รหัสบิสิต 63101010239
 รหัสบิสิต 63101010584
 รหัสบิสิต 63101010592

ที่มาและความสำคัญของงานวิจัย

ปัจจุบันมีเทคโนโลยีเข้ามาประยุกต์ใช้กับข้อมูลสารสนเทศให้กลายเป็นห้องสมุดดิจิทัล สำนักหอสมุดกลางมหาวิทยาลัยศรีนครินทรวิโรฒจึงได้พัฒนาแอปพลิเคชันสำนักหอสมุดกลาง มหาวิทยาลัยศรีนครินทรวิโรฒเพื่อเข้าใช้งานห้องสมุดผ่านแอปพลิเคชัน เช่น การยืมคืน หรือการอ่านหนังสือออนไลน์ได้ตลอดเวลาตามความต้องการ แต่แอปพลิเคชันยังคงมีเนื้อหาที่ไม่ครอบคลุมกับความต้องการของผู้ใช้งาน ผู้วิจัยจึงต้องการศึกษาความต้องการแอปพลิเคชันในด้านต่าง ๆ เพื่อเป็นประโยชน์กับการพัฒนาแอปพลิเคชันต่อไปในรูปแบบของห้องสมุดอิเล็กทรอนิกส์ เพื่ออำนวยความสะดวกในการค้นหาข้อมูลห้องสมุดอิเล็กทรอนิกส์มากขึ้น

วัตถุประสงค์

เพื่อศึกษาความต้องการในแอปพลิเคชันสำนักหอสมุดกลาง มหาวิทยาลัยศรีนครินทรวิโรฒ

ขอบเขตการวิจัย

กลุ่มที่ 1

1. นิสิตระดับปริญญาตรี มหาวิทยาลัยศรีนครินทรวิโรฒ ชั้นปีที่ 1-4 จำนวน 10 คน จากการสุ่มแบบบังเอิญ
2. นิสิตระดับปริญญาโท มหาวิทยาลัยศรีนครินทรวิโรฒ จำนวน 2 คน จากการเลือกแบบเจาะจง เหนือในการเลือกคือ 1.) เป็นนิสิตที่กำลังศึกษาอยู่ในภาคการ ศึกษาที่ 1 ปีการศึกษา 2565
- 2.) เคยมีประสบการณ์ในการใช้ห้องสมุด
- 3.) เคยมีประสบการณ์ในการใช้แอปพลิเคชันประเภทอื่น ๆ

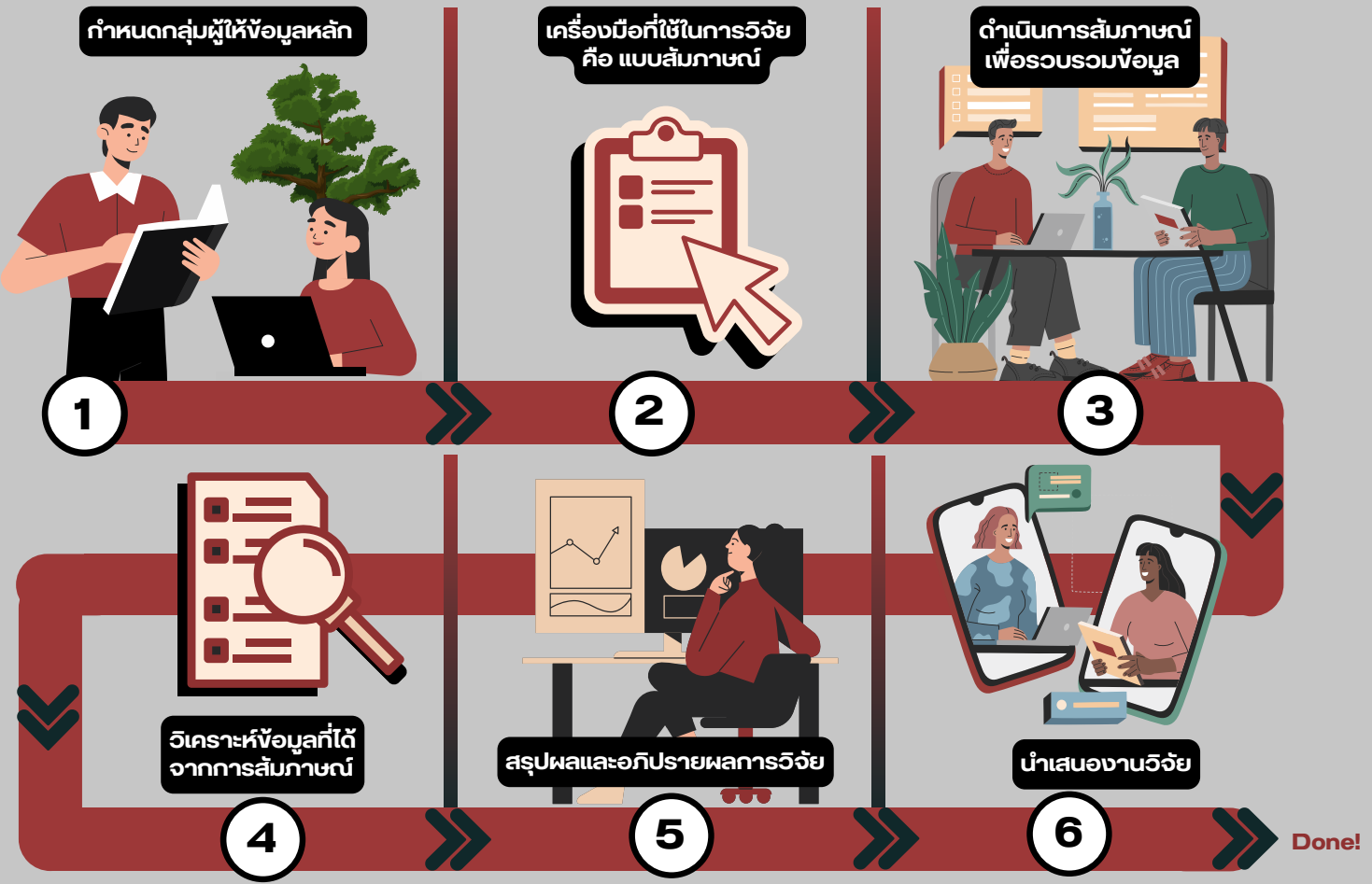


กลุ่มที่ 2

ผู้เชี่ยวชาญ จำนวน 3 คน จากการเลือกเจาะจง โดยมีเกณฑ์ในการเลือก ดังนี้

1. เป็นผู้มีความเชี่ยวชาญด้านสารสนเทศศึกษาและเทคโนโลยีสารสนเทศ
2. มีประสบการณ์ทำงานที่เกี่ยวข้องกับเนื้อหาทางด้านห้องสมุดและการทำแอปพลิเคชัน

วิธีดำเนินการวิจัย



ด้านการออกแบบ

รูปแบบการวางของเลย์เอาต์แต่ละหน้าที่ใช้งานง่าย เป็นระเบียบ ตัวแอปพลิเคชันควรจะมีการอัปเดตให้ทันสมัยอยู่ตลอดเวลา สีแอปพลิเคชันควรเป็นสีที่สบายตา และที่สำคัญจะต้องมีสีหลักของมหาวิทยาลัย รูปแบบตัวอักษร ควรเป็นฟอนต์ที่เป็นทางการ มีขนาดที่เหมาะสม และสามารถรองรับกับสมาร์ตโฟนได้ทุกระบบปฏิบัติการ ส่วนสุดท้าย คือเมนูในแอปพลิเคชัน ต้องการให้มีการแยกปุ่มประเภทการใช้งานอย่างชัดเจน มีการเก็บข้อมูลของผู้ใช้เกี่ยวกับการยืม-คืน หนังสือว่ายืมหนังสือประเภทใดไปบ้าง และเก็บสถิติว่าหนังสือประเภทใดมีการยืมมากที่สุด เพื่อนำข้อมูลมาพัฒนาตัวแอปพลิเคชัน



ด้านเนื้อหา ทรัพยากร บริการ

ด้านเนื้อหาทรัพยากร มีความต้องการให้มีการแนะนำหนังสือที่เหมาะสมหรือเข้ากับสถานการณ์ในปัจจุบัน และต้องการทรัพยากรที่เพียงพอต่อทั้งนิสิต อาจารย์ หนังสือควรที่จะครอบคลุมทุกหลักสูตร E-book สามารถที่จะเข้าถึงปริญญาโท ปริญญาตรี หรือวิทยานิพนธ์ของนิสิตในมหาวิทยาลัยอื่น ๆ ได้ ในด้านบริการ ควรให้บริการจองพื้นที่สำหรับการอ่านหนังสือ บริการจองห้องประชุม บริการการแจ้งเตือนหนังสือใหม่ยอดนิยมต่างๆ และบริการแจ้งเตือนกิจกรรมต่างๆ ในส่วนของแอปพลิเคชันควรมีบริการ Chat bot เพื่อเข้ามาช่วยเหลือผู้ใช้ในการตอบคำถามต่าง ๆ สุดท้ายในด้านกิจกรรม มีความต้องการให้แอปพลิเคชันมีกิจกรรมที่สามารถเข้าร่วมผ่านทางแอปพลิเคชัน

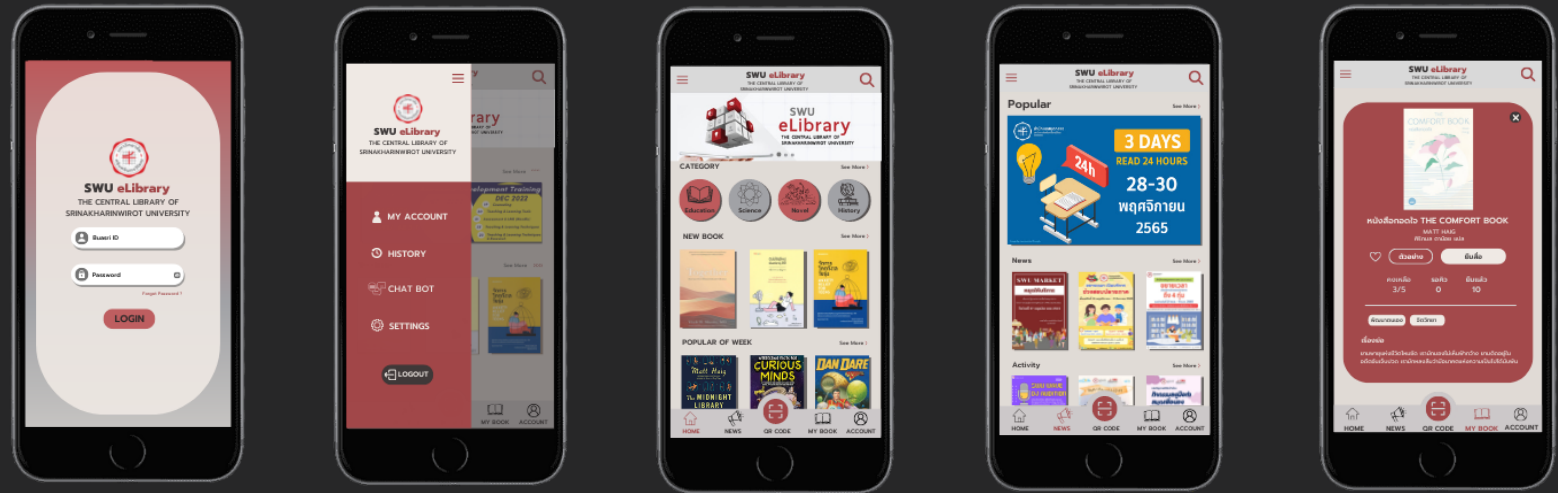
ด้านการช่วยเหลือในการค้นหา

นิสิตปริญญาตรีและปริญญาโทและผู้เชี่ยวชาญได้ให้ความคิดเห็นที่ตรงกันว่า ควรจะเป็นในเรื่องของปุ่มค้นหาหรือ Search box คือสามารถค้นได้ด้วย Metadata หรือข้อมูลพื้นฐานของหนังสือ ตัวอย่างเช่น ชื่อหนังสือ ชื่อผู้แต่ง ชื่อสำนักพิมพ์ ชื่อผู้แปล และความคิดเห็นที่ตรงกันอีกคือ ต้องการให้แอปพลิเคชันสามารถค้นหาด้วยภาพได้ และมีการเสนอให้เพิ่มการค้นหาด้วยเสียง

ด้านรูปแบบการทำงาน

ผู้สัมภาษณ์ทั้ง 2 กลุ่มได้ให้ความคิดเห็นตรงกันว่า การใช้งานในรูปแบบของออฟไลน์ เช่น การโหลด E-book เข้ามาไว้อ่าน จะเป็นประโยชน์ในกรณีที่ไม่มีอินเทอร์เน็ต และได้คำแนะนำจากผู้เชี่ยวชาญเพิ่มเติมว่า แอปพลิเคชันก็ยังคงต้องใช้รูปแบบออนไลน์ควบคู่กันไป เพราะในบางฟังก์ชันก็ยังคงต้องใช้อินเทอร์เน็ต ในส่วนของการทำงานแบบออฟไลน์เข้าใช้งาน นักศึกษาต้องมีการล็อกอินเข้าใช้งานที่หลากหลาย ทั้ง บัตรไอดี เฟซบุ๊ก อีเมล หรือช่องทางอื่น ๆ ส่วนผู้เชี่ยวชาญต้องการให้ล็อกอินเข้าใช้งานได้เพียงบัตรไอดีเท่านั้น

ตัวอย่างหน้าจอแอปพลิเคชันที่ได้จากข้อมูลสัมภาษณ์ด้านการออกแบบ



ด้านรูปแบบการทำงาน

จากการวิจัยพบว่า แอปพลิเคชันควรสามารถใช้งานได้ทั้งในรูปแบบออฟไลน์และออนไลน์ที่สามารถประมวลผลข้อมูลได้ในขณะออนไลน์ และยังคงได้ข้อมูลและเข้าใช้งานไปอ่านหนังสือได้ในรูปแบบออฟไลน์

ด้านช่วยเหลือในการค้นหาการเข้าถึงข้อมูล

จากผลการวิจัยพบว่าปุ่มค้นหาหรือ Search box นั้นสามารถค้นหาได้ด้วย Metadata หรือข้อมูลพื้นฐานของหนังสือ และเนื่องจากมีสารสนเทศจำนวนมากทำให้ผลลัพธ์ที่ปรากฏมีปริมาณมาก ดังนั้นเพื่อให้การสืบค้นมีประสิทธิภาพที่สุดจึงมีตัวเลือกที่ผู้ใช้ต้องการใช้เพื่อคัดกรองข้อมูลที่ต้องการมากที่สุดด้วย ประจักษ์เป็นหน้าที่ที่จะช่วยลดปริมาณสารสนเทศ

ด้านกิจกรรม

จากการวิจัยพบว่าในด้านกิจกรรมแอปพลิเคชันควรมีบริการ Chat bot เพื่อเข้ามาช่วยเหลือผู้ใช้ในการตอบคำถามและรับความคิดเห็นจากผู้ใช้งานโดยแชทบอทจะถูกใส่รวมเข้าใช้ในการส่งข้อความเพื่อใช้ในการให้บริการลูกค้าโดยไม่ต้องใช้พนักงานตัวเป็น ๆ ในการตอบคำถาม อีกทั้งยังช่วยลดการทำงานของเจ้าหน้าที่ด้วย

ข้อเสนอแนะ

สามารถสรุปเป็นประเด็นข้อเสนอแนะที่น่าสนใจคือ ในด้านความต้องการด้านช่วยเหลือในการค้นหาและเข้าถึงข้อมูล พบว่ามีความต้องการให้แอปพลิเคชันสามารถอำนวยความสะดวกอย่างครอบคลุมในทุกๆ บริการในแอปพลิเคชันหรือฟังก์ชันเสริมต่างๆ มาเป็นตัวช่วยอำนวยความสะดวก และด้านรูปแบบการทำงานของแอปพลิเคชันพบว่าต้องการให้รูปแบบการทำงานของแอปพลิเคชันมีความเสถียรและรองรับความแตกต่างของทุกระบบการทำงานบนโทรศัพท์หรือแท็บเล็ตทั้งออนไลน์และออฟไลน์

อภิปรายผลการวิจัย

