

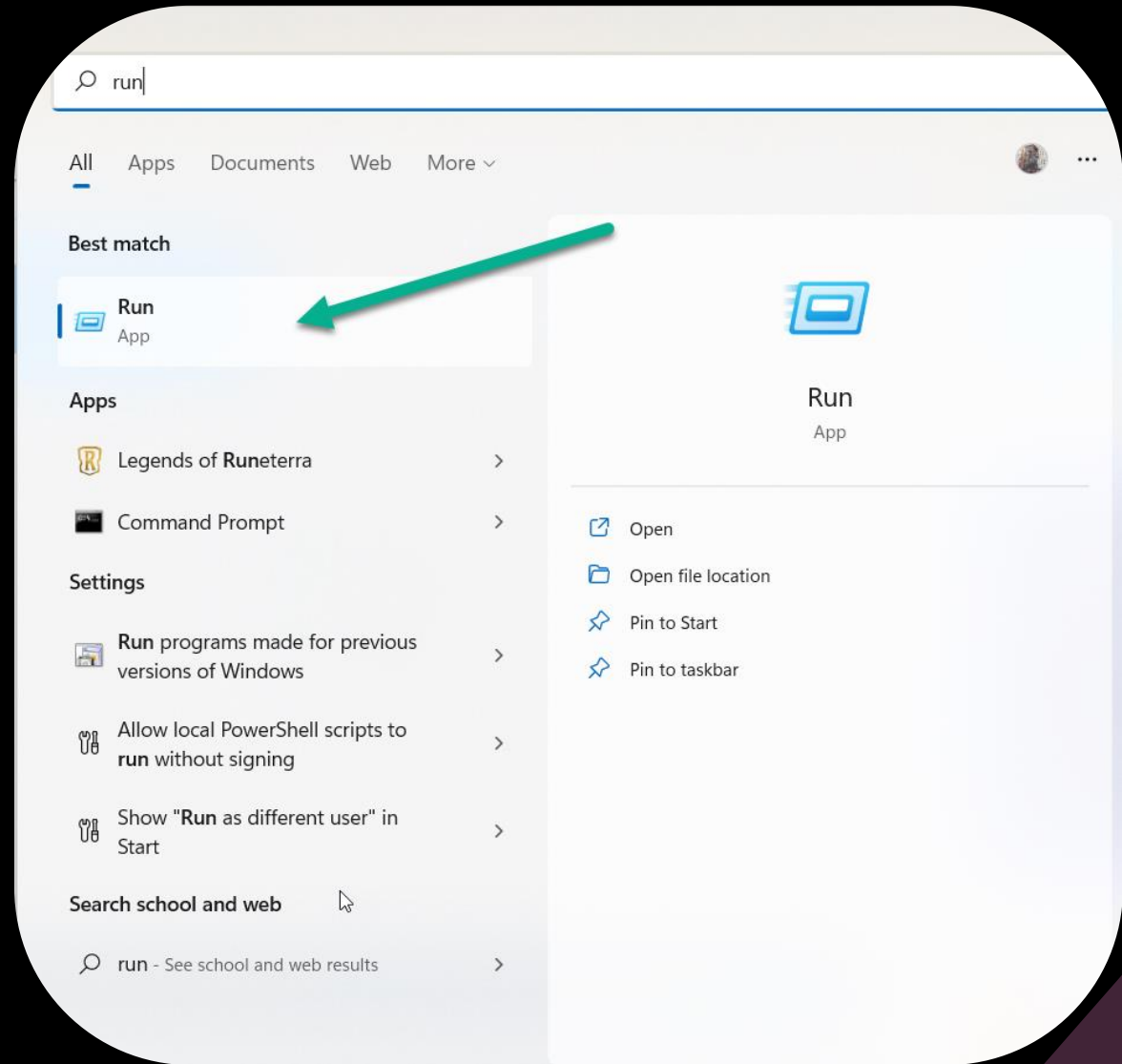
ขั้นตอนจัดทำ WINDOWS
TEMPLATE IMAGE โดยใช้วิธี
“SYSPREP”

Sysprep คืออะไร

- สำหรับ ช่างไอทีที่จำเป็นต้องติดตั้งเครื่องอยู่ตลอดเวลา ในสภาพแวดล้อมที่มีเครื่องจำนวนมาก มักจะไม่ทำการติดตั้งทีละเครื่องเพราะมันจะเป็นการเสียเวลาโดยเปล่าประโยชน์ อีกครั้งมีความเสี่ยงในการเกิดข้อผิดพลาดมากอีกต่างหาก ไม่ว่าจะมาตรฐานของ Software ที่ไม่เหมือนกัน หรือคอนฟิกอื่น ๆ ยิบย่อยอีกมากมาย
- ทางที่ดีก็ติดตั้งเครื่องต้นฉบับเพียงเครื่องเดียว ตรวจสอบอย่างละเอียดที่เครื่องต้นฉบับเท่านั้นเมื่อเสร็จแล้วก็ทำการโคลนทั้งเครื่องไปที่เครื่องอื่น ๆ ประหยัดเวลาอย่างเยอะอะ แต่ก่อนจะทำการโคลนจำเป็นต้องทำการเคลียร์ค่าในเครื่องอีกนิดหน่อย โดยบนวินโดวส์จะเรียกว่า “Sysprep”
- “Sysprep” เป็นเครื่องมือที่ถูกใช้เพื่อทำการ remove ข้อมูลของเครื่องเพื่อนำไปใช้ในหลายๆรูปแบบ หรือก็คือเป็นตัวทำให้เครื่องพร้อมนำไปเป็น Template Image หรือ Ghost Image นั่นเอง

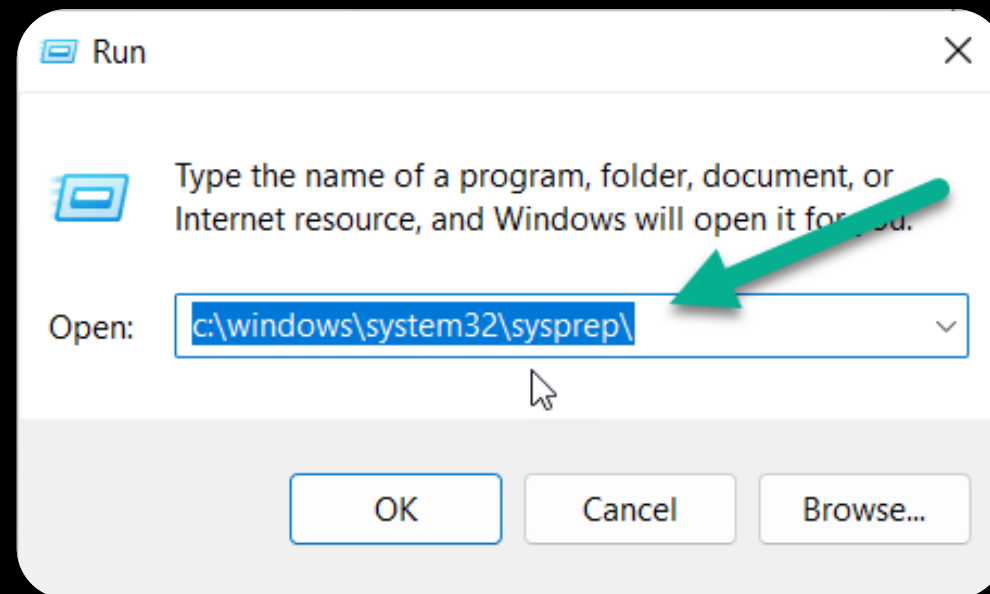
ขั้นตอนทำ Sysprep

- 1. กด Start + run



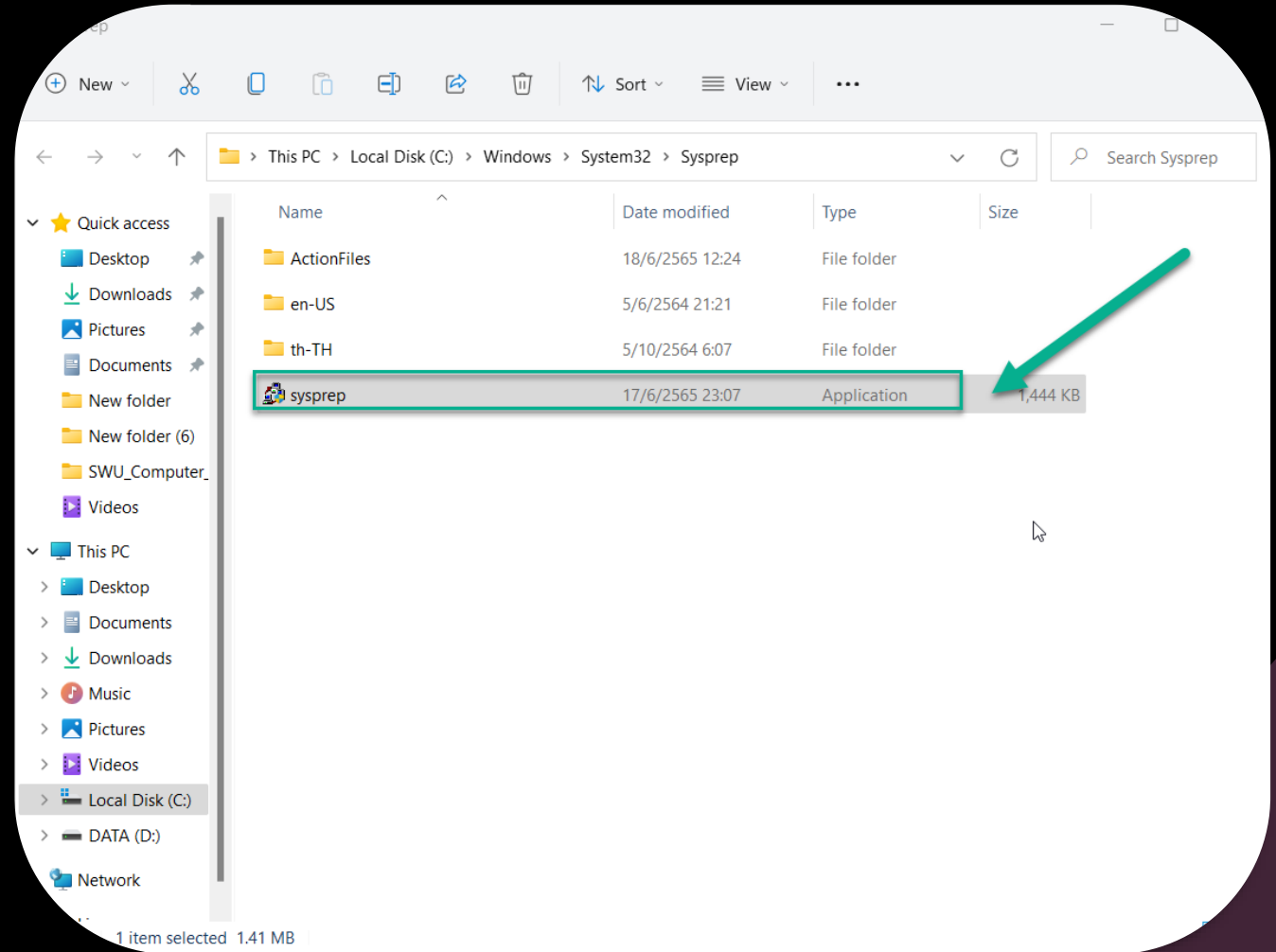
ขั้นตอนทำ Sysprep

- 2. ในช่อง run พิมพ์ “c:\windows\system32\sysprep\” แล้วกด Enter ที่คีย์บอร์ด หรือ จะเอาเมาส์คลิกที่ OK ก็ได้



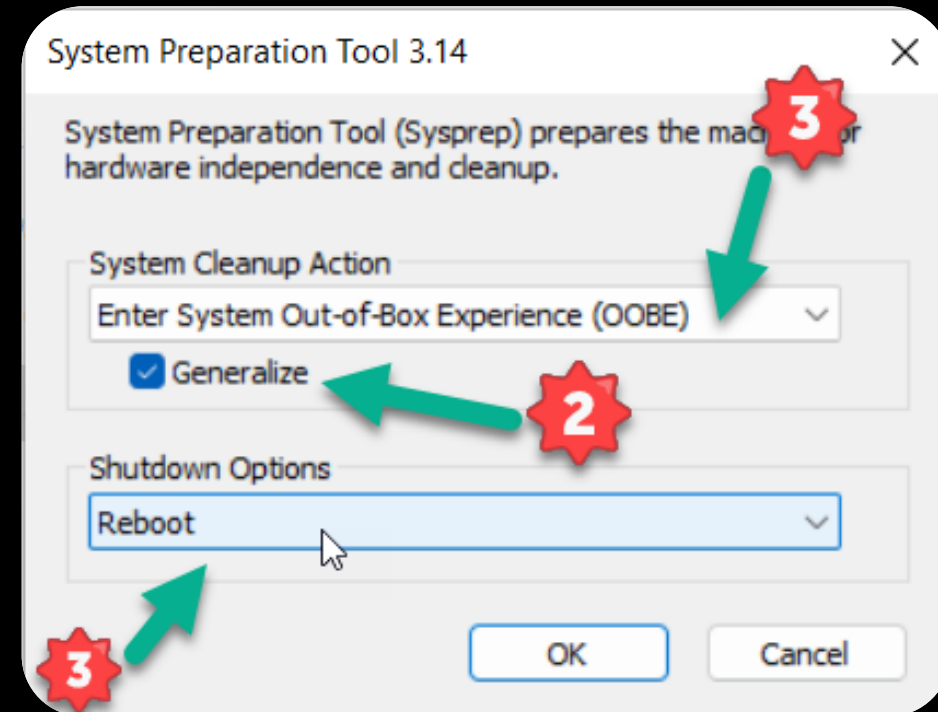
ขั้นตอนทำ Sysprep

- 3. จะปรากฏหน้าต่าง File explorer
- คลิกขวาที่ Sysprep.exe แล้วเลือก
- “Run as administrator”



ขั้นตอนทำ Sysprep

- 4. คลิกเลือก Option ตามรูปนี้



- Enter System Out-of-Box Experience(OOBE) = ให้กลับไปสู่การใช้งานครั้งแรก จะเข้าไปยังหน้า Welcome Screen
- Enter System Audit Mode = จะเข้าสู่ระบบด้วย Administrator ซึ่งจะทำการ Clear Configuration และ User Profile
- Generalize = เพื่อ Reset ค่า SID ใหม่

ขั้นตอนทำ Sysprep

- 5. รอให้เครื่องทำการเคลียร์ข้อมูลสักครู่ แล้วจะ Shutdown เอง ที่นี้เครื่องนี้ก็พร้อมจะไปใช้เป็นต้นฉบับในการ Clone

