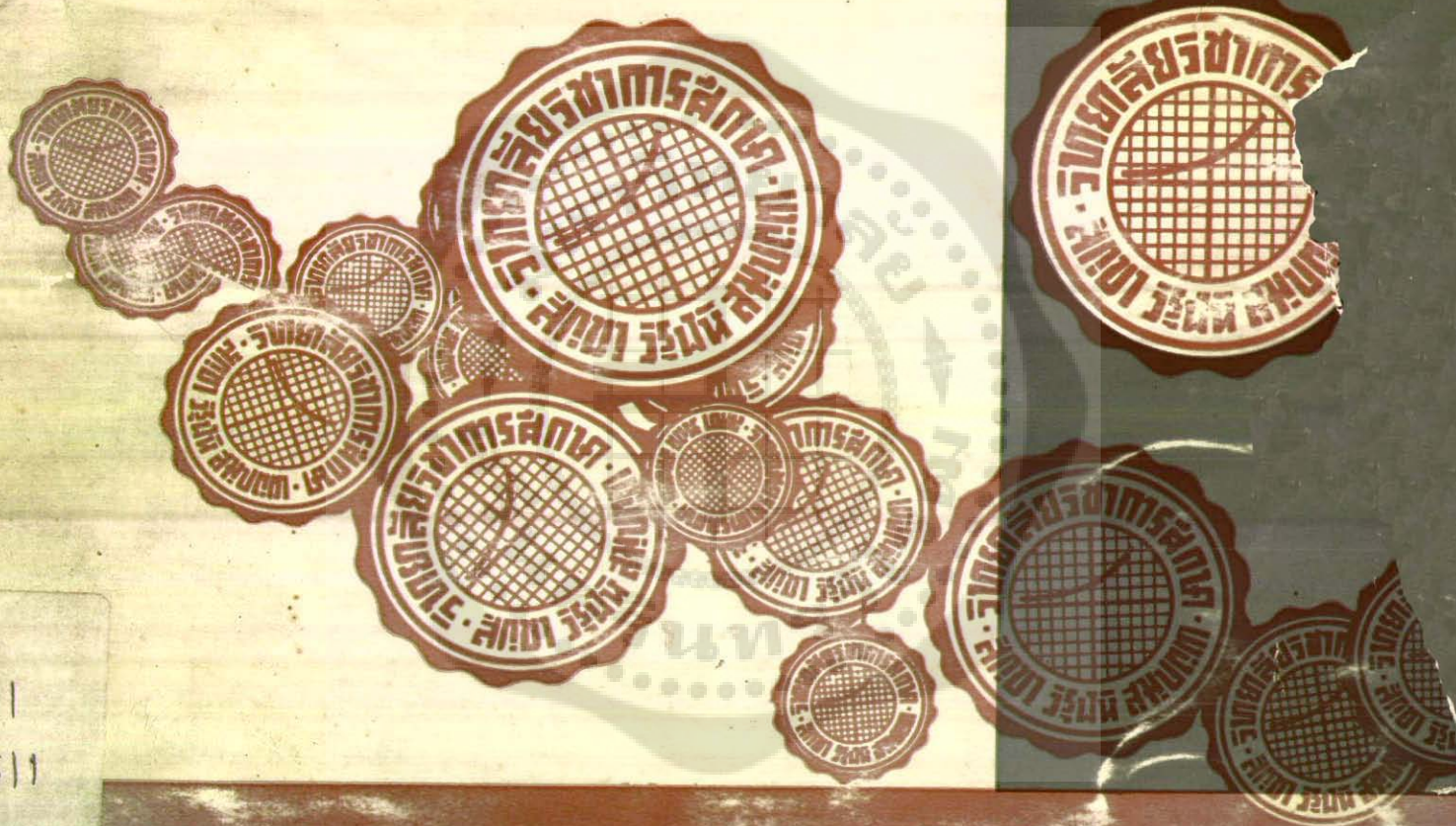


Handwritten text on a small white label in the top right corner.



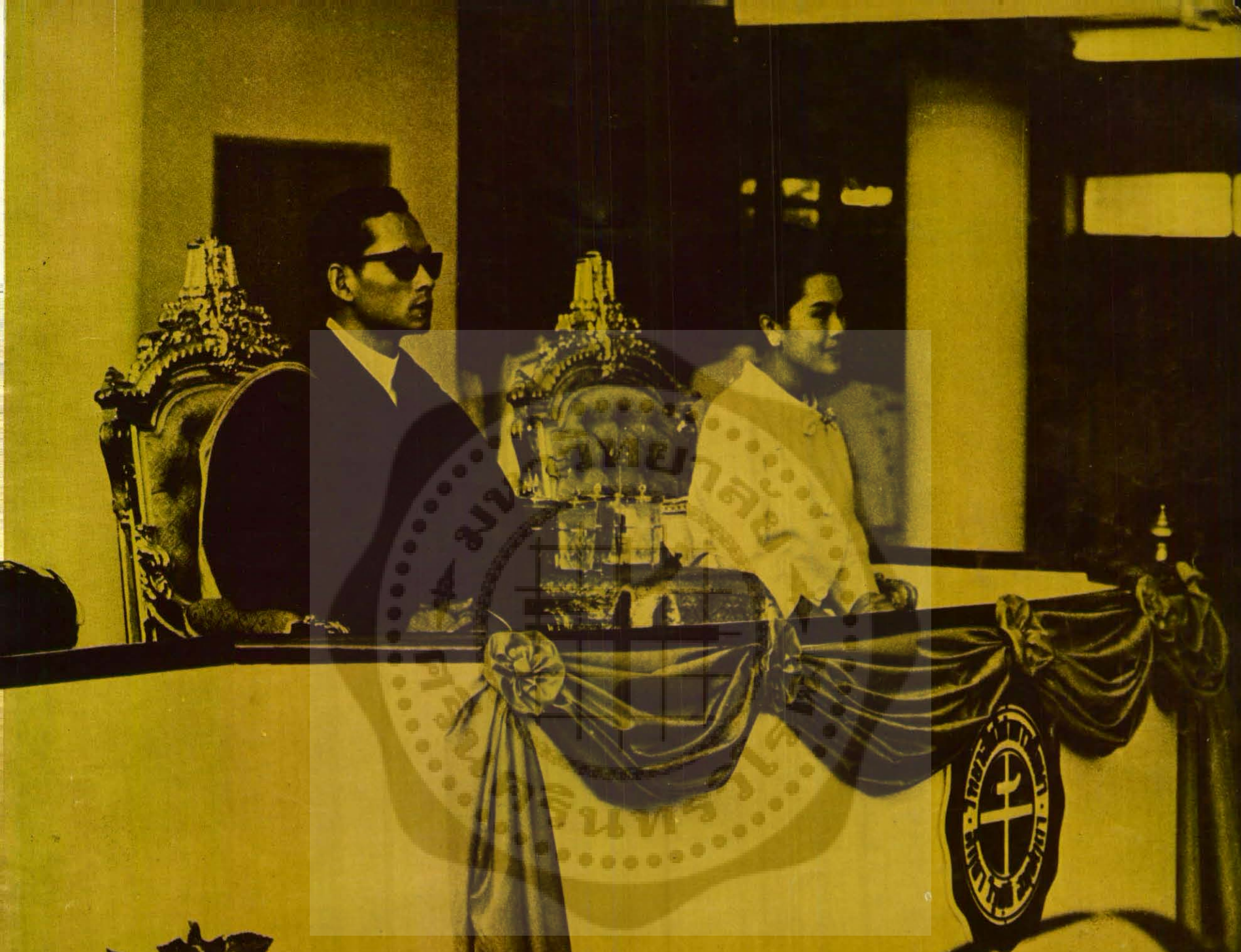
R
1101
2511

Large, stylized Thai characters at the bottom of the page, possibly a title or a large stamp.



คณะนิสิตวิชาเอกศิลปศึกษา ■

ผ่าน บาลโพธิ์ ■



คำขวัญจากอิมร

พิธี "ไหว้ครู" เป็นสัญลักษณ์แห่งความสัมพันธ์
ระหว่างครู กับศิษย์ ที่สืบทอดมา ในวัฒนธรรมไทย

พิธีการอันดีเลิศทางศาสนา ผู้ที่ล่วง:ออกไปเป็นครู
ในหอจดหมายเหตุแห่งชาติ
ครู มีหัวใจ
โดยตลอดไป

โอบน้อมรับเจ้าขอตัวจิตต์อริชฐาน ขออัญ
เชิญคุณของพระบรมครู" ได้ดลบรรดาล ขอให้ชีวิต
ทุกคนได้ประสพความสำเร็จในมรดกชาติเล่าเรียน
ขอ: ในมรดกอันดีจิตต์อริชฐานไปทั่วหน้า

วิภากร งามศรี



ศาสตราจารย์ ดร. สาโรช บัวศรี
อธิการวิทยาลัยวิชาการศึกษา



ศาสตราจารย์ ดร. สุกใจ

ร อ ง อ อ ชี ก า ร

เหล่าสุนทร

รองศาสตราจารย์เทือก กุสุมา ณ อยุธยา
หัวหน้าคณะวิชามนุษยธรรมศึกษาและสังคมศาสตร์



ศาสตราจารย์ ดร. ละม้ายมาศ

ศรทัตต์

หัวหน้าคณะวิชาวิจัยการศึกษา

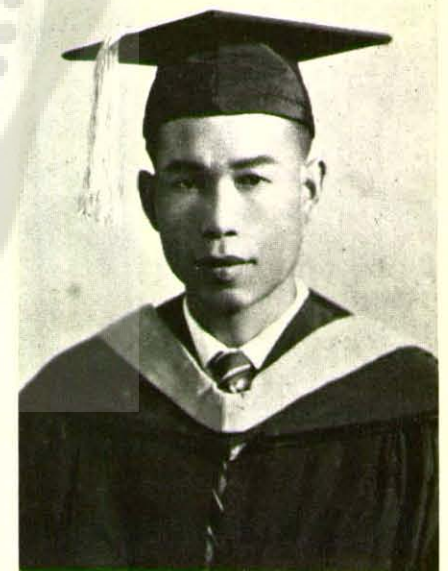
รองศาสตราจารย์ ดร. พิทักษ์
รักษพลเดช
หัวหน้าคณะวิชาวิทยาศาสตร์ และ คณิตศาสตร์



ผู้ช่วยศาสตราจารย์ บุญถึง
แน่นหนา
หัวหน้าสำนักงานอธิการ



รองศาสตราจารย์ นางเจลิยว
สุมาวงศ์
หัวหน้าคณะวิชาการศึกษา



อาจารย์ สำนวล รัตนอาจารย์
อนุสาส ก



สภาวิทยาลัยวิชาการศึกษา

พ.ศ. 2511

ประธานกรรมการสภาวิทยาลัย

รองประธานกรรมการสภาวิทยาลัย

กรรมการผู้ทรงคุณวุฒิ

กรรมการ อธิการวิทยาลัยวิชาการศึกษา

รองอธิการวิทยาลัยวิชาการศึกษา ประสานมิตร

รองอธิการวิทยาลัยวิชาการศึกษา ปทุมวัน

หัวหน้าคณะวิชาวิจัยการศึกษา

หัวหน้าคณะวิชาวิทยาศาสตร์และคณิตศาสตร์

หัวหน้าคณะวิชามนุษยธรรมศึกษาและสังคมศาสตร์

หัวหน้าคณะวิชาการศึกษา

รักษาการในตำแหน่งรองอธิการวิทยาลัยวิชาการศึกษา บางแสน

รักษาการในตำแหน่งรองอธิการวิทยาลัยวิชาการศึกษา พิษณุโลก

หัวหน้าสำนักงานอธิการวิทยาลัย และเลขานุการสภาวิทยาลัย

หม่อมหลวงปิ่น มาลากุล

รัฐมนตรีว่าการกระทรวงศึกษาธิการ

นายอภัย จันทวิมล

ปลัดกระทรวงศึกษาธิการ

นายเอื้อ วิชัยดิษฐ์

นายเกรียง เอี่ยมสกุล

นายสนั่น สุมิตร

นายบุญรัตน์ อัดถาวร

นายพงษ์ศักดิ์ วรสุนทรโรสด

ศาสตราจารย์รอง ศยามานนท์

ศาสตราจารย์สาโรช บัวศรี

ศาสตราจารย์สุดใจ เหล่าสุนทร

ศาสตราจารย์อุบล หุระนันท์

ศาสตราจารย์ละม้ายมาศ ศรีทัดด์

รองศาสตราจารย์พิทักษ์ รักษาพลเดช

รองศาสตราจารย์เทือก กุสุมา ณ อยุธยา

รองศาสตราจารย์นาฏเจลิยว สุมาวงศ์

ผู้ช่วยศาสตราจารย์สวัสดิ์ ปุษาปาคม

ผู้ช่วยศาสตราจารย์พนัส หันนาคินทร์

ผู้ช่วยศาสตราจารย์บุญตั้ง แน่นหนา

คณาจารย์

สำนักงานอธิการ

ศาสตราจารย์สาโรช บัวศรี (ชาย) อ.บ.,ป.ม. M.A.,Ph.D.

ผู้ช่วยศาสตราจารย์มาเรีย เหล่าสุนทร (หญิง) M.A.,
M.S. in Ed., Ed.D.

ผู้ช่วยศาสตราจารย์บุญถึง แน่นหนา (ชาย) ป.ม., กศ.บ.,
M.S. in Ed.

นางกาญจนา ศรีกาฬสินธุ์ ป.ม., กศ.บ.

นางนิภา แฉวบุญเนียร ประกาศนียบัตรวิชาการบัญชีชั้นสูง
ธรรมศาสตร์

ว่าที่ ร.ต. เลิศ ชูนาท (ชาย) ป.ม., กศ.บ.

นายสงวน กกคำแหง ป.ม., Cert. in Student Personnel & Guidance

น.ส. เกษร สุพรรณพ่าย กศ.บ., ประกาศนียบัตรชั้นสูงวิชาเฉพาะ

นางจาวรพรรณ บุณโยบล ประกาศนียบัตรวิทยาลัยเทคนิค
(เกษตรศาสตร์) และ ป.ม.

น.ส. จำรัส เสรีพันธ์ ป.ม., กศ.บ.

นายคำานาน นครประศาสน์ ป.ม., กศ.บ.

นางทองคำ ธปสุวรรณ ป.ม., กศ.บ.

ม.ล. ทศนี นวรัตน์ (หญิง) ประกาศนียบัตรพยาบาลผดุงครรภ์
และอนามัย, อนุปริญญาสาธารณสุขศาสตร์

นายบุญสม ก้านสังวร กศ.บ., M.S. in Ed.

นายประเสริฐ ขลิบทอง ป.ม., ธ.บ.

นายปริญญา ปาลกะวงศ์ ณ อยุธยา ประกาศนียบัตรวิทยาลัย-
เทคนิค (แผนกวิชาบัญชี)

นางมุสตี ธรรมวัฑฒ์ อนุปริญญาพยาบาลผดุงครรภ์อนามัย และ
พยาบาลสาธารณสุขศาสตร์

น.ส. รัตนา ศรีรัตน์ ประกาศนียบัตรอาชีวศึกษาชั้นสูง
(พาณิชย์), ประกาศนียบัตรวิทยาลัยเทคนิค (การบัญชี)

น.ส. ลลิตา ประเสริฐกุล วท.บ., ป.ม., M. Ed. (U.P.)

นายวิชัย ทับเที่ยง ป.ม., กศ.บ., M.A. in Library Sc.

นายวิจิต วิสิทธิ์วงศ์ ป.ม., กศ.บ., น.บ., และเนติบัณฑิตไทย

นางศิริวรรณ ทองมิตร กศ.บ., อนุปริญญาบรรณารักษศาสตร์

นางสมเจกณ์ บรรลือสินธุ์ ป.ม., กศ.บ.

นางสมพร ต่อประคิษฐ์ ประกาศนียบัตรวิชาชีพชั้นสูงเกษตรศาสตร์
ป.ม., กศ.บ.

นางสิริรัตน์ เจริญงาม ประกาศนียบัตรวิทยาลัยเทคนิค
(เกษตรศาสตร์), ป.ม., กศ.บ.

นายสุวัฒน์ พินิจภูวดล ประกาศนียบัตรวิทยาลัยเทคนิค
(เลขานุการ) และ ป.ม., ปวศ. (หลักสูตร 2 ปี)

นางอโณทัย ปาลกะวงศ์ ณ อยุธยา พ.ม., กศ.บ.

นางปราณี เชียงทอง กศ.บ., M.A. in Library Sc.

ผู้ที่อยู่ต่างประเทศ

ผู้ช่วยศาสตราจารย์สุภรณ์ ศรีพหล (ชาย) ป.ม., กศ.บ. M.S. in Ed.

คณะวิชาการศึกษา

ศาสตราจารย์สุคใจ เหล่าสุนทร (ชาย) ป.ม., อ.บ., M.A.,
M.S. in Ed., Ed. D.

รองศาสตราจารย์นาฏเจลิ๋ว สุมาวงศ์ (หญิง) อ.บ. ป.ม.,
M.A. (Ed.)

ผู้ช่วยศาสตราจารย์เกียรติ ศรีพงษ์ (ชาย) ป.ม., กศ.บ.,
M.S. in Ed.

ผู้ช่วยศาสตราจารย์จันทนา พรหมเศรษฐ์ (หญิง) อ.บ., ป.ม.,
M. Ed.

ผู้ช่วยศาสตราจารย์บุญชม ไชยโกษี (หญิง) อ.บ., ป.ม., M.A.,
Ed. D.

ผู้ช่วยศาสตราจารย์มานิต สาครินทร์ (หญิง) อ.บ., ป.ม.,
M.S. in Ed.

ผู้ช่วยศาสตราจารย์ละออ การุณยะวณิช (หญิง) อ.บ., พ.ม.,
M.S. in Ed.

ผู้ช่วยศาสตราจารย์ศีลา จายนัยโยธิน (หญิง) A.A., B.S.E.,
M.A. (Elem. Ed.), M.S., Ed. D.

ผู้ช่วยศาสตราจารย์สมบูรณ์ พรธนาภ (ชาย) ป.ม., กศ.บ.,
M.S. in Ed.

ผู้ช่วยศาสตราจารย์สมลักษณ์ หิตะศักดิ์ (หญิง) อ.บ., ป.ม.,
อนุปริญญา และพหุศรกรรม, M.A. Health.

ผู้ช่วยศาสตราจารย์อัมภา ไชติกเสถียร (หญิง) อ.บ., ป.ม.,
M.S., M.A. Professional Dip. in Guidance.

ผู้ช่วยศาสตราจารย์อัมไพ บุรณฤกษ์ (หญิง) อ.บ., ป.ม.
M.S. in Ed.

นายพิชัย ศิริทัศนกุล วท.บ., ป.ม., Cert. in Voc. Ed.,
M.A. in Ed.

นายไพรัตน์ นวลแสง ป.ม., กศ.บ., ศ.บ.

นายสำรวล รัตนาจารย์ ป.ม., กศ.บ., M.S. in Ed.

นางจรงค์ พงษ์โสภณ ป.ม.ช., กศ.บ.

นายจรรยา โกมลบุญย์ ป.ม., กศ.บ., M.S. (Ed. Psych.)

นายชม ภูมิภาค ป.ม., กศ.บ., M.S. in Ed.,
Cert. in A.V. Leadership.

นายทรงศักดิ์ ศรีกาฬสินธุ์ ป.ม., กศ.บ. M.S., in Ed.

ว่าที่ร้อยตรีธวัช วงษ์สุวรรณ (ชาย) พ.ม., กศ.บ.

นายนิคม หิรัญบุศย์ กศ.บ., M.S. in Ed., Ed. S.

นายประสงค์ เอมรัฐ ป.ม., กศ.บ., ประกาศนียบัตรวิชาชีพ
ชั้นสูงช่างวิทยุวิทยาลัยเทคนิค

นายปริญญา อังศ์สิงห์ สด.บ., M.S. in Ed.

นางรวีวรรณ ฐมชัย อ.บ., ป.ม., ค.บ., M. Ed.

นายวรวิทย์ วคินตรากร ป.ม., กศ.บ.,
Cert. in Fundamental Economics

นายสงุ่น จินนकर ประกาศนียบัตรวิชาชีพชั้นสูง (ช่างโลหะ),
ป.ม., กศ.บ.

นายสมควร อภัยพันธุ์ พ.ม., กศ.บ., M.S. in Ed.

นายสุเทพ บรรลือสินธุ์ Dip. in Mechanics, ป.ม., กศ.บ.,
ธ.ศ. ศรี

นางอัมไพ กกกำแหง อ.บ., ป.ม., Cert. in Student Teaching,
M.S. in Ed.

ผู้ที่อยู่ต่างประเทศ

นายเป็รื่อง กุมุท ป.ม., กศ.บ., M.S. in Ed. (A-V),
Cert. in Media Learnership

นายโสภณ วีรชัย ป.ม., กศ.บ., M.S. in Ed.

คณะวิษามนุษยธรรมศึกษาและสังคมศาสตร์

รองศาสตราจารย์เทือก กุสุมา ณ อยุธยา (ชาย) อ.บ., ป.ม.,
M.A. in Ed. (Ohio State)

รองศาสตราจารย์กุลลาภ มัลลิกะมาส (หญิง) อ.ม., M.A.

รองศาสตราจารย์สวาท เสนาณรงค์ (หญิง) อ.บ., ป.ม.,
M.A. (Geog), M.A.T.

ผู้ช่วยศาสตราจารย์กานดา ณ ถลาง (หญิง) อ.บ. (เกียรตินิยม),
อนุ. ค.บ., M.A. in Ed., Ed. D.

ผู้ช่วยศาสตราจารย์นงลักษณ์ บุนนาค (หญิง) อ.บ., ป.ม.,
M.S. in Ed.

ผู้ช่วยศาสตราจารย์นิยม เรืองจันทร์ (ชาย) อ.บ., อนุ. ค.บ.,
M.S. in Ed.

ผู้ช่วยศาสตราจารย์ประเทือง มหารักษ์กะ (หญิง)
อ.บ. (เกียรตินิยม), M.S. in Ed.

ผู้ช่วยศาสตราจารย์ประสาธ หลักศิลา (ชาย) ป.ม., ศ.บ., ศ.ค.,
M.A. (Sociology)

ผู้ช่วยศาสตราจารย์มยุรี สุขวิวัฒน์ (หญิง) B.A. (English Hons.),
M.A.T.

ผู้ช่วยศาสตราจารย์สมบูรณ์ ธรรมครองอาตม์ (หญิง) อ.บ.,
M.A. in Ed., M.A. in History

ผู้ช่วยศาสตราจารย์สมปอง พิริยกิจ (ชาย) อ.บ., ป.ม.,
M.S. in Ed.

ผู้ช่วยศาสตราจารย์สมโภชพันธุ์ สาทรานนท์ (หญิง) อ.บ., ป.ม.,
M.S. in Ed.

ผู้ช่วยศาสตราจารย์สาคร ช่วยประสิทธิ์ (หญิง) อ.บ.,
ค.บ. (เกียรตินิยม), M.S. in Ed.

นายกำธร สนิทวงศ์ ณ อยุธยา A.G.S.M., L.T.C.L., F.T.C.L.,
A.R.C.M., L.L.C.M., F.L.C.M., L.R.A.M.

นางโกสุม วรณดิลก อ.บ., ค.บ.
ม.ร.ว. จูรีพรหม กมลาคัน (ชาย) สด.บ., Cert. of Handicrafts
Cert. of Arts & Crafts Design, Cert. Industrial Admin.
นายชำนาญ ประทุมสินธุ์ พ.ม., คศ.บ., M.A.T. (Geog.)
นางทักษิณา สวานนท์ อ.บ. (เกียรตินิยม), พ.ม., M.S. in Ed.
นางนงลักษณ์ บุญสิทธิ์ อ.บ., ค.บ.
นางนันทา ไชติกะพุกคณะ B.A. (Hons.) History
น.ส. เนื้อทิพย์ ลืออารัง B.A. (History),
M.A.T. (Social Studies)
นายประกอบ ทองมา ป.ม., คศ.บ.,
Cert. in Teacher Education
น.ส. ประภาภรณ์ อากมานนท์ บช.บ., M.A. (Econ.)
นางปราณี วาณิชเจริญธรรม อ.บ. (เกียรตินิยม), ค.บ.
นางปราณี ธนะชานันท์ วท.บ., B.A. (General) London,
Cert. in Phonetics in English
นางปิยรัตน์ โสภณพิศ อ.บ., ค.บ., M.A.T.
นางเพลินจิต ชื่นใจชน ป.ม.ช., คศ.บ.
นายมนู วัลยะเพ็ชร์ ป.ม., คศ.บ., M.A. in Geography
น.ส. โมรี พิเศษกุล อ.บ., อนุ. ค.บ., M.A. (Asian Studies)
น.ส. รัมภา ชัยปาดิ อ.บ. (เกียรตินิยม), อนุ. ค.บ., Dip. in Ed.,
B.A. (Hons.), M.A.
นางลลิตา ศิริเจริญ อ.บ., ค.บ.
นางวชิรญา บัวศรี อ.บ., อนุ. ค.บ., M.A.
นางวรรณิชาลี อ.บ., ค.บ., M.S. in Ed.
คุณวรุณยุพา สนิทวงศ์ ณ อยุธยา B.A. (Hons.)
นางวัฒนา ประทุมสินธุ์ B.A. (Geography)
นายวิจิตร สินศิริ อ.บ., ค.บ., สส.บ., M.A.T. in History
นายวิชัย ตันศิริ B.A. (Hist. Hons.), M.A. (Hist.)
นางวิภา คงคากุล B.S. in Elementary Ed.
นางสมทรง เจริญกุล B.A., M. Lit., M. Ed.
น.ส. สิริมา วรียงยง อ.บ., ค.บ., Dip. in Ed.
น.ส. สุพัฒน์ ไสตถิต B.S. in Ed., M.S. in Ed.
นางสุไร พงษ์ทองเจริญ อ.บ., ค.บ., M.A.
นางเสาวณี อินทรภักดี อ.บ. (เกียรตินิยม), M.A. (English)
นายอนันต์ เจียมเจริญ C.P.A. (Police Admin.),
C.P.A. (Public Admin.), B.A. (Soc.), M.A. (Soc.),
M.P.A. (Public Admin.), M.A. (Govt.)

นายอารี สุทธิพันธ์ ป.ม.ช., คศ.บ., M.F.A.
น.ส. ทศนีย์ เชียงกุล คศ.บ., ประกาศนียบัตรชั้นสูงวิชาเฉพาะ
(ภูมิศาสตร์)
น.ส. สวณา บุญญฤทธิ์ ป.ม.ช., Dip. in Sculpture (Acc. of
fine Arts, Roma), Cert. Byzantine Art. (Uni. of Bologna),
Cert. Archeology (Uni. of Athens)
นายอุดม วิโรคม์สิขชติศักดิ์ ป.ม., คศ.บ. (เกียรตินิยม), M.A. Ed.
M.A. (Ling.), Ph. D.

ผู้ที่อยู่ต่างประเทศ

นายกิติ จรรย์ยานนท์ คศ.บ., M.A. (General Educational
Admin.)
น.ส. นวลผจง เสวกเวช อ.บ., ค.บ. (เกียรตินิยม),
M.A. in English (Vanderbilt)
นายประเสริฐ วิทยารัฐ ป.ม., คศ.บ. (เกียรตินิยม), M.A. (Geog.)
น.ส. วิพุธ ไสภวงศ์ อ.บ., ค.บ., สส.บ.

คณะวิชาวิทยาศาสตร์และคณิตศาสตร์

รองศาสตราจารย์พิทักษ์ วัชชพลเดช (ชาย) อนุ. ครม.รัชม
วิทยาศาสตร์, ธ.บ., M.S. (Physics), Ed. D.
รองศาสตราจารย์ทวีรัสมิ ธนาคม (หญิง) อ.บ., ป.ม., M.S.,
Ph. D.
ผู้ช่วยศาสตราจารย์สุชาติ รัตนกุล (หญิง) อ.บ., ป.ม.,
M.A. (Math.), Ed. D. (Math.), Professional Dip.
ผู้ช่วยศาสตราจารย์สุนทรี พิรัชกิจ (หญิง) วท.บ., อนุ. ค.บ.,
M.S. in Ed.
นายเจริญ เกื้อวัลย์ วท.บ., ป.ม., M.A.T. (Chem.)
น.ส. ชวลิต รัตนกุล ภ.บ., Dip. in Dietetics, M.S. in Nutrition
นายชัยโรจน์ ชัยอินคำ ป.ป., คศ.บ.
นายชาติ เมืองนาโพธิ์ อ.กศ., B.S., M.A. in Math.
นายชูเกียรติ มณเฑียร พ.ม., คศ.บ., M.S.
นายไช สาสันัน วท.บ., พ.ม., วท.ม.
นางอุบลพันธ์ พรหมโยธี B.S. (Home Economics)
นางดวงแข คำเพิ่มพูล วท.บ., อนุ. ค.บ.
นางนิตา สะเพียรชัย ป.ป., B. Sc. (Hons.), M.A.T.,
Ph. D. (Chem.)
นางบุญมา สมสวัสดิ์ ป.ม., คศ.บ.
นางบุญศรี รัตนพานิ ป.ม., B.S. (Home Ec.)
นายประธาน พัฒนธีรยานนท์ ป.ป., B.S. (Phys.), M.A.T.

นายประยงค์ พงษ์ทองเจริญ ป.ม., B.Sc. (Hons. Physics)
Dip. in Ed., M.S. (Phys.)

นายประยูร สุรนวิวงศ์ วท.บ., พ.ม., A.M. (Math.)

นายประเสริฐ เกียรติประวัติก กศ.บ., ประกาศนียบัตรชั้นสูงวิชา
เฉพาะ (ชีววิทยา)

นางพิจิตร สุทธิพันธ์ วท.บ., พ.ม.

นางมณี คุ้มพูนผล วท.บ., พ.ม., M.A.T. (Home Ec.), Ed. D.

นายระวี สงวนทรัพย์ ป.ม., อ.บ., M.S. in Ed.

นางลาวัลย์ พลกล้า อ.บ., ก.บ.

-น.ส. วราพร สุรวดี วท.บ. (เกียรตินิยม), ก.บ., M.A.T. (Bio.)

ว่าที่ ร.ท. ศรีโรจน์ ปวนฤทธิ (ชาย) กศ.บ., Cert. in Biology

-นายสมจิต สมักดพันธ์ กศ.บ., M.A. (Science Ed.)

นางสมทรง วิสกุล ป.ป., B.Sc. (Hons.), Cert. in Adult Ed.,
M.S. (Physics)

-นายสมศักดิ์ แสนสุข ป.ม., กศ.บ., M.A. (Botany),

M.A.T. (Biology)

-นายสาคร ศรีนันทวัน ป.ม., กศ.บ., M.A. (Botany),

M.A.T. (Biology)

นางสุนันท์ เสนาพันธ์ วท.บ., พ.ม., M.A.T. (Physics)

นายสุพจน์ ชะนะมา วท.บ., พ.ม., M.A.T. (Math.)

น.ส. สุวลี เอมะรุจิ วท.บ., พ.ม.

น.ส. บียะวดี ปวโรฬารวิทยา อ.บ., M.S.

น.ส. เกษร บุญเกิด วท.บ.

ผู้อยู่ต่างประเทศ

นางวารุณี วงศ์ษา กศ.บ., พ.ม.

คณะวิชาวิจัยการศึกษา

ศาสตราจารย์ละม้ายมาศ ศรีทักต์ (หญิง) อ.บ., ป.ม., M.S.,
Ed. D., Dip. in Child Study

รองศาสตราจารย์วันนิลา นิไลคม (หญิง) อ.บ., พ.ม., M.S. in Ed.

ผู้ช่วยศาสตราจารย์จรรยา สุวรรณทัต (หญิง) อ.บ. (เกียรตินิยม),
อ.น. ก.บ., M.A., Ed. D.

ผู้ช่วยศาสตราจารย์ชวัล แพร่ตักกุล (ชาย) พ.ม.,

B.S. in Ed. (Equivalent.), M.S. in Ed., Ed. D.

ผู้ช่วยศาสตราจารย์นิยม กำนวนมาสก (ชาย) ป.ม., B.A.,
Dip. in Child Study

ผู้ช่วยศาสตราจารย์บุญยิ่ง เจริญยิ่ง (หญิง) อ.บ., ป.ม.,
Dip. in Child Study, M.A.

ผู้ช่วยศาสตราจารย์โอปอ วัฒนา (หญิง) อ.บ., M.S. in Ed.

นายพจน์ สะเพียรชัย กศ.บ., M.S., Ed. D. (Ed. Research)

น.ส. เรืองโร พูนพนิช อ.บ., ป.ม., ก.บ. (เกียรตินิยม),
M.S. in Ed.

นางกาญจนา หาสิตะพันธ์ ป.ม., กศ.บ. (เกียรตินิยม), A.M.,
Ed. D.

น.ส. ดวงเดือน เลขยานนท์ B.A., M.A. (Psychology)

นายถาวร เกิดเกียรติพงศ์ ป.ม., กศ.บ.,

กศ.ม. (จิตวิทยาพัฒนาการ)

นายบุญธรรม คำพอ ประกาศนียบัตรวิชาชีพชั้นสูง (ไฟฟ้า),
ป.ม.อ., กศ.บ.

นายปรีชา ธรรมา ป.ม., A.M., M.S., Professional Diploma,
Ed. D.

น.ส. ภัทธา สุกนทรทรัพย์ ป.ม., กศ.บ.,

กศ.ม. (จิตวิทยาพัฒนาการ)

นายระวีพันธ์ โสมนะพันธ์ B.A., M.A.,

Ph. D. (Experimental Psychology)

น.ส. ลากทองใบ ภอภิมย์ อ.บ., ป.ม., Dip. in Ed.

น.ส. วรีย คอมนตร์ อ.บ.

นางสมนึก คำอูไร อ.บ., อ.น. ก.บ.,

กศ.ม. (จิตวิทยาพัฒนาการ), A.I.E.

นายสมพร บัวทอง ป.ม., B.A., M.S., Ed. D.

นายองอาจ จิยะจันทร์ ประกาศนียบัตรวิชาชีพชั้นสูง (ไฟฟ้า),
ป.ม.อ., กศ.บ.

นายนิทัศน์ คุรุการโกวิท พ.ม., กศ.บ.

นางบุญกอบ วิสุมิคะนันท์ ป.ม., อ.บ., กศ.ม. (จิตวิทยาพัฒนาการ)

นายสวัสดิ์ ประทุมราช พ.ม., B.S.E.E.,

กศ.ม. (จิตวิทยาพัฒนาการ), M.A. (Psychology)

น.ส. ส่องแสง หงส์ประภัสร์ ป.ม., กศ.บ.

นางวันเพ็ญ พิศาลพงศ์ อ.บ., ก.บ., M.S. in Ed.

นางคารกา ตันท์ไพโรจน์ อ.บ., ป.ม., ก.บ., M.A., M. Ed.,
C.A.G.S.

ผู้อยู่ต่างประเทศ

น.ส. นวลเพ็ญ โภศลเสรษฐ อ.บ., พ.ม., กศ.บ. (จิตวิทยาพัฒนาการ)

นายเอนกกุล กรี่แสง กศ.บ., กศ.ม. (จิตวิทยาพัฒนาการ)

แก้คุณครูด้วยสุนทร

- | | | |
|---|---|--|
| ๑ | อัญชยมจมน้ำอม
ผองเผ่าคณาจารย์
บำเพ็ญเหตุร้าย
เกลารรตชัตเร่องชั | สักการ
แห
แตก
ครูภิวาท นแล
ช่องอ้างทางเฉลิม |
| ๑ | จำเดิมปวงศิษย์อัน
ภูมิแห่งบุญคุณ
ใครฤาด่ายโยงพูน
ไหลหลั่งวิทยาแย้ม | อาตว
มัวแต่มี
ศิลปศาสตร์
ยั่วให้หตุพรรษ |
| ๑ | ปัจจุบันอนาคตไอ้
ซึ่มซาบรสสุนทร
กคณกวนวอน
ลุคานศิษย์ไกล | อาท
ท่านให้
เวียนส่ง ศิษย์ฮา
แก่งกว้างทางประสงค |
| ๑ | ตำรงคสกัดด้วย
ฟู่เฟื่องเรืองวิชา
บำเพ็ญเพิ่มสีกษา
ครูแหละสรรคเสริมร้อย | อหังการ
ใช้น้อย
บัณฑิต
เร่งให้เห็นผล |
| ๑ | มงคลสันนิบาตอำ
รำลึกแนวโน้มนาน
โอม ! จุงคณาจารย์
เลขชี้ฟ้าอยู่ร้อย | โอฬาร
แห่งชัย
จรุงศักดิ์
ชวลอเหลนหลาน ๖ ๑๗๗๗ |



นิตินใหม่ 2511

นิตินปีที่หนึ่ง



เกษมศรี สุขบุญนิวาที
พระนคร



โกศล มิ่งคุณ
อยุธยา



จงกลณี วิไล
ชลบุรี



ชัชชงค์ สวามะณี
อยุธยา



ตราชู สุวรรณานนท์
นนทบุรี

1



วีรกร เพชรเทียนชัย
ราชบุรี



เบญจา อรรถชยานกุล
ยะลา



ประไพพรรณ คงวัฒนา
ชลบุรี



ประสาท สัมภา
นครราชสีมา



ปรีชา วังกรณ์
เพชรบุรี



พวงศกา วงศ์นุรักษ์
พระนคร



กมล พรหมณ์แก้ว
สมุทรสงคราม



มณฑาทิพย์ สันตะจิตต์
พระนคร



มนตรี เข้มวงศ์
สุพรรณบุรี



บุพเรศ แซ่ฉิม
ธนบุรี



วัลลภา เจริญตัน
ฉะเชิงเทรา



สมจิต คำนวิริยะกร
สุราษฎร์ธานี



สามารถ สีโรคม
พระนคร



สุธน ช่วยเกิด
นครศรีธรรมราช



สุนันท์ สถาปนศิริ
อยุธยา

F₂



สุรางค์ แจ่มอัน
ชลบุรี



อัปสร มั่งมี
อุตรธานี



อุษา ช่อผล
ภูเก็ต



กรรณิการ์ ไชยพรรค
พระนครศรี



จริยา ลำไย
นครปฐม



จารุวรรณ กัทธนาวิม
พระนครศรี



จิตรา ชูกาน
สุพรรณบุรี



จินตนา พุกกษณ์ประสูต
ธนบุรี



เจดีย์วดี แข็ง
ปัตตานี



ชาญชัย ทิพนคร
สุพรรณบุรี



ไชยวัฒน์ ช่างศรีสุข
พระนครศรี



พิทยา บุตรธรรม
เลย



นงนุช แซ่ก้วย
เพชรบุรี



นิตยา บุญสิงห์
นครศรีธรรมราช



บรรพต สุรสิทธิ์
สระบุรี



บังคม นิลรักษ์
ตราด



ปกศักดิ์ เศรษฐบุตร
พระนครศรี



เผด็จ แก้วทอง
พระนครศรี



มยุรี อูสมาน
พระนครศรี



ราตรี สรรค์สุกศรีกุล
ราชบุรี



ถัดดาวัดย์ เพิ่มเจริญ
สมุทรปราการ



วันดี เกษรมาลา
ธนบุรี



วิไลวรรณ วงษ์จรีต
สมุทรปราการ



กาญจนา พาทยกุล
เพชรบุรี



จำลอง บุญศิริ
ปัตตานี



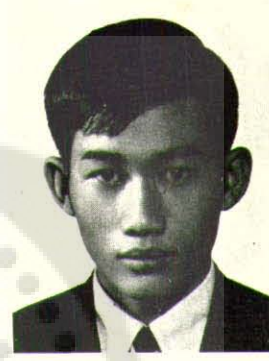
วิวัฒน์ โดहितานู
ประจวบคีรีขันธ์



ศุภโชค พูลนวม
เพชรบุรี



เฉลิมศรี แสงมณ
สงขลา



ธวัช ไสมภัก
สุพรรณบุรี



นงเยาว์ หน่อ
นครศรีธรรมราช



สุภากร ภัทรปาล
พระนครศรี



สุรดา สุวรรณชาญ
ธนบุรี



ประเสริฐ เสมอจิตร
พระนครศรีอยุธยา



ปัญญา ไสยจิตร
นครปฐม



พรชัย รัตนธรรม
ตราด



อัครวิษะ แสงอรสวิษา
ประจวบคีรีขันธ์



อุษณีย์ พลอยแก้ว
ฉะเชิงเทรา



พรทิพย์ โรจนไพฑูริย์
ฉะเชิงเทรา



พวงพิศ ภักดิ์อักษร
นครศรีธรรมราช



พัทธยา เล้าสกุล
บุรีรัมย์



พิมพ์ภา มสการ์ตัน
ราชบุรี



เพทาย ศรีถัก
สุพรรณบุรี



ไพศาล ศรีธิกรกุล
สมุทรปราการ



รัตติยา ธนานุกูล
ราชบุรี



เรชา เสาวภาวงศ์
ยะลา

F₃



วุฒิ สุวรรณอินทร์
นราธิวาส



วิไลวรรณ นิกกรมณินทร์
จันทบุรี



สมพร สุคันันท์โอกาส
พระนครศรีอยุธยา



สุมาลี เชาวลิต
นครศรีธรรมราช



สุรีย์ จริยานรัตน์
ชลบุรี



เสน่ห์ ระหว่างบ้าน
เพชรบุรี



เสาวภา นฤเทพสมบัติ
สมุทรสงคราม



อนุวัฒน์ ทวานระ
ระยอง



อุดม สัจจงพงศ์
สุราษฎร์ธานี



เออน ทองทับ
เพชรบุรี

F₄



กิตติพันธ์ รุจิกรกุล
พระนครศรีอยุธยา



เกษม นิธิจันทร์
ปทุมธานี



จินตนา เมฆดี
พระนครศรีอยุธยา



เจื้อจันท์ มโนภาส
เชียงใหม่



นัยนา ทองปัสไชติ
ชัยนาท



นุช ศรีทองแท้
นนทบุรี



ประนอม พงษ์ประเสริฐ
นครสวรรค์



พรทิพย์ ปัญญาไตรรัตน์
สุพรรณบุรี



พรเพ็ญ สุนทรเสวี
ธนบุรี



พรรณ บุษราคัมตระกูล
ชลบุรี



พรสวรรค์ คำเพ็ญ
ชลบุรี



เฟื่องฟ้า ประคิมฐิพนธ์
ธนบุรี



รัตนา แก้วเที่ยง
ธนบุรี



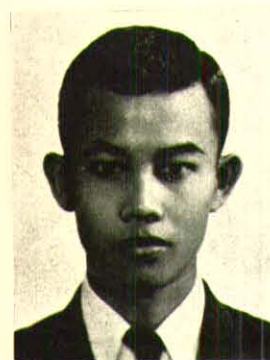
เรณู ทองแก้ว
ชัยนาท



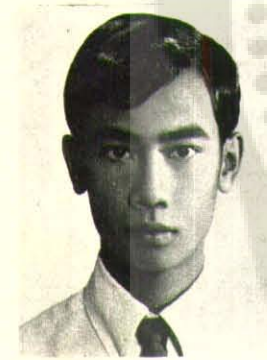
วรรณ ศรีวิสูตร
สมุทรปราการ



วันเพ็ญ นาคนิม
สุพรรณบุรี



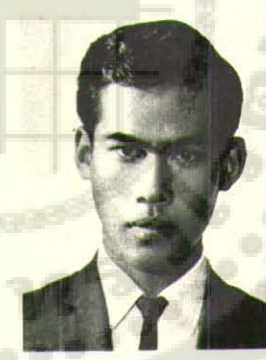
วิจิตร คงพล
พิจิตร



สมพงศ์ ขวัญรักษ์
สระบุรี



สายพิน ขวัญใจ
กาญจนบุรี



สารโรจน์ อธิวัฒนา
นนทบุรี



สุจินต์ ภิญโญชนม์
ระยอง



สุตสาคร ภูทอง
ฉะเชิงเทรา



สุณิษา ปิ่นทอง
ฉะเชิงเทรา



สุนิ แก้วหงษ์สัมพันธ์
ชัยนาท



อุษา จำเริญ
นนทบุรี



วิไลวรรณ เคชชย์ศรี
นครปฐม



เอกสาร มศว.

00420

นิติศึกษาปีที่สาม

สาขาประถมศึกษา

สาขามัธยมศึกษา

สาขาอาชีวศึกษา

สาขาบริหารการศึกษ

สวัสดิ์คืนสติใหม่

กว่าที่วันเช่นนี้จะมันน
เราฝ่าฟันอุปสรรคหนักหนาหนอ
เกณฑ์คัดเลือกที่เพิ่นเอาเด่นพอ
เราไม่ย่อท้อจิตสั่นคิดเดียว

วิทยาลัยวิชาการศึกษา

เสริมศรัทธาเชิงปราชญ์ฉลาดเฉลียว

มา... มา... อยู่ร่วมกันให้มันเกลียว

คนเด็ดเดี่ยวอย่างมันน้อยนък

อยากจะเรียกท่านหงผองว่าน้องใหม่

ให้สมในความดีที่ประจักษ์

ก็ช่วยอยู่ที่เราเก่าเกินทัก

หลายคนมักคุ้นกันมันพอแล้ว

จึงขอรับสุนทรการต้อนรับ

ให้ซาบซึ้งดวงกลมคนแน่นแน่ว

เราคือสายเลือดผ่นอันเพริศแพร้ว

มุ่งหมายแกวมณแห่งชีวิต

เชิญ...เชิญ... มาร่วมกันสรรค์สิ่งดี

ให้ควรที่เรียกกันว่าบัณฑิต

เทาแดงแฝงเล่ห์งามแห่งความคิด

เนรมิตเชิงอรรถปรัชญา

กว่าที่วันเช่นนี้จะมันน

เราต่างกันทั้งสกุลและคุณค่า

บัดนี้เราทั้งหลายร่วมชายนาคา

ทุกสาขาทราตรึงเป็นหนึ่งเดียว ๖

สาขาประถมศึกษา



สังคมศึกษา

กฤษณ์ วนิชพันธ์
Soc. นครศรีธรรมราช



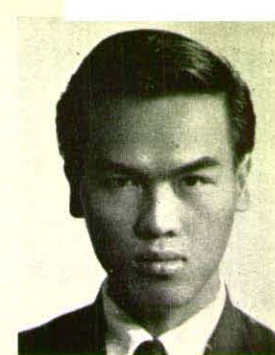
บุญช่วย สว่างเมฆ
Soc. ราชบุรี



บุญทรง สังข์ทอง
Soc. ราชบุรี



พิศิษฐ์ ศีลากุล
Soc. ยะลา



คำนวณ พรรคพวก
Eng. ลพบุรี



ภาษาอังกฤษ

จินตนา ฟุ้งลัดดา
Eng. พระนครศรีอยุธยา



เจริญ ไวรวัจนกุล
Eng. นนทบุรี



ประทีป รุ่งตรานนท์
Eng. เชียงใหม่



สมศักดิ์ บุญวิโรจน์
Eng. ยะลา



สามารถ คงสะอาด
Eng. สงขลา



ประวัติศาสตร์

อัญญาณี เชาว์เชิด
Eng. นครราชสีมา



เชลชัช นวีกานนท์
Hist. สมุทรสงคราม



บุญสืบ จันทโชติ
Hist. กาญจนบุรี



ประทีป คล้ายสุบรรณ
Hist. สุพรรณบุรี



สมคิด ไกรนรา
Hist. นครศรีธรรมราช



ภูมิศาสตร์

ประโชชน์ เรืองโรจน์
Geo. นครศรีธรรมราช



พนม ชัยทอง
Geo. ตรัง



เพชรดา ดาชะพิกค์
Geo. ลำพูน



สมบัติ กลั่นผา
Geo. สิงห์บุรี



สามารถ หวมคณณ์
Geo. พัทลุง



ไสว เผือกสม
Geo. นกสรรธรรมราช



เอิบ หมวกงาม
Geo. พินิจโลก



ทองสุข ไชขมา
Thai สุพรรณบุรี



บุญรอด อ่อนคัลล
Thai สุพรรณบุรี



วิชา รุ่งแจ้ง
Thai อุทัยธานี

ภาษาไทย



สงคราม ศรีสันติภาพ
Thai สระบุรี



สมร บุญญาขอม
Thai น่าน



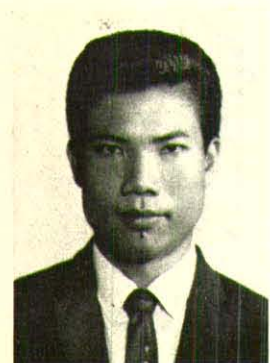
อานวน อากรช
Thai สุพรรณบุรี



อานาง ศิลปชัย
Thai ราชบุรี



กังวล เข็มสำอางค์
Bio. สุราษฎร์ธานี



บุญสืบ พันธุ์ดี
Bio. นครราชสีมา



ประเจ็ด เศรษฐัญญากร
Bio. อุทัยธานี



ประเสริฐ มั่งประยูร
Bio. นครราชสีมา



มาตินี แทนนิก
Bio. จันทบุรี



วันเพ็ญ กระจ่างแสง
Bio. สมุทรสงคราม

ชีววิทยา



สุวรรณพา บุญม
Bio. จันทบุรี



เกรียงศักดิ์ พรสวรรค์
Science อุบลราชธานี



คงไคย เรืองเดช
Science น่าน



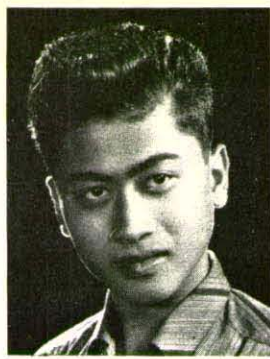
คม ทองฟู
Science ราชบุรี



เฉลิมชนม์ พรหมประสิทธิ์
Science นครสวรรค์

วิทยาศาสตร์

วิทยาศาสตร์



ปภูต นันทวงศ์
Science นครศรีธรรมราช



ประทุม เต็งสุวรรณ
Science พิจิตร



พยอม ตันมณี
Science พระนคร



วีระชาติ แก้วไสย
Science เชียงราย



สวัสดิ์ บุญขั่ง
Science ลพบุรี



หงษ์ทอง จุฑาจันทร์
Science สุรินทร์



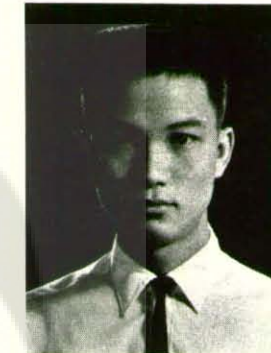
โชคชัย ศักดิ์ศรี
Math. ชนบุรี



บังอาจ บำรุงศรี
Math. นครสวรรค์



สมพงษ์ อ่อนจันทร์
Math. ขอนแก่น



สวัสดิ์ จิตต์จนะ
Math. อุทัยธานี



สุรัช ภาณุรัตน์
Math. ราชบุรี

สาขามัธยมศึกษา

ภาษาไทย



จินดา ตะโกอินทร์
Thai ชนบุรี



จินตนา บุญประเสริฐ
Thai ลพบุรี



ธนู บุญขจรรัตน์
Thai ละโว้



นงลักษณ์ แซ่มไซค์
Thai อ่างทอง



พิพัฒน์ วงศ์เกษม
Thai อ่างทอง



เชื่อน ชุตินันท์
Thai พระนครศรีอยุธยา



วราภรณ์ ชาราจันทร์
Thai พระนครศรีอยุธยา



วราภรณ์ จีรวาณิช
Thai ละโว้



วิเชียร มาลากาญจน์
Thai นครศรีธรรมราช



ศรีธันว์ มหาสารินันท์
Thai สุราษฎร์ธานี



วิจิตร ชุชน
Thai เพชรบุรี



สนิท บุญฤทธิ์
Thai นราธิวาส



สามารถ ศักดิ์เจริญ
Thai สุราษฎร์ธานี



เกรอมาศ บุญเจริญ
Eng. ลงขลา



จรรยา ที่ปานนท์
Eng. สกลนคร



โดมขง กัฒหา
Eng. ฉะเชิงเทรา



ทิพวัลย์ ไซตมา
Eng. อุดรดิตถ์



ประพันธ์ เลิศระวีวัฒน์
Eng. ขอนแก่น



ประสิทธิ์ สุศลป
Eng. อุบลราชธานี



ปรานี มโนสุนทร
Eng. กุเก็ด

ภาษาอังกฤษ



ปรีชา กลมละม้าย
Eng. สมุทรสงคราม



ผจงกาญจน์ ท้าวทอง
Eng. พระนคร



ไพสณฑ์ ประเสริฐสังข์
Eng. ร้อยเอ็ด



ภัสกร สันติสุขวงศ์โชติ
Eng. สมุทรปราการ



มานะ สงวนสุข
Eng. นครสวรรค์



โชติม จารภูมิ
Eng. นครศรีธรรมราช



วิศักดิ์ ศรีมงคล
Eng. สมุทรสงคราม



สมนึก ทพยัทยัง
Eng. นครสวรรค์



สามารถ ศรีจำนงค์
Eng. นครราชสีมา



สาขัณต แก้วอินชัย
Eng. นครปฐม



สุทอง ประเสริฐศรี
Eng. สุรินทร์



สุกรณ์ นวมน์ม
Eng. ประจวบคีรีขันธ์



สุภาพ โพธเหมื่อน
Eng. อุดรดิตถ์



สุวรัตน์ ใจใหม่
Eng. นครราชสีมา



สุวณิ พงเกิด
Eng. กาญจนบุรี



หาญชัย ศรีมันตะ
Eng. อุบลราชธานี



อนันต์ มาสวัสดิ์
Eng. พัทลุง



เอี่ยมจิต สุวรรณกุล
Eng. ร้อยเอ็ด



เอี่ยมพร นันทวัตรกนก
Eng. ฉะเชิงเทรา



จาริตสิน พงษ์เสวต
Geo. เพชรบุรี



นง ทงมพิเชตร
Geo. สุราษฎร์ธานี



บรรจบ ดำมทอง
Geo. จันทบุรี



ประพันธ์ สลัดกร
Geo. สมุทรปราการ



รังสฤษดิ์ ศรีสุข
Geo. สกลนคร



วิภาพรรณ บุษบคุล
Geo. แพร่



สนม บัตระประโคน
Geo. บุรีรัมย์



สมศักดิ์ ชุมแดง
Geo. ชลบุรี



สุข มีกุล
Geo. ศรีสะเกษ



แสงจันทร์ พิทักษ์นกร
Geo. นครราชสีมา

ภูมิศาสตร์



บัณฑิตย์ ออมโรตอง
Hist. ขุขันธ์



ปรีชา พันทอง
Hist. ลำปาง



มัญญ วัฒนบรรณม
Hist. พะเยา



วิลาส จิตตสุภ
Hist. ลำปาง



สนาม สมานห่ม
Hist. พระนครศรีอยุธยา

ประวัติศาสตร์



สุนันทา พรหมมิตร
Hist. เชียงใหม่



อมร ประเสริฐสัน
Hist. สมุทรปราการ



ปัญญา อนันตนาชัย
Soc. เพชรบุรี



สมชาย วงศ์เกษม
Soc. ตะเข็บเทรา



ศักดิ์ หนัจฉ
Hist. พิจิตร



กาญจนา ฉวรรณกุล
Math. พังงา



คณศักดิ์ คำแถม
Math. อุบลราชธานี



จรรง มากชู
Math. นครศรีธรรมราช



ฉวีวรรณ บุญสุยา
Math. สุรินทร์



ชัยชนะ บุญอนันตคาพงษ์
Math. ชนบุรี

คณิตศาสตร์



เชิดศักดิ์ ไชวาสน์
Math. เชียงใหม่



ดำรง พงษ์พิมาย
Math. นครราชสีมา



ทิพย์สุคนธ์ ปทุมานนท์
Math. สมุทรปราการ



ธำรงค์ บุญกาญจน์
Math. พะเยา



ธำรงยศ บุตรรักษ์
Math. ชนบุรี



บุญเชิด ภิญโญอนันตพงษ์
Math. สระบุรี



นัทธิ สามารถ
Math. ชลบุรี



นิรมล ฉันทานมิตติ
Math. สุราษฎร์ธานี



บุญพบ ชัยพันธ์
Math. นครนายก



ผ่องพรรณ คีปัฐโย
Math. เชียงใหม่



ไพฑูริย์ บุญวัฒนวิบูลย์
Math. นครปฐม



มนัส ไชยศักดิ์
Math. สตูล



วิชัย บุญชูดวง
Math. พังงา



วิทยา วาจาบังจัตย์
Math. พระนครศรีอยุธยา



สมชัย ชินะตระกูล
Math. ชลบุรี



สวัสดิ์ ตชช
Math. ชัยนาท



สาคร มังกรทอง
Math. ธนบุรี



เสาวณี กุณาวัฒนาวุฒิ
Math. สุโขทัย



เสวี ทรายเจริญ
Math. ฉะเชิงเทรา



อานวย สุขโข
Math. นนทบุรี



อุทิศ โคตรธนู
Math. ขอนแก่น

ฟิสิกส์



ขงยุทธ ประชุมแดง
Phys. อุบลราชธานี



เฉลิมเชื้อ ชันวิเศษ
Phys. พระนคร



ชยันตี บุษกรักษ์
Phys. เชียงราย



ชู พูนมัน
Phys. สุรินทร์



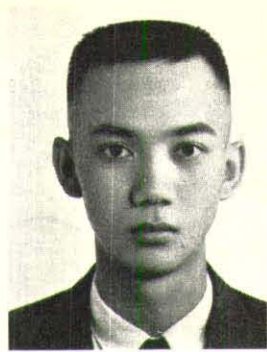
ลุงเงิน ปานสำดี
Phys. สระบุรี



ทองคำ บ่อคำ
Phys. แพร่



ธานินทร์ เหมพูน
Phys. อุบลราชธานี



ธีระ จิตตองนะ
Phys. อุทัยธานี



มนร ตังคะพิภพ
Phys. เพชรบูรณ์



นกุล กระจาง
Phys. สกล



บุญพุ่ม เสนารักษ์
Phys. อุตรดิตถ์



ประสิทธิ์ พงษ์นัต
Phys. นนทบุรี



ประเสริฐ นุ้ยนานนท์
Phys. ปราณบุรี



ทรวาสดี รัตนสุวรรณ
Phys. นครศรีธรรมราช



ไพรัช รามนัฏ
Phys. ประจวบคีรีขันธ์



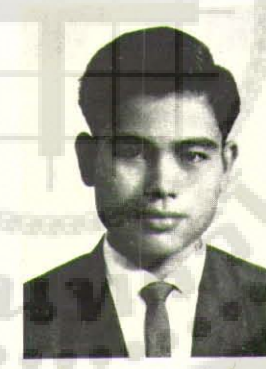
ระวีวรรณ ศรีมูเอต
Phys. ร้อยเอ็ด



วิเชียร เล็กกุดทอง
Phys. นครราชสีมา



ศักดิ์ดา บุญโต
Phys. ชัยนาท



สราญ เพชรรัตน์
Phys. สุราษฎร์ธานี



สุรินทร์ สร้อยขันธ์
Phys. พระนครศรีอยุธยา



แสน วัตรจิตต์
Phys. พังงา



อานวช น้อยหา
Phys. บัณฑิต



กุลสัด เกตุมาลี
Chem. สุราษฎร์ธานี



ชนะ แบ้นหา
Chem. ชัยนาท



ชะโลมใจ ชูบุญราษฎร์
Chem. พังงา



ทองวดี สุวรรณไพ
Chem. สงขลา



พรพิศ ดักขวิเศษ
Chem. บัณฑิตธรรมราช



เวียม บุญเรือง
Chem. ราชบุรี



ฉัตรวิมล หรรษสมพร
Chem. สมุทรปราการ



วิจิตร พิณฑุมา
Chem. ราชบุรี



วิจิตร บุญซึ้ง
Chem. ราชบุรี



สราวุธ หอมเล็ก
Chem. ราชบุรี



อัคร สกนรัตน์
Chem. ราชบุรี



ไพโรจน์ สอนิช
Chem. ราชบุรี



วิภาดา พิณฑุมา
Chem. ราชบุรี



นิพนธ์ วิไลประสาร
Chem. ราชบุรี

SCIENCE-MATH.



บุญเรือง สอเลิศวิไล
ปรานีบุรี



ปรีชา วัฒนาพิทยรัตน์
สุราษฎร์ธานี



ไพโรจน์ สกนรัตน์
นครราชสีมา



เวียม บุญเรือง
ราชบุรี



วิจิตร บุญซึ้ง
ราชบุรี

SCIENCE-MATH.



วิมล ทอปปิณ
สมุทรสงคราม



สุจินต์ แก้วสว่าง
พระนคร



สุทัศน์ ศรีพินทุ
ปรานีบุรี



สุวัฒน์ สกนรัตน์
เพชรบุรี



อนุกูล อ่อนสว่าง
สมุทรปราการ

SCIENCE-MATH.



เกอ แก้วเกต
Bio. สุโขทัย



จรัส ไกรสินธุ์
Bio. สุราษฎร์ธานี



เกษม ชำนาญดี
ปทุมธานี



ทรงชัย จารุกุมิ
พระนครศรี



ท่านอง จันทิมา
อุบลราชธานี



ชิน ชำเพชร
Bio. เพชรบูรณ์



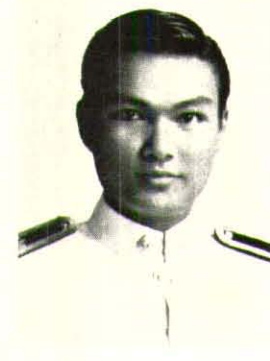
ทอง พิมพ์สมาน
Bio. ศรีสะเกษ



ธีรพร ศรีเวทกัญญา
ลำพูน



นพสร ณ นคร
นครพนม



ประจวบ เอี่ยมคู่ช่วย
สุพรรณบุรี



นางน้อย สุรัสวดี
Bio. สงขลา



มณีรัตน์ ตรวีรัตนพันธ์
Bio. ตรัง



ประภาส ปานพิพัฒน์
พระนครศรี



วรรณชัย คงประเสริฐ
นครราชสีมา



วิวัฒน์ คงเจริญ
อ่างทอง



วรรณิ วรรณพฤกษ์
Bio. สงขลา



สว่าง แซ่กู่
Bio. บุรีรัมย์



วิสา เดชศรี
จันทบุรี



สมศักดิ์ อิศเวศน์
ชลบุรี



สุชาติ ปราบไทร์
เชียงใหม่



สุพจน์ โคนวด
พระนครศรี

ศิลป

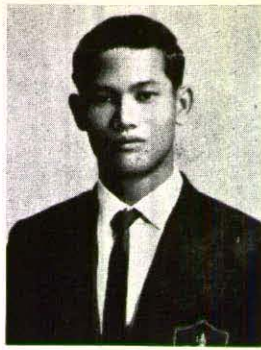




เกษรชัย สุวรรณชาติ
ร้อยเอ็ด



คงศักดิ์ เจริญรักษ์
สิงห์บุรี



เฉลิม พิมพันธ์
ชัยนาท



ชวลิต วรุตมางกูร
นครปฐม



ณรงค์ศักดิ์ เพชรวงษ์
อุบลราชธานี



ธงชัย มาศสุพงษ์
สงขลา



นิพนธ์ กิตติกุล
กาญจนบุรี



ประพัฒน์ ถิ่นฉิมพัสตร์
อุดรธานี



พนมศักดิ์ สวัสดิ์พงษ์
สิงห์บุรี



พวงศรี อินทรวงศ์
พัทลุง



พีชเรข พิริยะพันธ์
เชียงใหม่



พิชิต เพชรานนท์
ปัตตานี



พิชิต ภูถิ่นทร
พัทลุง



ไพลิน สุนทรารักษ์
สุรินทร์



ระคม ฅ บางช้าง
สมุทรสงคราม



ระลึก สัทธาพงศ์
พระนครศรี



วณิชย์ ภูงามทอง
กาฬสินธุ์



วัลลีย์ เรืองเกษรกิจ
อุทัยธานี



วิชาติ จักรบิ่ง
น่าน



วีระพล ประสิทธิ์ศักดิ์
พระนครศรี

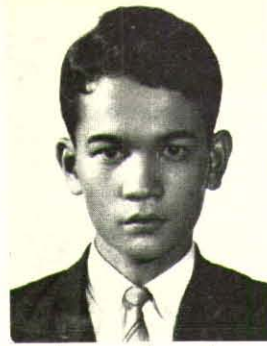




อรุณ วรทอง
นครสวรรค์



อมลภรณ์ นิตริช
อุดรธานี



เกียรติศักดิ์ วงศ์วัฒนะ
นครราชสีมา



คะนอง เกื้อเจริญ
ฉะเชิงเทรา



จรินทร์ เทศวานิช
อุทัยธานี



เสน่ห์ แก้วมุด
สมุทรปราการ



สุวิทย์ พรหมมงคล
สงขลา



ซอม จันทะทรพิชัย
ปัตตานี



ฐานันตร์ ชรรพรักษา
ชุมพร



ทวี กองศรีมา
อุบลราชธานี



สุวัฒน์ นิววารกรณ์
สุโขทัย



สมชาติ จารุมณี
ชุมพร



นิคม ศรีระราชะห์
สระแก้ว



ประนอม มานะกิจ
ปราจีนบุรี



ปราโมทย์ เทพพิศลภ
สุพรรณบุรี



สมศักดิ์ โตสกุล
ลพบุรี

พลานามัย



เป็รอง กิจรัตน์
พระนครศรีอยุธยา



พิลาศ เกื้อมี
สุราษฎร์ธานี



มะโน คำบำรุง
สุราษฎร์ธานี



วันชัย จันทนาคม
สุโขทัย



วัลลภ แอบข้ม
สุโขทัย



วิเชษฐ์ อินทปัญญา
สระบุรี

หัตถศึกษา



ศุภชัย สกุลพิพัฒน์
สมุทรปราการ



สมสมัย เทพพร
นราธิวาส



สีอางค์ สังข์เงิน
นครสวรรค์



สุชาติ วรรณสุต
ธนบุรี



สุคใจ เห่งสีไพร
อุตรธานี



สุทธิ ถ้วาทินแสนสุข
ฉะเชิงเทรา



อาจ โหญ่เจริญ
ปทุมธานี



เสนา จิตดากร
เชียงราย



โสภณ กาญจนะ
แพร่



โสภณ คำบาศ์
พินธุโลก



อภิวัฒน์ ล้อเลิศวิไล
ปราจีนบุรี



อุดมเดช กมลบุตร
ธนบุรี



นิกม ควนนิคม
Soc. อุษยา



กัลยาณี โรหิตเสถียร
Thai พระนคร



จิตรชัย สุกระกาญจน์
Thai นครศรีธรรมราช

ภาษาไทย

ภูมิศาสตร์



ฉลวย วังษ์
Geo. ฉะเชิงเทรา



โฉมเจลา เกษมสานต์
Geo. สกลนคร



ทรงศรี กิจัญญาณ์
Thai สระบุรี



บรรเลง คำพรณ์
Thai นครศรีธรรมราช



บัวงาม อรรถพันธ์
Thai นครศรีธรรมราช



ชุมจิตต์ วัฒนคุ้ม
Geo. นครสวรรค์



ชุมทอง อุดมมงคล
Geo. ชลบุรี



พวงเล็ก ศิริสมรรถการ
Thai ประจวบคีรีขันธ์



ไพบูลย์ สำเกาเงิน
Thai เพชรบุรี



อรพินท์ เหล่าอัจฉริยะพร
Thai พระนคร



บุญยืน ไช้หู่
Geo. พระนคร



เฟลาจิตร กัฒนา
Geo. พระนครศรีอยุธยา



ชรัตน์ รัตตะรมย์
Bio. จันทบุรี



สุกัญญา อนอมปาน
Bio. นครพนม



สมศักดิ์ สุ่มศกุล
Bio. ชลบุรี



เพ็ญวิภา คาบุตร
Geo. อุตรดิตถ์



ไสภาพรพ เพ็ชรทองคำ
Geo. ธนบุรี





ชนิดา อินทรวัฒนา
Hist. พระนคร



พินิจ ไพธสุช
Hist. พระนคร



ว่าที ร.ต. สุนทร ลัดดา
Hist. พระนครศรีอยุธยา

ประวัติศาสตร์

สาขาบริหารการศึกษา



อารี ทวีผด
Eng. ระนอง



สุรางค์ บุญอก
Eng. พังงา



สุรศักดิ์ สุภาเพชร
Eng. พระนครศรีอยุธยา



ศิลป์ชัย วุ่นบำรุง
Eng. สมุทรสาคร



วิเชียร วรันทรรเวช
Eng. นครศรีธรรมราช



วิชุด จิตต์กิติ
Eng. สงขลา



บุญชาติ พรหมวาท
Eng. ศรีสะเกษ



เจตน์ จานทอง
Chem. ราชบุรี



บุญภาค กาศะพันธ์
Chem. ปทุมธานี



เพิ่ม ชิงขันธ์
Chem. พัทลุง



ชจร หาญจิต
Math. แพร่



ผรงค์ รมณีกุลเมธา
Math. สุโขทัย



ภาษาไทย

เกียรติศักดิ์ นาคประสิทธิ์
Thai

ชาติชาตรี โยस्ता
Thai ร้อยเอ็ด

ชุ่ม สรหะรัญ
Thai พัทลุง

บุญช่วย ธานี
Thai อุบลราชธานี



บุญชรัตน์ เขวมวิญญู
Thai สกลนคร

ไพบุลย์ ยอดขิง
Thai มหาสารคาม

สมสัน อารี
Thai พระนคร

สุชน จุลโมกข์
Thai พระนครศรีอยุธยา

อุทัย อินทนกุล
Thai สุโขทัย



ภูมิศาสตร์

จินดา เอมะสุวรรณ
Geo. สุโขทัย

ชาติ ฅ พัทลุง
Geo. พัทลุง

ทองดี ศรีสืบ
Geo.

ประคอบ เนกมานรักษ์
Geo. พระนครศรีอยุธยา

มัญญู แสงเจริญ
Geo. สตูล



ฉลวย แก้วพุกผา
Soc.

อร่าม อนุชปรีดา
Soc. สุพรรณบุรี

วิจิตร ศรีวิโรจน์
Geo. ลพบุรี

กฤษณะ สุขุพจน์
Bio. พระนครศรีอยุธยา



นิสิตปริญญาโท
นิสิตวิชาเฉพาะ

วิชาเฉพาะแนะแนว



จตุพร จริยะพรวิชัย



วิจิตร เรืองสวัสดิ์



โสติดิต มัทราชย์
ธนบุรี



อรณศรี กุมทอง
อ่างทอง



อำไพ จิตต์วัฒน
จันทบุรี



อาร์ นุ่มประสิทธิ์
สิงห์บุรี

ปริญญาโทแนะแนว



รัชชชัย ชัยจิรดาชก
ชุมพร



ธารณี ทาญวริยะพันธ์
เชียงใหม่



นาวิน รุ่งรส
ฉะเชิงเทรา



วรรณมา พรหมบุญ
เพชรบุรี



วันเพ็ญ อวยการ
ธนบุรี



สมพงษ์ มนระวิง
สุโขทัย



สุภากรณ เอ็มจินดา
ธนบุรี

วิชาเฉพาะภูมิศาสตร์



ทรสนัย เวชสวรรค์
พิษณุโลก



ทศวิ สุวรรณวัฒน์
ฉะเชิงเทรา



บุญนาค ด้วงกุล
ราชบุรี



ประทักษ์ เขียรบรรจง
ธนบุรี



สมุทร ศิริบริ

จารุวรรณ ศตสุข



วิชาเฉพาะบรรณารักษศาสตร์



กุลลาบ ษนลาชปาก
สมุทรสงคราม



นงนวล ลำชำ
กำแพงเพชร



พวา พันธุ์เมฆา
นครนายก



พันธุ์วานันท์ จันทกอน์



วิเศษ วิเชียร



พลลภ สรรพกิจ
ตราด



เพ็ญจันทร์ ศรีชุมแสง
กาญจนบุรี



ไพบูลย์ ตรีชัยวา

วิชาเฉพาะประวัติศาสตร์

ปริญญาโทบรรณารักษศาสตร์



ไพริน อังกรวิธน์
เชียงใหม่



มารศรี ตรีสาเยช
ธนบุรี



รัตพร ชังชาดา
ระยอง



จรินทร์ สกุดดาว
นครนายก



สุพัฒน์ ส่องแสงจันทร์
สุพรรณบุรี



วิริยะ สิริสิงห์



สมบุญ คุ้มแก้ว
พัทลุง



อนงค์ วิเศษสุวรรณ
ระยอง

ปริญญาโทอุดมศึกษาและการฝึกหัดครู



ชอวบ ถินวางศ์
ศรีสะเกษ



ธานี ทับทิมโต
ลพบุรี



ประดม ใจจิตร
ลำพูน



ประมวล ศิริพันธ์แก้ว
ระยอง



ปรางศรี พนัชชกุล



บิรรัตน์ กิ่งกิตติไพศาล
ตรัง



เพ็ญศรี นรารามประทาน
ฉะเชิงเทรา



มานพ พรหมณโชติ
สุพรรณบุรี



เมตต์ เข้มวงษ์
สุพรรณบุรี



ละเอียด จันทร์กิตติวัฒน์
ราชบุรี



วชิระ ชาวหา
หนองคาย



วินัย กลั่นหอม
สมุทรสงคราม



วิมล ตันตนาตระกูล
นครศรีธรรมราช



ศิริ วรศิริ
เพชรบุรี



สมพล กลิ่นนาค
เพชรบุรี



สุทธิ กมรสมิต
พระนครศรี



สุพรรณ เพ็งชัย
ศรีสะเกษ



สุเทพ อุดาหะ
อ่างทอง



อุไรวรรณ บัญจมะวัต
ปทุมธานี

กมล ภูประเสริฐ
อุตรดิตถ์



จรัส นองมาก
สุราษฎร์ธานี



ธงชัย ชิวปรีชา
นครปฐม



ประหยัด ทรงคุณ
สระบุรี



ไพบุลย์ จิตรโต
ธนบุรี



วรรณวดี ชังคง
สมุทรปราการ



วัลลภ กัณฑ์พัส
ธนบุรี



วิเชียร เกตุสิงห์
พระนครศรีอยุธยา



สมสมัย พิทักษ์



สุธรรม อินทร์หอม
สุรินทร์



นิตี สุวรรณศิริ
ยะลา



สวนา พรพัฒน์กุล
พระนครศรีอยุธยา

ปริญญา^{๒๐}วดผลการศึกษา

ปริญญาโทจิตวิทยาพัฒนาการ

กัญญา รัตนประทุม
พระนครศรีอยุธยา



ชัยสงคราม เครือหงส์
สุราษฎร์ธานี



นงนุช วรรณวาทะ
พระนคร



บุญชม ศรีสะอาด
อุบลราชธานี



บุญรักษ์ ตันจ่าเจริญรัตน์
ราชบุรี



บุญสง นิตแก้ว
เชียงใหม่



ปริยา พิพัฒนานนท์
ลำปาง



มณเฑียร วุฒิกุล
ฉะเชิงเทรา



รัตน์ ชินนาน
สุราษฎร์ธานี



รัตนา นครไชย
มหาสารคาม

วิชาเฉพาะวัดผลการศึกษา



ละเอียด บุญเกิด
ฉะเชิงเทรา



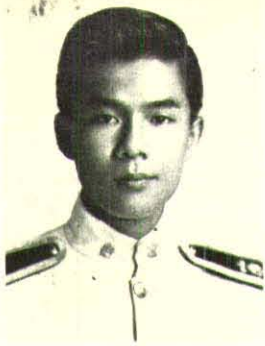
วันทนี วิษัยคำ
ลำพูน



สิริรัตน์ พุฒพันธ์
ภูเก็ต



เอนก เพ็ชรกุลบุตร
ธนบุรี



พลกุด อังกนิมทานันท์
เพชรบุรี



วิรัตน์ ไวยกุล
เชียงใหม่



สรศักดิ์ อุทรานันท์
เชียงใหม่

ปริญญาโทประถมศึกษา

จรูญ คุณมี
หนองคาย

จำนง วิสุทธิแพทย์
ตราด

นิรมล ไกรคุณาศัย
สุพรรณบุรี

ปริญญาโทมัธยมศึกษา



พิมพ์วรรณ ฆ พัทลุง
ตรา



มณี สัตบุตร์
พระนครศรีอยุธยา



อดิษฐ์ กนบิง
อุดรธานี



ประเทือง คล้ายสุบรรณ
สุพรรณบุรี



ทอง เกลือบพณิชกุล
กาฬสินธุ์



นกุล เพชรน้อย
ธนบุรี



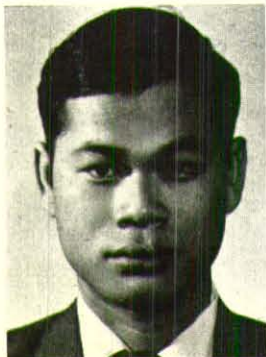
ประทีป วาทักทินกร
ชัยนาท



มาสุก มุทขเมธา
สงขลา

อัมพร สุขเกษม
ราชบุรี

วิชาเฉพาะ
ภาษาไทย



วิชาเฉพาะ—ปริญญาโทอุตสาหกรรมศึกษา



- | | |
|---------|----------------------|
| ประภา | ภาวชน |
| ลลิตา | ชาญนรงค์ |
| เต็มดวง | เศวตจินดา |
| น้อย | ศิริโชค |
| ประสงค์ | สุรสิทธิ์ |
| ปรีชา | อนุถาวรธนะ |
| วีระ | พมกตาง |
| ศิริพร | ปลัดรักษา (ไม่มีรูป) |

ช่วยขอ เรื่อง ๖ ปี ๓
 นิพนธ์ ๗๖ ปี ๓ | ดาบพร ปรมโอบิน
 นิกธ กวีรัตน์ | อธิชา สร:ตันดี



ผู้เข้ารับการอบรมวัดผลการศึกษา

ของเทศบาลนครกรุงเทพฯ ฯ
ณ วิทยาลัยวิชาการศึกษาประสานมิตร
3 มิถุนายน - 31 สิงหาคม 2511

แถวหน้า (จากซ้ายไปขวา)

มนตรี พลดีแสง ไสภภ สุวธานี มาลี สิงห์เจริญ อุดม พิพนธ์ยง จงจรตน์ สร้อยสำเนา พรพรรณ จันทร์อยู่เย็น สมทวี ไทยอยู่
ทรงรงค์ ชีวงค์เดช สมเกียรติ วัฒนเสถียร สุพรรณศรีภรณ์ สุนารี ภูษิตธรรม

แถวกลาง

สิภาบุรณี สองบงสิทธิ์ อุดม ขวัญผืน นงเยาว์ คุ้มทาดูจน์ บุญมา ประวีร์สุกุล ขอบศรี เลื่องอุทัย เฉลิมสุข ศวโรจน์

แถวหลัง

ประทุม ไชยพิงpong ชุติมา ชัยชุม เฉลิมพล ไทพิทักษ์ ประสิทธิ์ ภูมเกล สิงห์ หอมกรรณ พยัพ ทิพแสง ประสม รักดีวิศ
สุขุมย์ เกษจิงษา นิ่ม สวัสดิ์ พลลภ วิมล ยนจิต ศรีมงคลทอง เสถียร นิมบุญมา ประสพ ผ่องศรี พิชัย สมั่นเตง
โสภณ นิลสม ร่วมศักดิ์ นนทิพย์

ผู้ไม่มีรูป

ประมวล สารสาร ศิโรทัย บุญชัย ขจรฉวี นิลธรรณี วิภาดา ชนนีสว่างศรี ประทีป พลทอง พิกษา ปรีชาหาญ

แถวหน้า (จากซ้ายไปขวา)

ชุมเชิด ทองดี สุภาพ จันทวัฒน์ วิจิณเคน ฉันทะภนภ ศารณี เลื่องวิฑูยาธ วงศ์สิรวรค์ ศรีมงคลกุล

แถวรอง

สุพวีร์ มณีเนาว์ พิชัย จันทร์ประเสริฐ ทองอยู่ พัทธนาภรณ์ ศรี เกษมณี ทรงใจ เรืองสมบรรณ สุภา ประทีปฉาย

แถวรองหลัง

ประยาธน์ วุฒิมพันธ์ ทนศักดิ์ ไทกรรมม ฉวีพงษ์ คัมพิรพันธ์ ไขแสง มานักกุล ธนิกา เคชมณี สำราญ มีศิริ

แถวหลัง

ประยูร เทพพิทักษ์ ศรีสมุทร แก้วปลั่ง อุดม สร้อยสุขวุฒิ ประเสริฐ ทองพิทักษ์ สมบัติ เคชนครชัย สมบัติ รุจีพิชัย
จันทร์ ขวัญบุณศรี สว่าง โยสรวัดบุตร

ผู้ไม่มีรูป

จิรัช ศิริบุญ

แถวหน้า (จากซ้ายไปขวา)

โสมพิชญา โสมกุล
นฤมล กาญจนารมย์
วิไลมา สุภทรา
วิจิตรภา รุจิรกาล

ศรศักดิ์ เทวี สุวรรณเทก
สุมาลี กัลยาณมิตร
เบญจมาศ อางศีกษา

แถวกลาง

สุคนธ์ ปัญญาพิเคราะห์
สงบ ชยสมบัติ
สวาท จิรรมณี

พณีย์ วิงคามันย์
ประเสริฐ พุทธานัน
นันทยา แสนศักดิ์

แถวหน้า

ฉล่อง การวินศิริ โสมณ เพชรสม
สังวาลย์ พงศ์
วาสนา เดชะพันธ์
มาลี วงษ์พวง
ไกลศ คำแรงสกิจ
พินิจ ฉัตรสุวรรณ
นรินทร์ ผศ.เพชรแก้ว
ภทรรค์ วัชรเลิศวงศ์

ชโลธร
ไพฑูริย์ ขาวมาลา
ศุภาณี ไชยพะโน
มิ่งนงพิชญ์ สภช
พิชวง ชนธิไชย
ศุภศรี เทียมสงฆ์
สมหมาย กิจจาพร

ผู้ไม่มีรูป

ปรีญา เพชรจรัส



ผู้เข้ารับการอบรมผู้ช่วยครูแนะแนว
ณ วิทยาลัยวิชาการศึกษาระสามมิตร
17 มิถุนายน - 9 สิงหาคม 2511



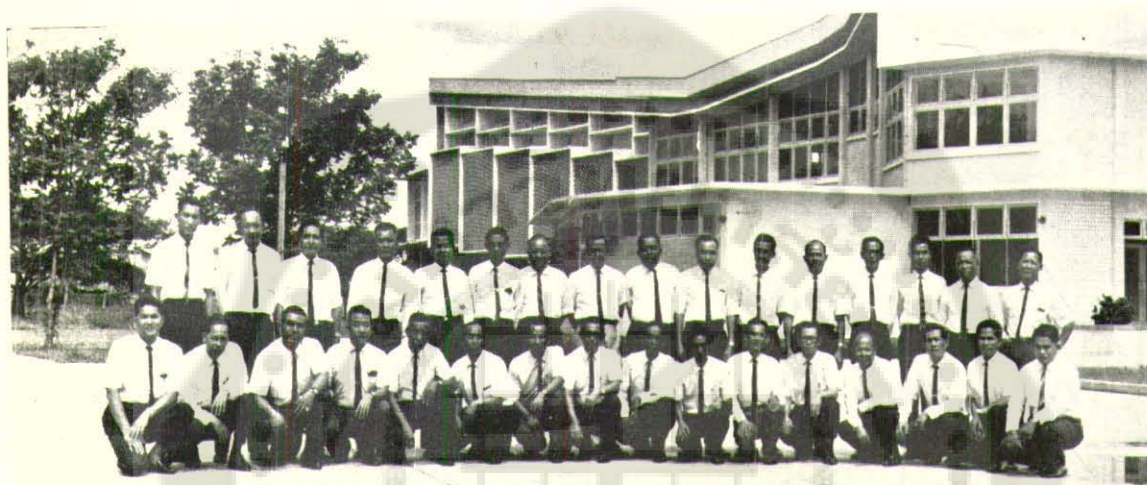
ผู้เข้ารับการอบรมครูแนะแนว
ณ วิทยาลัยวิชาการศึกษาระสามมิตร
10 มิถุนายน - 31 สิงหาคม 2511

คณะศึกษาดูงานที่กระทรวงศึกษาธิการส่งเข้ารับการฝึกอบรมหลักสูตรพิเศษ 3 เดือน

รุ่นที่ 13

๗ วิทยาลัยวิชาการศึกษาประสานมิตร

3 มิถุนายน - 31 สิงหาคม 2511



แถวหน้า (จากซ้ายไปขวา)

สุนทร สันนีย์	อมร วัฒนกุล	สมัคร ผดุงเทอ	สวาสค์	จันทน์หอม	กฤษณ์ ยวระกนิษฐ	จวิฏ จันทรวงศ์
บุญมี สังเสริม	ทวี สุทธิพงษ์	สุรินทร์ จินารักษ์	สนิท สมศรีกัน	เชย ลอยชื่น		รูปนภา ยุทธวงศ์
วิชัย บุญส่ง	ชูธรรม แก่นมณี	สงฆ์ อันทรรปัญญา	สวัสดิ์ พลสุธา			

แถวหลัง (จากซ้ายไปขวา)

นทแก้ว แก้วอรวิไลภรณ์	ทองคำ วรรณรัตน์	บุญส่ง ไชยกุล	คำวง เจริมวงศ์	โกศล สุขสัมพันธ์
สมบูรณ์ สุวรรณบุญ	สาธิต สุนทรวิวัฒน์	ศุภโชค กงสมบูรณ์	เริ่ม จิตต์การุณย์	วิทย์ สวัสดิ์ละออ
คำวง สุทธิโยธิน	สว่าง บุญชะโค	เจริญ วังใจ	ประดิษฐ์ อวบเจริญ	คศ สายสุวรรณ
				นิคม ศรีเชษฐา



ACTIVITIES



วัน น เหม อบ ก ล า ย วัน น เหม อบ ก ล า ย วัน น เหม อบ ก ล า ย



วัน น เหม อบ ก ล า ย วัน น เหม อบ ก ล า ย วัน น เหม อบ ก ล า ย





ACTIVITIES



วัน น เหม อบ ก ล า ย วัน น เหม อบ ก ล า ย วัน น เหม อบ ก ล า ย

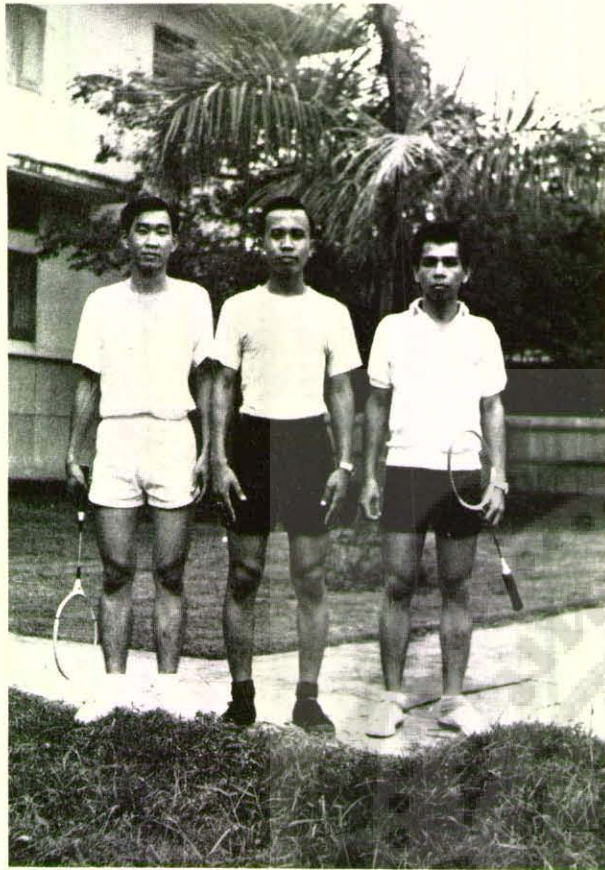


วันใหม่อบกาลัย

วันใหม่อบกาลัย

วันใหม่อบกาลัย







ดนตรี

ประธานชุมนุมและประธานแผนก

ประธานชุมนุมวาทการ

นายเอกลักษณ์ ขำดี

ประธานแผนกดนตรีไทย

นายสัมพันธ์ บัวทอง

ประธานแผนกดนตรีสากล

นายสุเชาว์ ณ สงขลา

ประธานกลุ่มพุทธจริยสังสรรค์

นายแสงชัย สิงหวิบูลย์

ชุมนุมกีฬา

นายขยส เด็กกลาง

นายรินทร์ แจ่มจำรัส

นายเกษตรชัย สุวรรณชาติ

นายอรรถพล ตั้งทมกุล

นายประกอบ สมร่วง

นายชาญณรงค์ ชูติเนตร

นายประสิทธิ์ สุรศิลป์

นายสว่าง แซ่กู่

นายสุวกิจ ศรีปัตตา

นายจิตประภรณ์ วิจิตรสมบูรณ์

ประธานชุมนุม

ประธานแผนกรักบี้ฟุตบอล

ประธานแผนกฟุตบอล

ประธานแผนกบาสเกตบอล

ประธานแผนกวอลเลย์บอล

ประธานแผนกตะกร้อ

ประธานแผนกเทเบิลเทนนิส

ประธานแผนกแบดมินตัน

ประธานแผนกกีฬาภายใน

ประธานแผนกกรีฑา

ขุมนุมวิชาการ

นายอุดม	วัดยานนท์	ประธานขุมนุม
นายเชาวน์	ดาวรรธาร	ประธานแผนกภาษาไทย
น.ส. วาทีณี	วุฒานนท์	ประธานแผนกภาษาอังกฤษ
นายภิญโญ	บุษยาเกียรติ	ประธานแผนกคณิตศาสตร์
นายสมนึก	รมณีย์พิกุล	ประธานแผนกวิทยาศาสตร์
น.ส. สาวิกา	มนูพิพัฒน์พงศ์	ประธานแผนกบริการห้องสมุด

ขุมนุมสันตนาการ

นายสามารถ	แสงสระ	ประธานขุมนุม
น.ส. พูลสุข	ศรีภิรมย์	ประธานแผนกนาฏศิลป์
น.ส. ปรีศนา	ศิรินาม	ประธานแผนกนาฏศิลป์
นายวิวัฒน์ชัย	สุขทัฬหี	ประธานแผนกศิลป์
นายเลิศ	อานันท์นะ	ประธานแผนกศิลป์
นายสิทธิชัย	หาญสมบัติ	ประธานแผนกทัศนมาตร
น.ส. อรวรรณ	ภูษณะกุล	ประธานแผนกทัศนมาตร
น.ส. ระวีวรรณ	ตวันันท์	เลขานุการ—เหรียญก

ขุมนุมคหกรรมศาสตร์

น.ส. อรพินท์	เหล่าอัจฉริยะพร	ประธานขุมนุม
น.ส. ชุมทอง	อุดมมงคล	รองประธานขุมนุม
น.ส. เฟลินจิตร์	กัณหา	ประธานแผนกอาหาร
น.ส. พวงเล็ก	ศิริสมรรถการ	ประธานแผนกเสื้อผ้าและการจัดดอกไม้
น.ส. บุญยีน	แช่หุ่่น	ประธานแผนกจัดบ้านและสวน
น.ส. บั้วงาม	อรรณพันธ์	เลขานุการ
น.ส. กัลยาณี	โรหิตเสถียร	เหรียญก
น.ส. โฉมเฉลา	เกษมสานต์	ปฏิคม

ขุมนุมพัฒนาการรับบท

นายประยุทธ์	วัชรประดิษฐ์	ประธานขุมนุม
-------------	--------------	--------------

หน้าที่ของบัณฑิตทางการศึกษา

เมื่อวันที่ 4 มีนาคม 2510 ท่านอธิการได้จัดบังฉิมนิเทศสำหรับบัณฑิตรุ่น 13 และได้กล่าวโอวาทให้ผู้เขียนบันทึกได้
ดังต่อไปนี้

การที่บัณฑิตจากวิทยาลัยการศึกษา เป็นกำลังอันสำคัญยิ่งสำหรับวงการการศึกษาของไทยปัจจุบันทั้งที่วิทยาลัยแห่งนี้มีอายุ
เพียงสิบกว่าปี ย่อมเป็นที่สนใจของสถาบันต่าง ๆ อยู่มาก โดยเหตุนี้ บัณฑิตทางการศึกษาจึงต้องปฏิบัติตนให้เหมาะสมกับการเป็น
บัณฑิตและเป็นครู ให้สมศักดิ์ศรีของวิทยาลัยวิชาการศึกษาโดยควรปฏิบัติดังนี้

ประการแรก วิทยาลัยของเรามีสาขาหลายแห่ง แต่โดยเหตุที่ยึดถือหลักการอันเดียวกันจึงนับได้ว่าเป็นพวกเดียวกัน
จึงต้องมีความสามัคคีรักใคร่เกื้อกูลกัน ไม่แยกว่าจบมาจากที่นั่นที่นี้

ประการที่สอง ในด้านความประพฤติ เราต้องประพฤติตนให้สมกับที่เป็นบัณฑิต ไม่ทำชั่วหรือทำกาไร ๆ โดย
ปราศจากการไตร่ตรอง คิดแล้วจึงทำ มีวิริยะ อุตสาหะ อดทน และมุ่งมั่นในการทำงาน มีความภาคภูมิใจในศักดิ์ศรีของตนโดย
ไม่ต้องเหยียดหยามผู้อื่น พึงระลึกอยู่เสมอว่าการเป็นบัณฑิตนั้น ย่อมมีข้อผูกพันในเกียรติยศเป็นอย่างมาก ดังนั้นจึงต้องระมัดระวัง
ตัวอยู่เสมอ อย่าให้ได้ชื่อว่าประพฤติชั่ว ทั้งต้องใฝ่ใจศึกษาหาความรู้เพิ่มเติมอยู่เสมอ เท่าที่ผ่านมาแล้ว บัณฑิตของเรายังเป็น
ผู้บกพร่องและถูกตำหนิอยู่บ้าง ที่รวบรวมไว้เช่น

- ปฏิบัติหน้าที่ไม่ได้สมบูรณ์ สอน ธุรการ ปกครองและอื่น ๆ ไม่ได้เท่าที่ควร
- ขาดความรับผิดชอบ
- ขาดศีลธรรม เห็นแก่ตัว จ้องทอง ยกตนข่มท่าน
- ไม่รับรู้เหตุการณ์ต่างๆ
- ฯลฯ

สิ่งต่าง ๆ ที่กล่าวมาแล้ว บัณฑิตใหม่ไม่ควรจะให้บังเกิดขึ้นได้อีก

ประการที่สาม บัณฑิตทางการศึกษามีหน้าที่ช่วยกันยกระดับอาชีพครูให้เป็น Profession ซึ่งความจริงอาชีพของเรา
ก็มีฐานะอันเป็น Profession ครบอยู่แล้ว เหมือนแพทย์ ทนายความ ฯลฯ กล่าวคือ

(1) ในด้านหน้าที่ คุรุมีหน้าที่อย่างเด่นชัดอยู่แล้วคือแนะนำสั่งสอน อบรมกุลบุตรกุลธิดาให้เจริญและพัฒนาการ มี
ความรู้ ความสามารถ เช่นแพทย์มีหน้าที่บำบัดโรค

(2) ในด้านการฝึกอบรม อาชีพครูมีสถาบันฝึกอบรมโดยเฉพาะ มีวิชาเฉพาะที่จะต้องศึกษาเป็นของตนเอง เช่น
โสตทัศนศึกษา วิธีสอน จิตวิทยา การวัดผล ฯลฯ ผู้ที่จะประกอบอาชีพนี้ได้ จะต้องรับการฝึกอบรมเสียก่อน เช่นเดียวกับวิชาชีพอื่น ๆ

(3) ในด้านขนบธรรมเนียม คุรุมีธรรมเนียมเป็นของตนเองอยู่แล้ว เรามีจรรยาบรรณของครูเป็นแบบเป็นแผนอยู่ มี
สถาบันแห่งธรรมเนียมเป็นอันเดียวกันคือ คุรุสภา

จะเห็นได้ว่า โดยปรกติอาชีพครูเป็นอาชีพเฉพาะอยู่แล้ว แต่ก็ยังมีคนส่วนมากคิดว่าใคร ๆ ก็เป็นครูได้ทั้งนั้น เพราะ

เรายังไม่ได้ยกระดับอาชีพของเราให้เด่นชัด บัณฑิตพึงช่วยกันปฏิบัติหน้าที่ของตนให้สมบูรณ์ให้จงได้ โดยการแสดงให้เห็นว่า ผู้ที่เป็นครูโดยได้รับการศึกษาโดยตรง ย่อมทำงานได้ผลกว่าผู้ไม่มีความรู้ เหมือนแพทย์ปริญญาย่อมดีกว่าหมอเถื่อนฉะนั้น

หลักง่าย ๆ สำหรับการดำรงชีวิต

1. เป็นผู้เตรียมพร้อมอยู่เสมอ ในด้าน

(1) บุคลิกภาพ ต้องแต่งกายเรียบร้อย มีกิริยามารยาทอ่อนน้อมละมุนละไมอยู่เสมอ ข้อนี้อาจต้องมีพร้อมอยู่ทุกขณะ ใครยังขาดต้องฝึกให้ครบให้จงได้

(2) ความรู้ เราต้องมีความรู้รอบรู้อย่างน้อยก็เต็มตามหลักสูตรคือมีความรู้ทั่วไปพอสมควร และเข้าใจลึกซึ้งในวิชาการศึกษา วิชาเอก และวิชาโท ต้องระลึกอยู่เสมอว่า ยังมีสิ่งที่เรายังไม่รู้อยู่อีกมาก ให้รีบขวนขวายศึกษา

(3) สมรรถภาพในการเป็นครู หน้าที่ของครูมีประการใดบ้าง เราต้องสามารถทำหน้าที่นั้นได้ทุกอย่าง เช่น สอน ธุรการ บริหาร และปกครอง

(4) น้ำใจประกอบไปด้วยศีลธรรม เข้าใจในศาสนาที่ตนนับถืออย่างถูกต้องลึกซึ้ง สงบเสงี่ยม ไม่โกรธ ไม่โลภ ไม่หลง รู้จักรับผิดชอบ มุ่งมั่นในการทำงานและสามารถทำงานร่วมกับผู้อื่นได้ดี โดยยึดธรรมเป็นที่ตั้ง

(5) ทำตนให้ผู้อื่นศรัทธา โดยให้เขาเห็นความสามารถ ให้เกียรติผู้อื่นและรู้จักตนเอง ไม่เหยียดหยามเย่อหยิ่ง จองทองต่อผู้อื่น

2. ต้องทำตามกฎในสถาบันทำงานและสังคมอย่าให้ผิดพลาดได้ งานใดที่ยังไม่ทราบกฎเกณฑ์ให้เร่งศึกษากฎเกณฑ์ก่อนทำการนั้น อย่าทำอะไรที่ไม่มีหรือไม่ต้องด้วยหลักเกณฑ์ เพราะเป็นเหตุให้พลาดได้ง่าย

3. ให้รู้จักขบข้ายของงาน งานครูไม่ใช่แต่สอนอย่างเดียว ยังมีหน้าที่อื่น ๆ อีกมากมาย เมื่อได้ทำงานก็ให้ทำการศึกษาไปด้วยและจงทำงานในขอบเขตของอาชีพให้สมบูรณ์และเกิดผลดี

4. ต้องทำงานตามคำสั่งของผู้บังคับบัญชา การเสนอความคิดเห็นนั้นย่อมทำได้ แต่ต้องรออนุญาตจึงปฏิบัติ ถ้าท่านไม่อนุญาตก็พึงหาวิธีชี้แจงให้แนบเนียนให้ท่านเห็นความสำคัญ หากไม่ได้ผลก็พึงปฏิบัติตามที่ท่านสั่ง เพราะท่านเป็นผู้รับผิดชอบ

พวกเราเป็นผู้บังคับบัญชาพึงปกครองด้วยธรรมาธิปไตย เราเป็นผู้บังคับบัญชาที่คอยประสานงานเท่านั้น ควรอยู่ด้วยกันด้วยหลัก 3 ประการของประชาธิปไตยคือ คาราวรรวม สามัคคีธรรม และบุญญธรรม

5. พึงระลึกว่า เราเป็นปุชนียบุคคล ต้องทำงานให้เหมาะสมกับที่คนเขากราบไหว้ จงทำดีทั้งในที่ลับและที่แจ้ง

สำหรับผู้ที่ยังมิได้แต่งงาน การแต่งงานเป็นเรื่องสำคัญยิ่งของชีวิต การแต่งงานที่ถูกต้องเหมาะสมย่อมนำมาความรุ่งเรืองมาสู่ การแต่งงานผิดก็ย่อมหายนะได้เช่นกัน ดังนั้นบัณฑิตจึงพึงเลือกคู่ครองให้สมศักดิ์ศรีเกียรติภูมิของตน อย่าเห็นแก่ความสุขชั่วแล่นอันจะเกิดปัญหาใหญ่ภายหลัง ทำให้ผู้คนเสื่อมความนับถือได้

หากบัณฑิตทางการศึกษาปฏิบัติตนให้สมบูรณ์ในส่วนที่กล่าวมาแล้วนี้ ย่อมประสบความสำเร็จและความสุขความเจริญโดยสมควร และก็ขอให้ผลแห่งความปฏิบัติดี ปฏิบัติชอบ จงบันดาลให้บัณฑิตประสบความสำเร็จความสุขความเจริญจงทั่วกัน.

ศรัทธา

ในเสี้ยวเศษแห่งศิลป์.....

ความเป็นอนิจจังยังฉาบฉวย
กระเสือกกระสนวอนและหวัง
ให้แผ่นฟ้าจดจำและจารึก
เหนือความโสมมกักขะที่ตัดจวิต
สรรค์สร้างและกลั่นกรอง
ปรัชญาการยังพุ่งชาน
ตะเกียกตะกายและชอกซอน
เพื่อนิจนิรันดร์แห่งอาณาจักรศิลป์
ซุกซาคหินดินดานออกตีแผ่
กะเทาะกิเลสให้หายนะ
อันเป็นทิพย์แห่งความเพ้อคลั่ง
สยบหัวใจกับความว่าวุ่นละรี
สายเลือดยังสั่นระริก
ธรรมชาติยังเร้าใจอย่างหวานฉ่ำ
ยังมีสวรรค์ที่หลับสนิทอยู่อีกหรือ

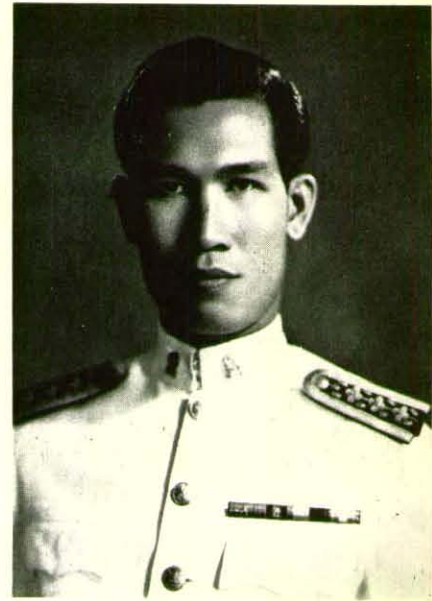
ภาวะการณียังสับสนอลหม่าน
เพื่อสติตรูวรอยแห่งภวังคจิต
ด้วยสุนทรีย์ที่เพียบพร้อม
ภายใต้ความจริงจังที่บริสุทธิ์
แจกเช่นทิพย์จากสรวงสวรรค์
เพื่อและผ่นดุจสุนัขอดโช
เสาะแสวงอาหารสู่ดวงจิต
เก็บร่วงฟ้าเดือนดาวมาผนิก
อุจาดอนาจารโสมมลามกละหรือ
สร้างมัจฉิมาแห่งความผ่น
ซากเพชรบนกองทรายอาจลลับ
พลังแห่งเอกจิตยังเบิกโพลง
ขอบฟ้าแห่งสกลจักรยังอับด้วยสีทอง
ความเป็นธรรมบนมนุษย์โลกยังพอหวัง
เสียงศรัทธาสาธยายประศคว่า

“ มู มั่น ฟา ส ย บ
กราบเคารพสนมนต์ขลัง
ทวยเทพน้อมเศียรฟัง
ดาวเดือนหลังร่วงลงดิน ”

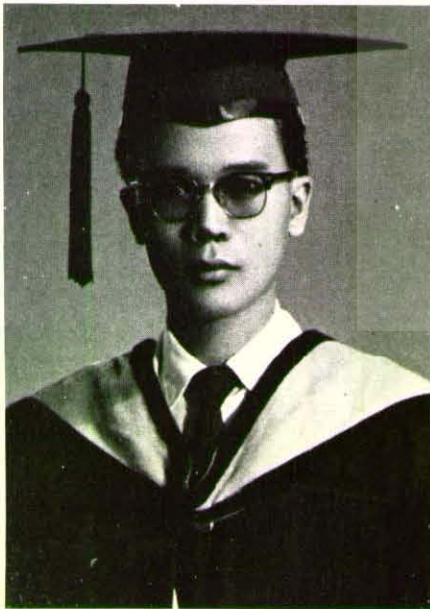
วิรุณ

อาจารย์คณะบรรณเวทษณ์

อาจารย์ ทรงศักดิ์ ศรีภาพสินธุ์
ประธานคณะบรรณเวทษณ์



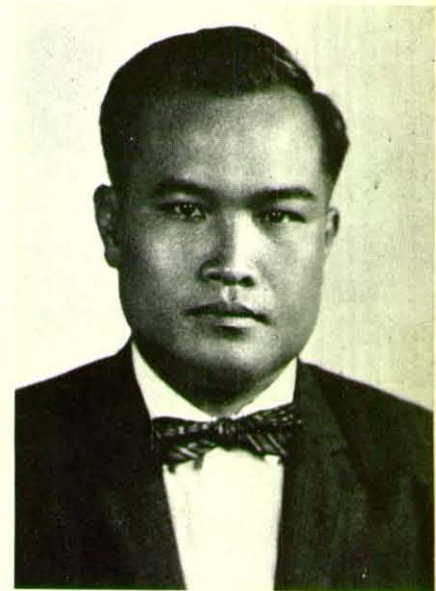
อาจารย์ นิตสัน คุรุการโกวิท
บ ร ร ข เ ว ก ข ณ์



อาจารย์ วราพร สุรวดี
บ ร ร ข เ ว ก ข ณ์



อาจารย์ ช่ม ภูมิภาค
บ ร ร ข เ ว ก ข ณ์



คณะกรรมการที่ปรึกษาองค์การนิสิต



แสงชัย สึงหวินบลย์



จุมพล สรวบสังห์



ทองหยัน ชงวณชัย



จินดา เอมะสุวรรณ



ธีระ รัตนจันทร์



เชาวน์ ฉาวรรณ



ศรีประไพ ประัชญา



จุรีย์ ทองเวด



มานพ พราหมณ์ชาติ



ประทีป วาतिकทินกร

ชาวเทาแดงที่รักยิ่ง

ความร่วมมือร่วมใจกันในวันนี้ เป็นนิมิตที่แสดงถึงความพร้อมเพรียงของพวกเราทุกคน การที่เรานั่ง—พร้อมใจกันเข้าคารวะอาจารย์เป็นการแสดงถึงความเป็นผู้มีความกตัญญู กตเวทิต์ซึ่งจักเป็นเครื่องนำพวกเราไปสู่ความเจริญก้าวหน้าในอนาคต เพราะความกตัญญูเป็นเครื่องหมายของคนดี

ข้าพเจ้ารู้สึกปลื้มปิติที่ได้เห็นพวกเราร่วมมือกันทำงานเพื่อให้พิธี “ไหว้ครู” เป็นไปอย่างสมเกียรติและศักดิ์สิทธิ์สมตามความมุ่งหมาย สถาบันของเราแม้จะเล็กในสายตาของผู้คน แต่ก็ยิ่งใหญ่ในดวงใจของเราทุกคน ดังนั้นพวกเราคงจะได้ช่วยกันจรโลงสิ่งที่เป็นที่รวมแห่งความรักและน้ำใจของพวกเรา เยี่ยงที่พ. ๆ ในอดีตได้กระทำมาแล้ว

งานไหว้ครูและสังสรรค์ในวันนี้ได้รับคำแนะนำและความช่วยเหลือจากหลายฝ่าย ข้าพเจ้าในนามขององค์การนิสิต ๆ ขอกราบขอบพระคุณ อาจารย์อนุสาสน์ อาจารย์คณะบรรมยเวชช์ อาจารย์ที่ปรึกษา และอาจารย์ทุกท่านที่ได้ช่วยเหลือให้งานนี้สำเร็จลุล่วงไปด้วยดี และขอขอบคุณชาวเทาแดงทุกคนไว้ ณ โอกาสนี้ด้วย

ขอขอบคุณ

สมบัติ นพรัถ

นายกองค์การนิสิต ๆ

คณะกรรมการองค์การนิสิต ปี 2511



เอกราช

อุปนายก



อูตระกูล

นงรัตน์

อุปนายก

พยัคฆนันท์



สมบัติ

นพรัตน์

นายกองค์การนิสิต

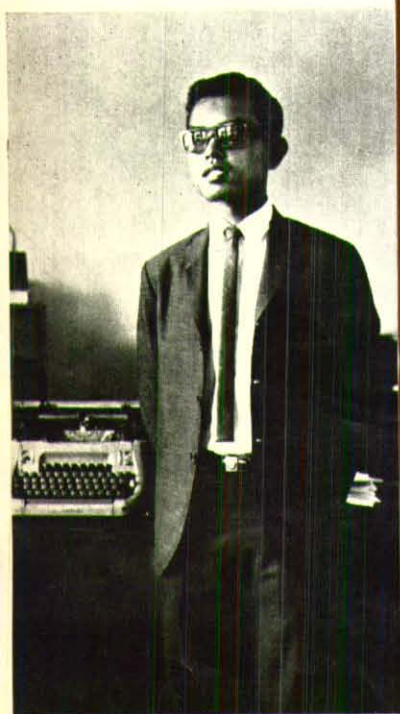
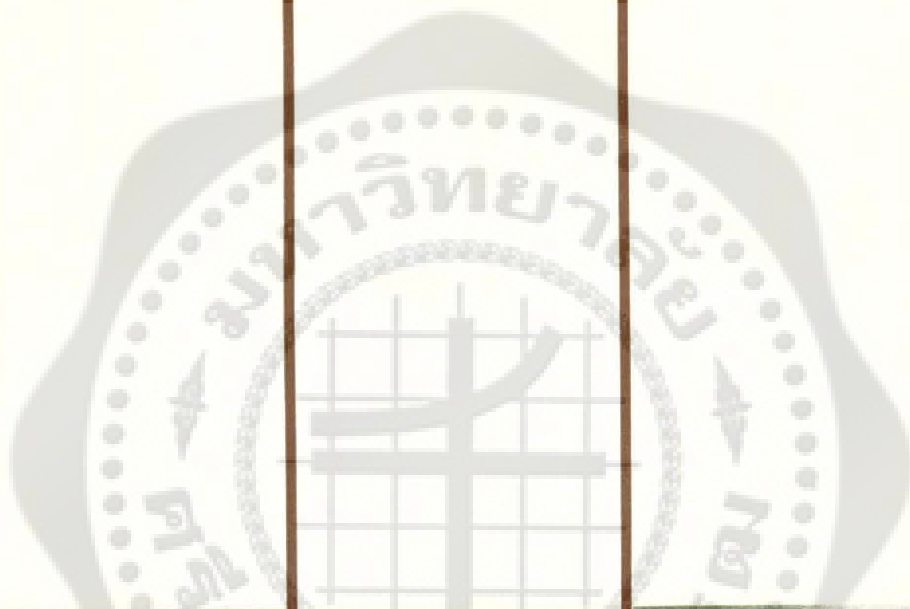
วิจิตร สืบประดิษฐ์
เลขานุการ

โสภา บุญศรีสวัสดิ์
ผู้ช่วยเลขานุการ

ชาญณรงค์ ชุตินทร
ปฎิคม

สถาพร ชินสมบูรณ์
ปฎิคม

สำราญ สอนสวัสดิ์
เหรัญญิก





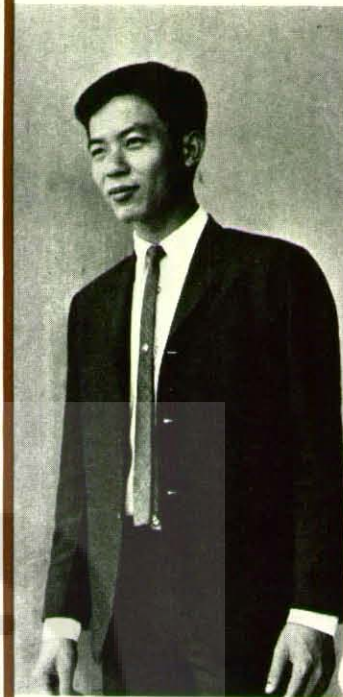
วันชัย วัลยะเพชร
ประชา สัม พัน ธ์



สุคนธร นิพัทธมานนท์
ประชา สัม พัน ธ์



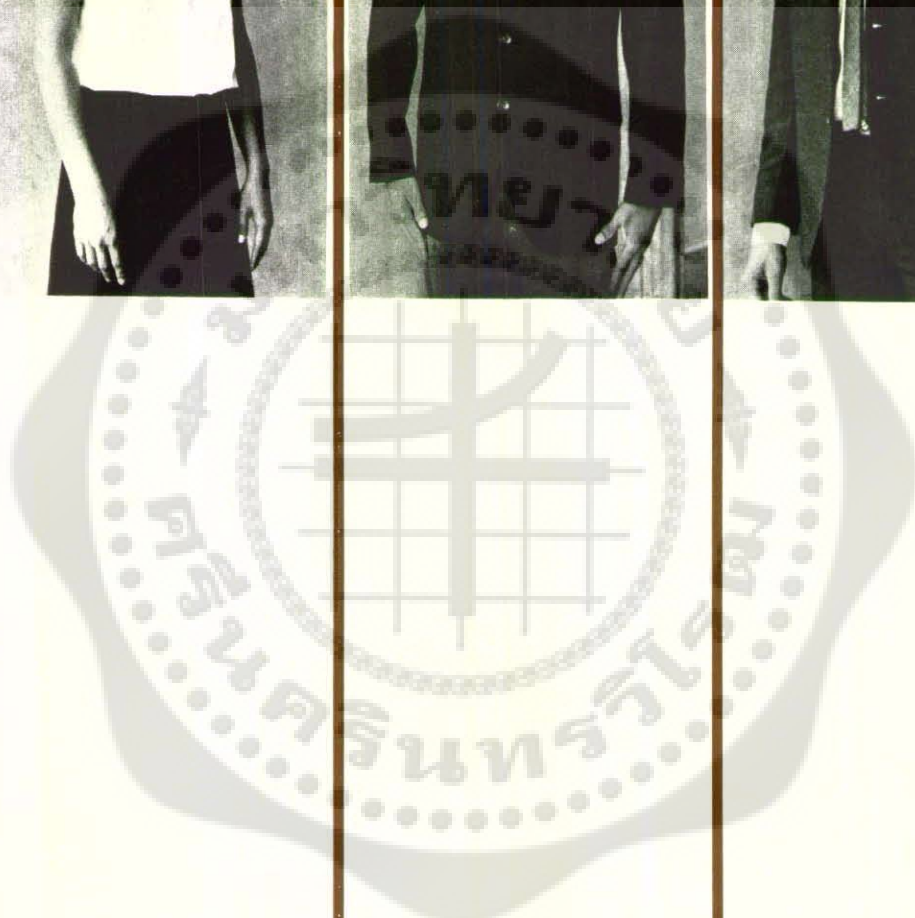
นรินทร์ สุขอำไพจิตร
ส วั ส ตี ก า ร



ธีรงค์ แพรนิมิตร
ส า ร ร า ณี ย ก ร



วิจิตร กาบกลาง
ประชาอนุกรมการ





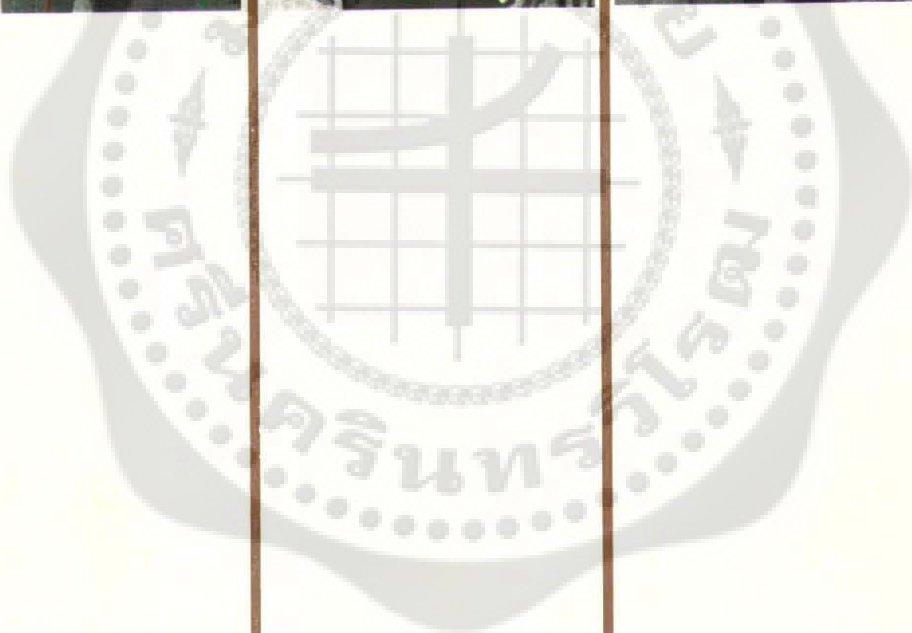
ผ่าน บาลโพธิ์
ถ้ำ ข รุ ป

กมล เอกไทยเจริญ
เสง เสียง

นกุล ชมภูนิช
สี ล ป

มหนู อุดมเวช
เช ย ร์

วัชนี กุลสมาน
เช ย ร์



ประยุทธ์ วัชรดิษฐ์
พัฒนาการการชนบท

ขยศ เล็กกลาง
ก พ ำ

อุดม วัฒนานนท์
วิชา การ

สามารถ แสงสุระ
สันตนาการ

อรพินท์ เหล่าอัจฉริยะพร
คหกรรมศาสตร์



สว่าง วิเศษชัย
ประธานงาน

อรนิตี ศิวายพราหมณ์
ผู้แทนปีที่สี่

อัมพร อมราชะ
ผู้แทนปีที่สาม

สมนึก รุ่งเรืองกุล
ผู้แทนปีที่สอง

สาโรจน์ อยู่วัฒนา
ผู้แทนปีที่หนึ่ง



ในที่สุดหนังสือ “หัวใจครูและรับนิสิตใหม่” ก็ปรากฏออกมาให้ลโลมทันตามกำหนด ความสำเร็จของหนังสือเล่มนี้มิได้หมายถึงการพิมพ์ประฉณ์หรือมีรูปที่สวยงาม หากแต่หมายถึงความสามัคคีกลมเกลียวและการเสียสละของพวกเราชาวเทา-แดงทุกคนว่ามีมากน้อยเพียงไร ความร่วมมือดังกล่าวนี้มิได้มีขึ้นเป็นครั้งสุดท้าย แต่มิชนเพื่อเป็นการเริ่มต้นที่ดีในวันข้างหน้า ซึ่งจำเป็นอย่างยิ่ง และหวังกันว่า เราคงจะพบความสำเร็จที่ไ้ไปกว่าหนังสือเล่มนี้

จากใจจริง

อำรงค์ แพรณมิตร

สาราณียกร

ขอบขอบพระคุณ

อาจารย์นคม
อาจารย์อารี
อาจารย์เลิศ
คุณอำพล
คุณชรัตน์
สภาราษฎรห้องทุกห้อง
คณะนิสิตวิชาเอกศิลป

ทริญบุษย์
สุทธิพันธ์
ชานค
ไฉงเคลือบ
รัตธรรมชัย

อาจารย์ทปรักษา
อาจารย์นัทสัน

คุณกรโกวิท

พิมพ์โรงพิมพ์อักษรสัมพันธ์
บล็อก

ส. เทคนิก



ผ่าน

บาลโพธิ์

อุทิศ

กุมาร

ข
ผู้จัดทำ

ธำรงค์

แพรมิมาตร

สุรพงษ์

สุบสง

ฉัตรชัย ศุกระกาญจน์



ด้วยอภินันทนาการ

จาก

สมาคมศิษย์เก่าวิทยาลัยวิชาการศึกษา

