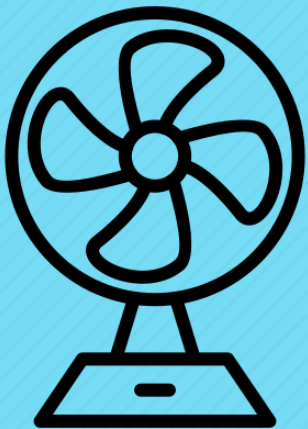




งานกายภาพและสิ่งแวดล้อม คณะพลศึกษา
ขอนำเสนอ

กิจกรรมนวัตกรรมดีเด่นด้านแนวคิดสั้น (LEAN)



ชื่อนวัตกรรม

“FAN ฉ้น” ..ขยับตรงเวลา!!

นวัตกรรมที่นำเสนอนี้มีความสอดคล้องกับยุทธศาสตร์

ของคณะพลศึกษา

ในยุทธศาสตร์ที่ 4 องค์กรที่มีการบริหารงานอย่างประสิทธิภาพ

(High Performance Organization)

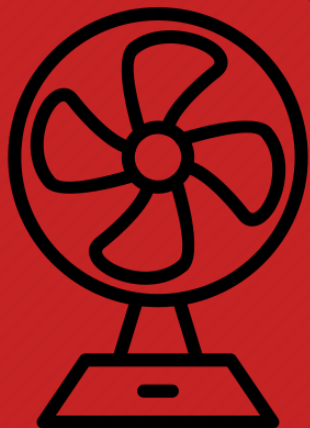


วัตถุประสงค์ของการปรับปรุง

- เพื่อลดระยะเวลาและประหยัดพลังงาน โดยการนำเทคโนโลยีมาประยุกต์ใช้

ตัวชี้วัดและค่าเป้าหมาย

1. เพื่อให้เกิดความสะดวกรวดเร็วต่อการใช้
2. เว้นระยะห่าง ลดการสัมผัสการติดเชื้ Covid 19
3. ลดค่าใช้จ่าย ประหยัดทรัพยากรและพลังงาน
4. สามารถนำเทคโนโลยีมาใช้ให้เกิดประโยชน์



ปัญหา

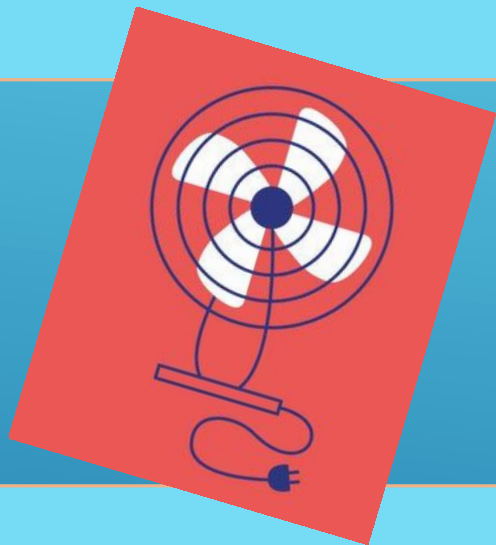
ช่วย!! ล้วจจ
แม่ดำแม่...

OH NO



1. ลืมปิด
2. ต้องใช้คนเปิด-ปิด
3. ลืมเปลี่ยนทรานซ์ฟายากรและพลังงาน

วิธีแก้ปัญหา



แนวทางที่ใช้แก้ปัญหา

ตั้งเวลา ในการเปิด-ปิด เพื่อลดระยะเวลา

ติดตั้ง Timer Switch
กำหนดเวลา เปิด-ปิด

ขั้นตอนปฏิบัติแบบเดิม

เจ้าหน้าที่เวรเดินมาเปิดพัดลมภายในห้องน้ำ
ในช่วงเวลาก่อนเวลาทำงาน

เจ้าหน้าที่เวรเดินมาปิดพัดลมภายในห้องน้ำ
ในช่วงเวลาหลังเลิกงาน



ระยะเวลาที่ใช้ 1 ช.ม.

ระยะเวลาที่ใช้ 1 ช.ม.

ขั้นตอนการปฏิบัติแบบใหม่

1. กำหนดการตั้งเวลา Timer Switch
ให้เป็นปัจจุบัน

2. ตั้งเวลาทำงานด้วยการกดแถบสีดำ
บนเครื่อง



เวลาที่ใช้/ทรัพยากรที่ใช้

รวมเวลาที่ใช้หลังการปรับปรุง 15 นาที

3 นาที

1 นาที



ขั้นตอนการปฏิบัติ

3. ตั้งเวลาปิดการทำงานด้วยการกด
แถบสีดำ

4. ทำการทดสอบ เปิด-ปิด
ของ Timer Switch

5. เมื่อถึงเวลาตามกำหนดที่ตั้งเวลา
เปิด-ปิดไว้ เครื่องจะทำงานโดย
อัตโนมัติ



เวลาที่ใช้/ทรัพยากรที่ใช้

1 นาที

5 นาที

5 นาที

