

งานวันสมเด็จพระนางเจ้าฯ กรมพระฯ ครั้งที่ 15

12 พฤศจิกายน 2544

นิทรรศการเฉลิมพระเกียรติ
คือพระเทพรัตนราชสุดาฯ สยามบรมราชกุมารี







PC 0092-2- $\frac{3}{44}$

2025 RELEASE UNDER E.O. 14176



PC 0092-2- $\frac{4}{44}$

NY 1581790 1400-114-0002



NY 62340-248-0000-2

PC 0092-2- $\frac{5}{44}$



PC 0092-2- $\frac{6}{44}$





PC 0092-2- $\frac{8}{44}$

2000-0000-00-1191-24



PC 0092-2 - $\frac{9}{44}$

RECEIVED



PC 0092-2- $\frac{10}{44}$

REPRODUCED FROM THE
NATIONAL ARCHIVES AT COLLEGE PARK, MARYLAND





PC 0092-2- $\frac{12}{44}$

RECEIVED



PC 0092-2- $\frac{13}{44}$

2025 RELEASE UNDER E.O. 14176



PERKEMBANGAN

1. **Perkembangan** ...

Indikator	2008	2009	2010	2011	2012
...
...
...
...
...

2. **Perkembangan** ...

Indikator	2008	2009	2010	2011	2012
...
...
...
...
...

3. **Perkembangan** ...

Indikator	2008	2009	2010	2011	2012
...
...
...
...
...

4. **Perkembangan** ...

Indikator	2008	2009	2010	2011	2012
...
...
...
...
...

PC 0092-2- $\frac{14}{44}$

2025 RELEASE UNDER E.O. 14176





ภาควิชา
ชีวเคมี
BIOCHEMISTRY DEPARTMENT

ภาควิชา
พยาธิวิทยา
PATHOLOGY DEPARTMENT

ภาควิชา
รังสีเวชวิทยา

OTHER INFORMATION ABOUT SPIRALCT

SPIRALCT

เทคโนโลยีทางการแพทย์

1. 2. 3. 4. 5.

ตัวอย่างรูปภาพ

EXAMPLES

1. 2. 3. 4. 5.

Results

Table with 2 columns and 5 rows of data.

RC870

118-252-8853

Blue battery pack with red and black wires connected to the RC870 device.

PTC-100

Black laboratory equipment with two large lenses.







PC 0092-2- $\frac{19}{44}$

2011年12月13日



ALL INFORMATION CONTAINED
HEREIN IS UNCLASSIFIED
DATE 08-14-2010 BY 60322 UCBAW/SJS

PC 0092-2 - $\frac{20}{44}$



RE 114150 1450 1100 1000 2

PC 0092-2- $\frac{21}{44}$



PC 0092-2 - $\frac{22}{44}$









ภาควิชาชีวเคมี
BIOCHEMISTRY DEPARTMENT

ภาควิชาชีวเคมี
BIOCHEMISTRY DEPARTMENT

ภาควิชาชีวเคมี
BIOCHEMISTRY DEPARTMENT

การเพาะเลี้ยงเซลล์และเนื้อเยื่อสัตว์ทดลอง

SPIRALCT

การเพาะเลี้ยงเซลล์และเนื้อเยื่อสัตว์ทดลอง

1. การเตรียมเซลล์

2. การเพาะเลี้ยงเซลล์

3. การตรวจสอบเซลล์

4. การเก็บเกี่ยวเซลล์

5. การวิเคราะห์เซลล์

การเพาะเลี้ยงเซลล์และเนื้อเยื่อสัตว์ทดลอง

EXAMPLES

การเพาะเลี้ยงเซลล์และเนื้อเยื่อสัตว์ทดลอง

1. การเตรียมเซลล์

2. การเพาะเลี้ยงเซลล์

3. การตรวจสอบเซลล์

4. การเก็บเกี่ยวเซลล์

5. การวิเคราะห์เซลล์

ภาควิชาชีวเคมี
BIOCHEMISTRY DEPARTMENT

Results

การเพาะเลี้ยงเซลล์และเนื้อเยื่อสัตว์ทดลอง

1. การเตรียมเซลล์

2. การเพาะเลี้ยงเซลล์

3. การตรวจสอบเซลล์

4. การเก็บเกี่ยวเซลล์

5. การวิเคราะห์เซลล์

ภาควิชาชีวเคมี
BIOCHEMISTRY DEPARTMENT

Application of...

การเพาะเลี้ยงเซลล์และเนื้อเยื่อสัตว์ทดลอง

1. การเตรียมเซลล์

2. การเพาะเลี้ยงเซลล์

3. การตรวจสอบเซลล์

4. การเก็บเกี่ยวเซลล์

5. การวิเคราะห์เซลล์

Woman in purple plaid shirt and skirt, looking at the equipment.

Woman in white lab coat, smiling and looking at the equipment.

Woman in white lab coat, smiling and looking at the equipment.

SC870

MI Series

PTC-200 Programmable Thermal Controller

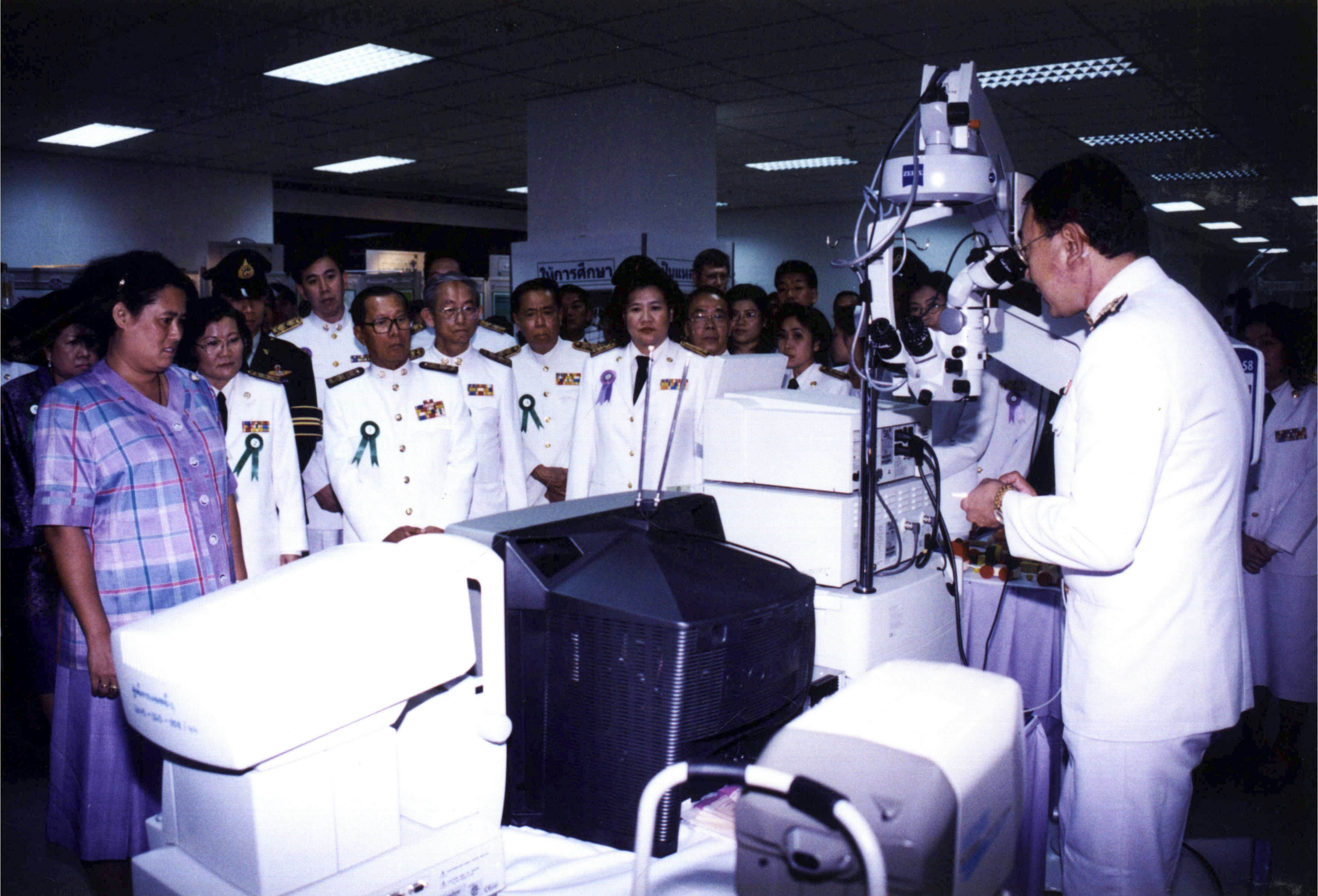






PC 0092-2 $\frac{29}{49}$

NO 1977/104 1984/104 1985/104







PC 0092-2- $\frac{32}{44}$

101 120 120 120 120



PC 0092-2- $\frac{33}{44}$

HE 180391 0074-1 11-1-1

ภาควิชา
จิตเวชศาสตร์
PSYCHIATRY DEPARTMENT

ภาควิชา
ทันตศัลยกรรม
DENTISTRY / ORAL SURGERY DEPARTMENT

การผ่าตัดฟันคุดด้วยวิธีใหม่ที่ไม่เจ็บและไม่ปวด
Cervical Flap Coronectomy



ขั้นตอนการผ่าตัดฟันคุดด้วยวิธีใหม่ที่ไม่เจ็บและไม่ปวด Cervical Flap Coronectomy

ข้อดีของวิธีใหม่

- 1. ไม่เจ็บและไม่ปวด
- 2. ไม่ต้องใส่ยาชา
- 3. ไม่ต้องใส่ไหมเย็บแผล
- 4. ไม่ต้องใส่ยาปฏิชีวนะ
- 5. ไม่ต้องใส่ยาแก้ปวด
- 6. ไม่ต้องใส่ยาแก้แพ้
- 7. ไม่ต้องใส่ยาแก้คลื่นไส้
- 8. ไม่ต้องใส่ยาแก้ไอ
- 9. ไม่ต้องใส่ยาแก้ท้องเสีย
- 10. ไม่ต้องใส่ยาแก้ท้องอืด
- 11. ไม่ต้องใส่ยาแก้ท้องผูก
- 12. ไม่ต้องใส่ยาแก้ท้องร่วง
- 13. ไม่ต้องใส่ยาแก้ท้องบวม
- 14. ไม่ต้องใส่ยาแก้ท้องเกร็ง
- 15. ไม่ต้องใส่ยาแก้ท้องอืด
- 16. ไม่ต้องใส่ยาแก้ท้องผูก
- 17. ไม่ต้องใส่ยาแก้ท้องร่วง
- 18. ไม่ต้องใส่ยาแก้ท้องบวม
- 19. ไม่ต้องใส่ยาแก้ท้องเกร็ง

การผ่าตัดฟันคุดด้วยวิธีใหม่ที่ไม่เจ็บและไม่ปวด
Supracrestal Partial Laryngotomy

การผ่าตัดฟันคุดด้วยวิธีใหม่ที่ไม่เจ็บและไม่ปวด Supracrestal Partial Laryngotomy



ข้อดีของวิธีใหม่

- 1. ไม่เจ็บและไม่ปวด
- 2. ไม่ต้องใส่ยาชา
- 3. ไม่ต้องใส่ไหมเย็บแผล
- 4. ไม่ต้องใส่ยาปฏิชีวนะ
- 5. ไม่ต้องใส่ยาแก้ปวด
- 6. ไม่ต้องใส่ยาแก้แพ้
- 7. ไม่ต้องใส่ยาแก้คลื่นไส้
- 8. ไม่ต้องใส่ยาแก้ไอ
- 9. ไม่ต้องใส่ยาแก้ท้องเสีย
- 10. ไม่ต้องใส่ยาแก้ท้องอืด
- 11. ไม่ต้องใส่ยาแก้ท้องผูก
- 12. ไม่ต้องใส่ยาแก้ท้องร่วง
- 13. ไม่ต้องใส่ยาแก้ท้องบวม
- 14. ไม่ต้องใส่ยาแก้ท้องเกร็ง

ปัญหาเรื่องการนอนหลับ

ปัญหาเรื่องการนอนหลับ

ปัญหาเรื่องการนอนหลับ

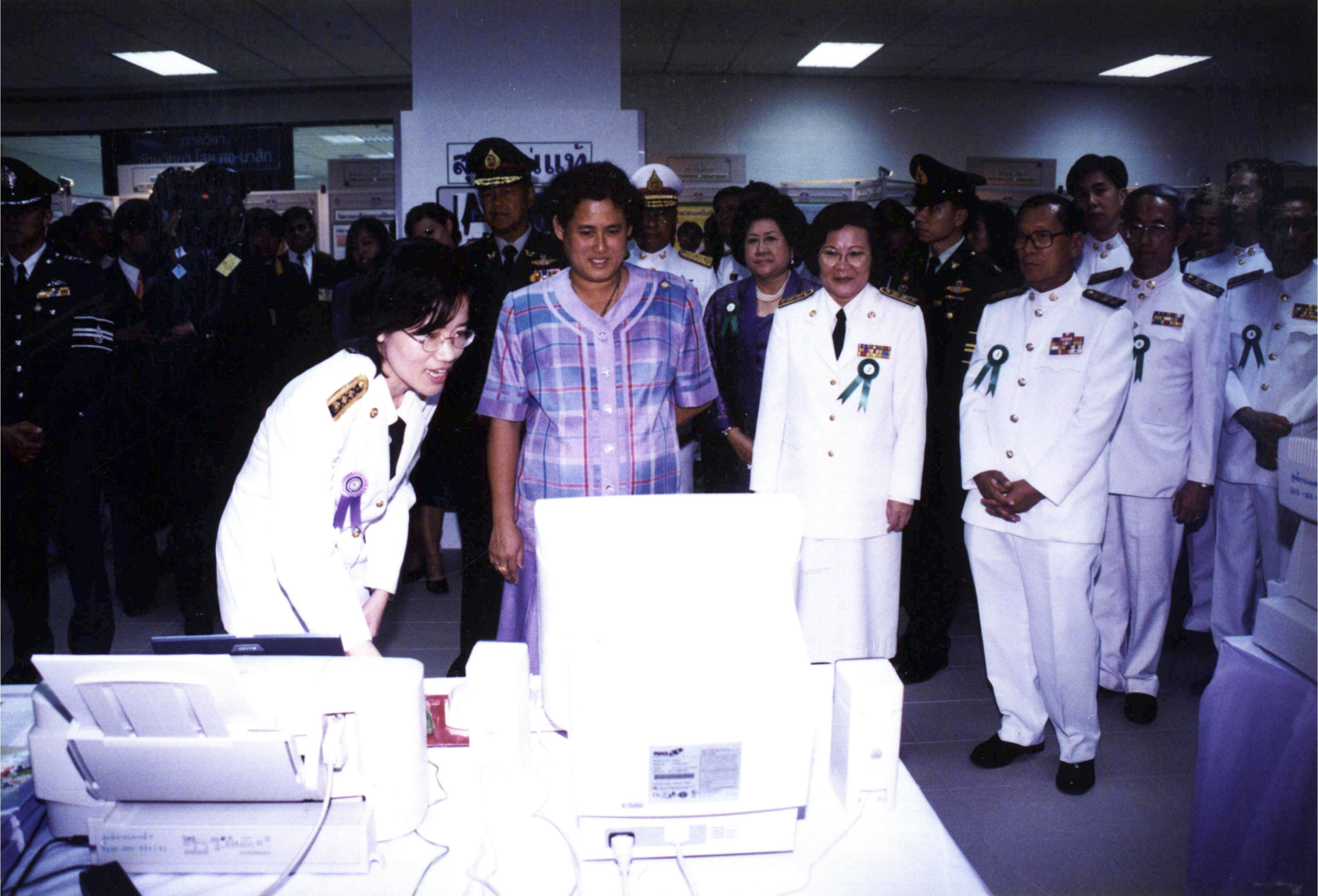
สาเหตุของการนอนหลับที่ไม่ดี

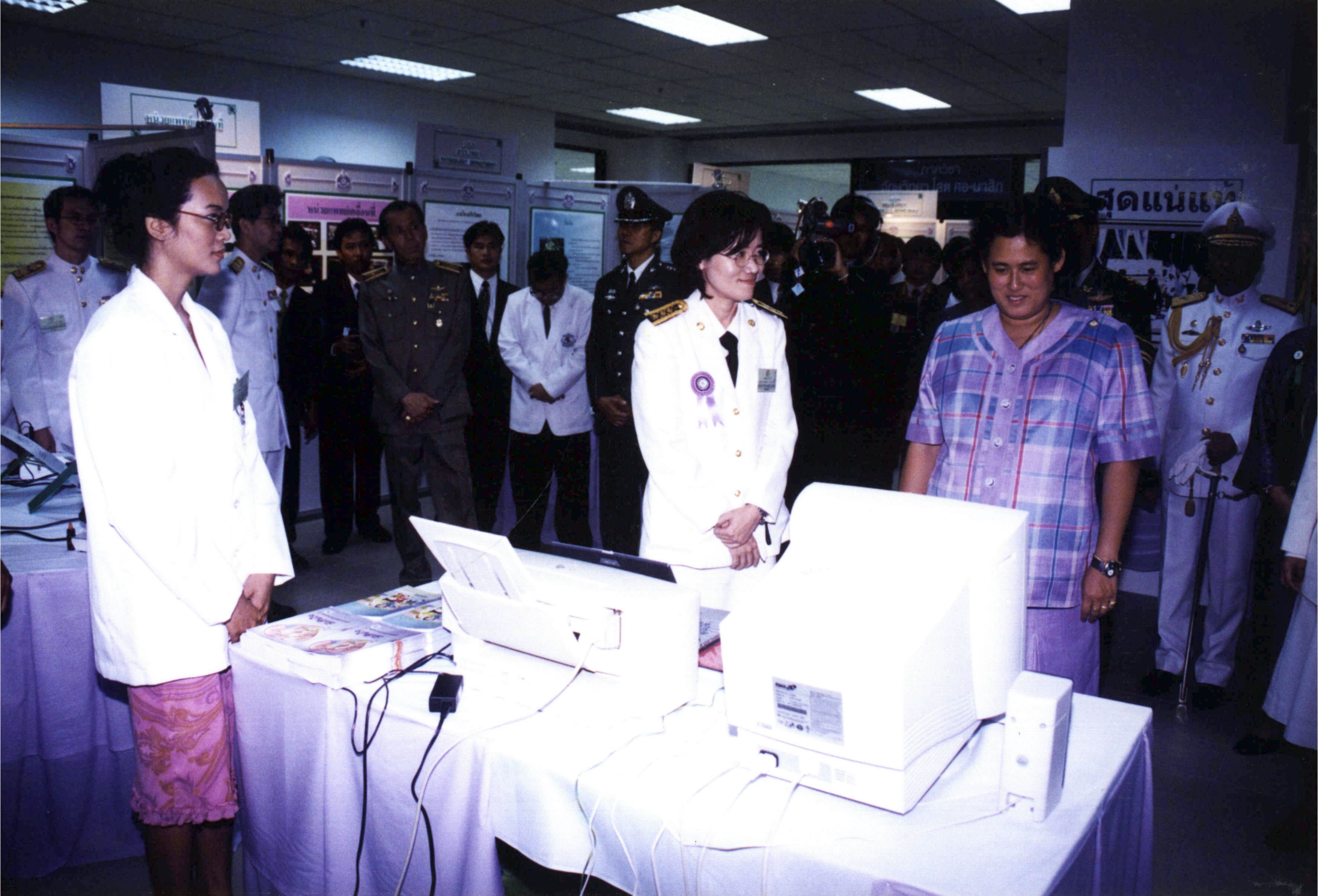
- 1. ความเครียด
- 2. การดื่มเครื่องดื่มที่มีคาเฟอีน
- 3. การดื่มเครื่องดื่มที่มีแอลกอฮอล์
- 4. การออกกำลังกายหนักเกินไป
- 5. การเดินทางข้ามเขตเวลา
- 6. การเปลี่ยนแปลงของนาฬิกาชีวิต
- 7. การมีโรคประจำตัว
- 8. การมีโรคทางจิตเวช
- 9. การมีโรคทางกาย
- 10. การมีโรคทางหู
- 11. การมีโรคทางตา
- 12. การมีโรคทางจมูก
- 13. การมีโรคทางคอ
- 14. การมีโรคทางฟัน
- 15. การมีโรคทางผิวหนัง
- 16. การมีโรคทางกระดูก
- 17. การมีโรคทางกล้ามเนื้อ
- 18. การมีโรคทางเส้นประสาท
- 19. การมีโรคทางอวัยวะสืบพันธุ์
- 20. การมีโรคทางต่อมไร้ท่อ

การบำบัดรักษาการนอนหลับที่ไม่ดี

- 1. การปรับพฤติกรรม
- 2. การบำบัดด้วยยา
- 3. การบำบัดด้วยจิตวิทยา
- 4. การบำบัดด้วยสมุนไพร
- 5. การบำบัดด้วยอาหาร
- 6. การบำบัดด้วยกลิ่น
- 7. การบำบัดด้วยเสียง
- 8. การบำบัดด้วยแสง
- 9. การบำบัดด้วยอุณหภูมิ
- 10. การบำบัดด้วยความชื้น
- 11. การบำบัดด้วยแรงดัน
- 12. การบำบัดด้วยสนามแม่เหล็ก
- 13. การบำบัดด้วยสนามไฟฟ้า
- 14. การบำบัดด้วยสนามเสียง
- 15. การบำบัดด้วยสนามความร้อน
- 16. การบำบัดด้วยสนามความดัน
- 17. การบำบัดด้วยสนามความถี่
- 18. การบำบัดด้วยสนามความยาว
- 19. การบำบัดด้วยสนามความหนา
- 20. การบำบัดด้วยสนามความเบา







PC 0092-2 - $\frac{36}{44}$

PC 0092-2 (36/44)



PC 0092-2- $\frac{37}{44}$

42 1733581 0434 011002

PC 0092-2 - $\frac{38}{44}$

NO. 172831 0464 14172



ความรู้เรื่องโรค

ความรู้เรื่องโรค

โรคเบาหวานเป็นโรคเรื้อรังที่มีสาเหตุมาจากฮอร์โมนอินซูลินที่ผลิตโดยตับอ่อนไม่เพียงพอหรือทำงานผิดปกติ ทำให้ระดับน้ำตาลในเลือดสูงเกินไป ซึ่งอาจนำไปสู่ภาวะแทรกซ้อนในระยะยาวได้

สาเหตุของโรคเบาหวาน

- 1. กรรมพันธุ์
- 2. โรคอ้วน
- 3. โรคความดันโลหิตสูง
- 4. โรคไต
- 5. โรคหัวใจ
- 6. โรคหลอดเลือดหัวใจ
- 7. โรคหลอดเลือดสมอง
- 8. โรคหลอดเลือดส่วนปลาย
- 9. โรคไตเรื้อรัง
- 10. โรคตา
- 11. โรคเท้า
- 12. โรคหู
- 13. โรคผิวหนัง
- 14. โรคกระดูก
- 15. โรคฟัน
- 16. โรคเหงือก
- 17. โรคติดเชื้อ
- 18. โรคภูมิคุ้มกันบกพร่อง
- 19. โรคแพ้ภูมิตนเอง
- 20. โรคอื่นๆ

การวินิจฉัยโรคเบาหวาน

การวินิจฉัยโรคเบาหวานทำได้โดยการตรวจระดับน้ำตาลในเลือด

การรักษาโรคเบาหวาน

การรักษาโรคเบาหวานทำได้โดยการควบคุมระดับน้ำตาลในเลือด

โรคเบาหวานที่นำสู่สำหรับประชาชน

โรคเบาหวาน ที่นำสู่สำหรับประชาชน

วิธีการรักษา หรือดูแลผู้ป่วยโรคเบาหวาน

- 1. ควบคุมระดับน้ำตาลในเลือด
- 2. ควบคุมความดันโลหิต
- 3. ควบคุมไขมันในเลือด
- 4. ควบคุมการสูบบุหรี่
- 5. ควบคุมการดื่มแอลกอฮอล์
- 6. ควบคุมการออกกำลังกาย
- 7. ควบคุมการรับประทานอาหาร
- 8. ควบคุมการดูแลสุขภาพจิต
- 9. ควบคุมการดูแลสุขภาพตา
- 10. ควบคุมการดูแลสุขภาพเท้า
- 11. ควบคุมการดูแลสุขภาพหู
- 12. ควบคุมการดูแลสุขภาพผิวหนัง
- 13. ควบคุมการดูแลสุขภาพกระดูก
- 14. ควบคุมการดูแลสุขภาพฟัน
- 15. ควบคุมการดูแลสุขภาพเหงือก
- 16. ควบคุมการดูแลสุขภาพติดเชื้อ
- 17. ควบคุมการดูแลสุขภาพภูมิคุ้มกัน
- 18. ควบคุมการดูแลสุขภาพแพ้ภูมิตนเอง
- 19. ควบคุมการดูแลสุขภาพอื่นๆ

การป้องกันโรคเบาหวาน

การป้องกันโรคเบาหวานทำได้โดยการควบคุมระดับน้ำตาลในเลือด

การดูแลสุขภาพผู้ป่วยโรคเบาหวาน

การดูแลสุขภาพผู้ป่วยโรคเบาหวานทำได้โดยการควบคุมระดับน้ำตาลในเลือด



PC 0092 - 2 - $\frac{40}{44}$

RECEIVED

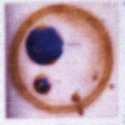


กรมพยาธิวิทยา
PATHOLOGY DEPARTMENT

กรมการแพทย์
กรมส่งเสริมสุขภาพ
PREVENTIVE DEPARTMENT

ใจมัน... มิตร

หัวใจดี... มิตร







กรมพยาธิวิทยา
PATHOLOGY DEPARTMENT

กรมเวชศาสตร์ป้องกันและสังคม
PREVENTIVE DEPARTMENT

ไขสันหลัง... กรอบจับใจ

กิจกรรมการฝึกหัดทนายวิชาชีพชั้นปีที่ 2

กิจกรรมการฝึกหัดทนายวิชาชีพชั้นปีที่ 2

การฝึกหัดทนายวิชาชีพชั้นปีที่ 2

PC 0092-2 - $\frac{43}{4a}$

12 15050 040 1112

นิสิตแพทย์ชั้นปีที่ 2

ได้ขึ้นการขอการปณินด้วยจุดมุ่ง
ของวาระและเป้าหมายงานทางวิชาการ



คัมภีร์

ซึ่งมีอยู่ในคหสารโดยมีประวัติเกี่ยวกับ
ของงานแพทย์ประจำสถานการวมของ

ขอเสนอการศึกษาระดับปริญญา เพื่อให้นัก

เรียนการสอนจำนวน 24 หน่วยกิต ทำเกณฑ์ให้บัณฑิตแพทย์ได้
ระดับสูง ภาคนิพนธ์ เพื่อให้สอดคล้องกับพัฒนา ความบุ

คัมภีร์ เพื่อรู้จักสังคมวิทยา การบริการชุมชนรวมกับ
การวางสาธารณสุขขึ้นปีการศึกษาต่อไป" ทั้งนี้ได้สรุป

สุขภาพของ (Healthcare) สังคม) ทางสาธารณสุข ได้

สุขภาพของ (Healthcare) สังคม) ทางสาธารณสุข ได้

สุขภาพของ (Healthcare) สังคม) ทางสาธารณสุข ได้

กิจกรรมต่าง ๆ ของการเรียน



การป้องกันและควบคุมโรคติดต่อ

เป้าหมาย

เพื่อลดการเกิดโรคติดต่อและควบคุมการแพร่ระบาดของโรคติดต่อ

วัตถุประสงค์

1. เพื่อให้นักศึกษาได้มีความรู้เกี่ยวกับโรคติดต่อและสามารถป้องกันและควบคุมการแพร่ระบาดของโรคติดต่อได้
2. เพื่อให้นักศึกษาได้มีความรู้เกี่ยวกับโรคติดต่อและสามารถป้องกันและควบคุมการแพร่ระบาดของโรคติดต่อได้
3. เพื่อให้นักศึกษาได้มีความรู้เกี่ยวกับโรคติดต่อและสามารถป้องกันและควบคุมการแพร่ระบาดของโรคติดต่อได้
4. เพื่อให้นักศึกษาได้มีความรู้เกี่ยวกับโรคติดต่อและสามารถป้องกันและควบคุมการแพร่ระบาดของโรคติดต่อได้
5. เพื่อให้นักศึกษาได้มีความรู้เกี่ยวกับโรคติดต่อและสามารถป้องกันและควบคุมการแพร่ระบาดของโรคติดต่อได้

PC 0092-2- $\frac{44}{44}$

42 150781 11454 11454 2