

PC 0065

เลขรับ 31

PC 0065

ดูงานศูนย์ประวัติศาสตร์ พิพิธภัณฑ์เจ้าสามพระยา  
และพิพิธภัณฑ์วังจันทรถม

8 มิถุนายน 2543

ขนาด 4"×6"

จำนวน 20 ภาพ



Pe oob5 1/20

ਮਨਮੋਹਨ ਸਿੰਘ







Pe 0065  $\frac{2}{20}$

विश्वविद्यालय





Pe 0065  $\frac{3}{20}$





Rec 0065  $\frac{4}{20}$

0002000000





R 0065  $\frac{5}{20}$





R 0065  $\frac{6}{20}$



8 6 00



R 0068  $\frac{4}{20}$

၇၇၇၇၇၇





PC 0065  $\frac{5}{20}$

၀၀၆၅





Pe 0065  $\frac{A}{20}$

Ἰσθμίου





Πρόβλεψη

Pc obs  $\frac{10}{20}$

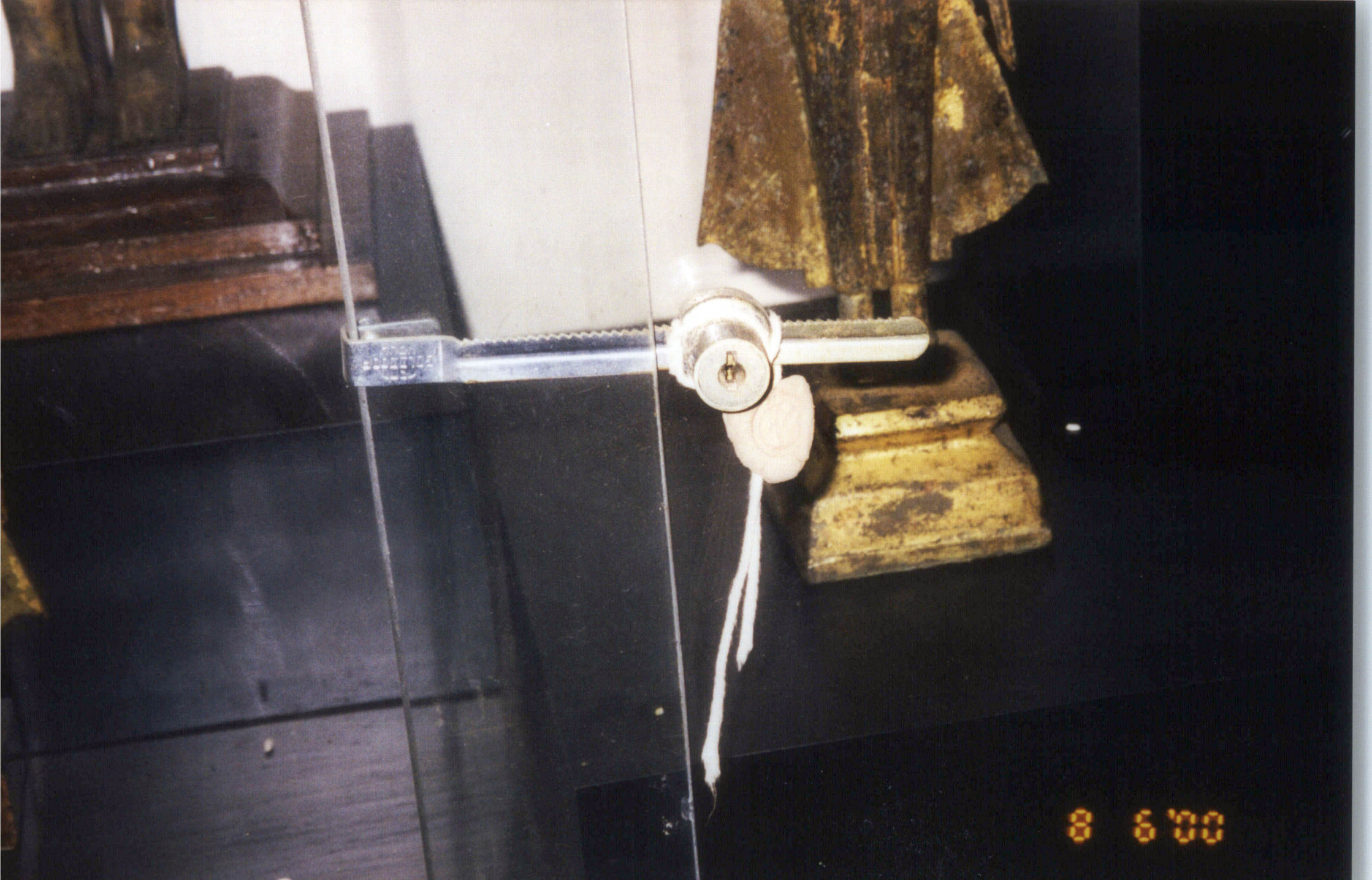


PIMARNRATTAYA BLD

8 8 '00



P 0065  $\frac{11}{20}$



8 6'00'



Pa 0065  $\frac{12}{20}$

Örðkvinnu



Informational text panel on the wall, likely describing the artifacts in the display case.

8 6 '00



27/11/11

Re 0065  $\frac{13}{20}$



8 6'00



பெரியபுத்தூர்

பெரியபுத்தூர்  $\frac{14}{20}$

සමුදායකරුවන්  
සූර්ය  
අනන්ත ඉන්ද්‍රජිත්  
CROWNED BUDDHA SHELTERED BY NAGA'S HOOD  
Sculpture  
Lopburi, 12<sup>th</sup> - 13<sup>th</sup> century A.D.

8 6'00



Pe 0065  $\frac{15}{20}$

ပြန်လည်ရောက်

ในระหว่างพุทธศตวรรษที่ ๑๖ - ๑๘ ศิลปะเขมร ได้แพร่กระจายและ ให้อิทธิพลต่อศิลปะ  
ในบริเวณภาคกลาง - และภาคตะวันออกเฉียงเหนือของประเทศไทย ซึ่งศิลปกรรมในศิลปะเขมรนี้  
ที่ขึ้นทั้งในพุทธศาสนา นิกายวิฆเนศวร และศาสนาพราหมณ์ ทั้งโลหะนิกาย และ ไม้ของหินทราย  
ปรากฏศาสนวัตถุ เช่น พระพุทธรูปทรงเครื่องภาคพื้นกึ่ง - และเทวรูปต่างๆ จนกระทั่ง ในราว  
พุทธศตวรรษที่ ๒๐ - ๒๑ ได้มีการนำพระพุทธรูปศิลปะทวารวดีภาคพื้นกึ่งมาดัดแปลงตกแต่งเป็นพระพุทธรูป  
ทรงเครื่องศิลปะอยุธยา

During 11<sup>th</sup> - 13<sup>th</sup> century A.D., Khmer civilization had spread into central  
and northeastern Thailand. Images of Khmer sculptures were paid respect to Hindu and  
Buddhist such as the crowned Buddha sheltered by Naga's hood and Hindu divinities. In  
the middle of the Ayutthaya period during the 14<sup>th</sup> - 15<sup>th</sup> century A.D., the sandstone  
Buddha images were covered with gold leaf and fashioned as crowned Buddha in  
Ayutthaya style.



Rc 0065

$\frac{16}{20}$

၂၀၂၀





วัดสุทัศน์

Re obs  $\frac{14}{20}$





MINOR

Pc 0065  $\frac{14}{20}$





R 0065  $\frac{19}{20}$

020610~





01/01/2020

Rs 5000  $\frac{20}{20}$