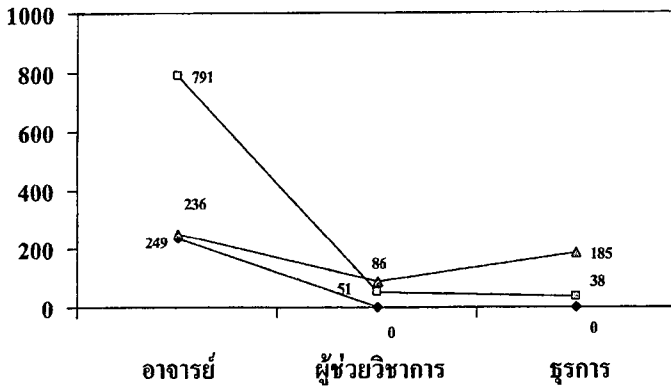




สถิติข้อมูล  
มหาวิทยาลัยศรีนครินทรวิโรฒ  
ปีการศึกษา 2542



เอกสารหมายเลข 149

งานวิจัยสถาบันและสารสนเทศ

กองแผนงาน



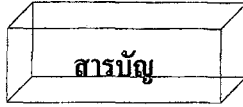
มหาวิทยาลัยศรีนครินทรวิโรฒ ได้จัดทำข้อมูลสถิติปีการศึกษา 2542 ขึ้น โดยนำเสนอข้อมูลพื้นฐานในด้าน โปรแกรมการศึกษา จำนวนนิสิต จำนวนบุคลากร งบประมาณ และอาคารสถานที่ของมหาวิทยาลัยในภาพรวม โดยจัดทำการศึกษาละ 1 ฉบับ เพื่อเป็นข้อมูลพื้นฐานในการบริหารและใช้เป็นข้อมูลประกอบการศึกษาแนวโน้มทางการศึกษาที่เป็นไปได้ในอนาคตก่อนจะกำหนดเป้าหมายการพัฒนาการศึกษาต่อไป รวมทั้งเพื่อเผยแพร่แก่หน่วยงานภายในมหาวิทยาลัยและหน่วยงานภายนอกมหาวิทยาลัยที่เกี่ยวข้อง

กองแผนงาน หวังเป็นอย่างยิ่งว่าเอกสารฉบับนี้คงจะเป็นประโยชน์ต่อผู้ใช้ง่างพอสมควร

(นางฉันทน์ โทคาวัฒน์)

ผู้อำนวยการกองแผนงาน

กันยายน 2542



 แผนภูมิแสดงการแบ่งส่วนราชการ	1
 หลักสูตรการศึกษา	2
 โครงการเปิดหลักสูตร	5
 โปรแกรมการศึกษา	7
 นิสิต	9
 บุคลากร	15
 งบประมาณ	22
 อาคารสถานที่	24



แผนภูมิแสดงการแบ่งส่วนราชการ มหาวิทยาลัยศรีนครินทรวิโรฒ

ประจำปี พ.ศ. 2542

มหาวิทยาลัยศรีนครินทรวิโรฒ

ศูนย์กึ่งกลาง  
อธิการบดี

คณะ

สถาบัน

สำนัก

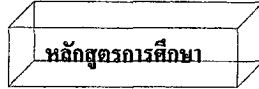
- หน่วยงานตรวจสอบภายใน
- กองกลาง
- กองการเจ้าหน้าที่
- กองคลัง
- กองแผนงาน
- กองบริการการศึกษา
- กองกิจการนิสิต
- กองวิเทศสัมพันธ์

- สำนักทดสอบทางการศึกษาและจิตวิทยา
- สำนักหอสมุดกลาง
- สำนักคอมพิวเตอร์

➢ สถาบันวิจัยพฤติกรรมศาสตร์

- คณะทันตแพทยศาสตร์
- คณะพลศึกษา
- คณะแพทยศาสตร์
- คณะเภสัชศาสตร์
- คณะมนุษยศาสตร์
- คณะวิทยาศาสตร์
- คณะวิศวกรรมศาสตร์
- คณะศิลปกรรมศาสตร์
- คณะศึกษาศาสตร์
- คณะสังคมศาสตร์
- บัณฑิตวิทยาลัย
- โครงการจัดตั้งคณะสหเวชศาสตร์
- โครงการจัดตั้งคณะพยาบาลศาสตร์

เป็นโครงการจัดตั้ง

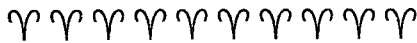


มหาวิทยาลัยศรีนครินทรวิโรฒมีหลักสูตรระดับต่ำกว่าปริญญาตรี ปริญญาตรี และระดับบัณฑิตศึกษา ที่เปิดสอนอยู่ในขณะนี้ มีทั้งหมด 5 ระดับ คือ ประกาศนียบัตร ปริญญาตรี ระดับประกาศนียบัตรบัณฑิต ระดับปริญญาโท และระดับปริญญาเอก ซึ่งประกอบด้วยหลักสูตรและสาขาวิชาต่าง ๆ ดังนี้

<u>ระดับปริญญา</u>	<u>หลักสูตร</u>	<u>สาขาวิชา</u>
ประกาศนียบัตร	ป.	ผู้ช่วยทันตแพทย์
ปริญญาตรี	ท.บ.	ทันตแพทยศาสตร์
	วท.บ.	พลศึกษา สันทนาการ สุขศึกษา กายภาพบำบัด จิตวิทยา เคมี ชีววิทยา จุลชีววิทยา สถิติ คณิตศาสตร์ ฟิสิกส์ วิทยาการคอมพิวเตอร์ วิศวกรรมศาสตร์ วิทยาศาสตร์การอาหารและโภชนาการ วัสดุศาสตร์ (อัญมณีและเครื่องประดับ) ภูมิศาสตร์ วิทยาศาสตร์การกีฬา
	พ.บ.	แพทยศาสตร์
	ภ.บ.	เภสัชศาสตร์
	ศศ.บ.	ภาษาไทย ภาษาอังกฤษ ภาษาฝรั่งเศส ภาษาเพื่ออาชีพ วรรณกรรมสำหรับเด็ก ปรัชญาและศาสนา ประวัติศาสตร์ การพัฒนาชุมชนเมือง
ศป.บ.	ออกแบบสื่อสาร, ออกแบบผลิตภัณฑ์, ออกแบบแฟชั่น, จิตรกรรม, ออกแบบเพื่อการแสดง, เซรามิกส์, ศิลปะภาพพิมพ์, นาฏศิลป์ไทย, นาฏศิลป์สากล, การแสดงและการกำกับการแสดง, ดุริยางคศาสตร์สากล	
วศ.บ.	วิศวกรรมไฟฟ้า วิศวกรรมเครื่องกล วิศวกรรมเคมี วิศวกรรมโยธา วิศวกรรมอุตสาหกรรม	

ระดับปริญญา	หลักสูตร	สาขาวิชา
ปริญญาตรี	อศ.บ.	วิศวกรรมไฟฟ้า วิศวกรรมเครื่องกล
	กศ.บ.	คุรุศึกษาศาสตร์ (ไทย, สากล) การประถมศึกษา เทคโนโลยี- ทางการศึกษา ธุรกิจศึกษา (การตลาด) ภาษาไทย ศิลปศึกษา เทคโนโลยีสื่อสาร สังคมศึกษา บรรณารักษศาสตร์ การแนะแนว คณิตศาสตร์ วิทยาศาสตร์ศึกษา (เคมี, ชีววิทยา ฟิสิกส์, คณิตศาสตร์) พลศึกษา
	ศ.บ.	เศรษฐศาสตร์
	บธ.บ.	บริหารธุรกิจ ด้านการตลาดและการบัญชี
	พย.บ.	พยาบาลศาสตร์
ประกาศนียบัตรบัณฑิต		การสอนภาษาอังกฤษในฐานะภาษาต่างประเทศ วิชาชีพครู การจัดการท่องเที่ยว
ปริญญาโท	กศ.ม.	การประถมศึกษา การมัธยมศึกษา (สอนภาษาไทย, สอนสังคม, สอนวิทยาศาสตร์, สอนคณิตศาสตร์, สอนภาษาอังกฤษ) การอุดมศึกษา การบริหารการศึกษา จิตวิทยาการแนะแนว การวัดผลการศึกษา เทคโนโลยี- ทางการศึกษา การศึกษาพิเศษ (การสอนผู้ที่มีความ- บกพร่องทางการได้ยิน, การสอนผู้ที่มีความบกพร่องทาง สติปัญญา, การสอนเด็กปัญญาเลิศ, การสอนเรียนร่วม ระหว่างเด็กปกติกับเด็กที่มีความต้องการพิเศษ) การศึกษา- ผู้ใหญ่ การศึกษาปฐมวัย จิตวิทยาพัฒนาการ จิตวิทยาการ- ศึกษา พลศึกษา สุขศึกษา ภาษาไทย ภาษาอังกฤษ ภูมิศาสตร์ คณิตศาสตร์ ศิลปศึกษา ธุรกิจศึกษา อุตสาหกรรมศึกษา ภาษาศาสตร์การศึกษา ชีววิทยา เคมี วิทยาศาสตร์ศึกษา (เคมี, ฟิสิกส์, ชีววิทยา, วิทยาศาสตร์ทั่วไป) ฟิสิกส์ การวิจัยและสถิติ

<u>ระดับปริญญา</u>	<u>หลักสูตร</u>	<u>สาขาวิชา</u>
ปริญญาโท	วท.ม.	การวิจัยพฤติกรรมศาสตร์ เดมีชีวภาพ ภูมิศาสตร์ ฟิสิกส์ วิทยาศาสตร์การกีฬา
	ศศ.ม.	การสอนภาษาอังกฤษในฐานะภาษาต่างประเทศ ประวัติศาสตร์ (เอเชีย, ไทย) ภาษาอังกฤษ บรรณารักษ์และสารนิเทศศาสตร์ ภาษาไทย (สายภาษา, สายวรรณคดีไทย)
	ศป.ม.	มานุษยวิทยา กวีวิทยา ทัศนศิลป์
	ศ.ม.	เศรษฐศาสตร์
ปริญญาเอก	กศ.ด.	การวิจัยและพัฒนาหลักสูตร พัฒนาศึกษาศาสตร์ การบริหาร- การศึกษา คณิตศาสตร์ศึกษา เทคโนโลยีทางการศึกษา การอุดมศึกษา การทดสอบและวัดผลการศึกษา วิทยาศาสตร์ศึกษา (เคมี, ชีววิทยา, ฟิสิกส์)
	วท.ด.	การวิจัยพฤติกรรมศาสตร์



**โครงการเปิดหลักสูตรในช่วงแผนพัฒนาการศึกษาระดับอุดมศึกษา ระยะที่ 8  
(พ.ศ.2540 – 2544)**

**ระดับต่ำกว่าปริญญาตรี**

ผู้ช่วยทันตแพทย์

**ระดับปริญญาตรี**

- บธ.บ. การท่องเที่ยวและการโรงแรม การเงินการธนาคาร การตลาด การบัญชี
- ศส.บ. ภาษาญี่ปุ่น ภาษาจีน บรรณารักษ์และสารนิเทศศาสตร์ การแสดงและการกำกับการแสดง  
ศิลปวัฒนธรรม ประติมากรรม Piano Performance เอเชียศึกษา การพัฒนาชุมชนเมือง  
รัฐศาสตร์
- ศ.บ. (หลักสูตรต่อเนื่อง 2 ปี) เศรษฐศาสตร์
- วท.บ. วิทยาศาสตร์การกีฬา วิทยาศาสตร์การป้องกัน พิสิกส์ประยุกต์ พัฒนาผลิตภัณฑ์  
เทคโนโลยีสิ่งทอ
- วศ.บ. วิศวกรรมสิ่งแวดล้อม
- วศ.บ. (หลักสูตรเทียบโอน 3 ปี) วิศวกรรมเคมี วิศวกรรมเครื่องกล วิศวกรรมไฟฟ้า  
วิศวกรรมโยธา วิศวกรรมอุตสาหกรรม
- พย.บ. พยาบาลศาสตร์

**ประกาศนียบัตรบัณฑิต**

อเมริกันศึกษา วิชาชีพครู การจัดการท่องเที่ยวเพื่ออนุรักษ์สิ่งแวดล้อม คณิตศาสตร์  
กายภาพบำบัดทาง Musculoskeletal System (นานาชาติ)



ระดับปริญญาโท
---------------

- ก.ศ.ม. คุรุศาสตร์ศึกษาไทย การศึกษาพิเศษ (การเรียนรู้ร่วมกันระหว่างเด็กพิเศษกับเด็กปกติ)  
การวิจัยและสถิติทางการศึกษา พยาบาลศึกษา การพัฒนาการศึกษา
- บ.ธ.ม. บริหารธุรกิจ
- ว.ท.ม. พลศึกษา ภูมิศาสตร์ วิทยาศาสตร์สิ่งแวดล้อม คณิตศาสตร์ วิทยาศาสตร์การกีฬา (การเป็นผู้ฝึกกีฬา) วิทยาศาสตร์การแพทย์พื้นฐาน (เน้นจุดชีววิทยาการแพทย์) คณิตศาสตร์ (นานาชาติ) Physical Therapy (นานาชาติ)
- ศ.ม. เศรษฐศาสตร์
- ศ.ศ.ม. ภาษาฝรั่งเศส ออกแบบทัศนศิลป์ ศิลปะสมัยใหม่ เซรามิกส์ รัฐศาสตร์ พัฒนาศึกษาศาสตร์  
การวิจัยนโยบายเพื่อการพัฒนา

ระดับปริญญาเอก
----------------

- ก.ศ.ด. การศึกษาผู้ใหญ่ การศึกษาปฐมวัย การประถมศึกษา จิตวิทยาให้คำปรึกษา  
การศึกษาพิเศษ
- ว.ท.ด. สุขศึกษา
- ศ.ศ.ด. ภาษาอังกฤษ
- ว.ว. แพทย์ประจำบ้าน



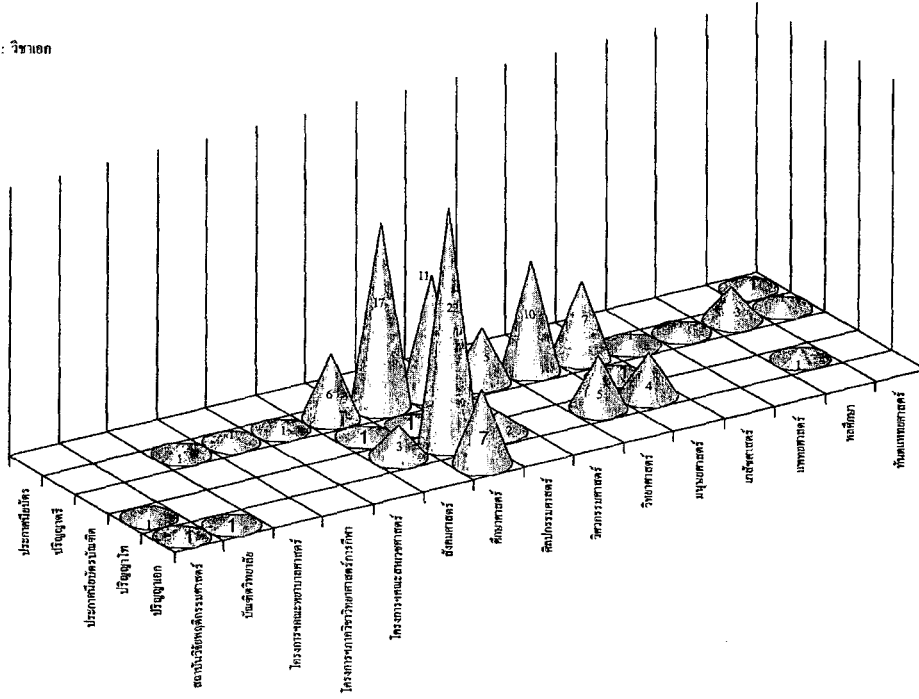
**โปรแกรมการศึกษา**

ปัจจุบันมหาวิทยาลัยศรีนครินทรวิโรฒ มีคณะที่เปิดทำการสอน 11 คณะ โครงการจัดตั้งคณะ 2 คณะ 1 ภาควิชา และ 1 สถาบัน สำหรับจำนวนวิชาเอกที่คณะเปิดสอน มีดังนี้

คณะ/สำนัก	จำนวนวิชาเอกที่เปิดสอน					รวม
	ประกาศ นียบัตร	ปริญญา ตรี	ประกาศ นียบัตร บัณฑิต	ปริญญา โท	ปริญญา เอก	
1. ทันตแพทยศาสตร์	1	1				2
2. พลศึกษา		3		1		4
3. แพทยศาสตร์		1				1
4. เกษตรศาสตร์		1				1
5. มนุษยศาสตร์		7	1	4		12
6. วิทยาศาสตร์		10		5		15
7. วิศวกรรมศาสตร์		5				5
8. ศิลปกรรมศาสตร์		11		2		13
9. ศึกษาศาสตร์		17	1	22	7	47
10. สังคมศาสตร์		6	1	3		10
11. โครงการจัดตั้งภาควิชาวิทยาศาสตร์การกีฬา		1				1
12. โครงการจัดตั้งคณะสหเวชศาสตร์		1				1
13. โครงการจัดตั้งคณะพยาบาลศาสตร์		1				1
14. บัณฑิตวิทยาลัย					1	1
15. สถาบันวิจัยพฤกษกรรมศาสตร์				1	1	2
<b>รวม</b>	<b>1</b>	<b>65</b>	<b>3</b>	<b>38</b>	<b>9</b>	<b>116</b>

# แผนภูมิแสดงวิชาเอกที่เปิดสอนในแต่ละระดับ จำแนกตามคณะ

หน่วย : วิชาเอก





ในปีการศึกษา 2542 มหาวิทยาลัยศรีนครินทรวิโรฒ เปิดรับนิสิตใหม่ในระดับประกาศนียบัตร ปริญญาตรี ประกาศนียบัตรบัณฑิต ปริญญาโท และปริญญาเอก จำนวน 2,754 คน มีจำนวนนิสิตรวมทั้งสิ้น จำนวน 13,945 คน และมีผู้สำเร็จการศึกษา ในปีการศึกษา 2542 จำนวน 2,880 คน โดยมีรายละเอียดดังนี้

ระดับการศึกษา	นิสิตใหม่	นิสิตทั้งหมด	ผู้สำเร็จการศึกษา
ประกาศนียบัตร	12	13	-
ปริญญาตรี	2,939	11,085	2,155
ประกาศนียบัตรบัณฑิต	36	49	2
ปริญญาโท	733	2,638	691
ปริญญาเอก	35	160	32
<b>รวม</b>	<b>3,755</b>	<b>13,945</b>	<b>2,880</b>

## จำนวนนิสิตและผู้สำเร็จการศึกษา

ระดับการศึกษา/คณะ	นิสิตใหม่ 2542	นิสิตทั้งหมด 2542	ผู้สำเร็จการศึกษา 2542
<b>-ประกาศนียบัตร</b>			
ทันตแพทยศาสตร์	12	13	-
<b>-ปริญญาตรี</b>			
ทันตแพทยศาสตร์	38	162	-
พลศึกษา	279	896	192
แพทยศาสตร์	88	459	76
เกษตรศาสตร์	70	188	-
มนุษยศาสตร์	297	1,056	249
วิทยาศาสตร์	423	1,594	326
วิศวกรรมศาสตร์	362	2,387	302
ศิลปกรรมศาสตร์	152	557	76
ศึกษาศาสตร์	280	1,375	340
สังคมศาสตร์	836	2,142	564
โครงการจัดตั้งคณะสหเวชศาสตร์	40	160	30
โครงการจัดตั้งคณะพยาบาลศาสตร์	36	36	-
โครงการจัดตั้งภาควิชาวิทยาศาสตร์การกีฬา	38	73	-
<b>รวมปริญญาตรี</b>	<b>2,939</b>	<b>11,085</b>	<b>2,155</b>
<b>-ประกาศนียบัตรบัณฑิต</b>	<b>36</b>	<b>49</b>	<b>2</b>
<b>-ปริญญาโท</b>	<b>733</b>	<b>2,638</b>	<b>691</b>
<b>-ปริญญาเอก</b>	<b>35</b>	<b>160</b>	<b>32</b>
<b>รวม</b>	<b>3,755</b>	<b>13,945</b>	<b>2,880</b>

หมายเหตุ : จำนวนนิสิตใหม่ นิสิตทั้งหมด และผู้สำเร็จการศึกษา ปีการศึกษา 2542

ได้รวมภาคสมทบและภาคพิเศษแล้ว

**ข้อมูลนิสิตระดับปริญญาตรี จำแนกตามคณะ**

1. ทันตแพทยศาสตร์	162 คน
2. พลศึกษา	896 คน
3. แพทยศาสตร์	459 คน
4. เกษตรศาสตร์	188 คน
5. มนุษยศาสตร์	1,056 คน
6. วิทยาศาสตร์	1,594 คน
7. วิศวกรรมศาสตร์	2,387 คน
8. ศิลปกรรมศาสตร์	557 คน
9.ศึกษาศาสตร์	1,375 คน
10. สังคมศาสตร์	2,142 คน
11. โครงการจัดตั้งคณะสหเวชศาสตร์	160 คน
12. โครงการจัดตั้งคณะพยาบาลศาสตร์	36 คน
13. โครงการจัดตั้งภาควิชาวิทยาศาสตร์การกีฬา	73 คน
รวม	11,085 คน

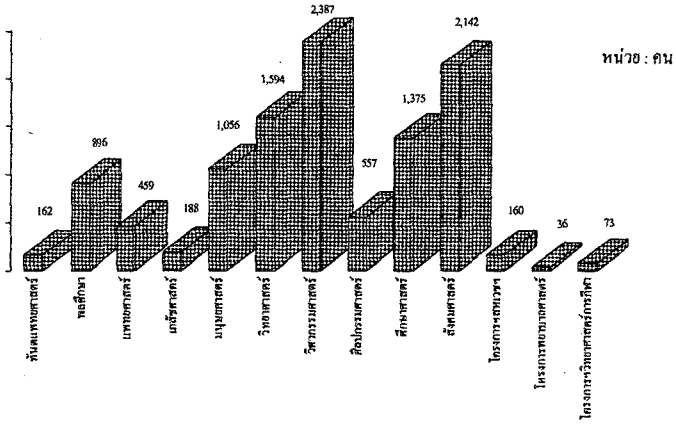
**ข้อมูลนิสิตระดับปริญญาโท จำแนกตามหลักสูตร**

1. กศ.ม.	2,272 คน
2. วท.ม.	61 คน
3. ศศ.ม.	194 คน
4. ศป.ม.	98 คน
5. ศ.ม.	13 คน
รวม	2,638 คน

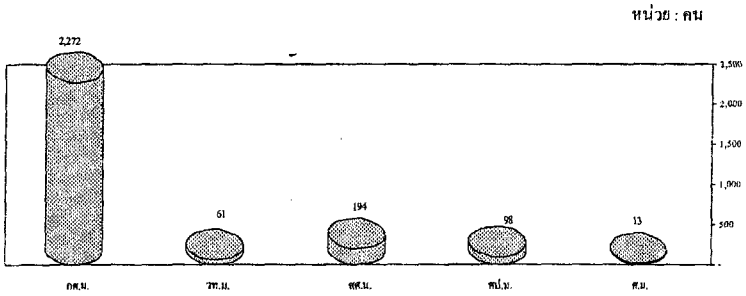
**ข้อมูลนิสิตระดับปริญญาเอก จำแนกตามหลักสูตร**

1. กศ.ด.	146 คน
2. วท.ด.	14 คน
รวม	160 คน

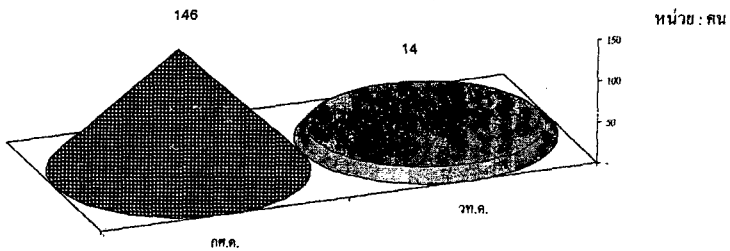
แผนภูมิ แสดงข้อมูลสถิติระดับปริญญาตรี จำแนกตามคณะ



แผนภูมิแสดงข้อมูลสถิติระดับปริญญาโท จำแนกตามหลักสูตร



แผนภูมิแสดงข้อมูลสถิติระดับปริญญาเอก จำแนกตามหลักสูตร



ในส่วนของภาวะการทำงานทำของบัณฑิต ในปีการศึกษา 2541 มีผู้สำเร็จการศึกษาในระดับปริญญาตรี จำนวน 2,012 คน จากการสำรวจภาวะการทำงานของบัณฑิต ในวันที่ซ้อมรับพระราชทานปริญญาบัตร (วันที่ 29 พฤศจิกายน 2541) มีผู้ให้ข้อมูลการทำงาน จำนวน 1,781 คน คิดเป็นร้อยละ 88.52 ของ ผู้สำเร็จการศึกษา ผลปรากฏดังนี้

1. บัณฑิตที่ได้ทำงานแล้ว จำนวน 1,103 คน คิดเป็นร้อยละ 61.93 ซึ่งส่วนใหญ่จะทำงานบริษัทหรือหน่วยงานเอกชน คิดเป็นร้อยละ 60.11 และรับราชการ คิดเป็นร้อยละ 12.60 นอกนั้นทำงานในลักษณะอื่น คือ เป็นลูกจ้างส่วนราชการ คิดเป็นร้อยละ 10.61 บริการ คิดเป็นร้อยละ 7.52 อื่น ๆ คิดเป็นร้อยละ 3.17 รัฐวิสาหกิจ คิดเป็นร้อยละ 2.63 อุตสาหกรรมในครัวเรือน คิดเป็นร้อยละ 1.63 เกษตรกรรม คิดเป็นร้อยละ 0.73 องค์กรระหว่างประเทศ คิดเป็นร้อยละ 0.45 และเมื่อพิจารณาบัณฑิตแต่ละคณะ พบว่าบัณฑิตของแต่ละคณะส่วนใหญ่ได้งานทำในบริษัท หรือหน่วยงานเอกชน ไม่ระบุงานที่ทำ คิดเป็น 0.54 ยกเว้นคณะแพทยศาสตร์รับราชการเป็นส่วนใหญ่ (ร้อยละ 73.42)

เมื่อจำแนกตามกลุ่มวิชาพบว่าทั้งบัณฑิตในกลุ่มวิชาวิทยาศาสตร์ และกลุ่มวิชาสังคมศาสตร์ฯ ส่วนใหญ่จะทำงานในบริษัทหรือหน่วยงานเอกชนมากที่สุด ซึ่งรายละเอียดปรากฏดังตาราง

ประเภทหน่วยงาน	กลุ่มสาขาวิทยาศาสตร์		กลุ่มสาขาสังคมศาสตร์	
	จำนวน	%	จำนวน	%
ด้านการบริการ	14	4.22	69	8.95
เกษตรกรรม	3	0.90	5	0.65
อุตสาหกรรมในครัวเรือน	5	1.51	13	1.69
บริษัท/เอกชน	187	17.83	476	61.97
รัฐวิสาหกิจ	15	4.52	14	1.82
ข้าราชการ	76	7.83	63	8.17
ลูกจ้างส่วนราชการ	26	7.83	91	11.82
องค์กรระหว่างประเทศ	-	-	5	0.65
อื่น ๆ	3	0.90	32	4.15
ไม่ระบุ	3	0.90	3	0.39
รวม	332	100.00	771	100.00

ที่มา : งานวิจัยสถาบันและสารสนเทศ กองแผนงาน มหาวิทยาลัยศรีนครินทรวิโรฒ, 2542: ก-ข



2. บัณฑิตส่วนใหญ่ จำนวน 609 คน (ร้อยละ 55.03) มีความรู้สึกพอใจในงานที่ทำและมีส่วน  
น้อย จำนวน 496 คน (ร้อยละ 44.97) ไม่พอใจในงานที่ทำ

ผู้ที่ไม่พอใจในงานที่ทำได้ระบุสาเหตุสำคัญ ๆ ดังนี้ (1) ระบบงาน จำนวน 121 คน คิดเป็น  
ร้อยละ 24.40 (2) ค่าตอบแทนต่ำ จำนวน 120 คน คิดเป็นร้อยละ 24.19 (3) ไม่ได้ใช้ความรู้ จำนวน  
90 คน คิดเป็นร้อยละ 18.15 (4) ความก้าวหน้า จำนวน 65 คน คิดเป็นร้อยละ 13.10 (5) ความ  
มั่นคง จำนวน 45 คน คิดเป็นร้อยละ 9.07 (6) อื่น ๆ จำนวน 23 คน คิดเป็นร้อยละ 4.64 (7) ผู้  
ร่วมงาน จำนวน 13 คน คิดเป็นร้อยละ 2.62 และไม่ระบุสาเหตุ จำนวน 19 คน คิดเป็นร้อยละ 3.83

3. การนำความรู้ไปใช้ บัณฑิตได้นำความรู้ไปประยุกต์ใช้ระดับปานกลาง จำนวน 396 คน  
(35.90) ใช้ได้ระดับมาก จำนวน 318 คน (28.83) ใช้ได้มากที่สุด จำนวน 185 คน (ร้อยละ 16.77)  
ใช้ได้น้อย จำนวน 148 คน (ร้อยละ 13.42) ใช้ได้น้อยที่สุด 43 คน (ร้อยละ 3.90) และไม่ระบุการ  
นำความรู้ไปใช้ จำนวน 13 คน (ร้อยละ 1.18)

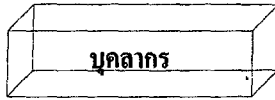
4. บัณฑิตที่ยังไม่ได้ทำงาน จำนวน 678 คน (ร้อยละ 38.07) เหตุผลสำคัญ ๆ คือ (1) ยังหางาน  
ทำไม่ได้ จำนวน 240 คน (ร้อยละ 35.40) (2) กำลังศึกษาต่อ จำนวน 140 คน (ร้อยละ 20.65) (3)  
รอฟังคำตอบ จำนวน 130 คน (ร้อยละ 19.17) (4) จะศึกษาต่อ จำนวน 99 คน (ร้อยละ 14.60)  
(5) ยังไม่ประสงค์จะทำงาน จำนวน 32 คน (ร้อยละ 4.72) (6) อื่น ๆ เช่น ไม่อยากทำงาน เป็นแม่  
บ้าน ฯลฯ จำนวน 31 คน (ร้อยละ 4.57) และไม่ระบุเหตุผลจำนวน 6 คน (ร้อยละ 0.88)

เมื่อจำแนกตามกลุ่มวิชาพบว่า กลุ่มวิชาวิทยาศาสตร์ ส่วนมากยังหางานทำไม่ได้ กลุ่มวิชา  
สังคมศาสตร์ ส่วนมากก็ยังไม่ทำงานทำไม่ได้ เช่นกัน รายละเอียดอื่น ๆ ปรากฏดังตาราง

เหตุผลที่ยังไม่ได้ทำงาน							
กลุ่มสาขา	ยังหางาน ไม่ได้	รอฟังคำ ตอบจาก หน่วยงาน	ยังไม่ ประสงค์ จะทำงาน	จะศึกษา ต่อ	กำลัง ศึกษาต่อ	อื่น ๆ	ไม่ระบุ
วิทยาศาสตร์	88 (13.78)	26 (12.94)	6 (2.99)	25 (12.44)	50 (24.88)	4 (1.99)	2 (1.00)
สังคมศาสตร์	152 (31.27)	104 (80)	26 (5.45)	74 (15.51)	90 (18.87)	27 (5.66)	4 (0.84)

### สรุป

บัณฑิตส่วนใหญ่ สามารถหางานทำได้แล้ว และเข้าทำงานในบริษัทหรือหน่วยงานเอกชนมาก  
ที่สุด รองลงมาได้แก่ รัฐบาล บัณฑิตส่วนมากพึงพอใจในงานที่ทำและสามารถนำความรู้ไปใช้  
ในการปฏิบัติงานได้ระดับปานกลางสูงที่สุด สำหรับบัณฑิตที่ยังไม่ได้งานในกลุ่มวิชาวิทยาศาสตร์  
ส่วนมากมีสาเหตุมาจากยังหางานทำไม่ได้และจะศึกษาต่อ ส่วนกลุ่มวิชาสังคมศาสตร์ ส่วนมากยัง  
มีสาเหตุมาจากยังหางานทำไม่ได้และรอฟังคำตอบจากหน่วยงาน

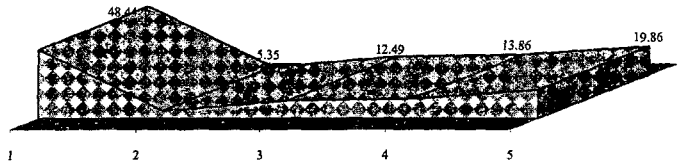


บุคลากรมหาวิทยาลัยศรีนครินทรวิโรฒ แบ่งเป็นประเภทใหญ่ ๆ ได้ 5 ประเภท คือ อาจารย์หรือข้าราชการสาย ก., ผู้ช่วยวิชาการหรือข้าราชการ สาย ข., เจ้าหน้าที่ธุรการหรือข้าราชการสาย ค., ลูกจ้างประจำและลูกจ้างเงินงบประมาณรายได้ของมหาวิทยาลัย (มีชื่อตำแหน่งและปฏิบัติหน้าที่เช่นเดียวกับบุคลากร 4 ประเภทข้างต้น)

ในปีงบประมาณ 2542 มีบุคลากรจำนวนทั้งสิ้น 2,634 คน จำแนกเป็นประเภทต่าง ๆ ดังนี้

1. อาจารย์	1,276 คน
2. ผู้ช่วยทางวิชาการ	141 คน
3. ธุรการ	329 คน
4. ลูกจ้างประจำ	365 คน
5. ลูกจ้างชั่วคราว	523 คน
รวม	2,634 คน

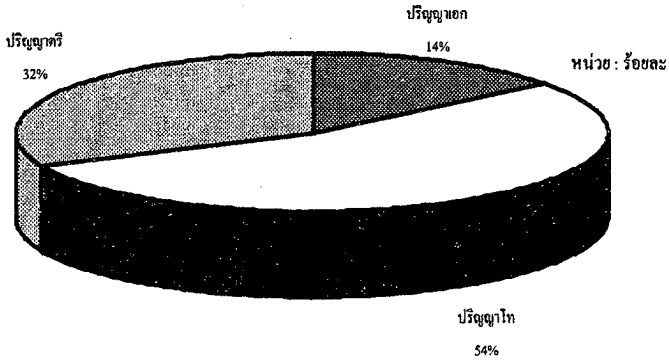
หน่วย : ร้อยละ



บุคลากรจำแนกตามสายงานและวุฒิการศึกษา

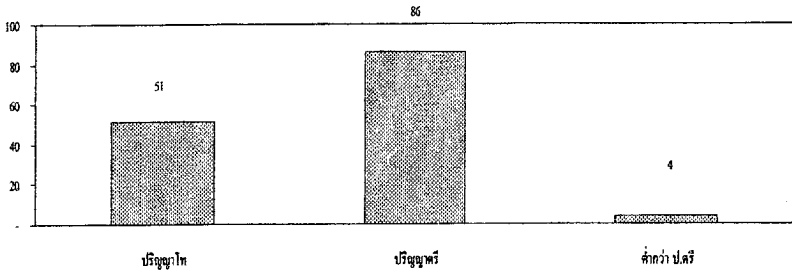
สายงาน	วุฒิการศึกษา				รวม
	ต่ำกว่าปริญญาตรี	ปริญญาตรี	ปริญญาโท	ปริญญาเอก	
อาจารย์ (สาย ก.)	-	249	791	236	1,276
ผู้ช่วยวิชาการ (สาย ข.)	4	86	51	-	141
ธุรการ (สาย ค.)	106	185	38	-	329
รวม	110	520	880	236	1,746

แผนภูมิแสดงจำนวน อาจารย์ประจำ จำแนกตามคุณวุฒิ

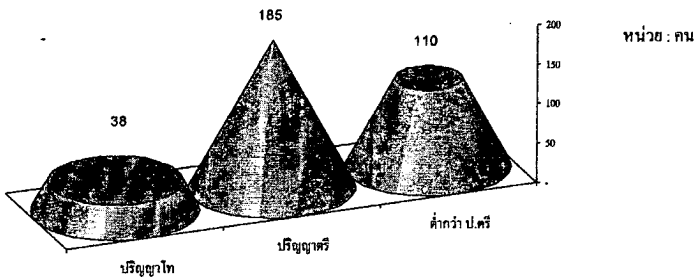


แผนภูมิแสดงจำนวน ผู้ช่วยวิชาการ (สาย ข) จำแนกตามคุณวุฒิ

หน่วย : คน



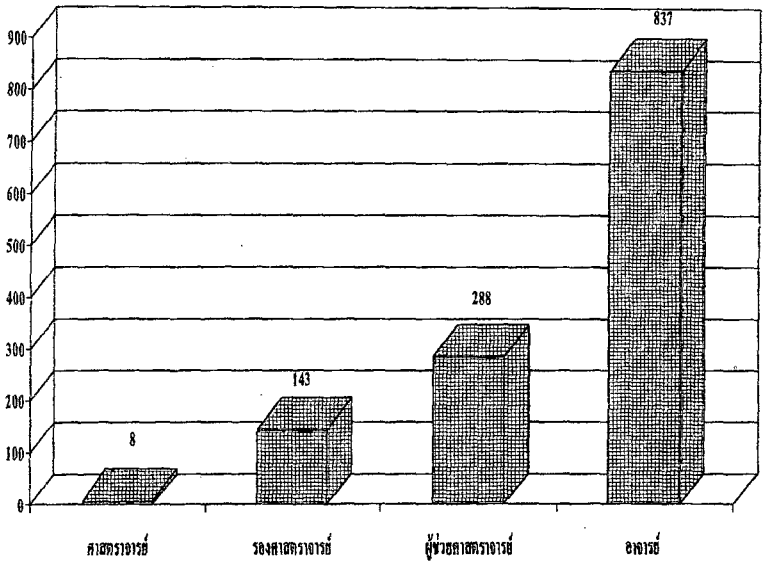
แผนภูมิแสดงจำนวน ชุรการ (สาย ค) จำแนกตามคุณวุฒิ



บุคลากรสาย ก. (อาจารย์)  
จำนวนตามตำแหน่งทางวิชาการ

ศาสตราจารย์	8 คน
รองศาสตราจารย์	143 คน
ผู้ช่วยศาสตราจารย์	288 คน
อาจารย์	837 คน
รวม	1,276 คน

หน่วย:คน



อาจารย์ประจำ สำนักตามคณะ/หน่วยงาน และตำแหน่งทางวิชาการ

คณะ/หน่วยงาน	ตำแหน่งทางวิชาการ				
	อ.	ผศ.	รศ.	ศ.	รวม
คณะทันตแพทยศาสตร์	53	2	1	-	56
คณะพลศึกษา	45	29	11	-	85
คณะแพทยศาสตร์	100	46	7	-	153
คณะเกษตรศาสตร์	43	2	-	-	45
คณะมนุษยศาสตร์	79	32	15	-	126
คณะวิทยาศาสตร์	91	60	35	1	187
คณะวิศวกรรมศาสตร์	50	3	2	-	55
คณะศิลปกรรมศาสตร์	37	7	3	1	48
คณะศึกษาศาสตร์	56	41	36	3	136
คณะสังคมศาสตร์	47	25	15	-	87
บัณฑิตวิทยาลัย	3	2	2	3	10
สถาบันวิจัยพฤติกรรมศาสตร์	7	7	2	-	16
สำนักทดสอบทางการศึกษาและจิตวิทยา	5	6	9	-	20
โรงเรียนประถมสาธิต ประสานมิตร	51	8	4	-	63
โรงเรียนมัธยมสาธิต ประสานมิตร	77	10	-	-	87
โรงเรียนสาธิต ปทุมวัน	72	5	1	-	78
โครงการจัดตั้งคณะสหเวชศาสตร์	13	2	-	-	15
โครงการจัดตั้งคณะพยาบาลศาสตร์	8	1	-	-	9
<b>รวม</b>	<b>837</b>	<b>288</b>	<b>143</b>	<b>8</b>	<b>1,276</b>

อาจารย์ประจำ จำแนกตามคณะ/หน่วยงาน และคุณวุฒิ

คณะ/หน่วยงาน	คุณวุฒิ			
	ตรี	โท	เอก	รวม
คณะทันตแพทยศาสตร์	17	37	2	56
คณะพลศึกษา	9	70	6	85
คณะแพทยศาสตร์	6	88	59	153
คณะเภสัชศาสตร์	21	21	3	45
คณะมนุษยศาสตร์	7	103	16	126
คณะวิทยาศาสตร์	28	121	38	187
คณะวิศวกรรมศาสตร์	20	31	4	55
คณะศิลปกรรมศาสตร์	19	24	5	48
คณะศึกษาศาสตร์	1	77	58	136
คณะสังคมศาสตร์	4	69	14	87
บัณฑิตวิทยาลัย	-	-	10	10
สถาบันวิจัยพฤติกรรมศาสตร์	-	6	10	16
สำนักทดสอบทางการศึกษาและจิตวิทยา	-	11	9	20
โรงเรียนประถมสาธิต ประสานมิตร	33	29	1	63
โรงเรียนมัธยมสาธิต ประสานมิตร	39	48	-	87
โรงเรียนสาธิต ปทุมวัน	43	35	-	78
โครงการจัดตั้งคณะสหเวชศาสตร์	2	12	1	15
โครงการจัดตั้งคณะพยาบาลศาสตร์	-	9	-	9
<b>รวม</b>	<b>249</b>	<b>791</b>	<b>236</b>	<b>1,276</b>

## ผู้ช่วยทางวิชาการ จำแนกตามคณะ/หน่วยงาน และคุณวุฒิ

คณะ/หน่วยงาน	คุณวุฒิ				
	ต่ำกว่า ป.ตรี	ตรี	โท	เอก	รวม
สำนักงานอธิการบดี	2	35	16	-	53
คณะทันตแพทยศาสตร์	-	4	-	-	4
คณะพลศึกษา	1	2	3	-	6
คณะแพทยศาสตร์	-	12	1	-	13
คณะมนุษยศาสตร์	-	4	-	-	4
คณะวิทยาศาสตร์	1	4	-	-	5
คณะวิศวกรรมศาสตร์	-	2	1	-	3
คณะศิลปกรรมศาสตร์	-	3	-	-	3
คณะศึกษาศาสตร์	-	2	-	-	2
บัณฑิตวิทยาลัย	-	1	3	-	4
สถาบันวิจัยพฤกษศาสตร์	-	-	2	-	2
สำนักทดสอบทางการศึกษาและจิตวิทยา	-	1	1	-	2
สำนักคอมพิวเตอร์	-	6	1	-	7
สำนักหอสมุดกลาง	-	6	22	-	28
โรงเรียนมัธยมสาธิต ประสานมิตร	-	3	1	-	4
โรงเรียนสาธิต ปทุมวัน	-	1	-	-	1
<b>รวม</b>	<b>4</b>	<b>86</b>	<b>51</b>	<b>-</b>	<b>141</b>

**บุคลากร จำแนกตามคณะ/หน่วยงาน และคุณวุฒิ**

คณะ/หน่วยงาน	คุณวุฒิ				
	ต่ำกว่า ป.ตรี	ตรี	โท	เอก	รวม
สำนักงานอธิการบดี	29	80	17	-	126
คณะทันตแพทยศาสตร์	7	8	-	-	15
คณะพลศึกษา	3	8	2	-	13
คณะแพทยศาสตร์	12	9	2	-	23
คณะเภสัชศาสตร์	2	5	-	-	7
คณะมนุษยศาสตร์	2	4	1	-	7
คณะวิทยาศาสตร์	10	8	2	-	20
คณะวิศวกรรมศาสตร์	10	6	1	-	17
คณะศิลปกรรมศาสตร์	3	3	1	-	7
คณะศึกษาศาสตร์	2	9	3	-	14
คณะสังคมศาสตร์	1	4	3	-	8
บัณฑิตวิทยาลัย	2	2	3	-	7
สถาบันวิจัยพฤติกรรมศาสตร์	-	5	-	-	5
สำนักทดสอบทางการศึกษาและจิตวิทยา	1	5	-	-	6
สำนักคอมพิวเตอร์	8	4	1	-	13
สำนักหอสมุดกลาง	10	17	1	-	28
โรงเรียนประถมสาธิต ประสานมิตร	1	1	-	-	2
โรงเรียนมัธยมสาธิต ประสานมิตร	2	3	1	-	6
โรงเรียนสาธิต ปทุมวัน	1	3	-	-	4
โครงการจัดตั้งคณะสหเวชศาสตร์	-	1	-	-	1
<b>รวม</b>	<b>106</b>	<b>185</b>	<b>38</b>	<b>-</b>	<b>329</b>



## งบประมาณ

งบประมาณที่มหาวิทยาลัยใช้ดำเนินการจัดการศึกษามาจาก งบประมาณแผ่นดินของมหาวิทยาลัย ในปีงบประมาณ 2542 มหาวิทยาลัยมีเงินงบประมาณแผ่นดิน เพื่อใช้ในการดำเนินกิจการของ มหาวิทยาลัย รวม 1,607,691,400 บาท โดยได้มีการจัดสรรงบประมาณทั้งหมดไว้ในหมวดรายจ่ายต่าง ๆ ดังนี้ .

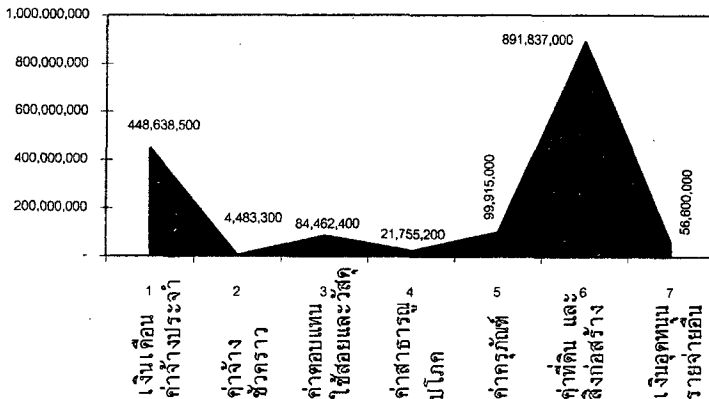
ตาราง : จำนวนงบประมาณปี 2542 (งบประมาณแผ่นดิน)

หน่วย : บาท

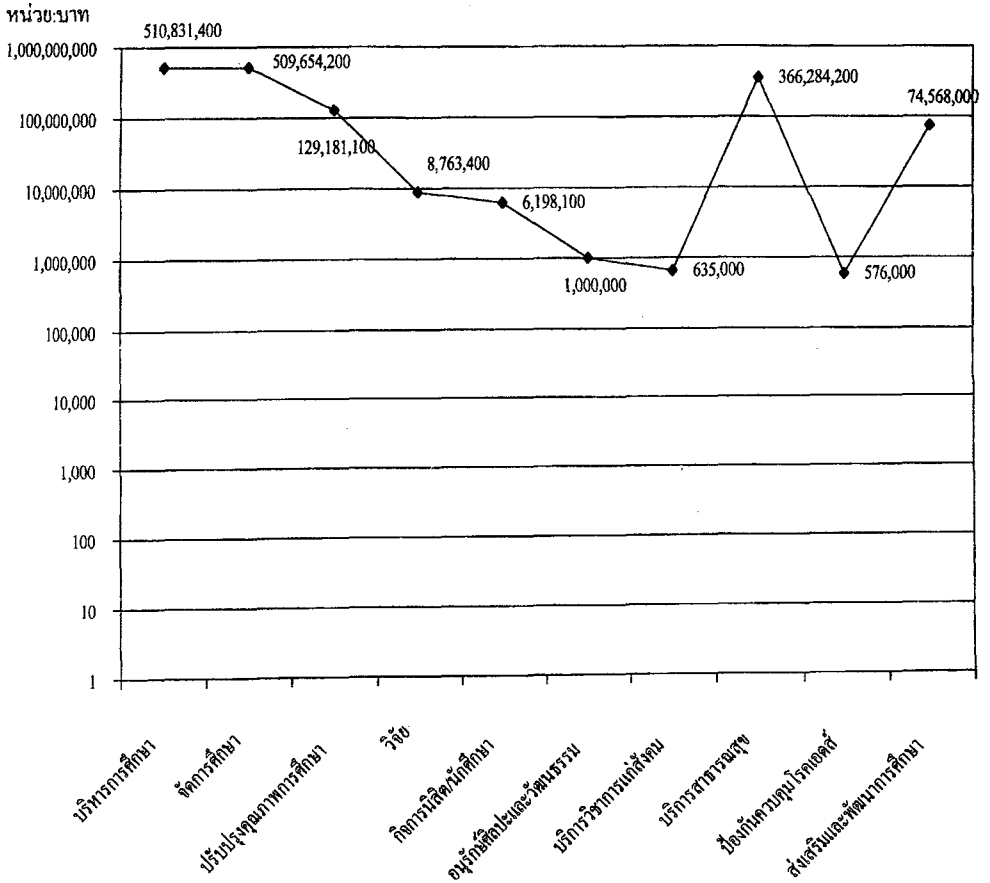
หมวดรายจ่าย	งบประมาณ แผ่นดิน
เงินเดือน ค่าจ้างประจำ	448,638,500
ค่าจ้างชั่วคราว	4,483,300
ค่าตอบแทน วัสดุและวัสดุ	84,462,400
ค่าสาธารณูปโภค	21,755,200
ค่าครุภัณฑ์	99,915,000
ที่ดินและสิ่งก่อสร้าง	891,837,000
เงินอุดหนุน รายจ่ายอื่น	56,600,000
<b>รวม</b>	<b>1,607,691,400</b>

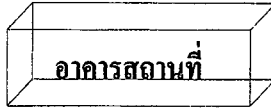
งบประมาณมหาวิทยาลัยศรีนครินทรวิโรฒ ปีงบประมาณ 2542

หน่วย : บาท



แผนภูมิแสดงงบประมาณแผ่นดิน ปี 2542  
จำแนกตามแผนงาน



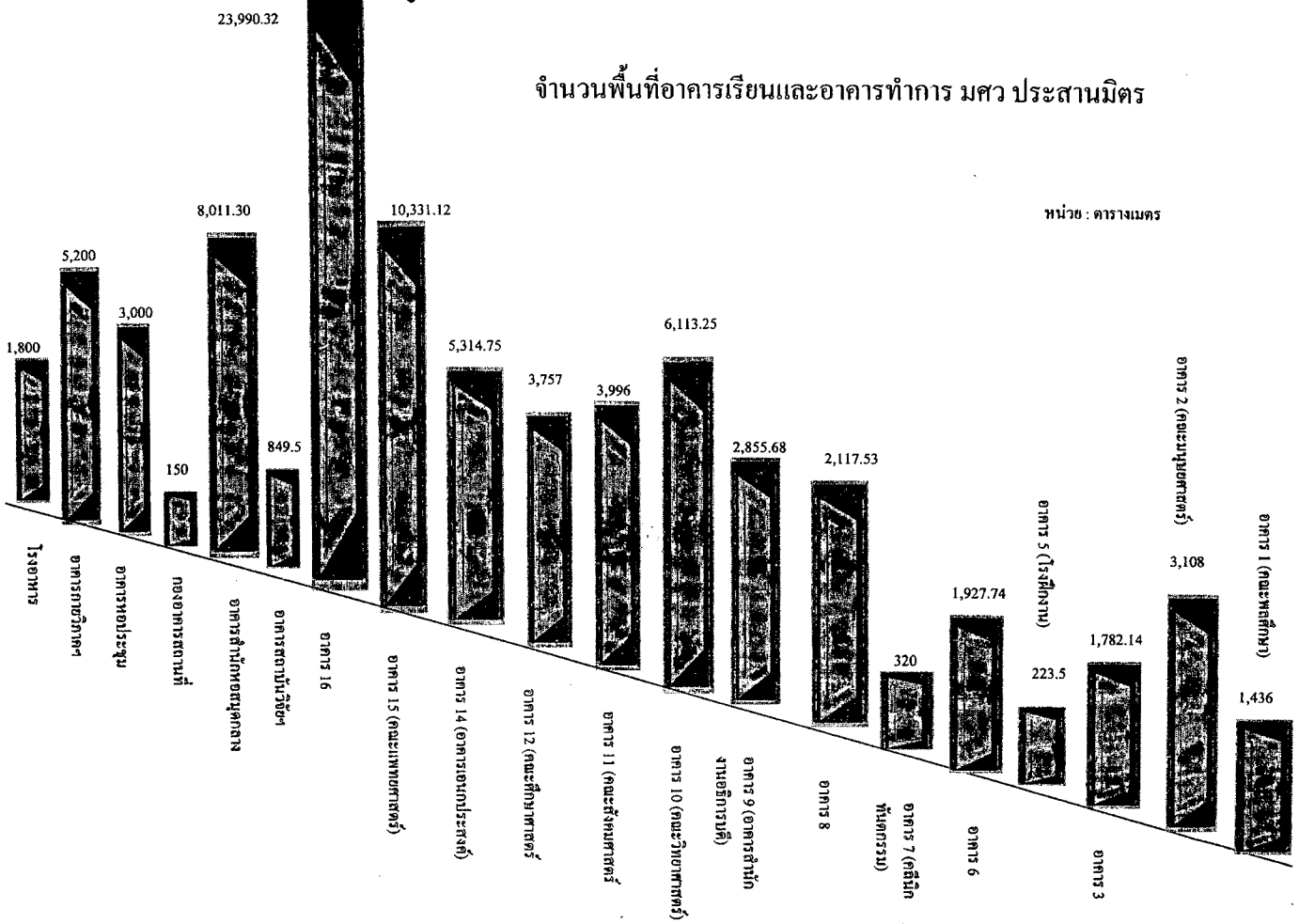


มหาวิทยาลัยศรีนครินทรวิโรฒ มีอาคารเรียนและอาคารที่ทำการ 59 หลัง คิดเป็นพื้นที่ 242,770.86 ตารางเมตร จำแนกเป็นอาคารที่ประสานมิตร 20 หลัง พื้นที่ 86,284.83 ตารางเมตร โรงเรียนสาธิต (ฝ่ายมัธยม) 8 หลัง พื้นที่ 6,889.03 ตารางเมตร โรงเรียนสาธิต (ฝ่ายประถม) 7 หลัง พื้นที่ 23,983.80 ตารางเมตร โรงเรียนสาธิต ปทุมวัน 5 หลัง พื้นที่ 9,099.20 ตารางเมตร และที่ มศว องครักษ์ 19 หลัง พื้นที่ 116,514 ตารางเมตร

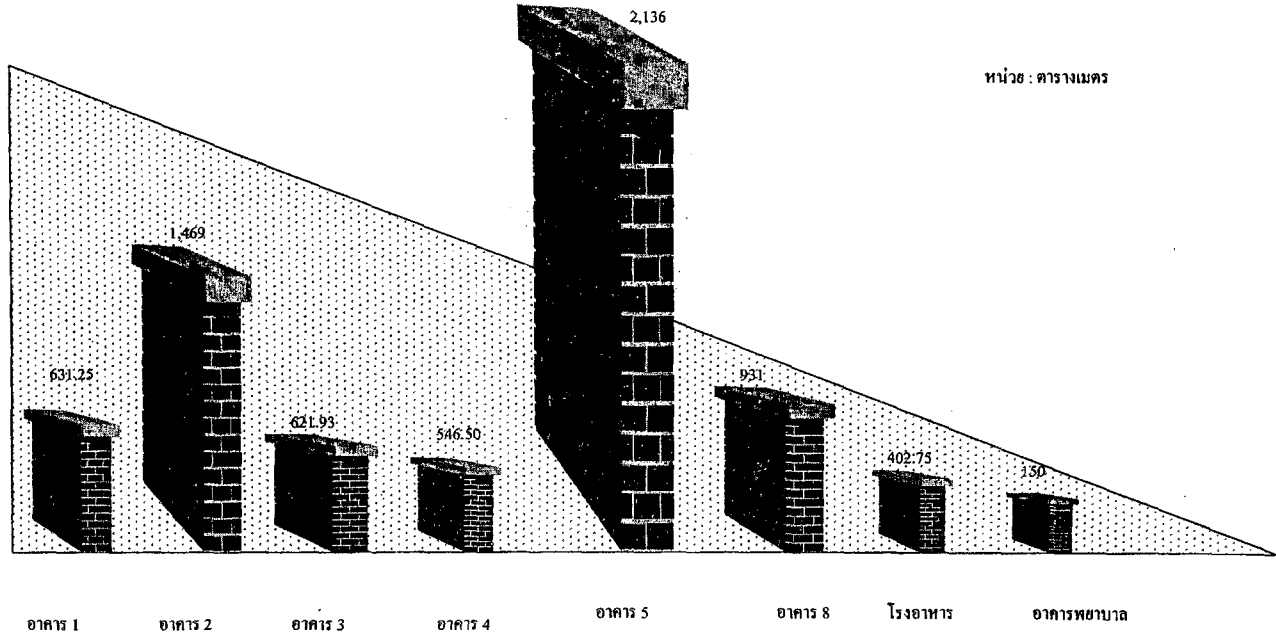
สำหรับสิ่งก่อสร้างได้รับจัดสรรมีจำนวน 17 รายการ โดยแยกเป็นงานก่อสร้างของ มศว ประสานมิตร 1 รายการ งบประมาณ 107,549,000 บาท โรงเรียนสาธิตปทุมวัน 1 รายการ งบประมาณ 13,000,000 บาท มศว องครักษ์ 15 รายการ งบประมาณ 771,288,000 บาท โดยรวมเป็นงบประมาณงานก่อสร้าง 891,837,000 บาท

# จำนวนพื้นที่อาคารเรียนและอาคารทำการ มศว ประสานมิตร

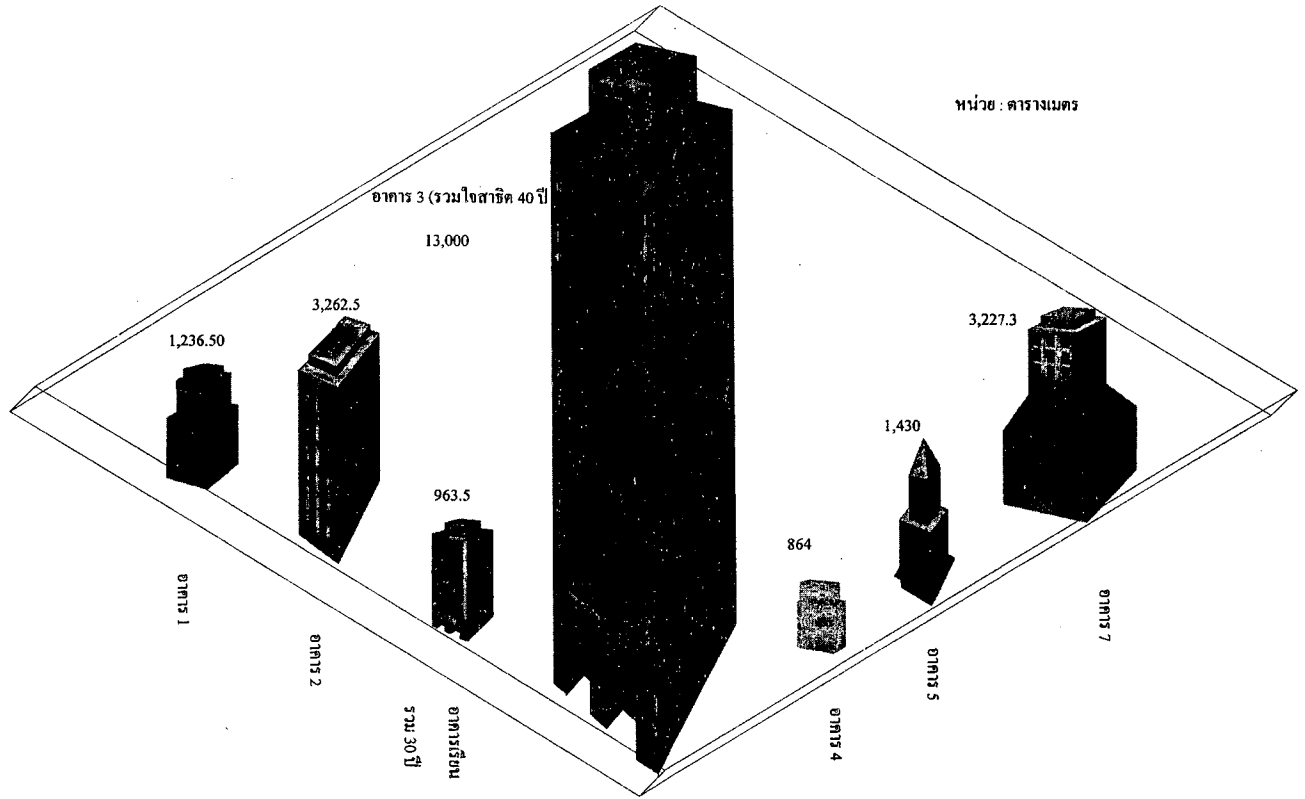
หน่วย : ตารางเมตร



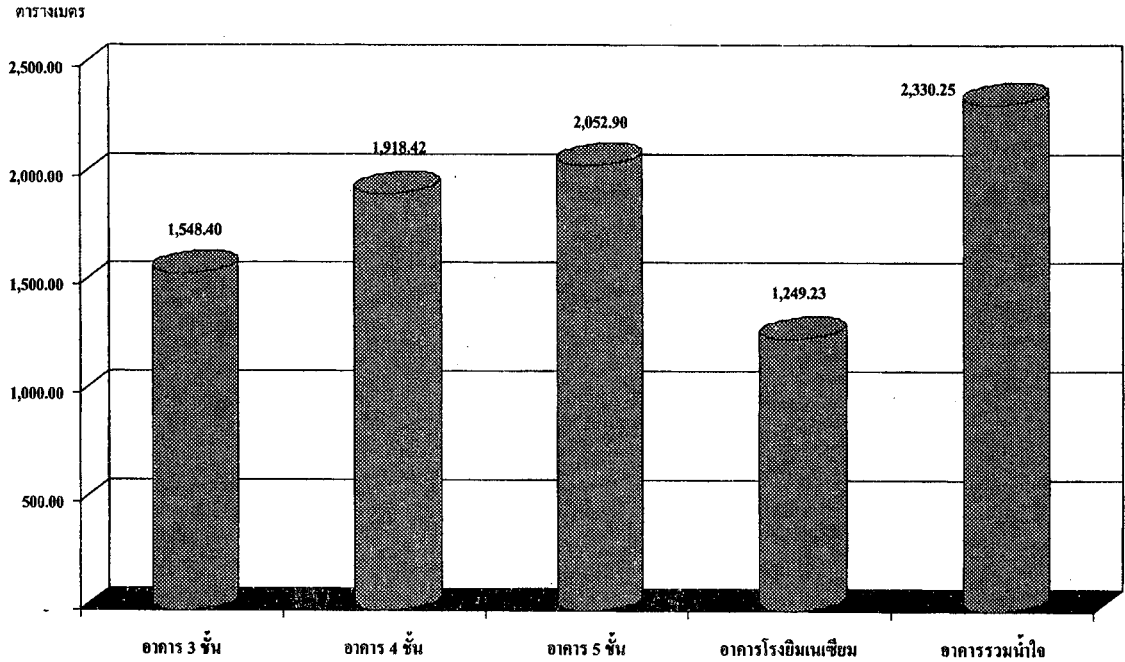
# จำนวนพื้นที่อาคารเรียนและอาคารทำการของโรงเรียนสาริต มศว ประสานมิตร (ฝ่ายมัธยม)



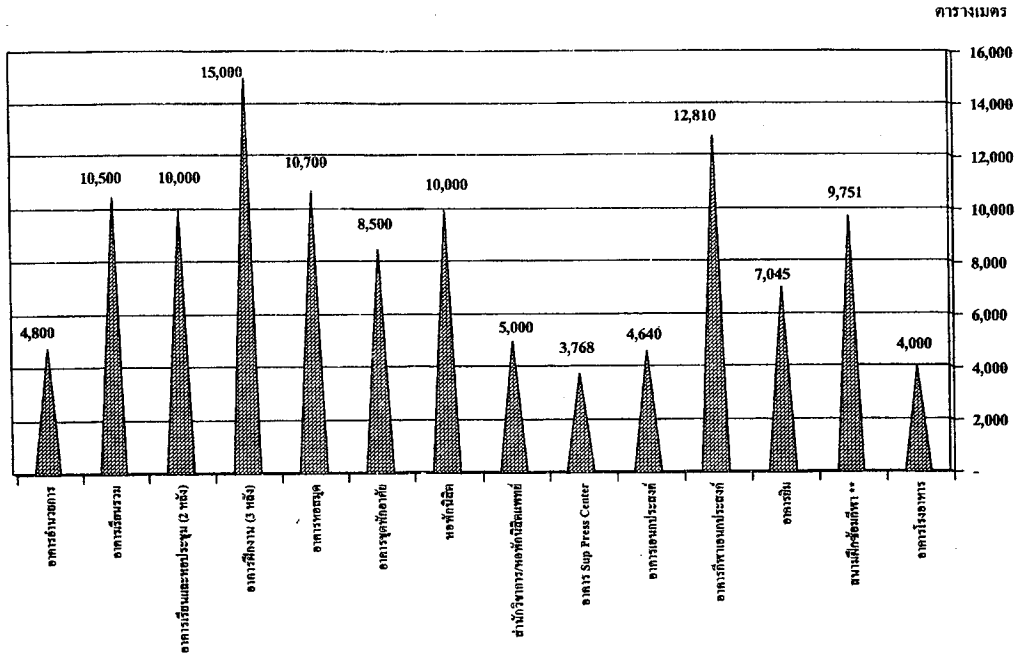
# จำนวนพื้นที่อาคารเรียนและอาคารทำการของโรงเรียนสาธิต มศว ประสานมิตร (ฝ่ายประถม)



# จำนวนพื้นที่อาคารเรียนและอาคารทำการของโรงเรียนสาธิตปทุมวัน



# แผนภูมิแสดงจำนวนพื้นที่อาคารเรียนและอาคารทำราชการของ มศว องค์กรกษั



\*\* - สนามฝึกซ้อมกรีฑาพร้อมอัฒจันทร์

- สนามฝึกซ้อมยิงธนู

- สนามฝึกซ้อม-แจ้งจับซอฟท์บอลพร้อมอัฒจันทร์



# ผู้จัดทำ

- ที่ปรึกษา : นางศันชัย โศภาวัฒนะ  
: นายสมพงษ์ สุขีเมศุ
- รวบรวม/วิเคราะห์ : นางสาวอุบลวรรณ สีนขาว
- พิมพ์/แผนภูมิ : นางสาวอุบลวรรณ สีนขาว
- อัดสำเนา/เข้ารูปเล่ม : นายชัยสุวัฒน์ ว่องไว
- แหล่งข้อมูล
- สถิติทางการศึกษา มหาวิทยาลัยศรีนครินทรวิโรฒ  
ปีการศึกษา 2542
  - รายงานภาวะการทำงานทำของบัณฑิต รุ่นปี 2540-2541  
มหาวิทยาลัยศรีนครินทรวิโรฒ, 2542
  - แผนพัฒนาการศึกษาระดับอุดมศึกษา ฉบับที่ 8  
(พ.ศ. 2540 - 2544), 2542

