



คณะมนุษยศาสตร์
มหาวิทยาลัยศรีนครินทรวิโรฒ

BACHELOR OF ARTS PROGRAM IN
**CHILDREN'S
LITERATURE**
SRINAKHARINWIROT UNIVERSITY

คู่มือประกอบการใช้สื่อผ้า

ตะกร้าดอกไม้ขี้ผึ้ง กับแปลงดินสุดน่ารัก



จัดทำโดย จันทกานต์ ท่วมวงษ์
นิสิตชั้นปีที่ 4 รุ่นที่ 26 สาขาวิชาวรรณกรรมสำหรับเด็ก
คณะมนุษยศาสตร์ มหาวิทยาลัยศรีนครินทรวิโรฒ

“ตะกร้าดอกไม้ของฉัน กับแปลงดินสุดน่ารัก”
สื่อของเล่นผ้าเสริมพัฒนาการสำหรับเด็กปฐมวัย (4-7ปี)

สร้างสรรค์ผลงานโดย นางสาวจันทกานต์ ท่วมวงษ์

ต้นฉบับวรรณกรรมสำหรับเด็กพิมพ์ ประจำปีการศึกษา 2565
ผลงานสร้างสรรค์ในรายวิชา วด 451 ภาคพิมพ์ทางวรรณกรรมสำหรับเด็ก
หลักสูตรศิลปศาสตรบัณฑิต สาขาวิชาวรรณกรรมสำหรับเด็ก
ศูนย์การศึกษาระดับปริญญาตรี คณะมนุษยศาสตร์
มหาวิทยาลัยศรีนครินทรวิโรฒ

อาจารย์ที่ปรึกษา: อ. ดร. รัชยา พิทยาพิทักษ์

ขอขอบคุณ: อ. อัจฉรา ประดิษฐ์

ผศ. รพีพร (ณ ถกลาง) คงสมบูรณ์

อ. อรุสรา ดีไหว่

อ. ดร. พิชญา นิลรุ่งรัตนา

แพะหน้าอุปกรณ์

1. ตะกร้า



2. แพลงดิช



3. ที่พรมหน้า



4. บัวรดน้ำ



5. แจกัษ



6. เสียม



8. ส้อมพรวน



7. กรรไกร



10. ถุงปุ๋ย



9. ห่อสำหรับจัดช่อดอกไม้



11. ผ้าปูรอง



แพะหน้าดอกไม้

1. ดอกบัวหลวง



2. ดอกกระเจียว



3. ดอกดาวกระจาย



4. ดอกบานชื่น



5. ดอกพุดตาน



6. ดอกหน้าวัว



แพะหน้าดอกไม้

7. ดอกเฟื่องฟ้า



8. ดอกมะลิ



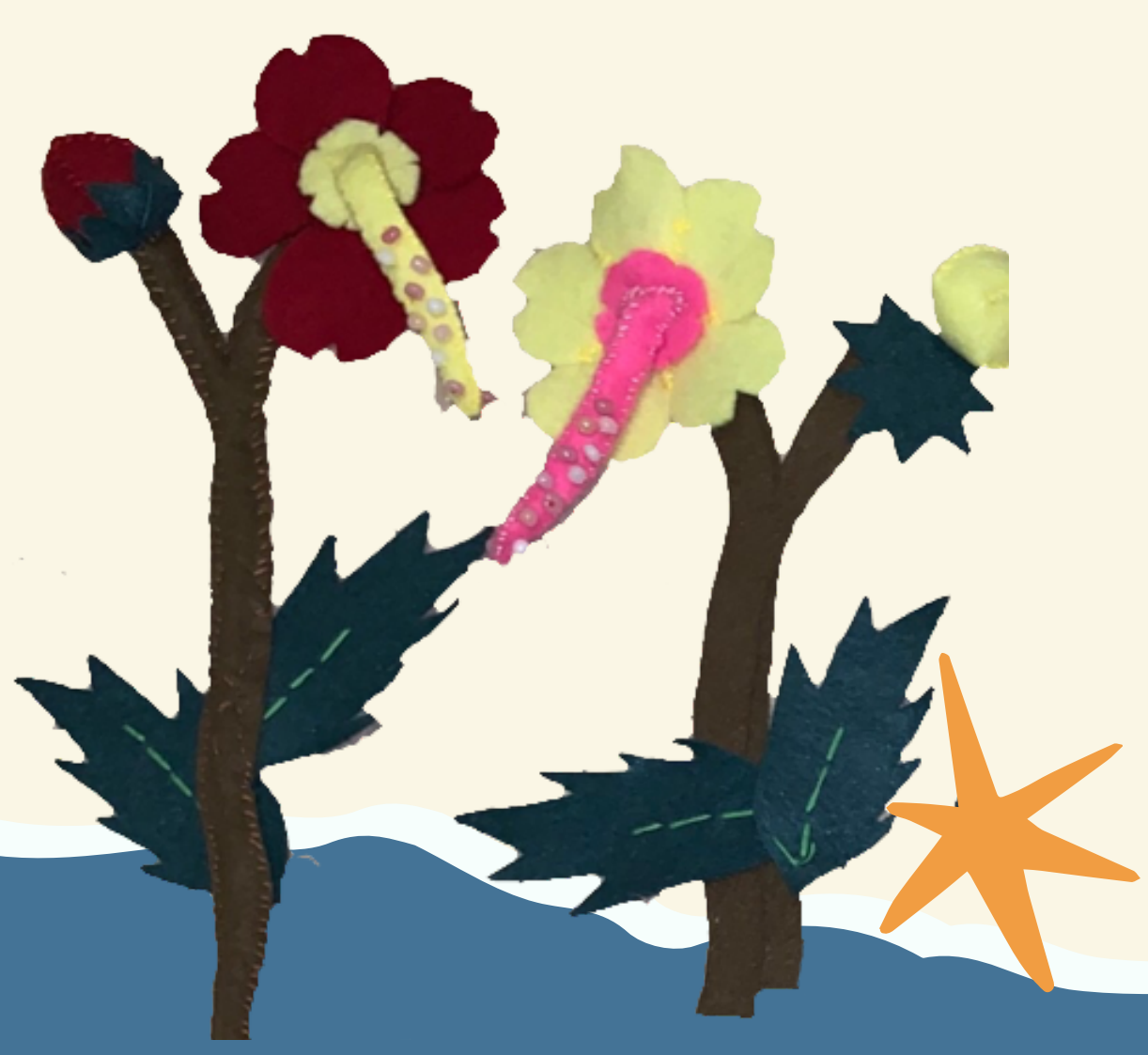
9. ดอกคัตเตอร์



10. ดอกกล้วยไม้

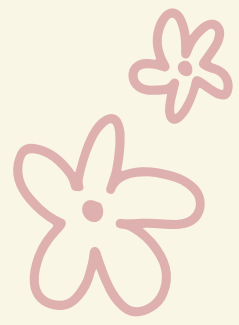


11. ดอกชบา



12. ดอกพวงชมพู



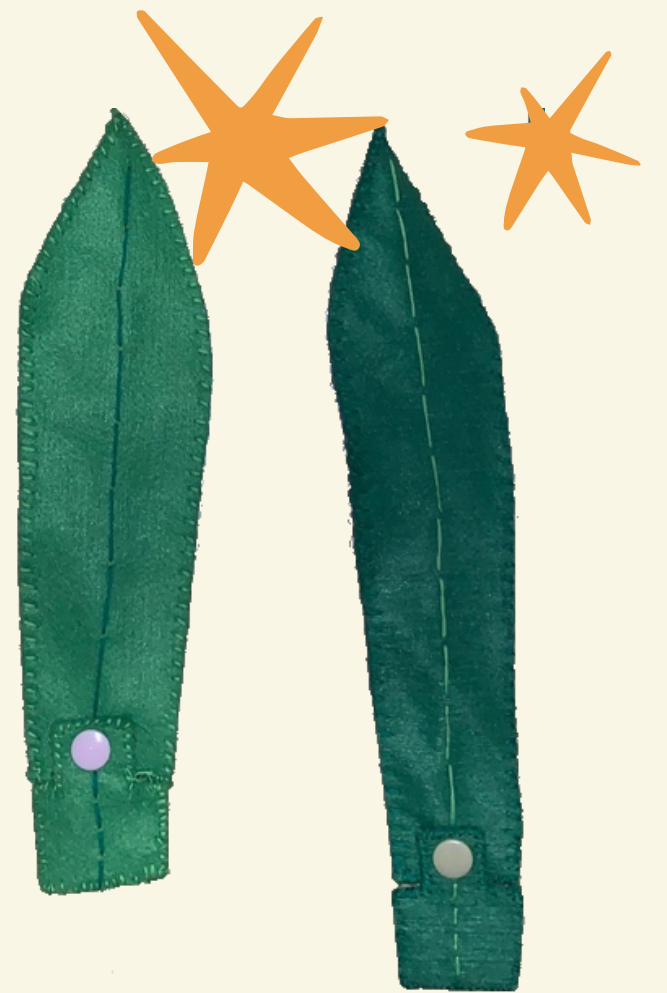


แพะห่าใบไม้

1. ใบบอห์ลี



2. ใบเตย



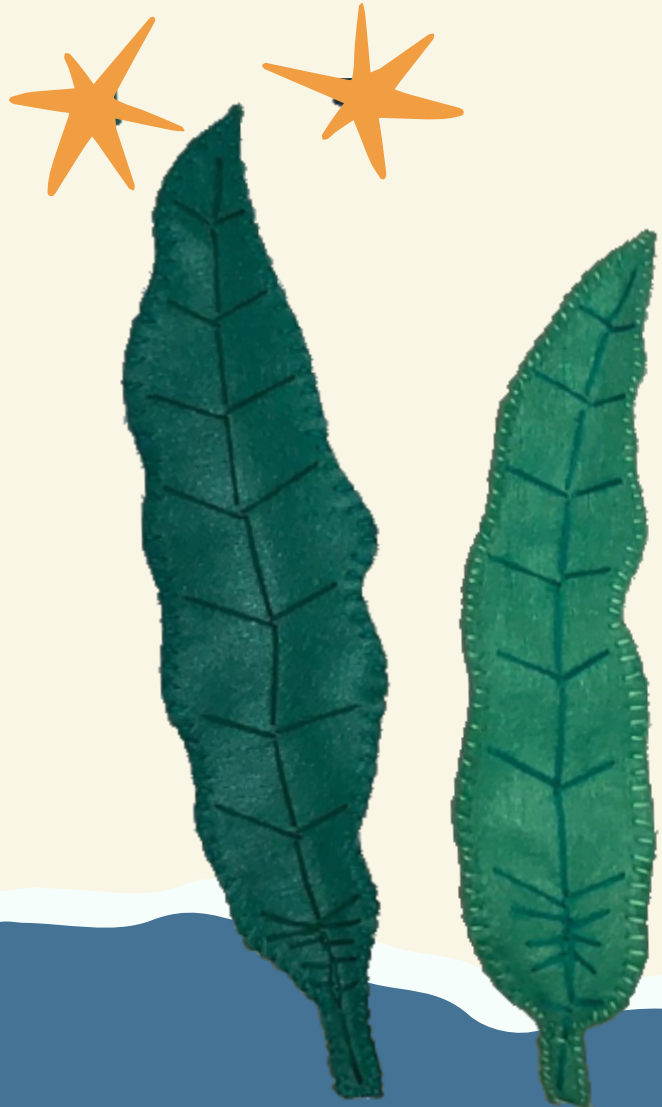
3. ใบกล้วยต่าง



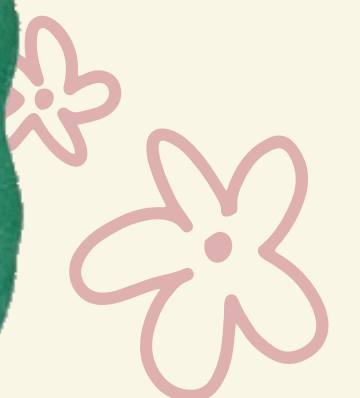
4. ไม้กวาดอิม



5. ใบเฟิร์นข้าหลวง



6. ใบพลูจล



วิธีการเล่น



-ดอกบัวหลวงพับกลีบได้-



-ก้านของดอกดาวกระจายพับเข้า/คลี่ออกก็ได้-



-ติดกระดุมกลีบดอกกระเจียว-

วิธีการเล่น

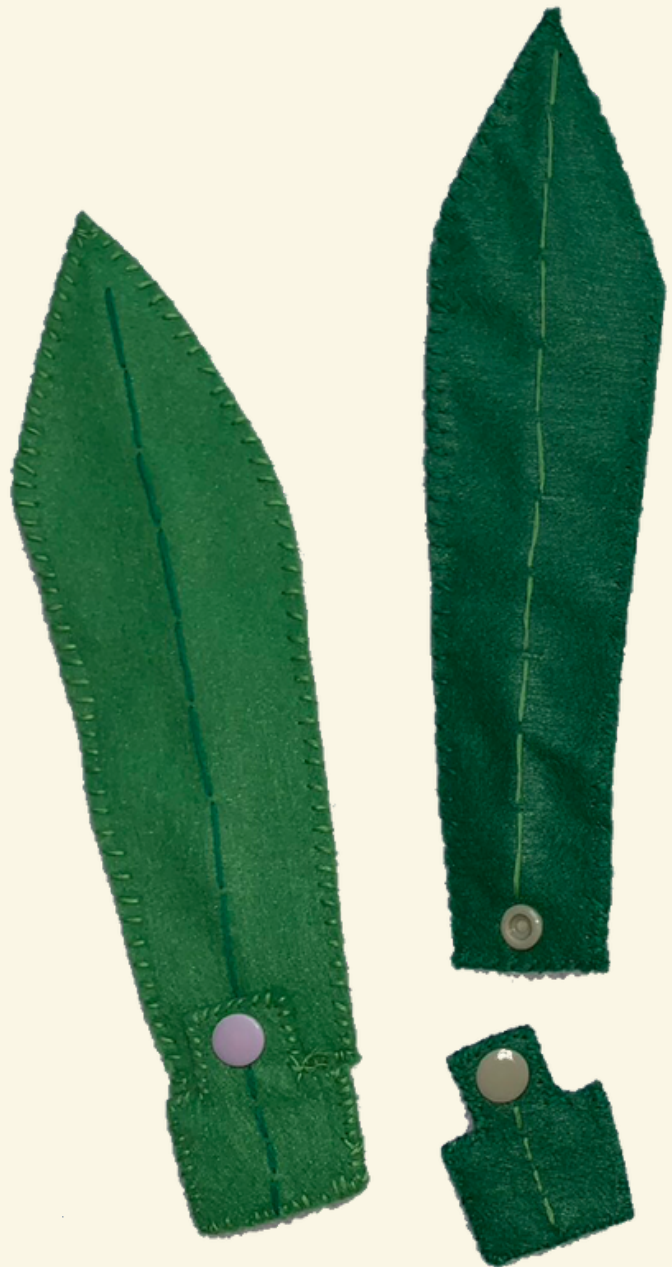


-ติดกลีบดอกหน้าหัว-



-ติดดอกมะลิ แล้วนำไปเสียบกับก้านไม้-

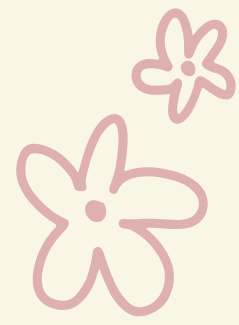
วิธีการเล่น



-ติดกระดุมใบเตย เพิ่ม/ลดขนาด
ให้สั้นลงหรือยาวขึ้นได้-



-ดอกไม้และใบไม้ประดับสำหรับเล่นเสริม บิดงอกิ่งก้านได้
ช่วยแต่งเติมให้แจ่มและช่อดอกไม้สมบูรณ์มากขึ้น-



ตัวอย่างวิธีการเล่น

การจัดใส่แจกัน



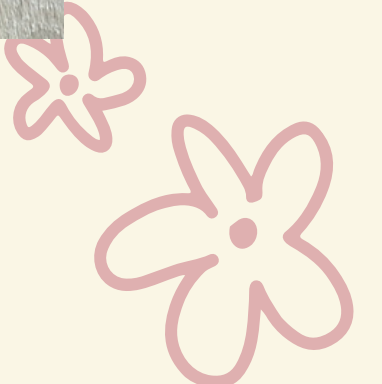
จัดเตรียมผ้าปูรอง แล้ววางแจกัน

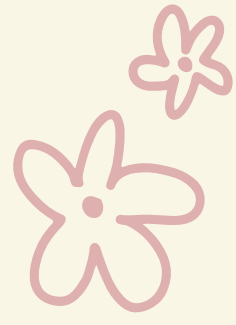
นำดอกไม้และใบไม้ มาจัดลงในแจกัน



ลองใช้กรรไกร ตัดแต่ง

พรมหน้าให้ขุ่มซึ้น~~





ตัวอย่างวิธีการเล่น

การจัดเข้าช่อดอกไม้



เตรียมที่ห่อให้พร้อม



นำดอกไม้และใบไม้
มาจัดวางให้สวยงาม



ติดกระดุมแพ็ก



เสร็จแล้วผูกโบว์
เป็นช่อดอกไม้~~





ตัวอย่างวิธีการเล่น

ลงแปลงปลูก



นำดินลงในแปลง



พรวนดินสักหน่อย ✨



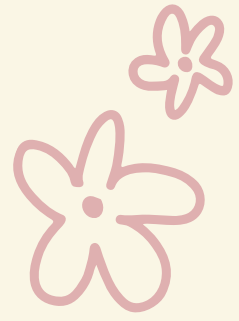
ใส่ปุ๋ยสักนิด ✨



รดน้ำให้ดินชุ่มฉ่ำ ✨

ดอกไม้และใบไม้บางสະພຽງຢູ່ທ້ວແປງດິພ
ພ້ອມໃຫ້ເກັບເກື້ຽວແລ້ວ~





วิธีการเก็บ



ดอกไม้และใบไม้ทั้งหมดเก็บใส่ตะกร้า

ต้นฉบับ



อุปกรณ์การตัดดอกไม้และอุปกรณ์งานหัตถ์
ลงในกระบะให้เรียบร้อย

