



1. ชื่อกิจกรรม/โครงการ: กิจกรรมแลกเปลี่ยนเรียนรู้การพัฒนางานประจำสู่งานวิจัย: R2R 001

2. หลักการและเหตุผล

สถาบันวิจัย พัฒนา และสาธิตการศึกษา มีนโยบายการขับเคลื่อนการดำเนินงานทุกภาคส่วน ประกอบด้วย 1) ศูนย์วิจัยพัฒนา และสาธิตการศึกษา 2) โรงเรียนสาธิตมหาวิทยาลัยศรีนครินทรวิโรฒ องค์กรฯ และ 3) สำนักงานผู้อำนวยการ ทั้งนี้ ในการได้รับการจัดตั้งเป็นหน่วยงานเทียบเท่าคณะ บทบาทและหน้าที่ของสถาบันฯ คือการขับเคลื่อนการวิจัยและพัฒนาทางการศึกษาหรือด้านอื่นที่เกี่ยวข้อง เพื่อให้เกิดองค์ความรู้ นวัตกรรมทางการศึกษา และข้อเสนอแนะเชิงนโยบายในการร่วมพัฒนาหน่วยงานในการเป็นหน่วยงานสังกัด มหาวิทยาลัยศรีนครินทรวิโรฒ เป็นส่วนหนึ่งในการพัฒนาการศึกษาของประเทศให้มีคุณภาพสอดคล้องตามนโยบายของกระทรวงการอุดมศึกษา วิทยาศาสตร์ วิจัยและนวัตกรรม (อว.) และยุทธศาสตร์ชาติ

การที่สถาบันฯ จะประสบความสำเร็จได้นั้น บุคลากรมีส่วนสำคัญเป็นอย่างยิ่งในการขับเคลื่อน และผลักดันให้วิสัยทัศน์บรรลุตามวัตถุประสงค์ ดังนั้น การพัฒนาบุคลากรให้มีความรู้ ความสามารถ และการส่งเสริมให้บุคลากรมีประสบการณ์ในการพัฒนางานประจำและผลิตผลงานทางวิชาการไม่ใช่เป็นเพียงบทบาทหน้าที่ของบุคลากรสายวิชาการเท่านั้น บุคลากรสายปฏิบัติการก็มีส่วนสำคัญในการขับเคลื่อนและพัฒนางานประจำสู่งานวิจัย (Routine to Research: R2R) เพื่อให้องค์การก้าวสู่การเป็นหน่วยงานที่ดำเนินงานวิจัย และพัฒนาคุณภาพการศึกษาชั้นนำ มีความสามารถในการแข่งขันและร่วมพัฒนาประเทศได้เช่นกัน เพราะงานวิจัยถือเป็นแหล่งข้อมูลและสร้างองค์ความรู้ที่เป็นประโยชน์อย่างยิ่ง สามารถพัฒนางานและปรับปรุงกระบวนการทำงาน ประยุกต์ใช้ผลของการศึกษาที่มีงานวิจัยเป็นเครื่องมือช่วยสร้างประโยชน์ต่อการปฏิบัติงาน ฝ่ายงานที่รับผิดชอบ และสถาบันฯ ได้ อย่างไรก็ตาม จากการศึกษารฐานข้อมูลการทำวิจัยของบุคลากรในสถาบันฯ ที่ผ่านมา พบว่า จำนวนงานวิจัยของบุคลากรสายปฏิบัติการมีสัดส่วนที่น้อยกว่าบุคลากรสายวิชาการค่อนข้างมาก ทั้งที่สถาบันฯ มีนโยบายการให้ทุนสนับสนุนการดำเนินงานวิจัยแก่บุคลากรทั้งสายวิชาการและสายปฏิบัติการอย่างเท่าเทียมกันเสมอมา

ในการนี้ เพื่อเป็นการขับเคลื่อนให้บุคลากรสายปฏิบัติการได้รู้จักกับวิธีการพัฒนางานประจำสู่งานวิจัย สามารถกระตุ้นและสร้างแรงบันดาลใจให้บุคลากรสายปฏิบัติการในการตระหนักถึงความสำคัญและความจำเป็นในการพัฒนางานให้มีประสิทธิภาพผ่านการใช้งานวิจัยเป็นเครื่องมือ สามารถสร้างบรรยากาศให้เกิดสังคมแห่งการวิจัย และส่งเสริมให้บุคลากรสายปฏิบัติการของสถาบันฯ เกิดความรู้ ความสามารถ และได้สัมผัสประสบการณ์การทำวิจัยและผลิตผลงานทางวิชาการ นำไปสู่การริเริ่มประสบการณ์การนำเสนอผลงานวิจัยและผลงานวิชาการในภายภาคหน้าภายหลังพัฒนางานประจำสู่งานวิจัยแล้วเสร็จ ฝ่ายวิจัยและพัฒนาคุณภาพการศึกษา โดยนางสาวสุวรินทร์ นิลอุทัย จึงเลือกจัดกิจกรรมแลกเปลี่ยนเรียนรู้การพัฒนางานประจำสู่งานวิจัย: R2R 001 เพื่อส่งเสริมให้บุคลากรสายปฏิบัติการได้รู้จัก ทำความเข้าใจถึงความหมายความจำเป็น องค์ประกอบ ประโยชน์ และองค์ความรู้อื่นๆ ที่เกี่ยวข้องกับการพัฒนางานประจำสู่งานวิจัย

3. วัตถุประสงค์

3.1 เพื่อส่งเสริมให้บุคลากรสายปฏิบัติการของสถาบันฯ ตระหนักถึงความสำคัญและเกิดความรู้ความเข้าใจในความหมาย และองค์ประกอบต่างๆ ของการพัฒนางานประจำสู่งานวิจัย (Routine to Research: R2R)

3.2 เพื่อสร้างบรรยากาศให้เกิดสังคมแห่งการวิจัยให้กับบุคลากรสายปฏิบัติการของสถาบันฯ

3.3 เพื่อให้บุคลากรปฏิบัติการได้มีโอกาสแลกเปลี่ยนความรู้ ความคิดเห็นร่วมกันในเชิงสร้างสรรค์ อันจะนำไปสู่การประยุกต์ใช้ผลงานวิจัยให้เกิดประโยชน์ในการพัฒนางานและสถาบันฯ ต่อไป

4. ระยะเวลาดำเนินการ

วันพุธที่ 31 สิงหาคม 2565 เวลา 13.30 – 14.30 น.

5. สถานที่ดำเนินงาน

สถาบันวิจัย พัฒนา และสาธิตการศึกษา มหาวิทยาลัยศรีนครินทรวิโรฒ

6. ผู้เข้าร่วมโครงการ

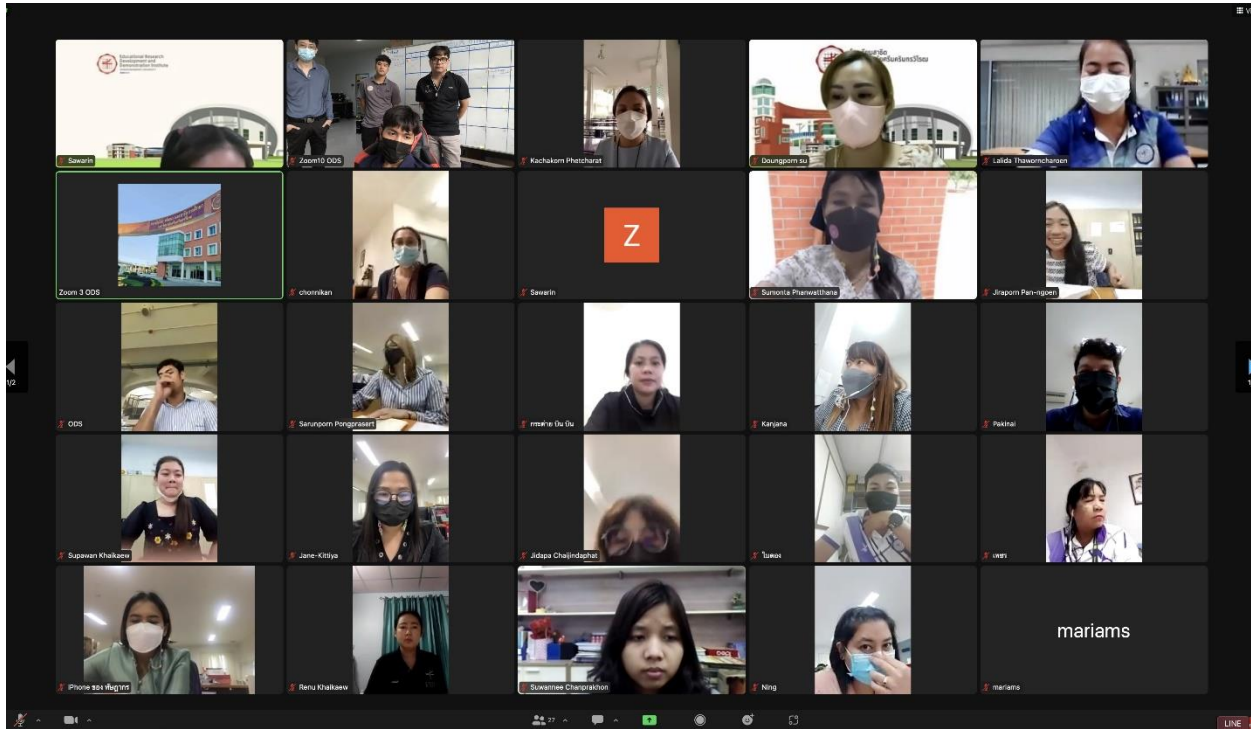
ผู้บริหารสำนักงานผู้อำนวยการ และบุคลากรสายปฏิบัติการ รวมจำนวนประมาณ 35 คน

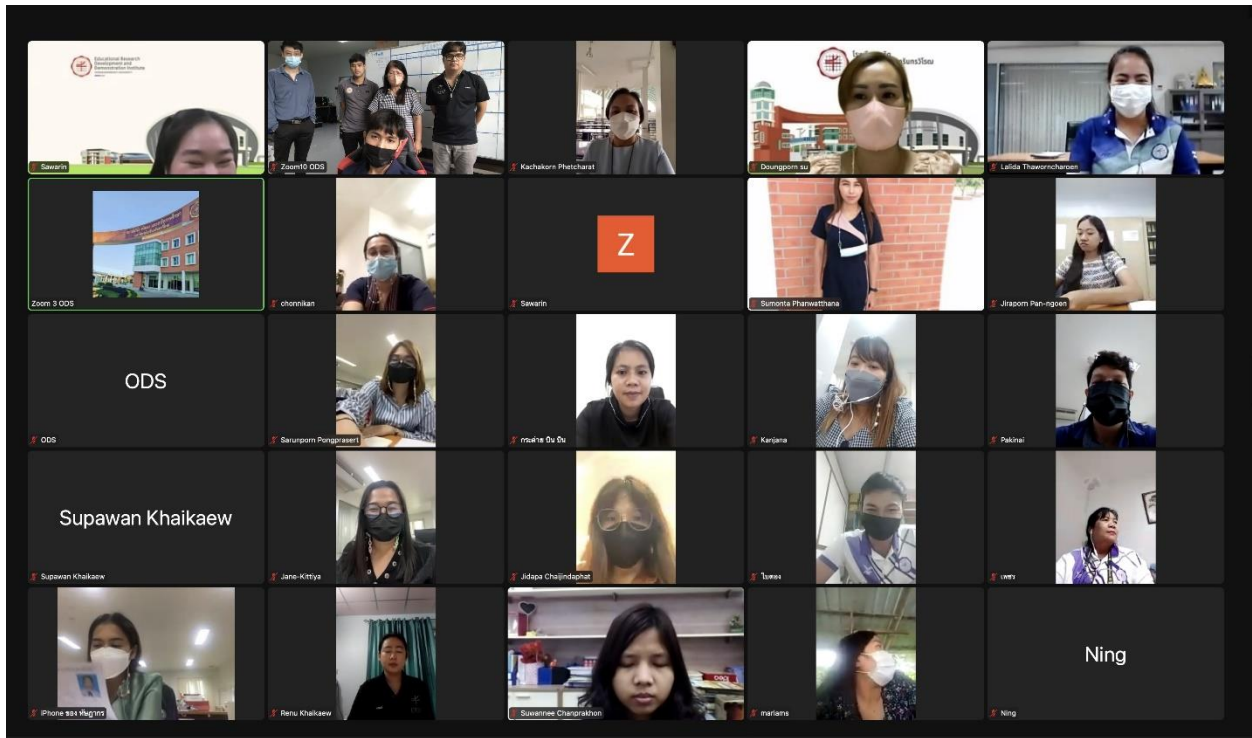
7. ผลการดำเนินกิจกรรม/โครงการ

จากการอบรมในกิจกรรมครั้งนี้ บรรยายโดยนางสาวสวรินทร์ นิลอุทัย บุคลากรสายปฏิบัติการ ตำแหน่งเจ้าหน้าที่วิจัย สังกัดศูนย์วิจัยพัฒนา และสาธิตการศึกษา สถาบันวิจัย พัฒนา และสาธิตการศึกษา มหาวิทยาลัยศรีนครินทรวิโรฒ มาแลกเปลี่ยนเรียนรู้ในกิจกรรมการพัฒนางานประจำสู่งานวิจัย (Routine to Research: R2R) เพื่อส่งเสริมให้บุคลากรสายปฏิบัติการของสถาบันฯ ตระหนักถึงความสำคัญและเกิดความรู้ความเข้าใจในความหมาย ความแตกต่างระหว่างการพัฒนางานประจำสู่งานวิจัย และการวิจัยทั่วไป องค์ประกอบต่างๆ ของการพัฒนางานประจำสู่งานวิจัย (Routine to Research: R2R) โดยผู้บรรยายได้นำตัวอย่างงานวิจัยของแต่ละฝ่ายงานที่สอดคล้องกับโครงสร้างของสถาบันฯ เพื่อให้เห็นลักษณะของการระบุประเด็นปัญหาที่เกิดจากการทำงานซึ่งสามารถพัฒนาให้มีประสิทธิภาพขึ้นได้ผ่านการใช้กระบวนการวิจัยเป็นเครื่องมือ ให้บุคลากรสายปฏิบัติการที่เข้าร่วมกิจกรรมได้ซักถาม ปรีक्षा แลกเปลี่ยนเรียนรู้ และให้ข้อเสนอแนะต่างๆ เพื่อเป็นแนวทางในการบรรยายครั้งต่อไป มีส่วนในการขับเคลื่อนกิจกรรมดังกล่าวให้สามารถต่อยอดไปสู่การปฏิบัติจริงได้

ผู้เข้าร่วมกิจกรรมในครั้งนี้ คือผู้บริหารสำนักงานผู้อำนวยการ และบุคลากรสายปฏิบัติการ จำนวนทั้งสิ้น 32 คน จาก 35 คน โดยคิดเป็นร้อยละ 91.43 โดยสามารถบรรยายได้ครบถ้วนตามหัวข้อที่พิจารณาแล้วเห็นว่าครอบคลุมตามบริบทเบื้องต้นที่ผู้มีประสบการณ์ทางด้านการศึกษาวิจัยน้อยควรรู้และเข้าใจ ครอบคลุมตามวัตถุประสงค์ของกิจกรรมทุกประการ (สำหรับผลการดำเนินงานในเชิงปริมาณ จำต้องมีการพิจารณาอีกครั้งเมื่อมีการเปิดรับข้อเสนอโครงการวิจัยเพื่อขอรับทุนสนับสนุนงานวิจัยจากเงินรายได้สถาบันฯ ปีงบประมาณ 2566) ในช่วงไตรมาสที่ 3 ของปี 2565 จึงสามารถสรุปได้ว่าภายหลังจากการอบรม มีบุคลากรสายปฏิบัติการที่ยื่นข้อเสนอโครงการวิจัยเพื่อขอรับทุนในปีงบประมาณ 2566 มากขึ้นเพียงใด

ภาพประกอบการทำกิจกรรม





HELLO

R2R: 001

โดยฝ่ายวิจัยและพัฒนาคุณภาพการศึกษา
สถาบันวิจัย พัฒนา และสาธิตการศึกษา



R2R คืออะไร ?

ROUTINE TO RESEARCH

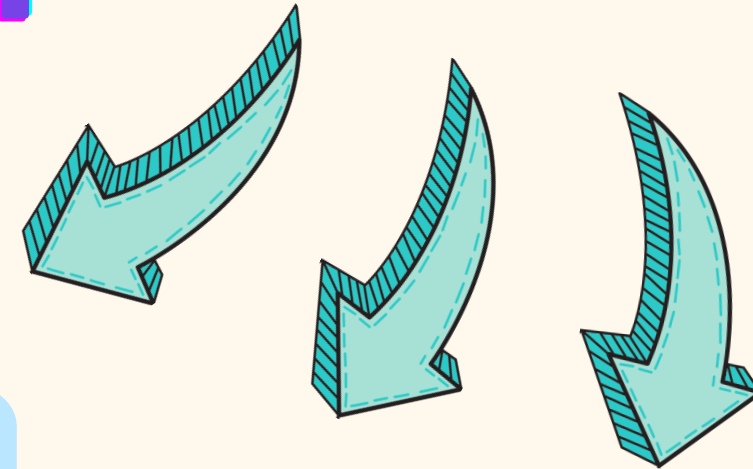
Routine
(งานประจำ)

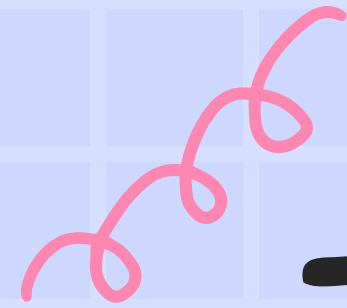


Research
(งานวิจัย)

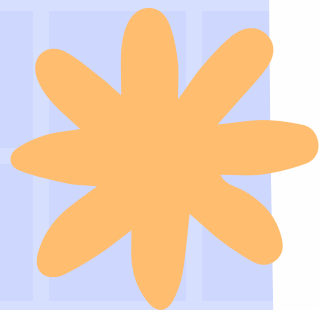
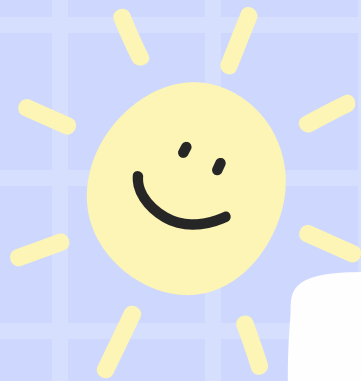


การพัฒนา
งานประจำ
สู่งานวิจัย

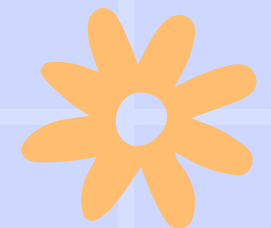




วิจัยคืออะไร ?



"การหาความรู้ที่อาศัยกระบวนการที่เป็นระบบ เป็นที่ยอมรับ และเชื่อถือได้ เพื่อหาทางแก้ไข พัฒนา หรือพิสูจน์บางอย่าง เช่น ความรู้ นวัตกรรม กระบวนการ ผลลัพธ์ เป็นต้น"



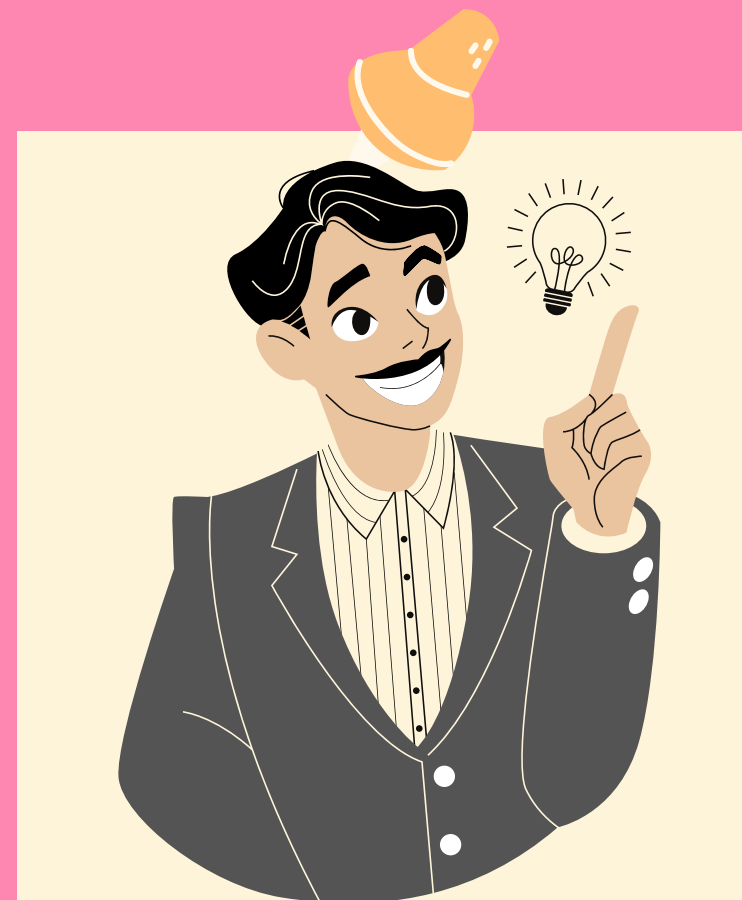
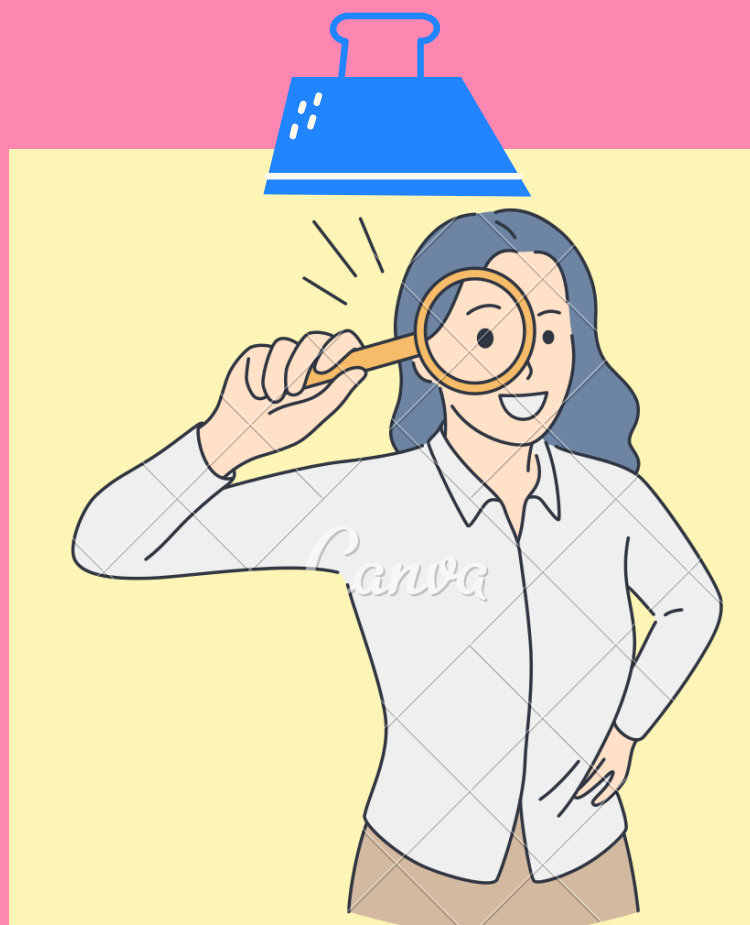
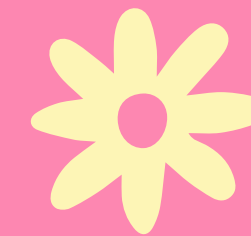
ROUTINE TO RESEARCH

การพัฒนางานประจำสู่งานวิจัย *

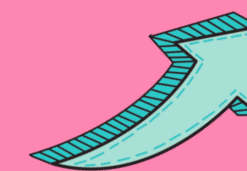
ดำเนินการวิจัยเพื่อใช้พัฒนางานประจำ
โดยมีเป้าหมายเพื่อนำผลที่ได้มาพัฒนางาน
เป็นส่วนหนึ่งขององค์กรแห่งการเรียนรู้
(Learning Organization)



ผู้มีส่วนเกี่ยวข้องกับ R2R



Learning
Organization



ผู้วิจัย

พิจารณาปัญหา/
ความจำเป็น
เพื่อพัฒนางานประจำ

ผู้อำนวยการ

ใช้แนวคิด KM แลกเปลี่ยน
ต่อยอด สนับสนุน
วิพากษ์กิจกรรมเชิงรุก


ผู้บริหาร

เข้าใจในแนวคิด R2R
สนับสนุนกิจกรรม
การพัฒนาคน
โดยใช้ R2R เป็นเครื่องมือ

องค์ประกอบของ R2R



ประโยชน์ ของ R2R

- 1 ส : ความสุข 
จากผลของการพัฒนางาน
- 2 ป : ประสิทธิภาพ/ ปัญญา
- 3 ก : ก้าวหน้าในหน้าที่การงาน

Learning Organization

DIFFIRENTIATION BETWEEN R2R & RESEARCH

R2R

Research Methodology

เป็นเครื่องมือในการพัฒนา **Routine**

ช่วยให้ผลลัพธ์น่าเชื่อถือ

Specific Knowledge

สามารถสร้างการเปลี่ยนแปลง

ในเชิงนโยบายได้

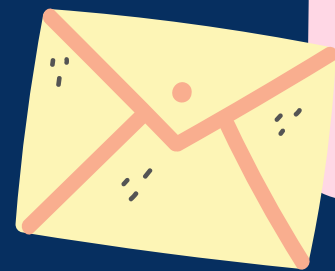
RESEARCH

เน้น **Research Methodology**

ตามหลักวิชาการอย่างเคร่งครัด

Generic Knowledge

Theory & Reference Based



อุปสรรคในการทำ R2R ของบุคลากรสายปฏิบัติการ

ขาดประสบการณ์

ขาดที่ปรึกษา

ขาดทุนสนับสนุนการวิจัย

ไม่รู้จะทำไปทำไม

ยังไม่ถึงเวลาการขอกำหนดตำแหน่งที่สูงขึ้น

ใช้เวลาดำเนินการนาน

ยาก

งานยุ่ง งานเยอะ ไม่มีเวลา



นโยบายการให้ทุนสนับสนุนการวิจัย

กลุ่มที่ 1 สนับสนุนการวิจัยในเชิงนโยบาย

กลุ่มที่ 2 สนับสนุนการวิจัยด้านการพัฒนา
และแก้ไขปัญหาในหน่วยงาน



สอดคล้องกับแผนเชิงยุทธศาสตร์ นโยบาย อววน. พ.ศ.2563-2570	ตอบสนองการดำเนินงานตามกรอบนโยบาย ของสถาบันฯ ในยุค Next Normal
การพัฒนากำลังคนและความรู้ / การวิจัยและสร้างนวัตกรรม เพื่อตอบโจทย์สังคม เพิ่มขีดความสามารถการแข่งขัน เชิงพื้นที่และลดความเหลื่อมล้ำ	การวิจัยเพื่อพัฒนาผู้เรียนให้มีอัตลักษณ์ (รู้คิดเชิงวิทยาศาสตร์ เป็เรื่องปราชญ์เทคโนโลยี ภาษาดีมีคุณธรรม สานสัมพันธ์ชุมชน)
สอดคล้องกับแผนยุทธศาสตร์ชาติ 20 ปี (2561-2580) และแผนแม่บทภายใต้ ยุทธศาสตร์ชาติ	การวิจัยเพื่อพัฒนาและแก้ไขปัญหาการปฏิบัติงาน ในหน่วยงานของสถาบันฯ
ยุทธศาสตร์ที่ 2 ด้านการสร้างความสามารถในการแข่งขัน ยุทธศาสตร์ที่ 3 ด้านการพัฒนาและเสริมสร้างศักยภาพ ทรัพยากรมนุษย์	Routine to Research: R2R



นโยบายการให้ทุนสนับสนุนการวิจัย

กลุ่มที่ 1 สนับสนุนการวิจัยในเชิงนโยบาย

สอดคล้องกับแผนเชิงยุทธศาสตร์
นโยบาย อววน. พ.ศ.2563-2570

การพัฒนากำลังคนและความรู้ /
การวิจัยและสร้างนวัตกรรม
เพื่อตอบโจทย์สังคม เพิ่มขีดความสามารถการแข่งขัน
เชิงพื้นที่และลดความเหลื่อมล้ำ

สอดคล้องกับแผนยุทธศาสตร์ชาติ 20 ปี
(2561-2580) และแผนแม่บทภายใต้
ยุทธศาสตร์ชาติ

ยุทธศาสตร์ที่ 2 ด้านการสร้างความสามารถในการแข่งขัน
ยุทธศาสตร์ที่ 3 ด้านการพัฒนาและเสริมสร้างศักยภาพ
ทรัพยากรมนุษย์

กลุ่มที่ 2 สนับสนุนการวิจัยด้านการพัฒนา และแก้ไขปัญหาในหน่วยงาน

ตอบสนองการดำเนินงานตามกรอบนโยบาย
ของสถาบันฯ ในยุค Next Normal

การวิจัยเพื่อพัฒนาผู้เรียนให้มีอัตลักษณ์
(รู้คิดเชิงวิทยาศาสตร์ เป็เรื่องปราชญ์เทคโนโลยี
ภาษาดีมีคุณธรรม สานสัมพันธ์ชุมชน)

การวิจัยเพื่อพัฒนาและแก้ไขปัญหาการปฏิบัติงาน
ในหน่วยงานของสถาบันฯ

Routine to Research: R2R



ตัวอย่างงานวิจัย R2R

แนวทางการพัฒนาระบบและกลไก
การบริหารจัดการงานวิจัยในยุควิถีชีวิตถัดไป
ของสถาบันวิจัย พัฒนา และสาธิตการศึกษา
มหาวิทยาลัยศรีนครินทรวิโรฒ

การสร้างเครื่องมือประเมินระบบรายงานผล
การดำเนินงานตามตัวชี้วัดแบบสมดุล 4 มิติ
ของสถาบันวิจัย พัฒนา และสาธิตการศึกษา

ตัวอย่างงานวิจัย R2R (2)

การศึกษาความรู้ความเข้าใจ และทัศนคติ
เกี่ยวกับการประกันคุณภาพการศึกษาของบุคลากร
โรงเรียนสาธิตมหาวิทยาลัยศรีนครินทรวิโรฒ องค์กรรักษ์

ปัจจัยที่มีผลต่อความพึงพอใจในการทำงานของบุคลากร
สายปฏิบัติการ มหาวิทยาลัยศรีนครินทรวิโรฒ



ตัวอย่างงานวิจัย R2R (3)

- การพัฒนาระบบเบิก - จ่ายวัสดุคงคลัง โดยการประยุกต์ใช้ทฤษฎีการบริหารจัดการสินค้าคงคลัง
- ระบบจัดการครุภัณฑ์ของสถาบันวิจัย พัฒนา และสาธิตการศึกษา
- การศึกษาผลกระทบของการเปิด - ปิดภาคเรียนของโรงเรียนสาธิต มศว องครักษ์ ต่อการจัดการเรียนการสอนในช่วงโควิด - 19
- การพัฒนารูปแบบการจัดเก็บฐานข้อมูลผลการเรียนของนักเรียน โรงเรียนสาธิต มศว องครักษ์
- ปัจจัยที่มีผลต่อการบริหารงบประมาณรายจ่ายเงินรายได้ สถาบันวิจัย พัฒนา และสาธิตการศึกษา
- สภาพปัญหาและแนวทางการพัฒนาการให้บริการทางการเงินและบัญชีที่ส่งผลกระทบต่อความพึงพอใจของผู้รับบริการ สถาบันวิจัย พัฒนา และสาธิตการศึกษา
- ผลกระทบของประสิทธิภาพการบริหารจัดการการประชุมที่ส่งผลต่อความสำเร็จในการดำเนินงานของการประชุมคณะกรรมการประจำสถาบันวิจัย พัฒนา และสาธิตการศึกษา
- ความรู้ ทักษะ และพฤติกรรมการเป็นสำนักงานที่เป็นมิตรกับสิ่งแวดล้อมของบุคลากรสายปฏิบัติการ



ตัวอย่างงานวิจัย R2R (4)

- ปัจจัยที่ส่งผลต่อประสิทธิภาพการปฏิบัติงานตามสมรรถนะหลักของบุคลากรสายปฏิบัติการ
- การศึกษาปัญหาและแนวทางการพัฒนาการบริหารงานบุคคล
- ความคิดเห็นและความคาดหวังต่อยุทธศาสตร์ตามแผนการปฏิบัติการของหน่วยงาน
- ความรู้ ความเข้าใจของบุคลากรที่มีต่อการจัดทำคำขอตั้งงบประมาณรายจ่ายประจำปี
- รูปแบบการพัฒนาคุณภาพการประชาสัมพันธ์ข่าวสาร
- แนวทางการพัฒนาการแก้ไขปัญหาการบริการงานเอกสาร
- การพัฒนาระบบสมุดบันทึกกิจกรรมนิสิตในรูปแบบออนไลน์
- การพัฒนาและประเมินระบบแจ้งซ่อมครุภัณฑ์ออนไลน์
- ความต้องการสารสนเทศและแนวทางการพัฒนาการบริการสารสนเทศเชิงรุกสู่ผู้รับบริการของห้องสมุด
- พฤติกรรมการบริโภคอาหารต่อภาวะโภชนาการในเด็กนักเรียน

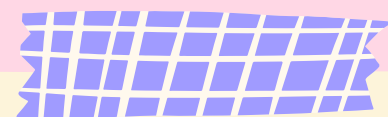


สรุป



ไม่ใช่วิธีการใหม่

ไม่ใช่วิจัยขึ้นหิ้ง



ไม่ต้องมีประสบการณ์

ไม่โฟกัสที่จำนวนงาน



ทุกฝ่ายงานทำได้
ทำเป็นที่มียิ่งดี

เริ่มจากปัญหาหน้างาน



คุณภาพงานเทียบเท่า
งานวิจัยสายวิชาการ

ผลิตเป็นผลงาน
ทางวิชาการได้

เอกสารดาวน์โหลด

แบบฟอร์ม R2R



<https://drive.google.com/drive/u/0/folders/1UBXwsxlY4GPNPOnVYokzszBV08EqPOB8>

PRESENTATION FILE



<https://drive.google.com/drive/u/0/folders/1LUKHq9U-hpZHCpJ6s5UKR6x0Ui3w0J2m>

*Thank
you!*

